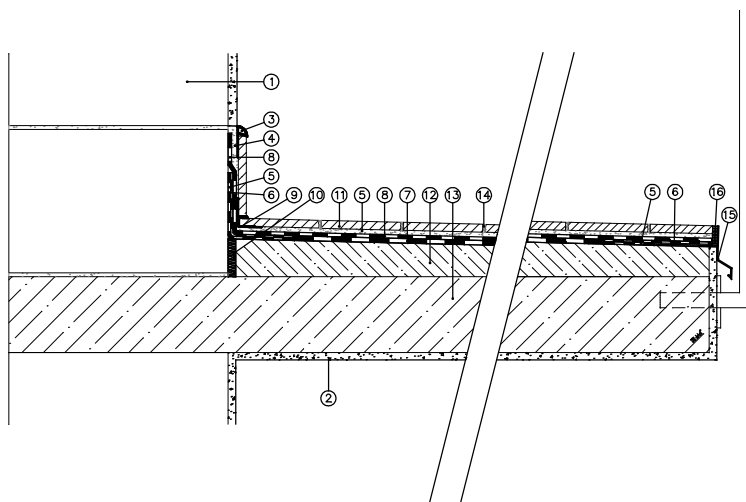


DETAIL "A"

DOPORUČENÁ SKLADBA BALKÓNU A ŘEŠENÍ DETAILU U HRANY A SOKLU



LEGENDA

- | | |
|--|--|
| 1. zdivo | 10. dilatace - obvodová pružná dilatační samolepící páska tl.3mm |
| 2. vápenocementová omítka štuková -oprava cca20% | 11. dlažba - mrazuvzdorná (20x20mm) |
| 3. ukončovací profil profil pro čisté zakončení soklu, AL lakovaný, H=10mm | 12. spádový beton tl.20-30 mm - jednosložková cementová hmota |
| 4. flexibilní lepicí tmel tl.min.5 mm | 13. železobetonová balkonová deska - balkon s původní spádovou vrstvou |
| 5. hydroizolace - stěrková hydroizolační jednosložková hmota - I.KROK (ZUB 4x4) | 14. flexibilní spárovací hmota |
| 6. těsnící hydroizolační pás polyetylén, oboustranně opatřen roumem, tl.1mm, | 15. ukončovací balkonový profil - eloxovaný hliník |
| 7. hydroizolace - stěrková hydroizolační jednosložková hmota - II.KROK (ZUB 4x4) | 16. trvale pružný tmel - jednosložkový lepicí tmel na bázi MS polymeru |
| 8. hydroizolace - stěrková hydroizolační jednosložková hmota - III. KROK (VANA HLADÍTKEM) | |
| 9. rohový profil - pružný jednodílný koutový profil (kombinace tvrdé a měkké plastické hmoty) pro vnitřní kouty stěn nebo styk dlažba/sokl | |

UKONČOVACÍ BALKONOVÝ PROFIL POUŽÍT DLE DOPORUČENÍ VÝROBCE S OHLEDEM NA MALOU VZDÁLENOST MEZI KOTVENÍM ZÁBRADLÍ A BALKONOVOU DESKOU

Zodp. projektant:	Jiří Franc			
Projektant:	Ing.Martina Švecová			
Vypracoval:	Ing.Martina Švecová			
Místo stavby: Krnov	Datum: květen 2015			
Stavebník: Město Krnov, Hlavní náměstí 1, 794 01 Krnov				
OPRAVA BALKÓNŮ SV.DUCHA 2,4, KRNOV			Stupeň projektu:	
			Měřítko:	1:10
			Formát:	A4
Obsah: DETAIL "A"			Paré:	Výkres číslo:
Díl: D. DOKUMENTACE OBJEKTŮ				08