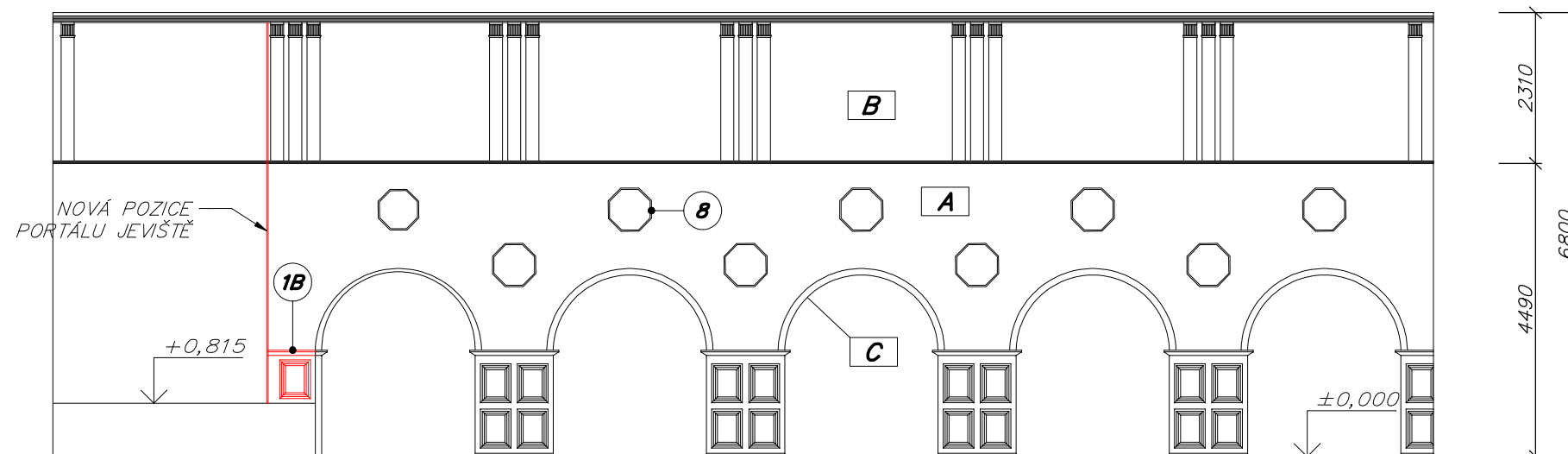
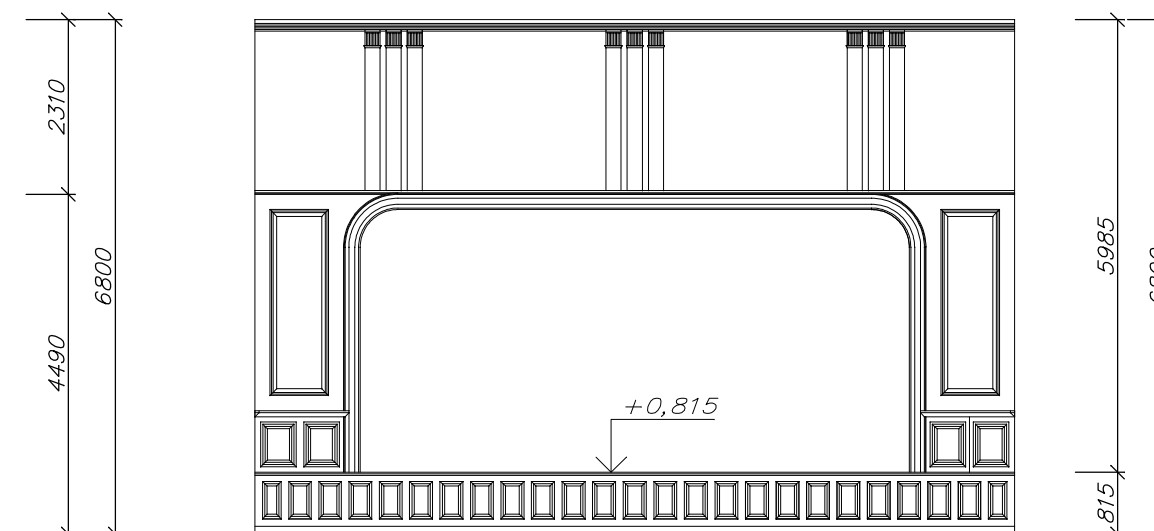


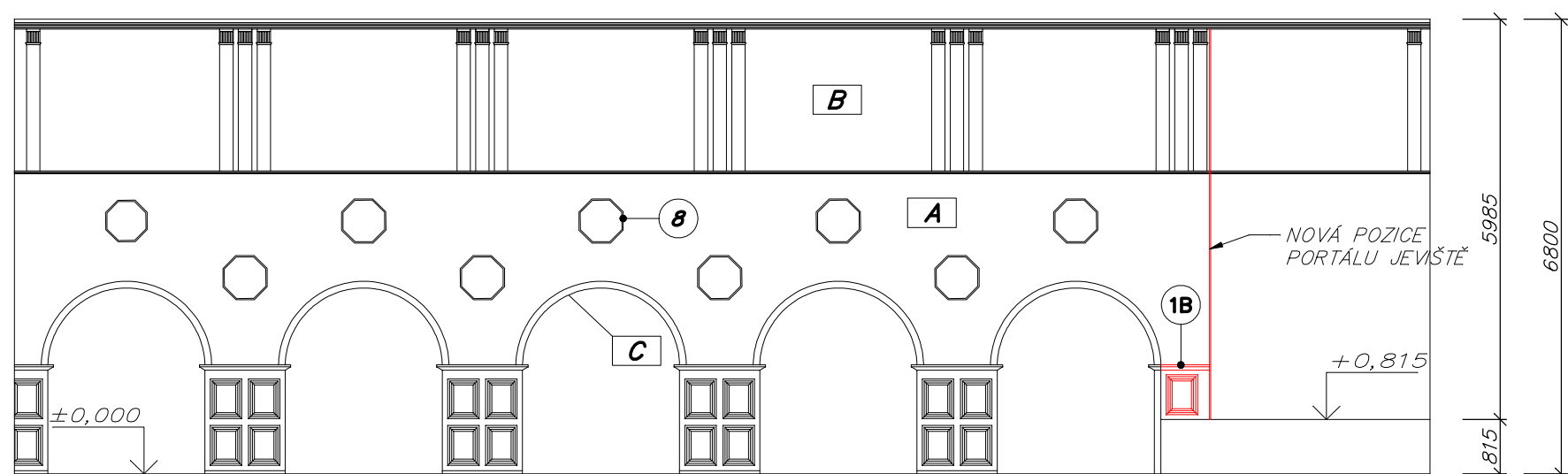
POHLED A – NOVÝ STAV



POHLED B – PORTÁL JEVIŠTĚ



POHLED C – NOVÝ STAV



POZNÁMKY

– NA BOČNÍCH STĚNÁCH INTERIÉRU VELKÉHO SÁLU BUDE DOPLNĚNA ŠTUKOVÁ VÝZDOBA – OSMIÚHELNÍKOVÉ MEDAILONY – VIZ. POHLED A, C. PŘED ZADÁNÍM VÝROBY BUDE NEJDŘÍVE VYROBEN PROTOTYP MEDAILONU, KTERÝ BUDE ODSOUHLASEN PRACOVNÍKY PAMÁTKOVÉ PÉČE

– STĚNY VELKÉHO SÁLU BUDOU OPATŘENY NOVOU VÝMALBOU DLE STRATIGRAFICKÉHO PRŮZKUMU, KTERÝ BUDE PROVEDEN PRACOVNÍKY PAMÁTKOVÉ PÉČE. PŘEDPOKLAD JE, ŽE DEKORATIVNÍ MALBA BUDE PROVEDENA DO ÚROVNĚ PATROVÉ ŘÍMSY

– DETAIL NOVÉHO STAVEBNĚ-ARCHITEKTONICKÉHO ŘEŠENÍ PORTÁLU VIZ. SAMOSTATNÝ VÝKRES Č.07 – INTERIÉR – POHLED NA PORTÁL JEVIŠTĚ

- A** DEKORATIVNÍ MALBA ROSTLINNÝ MOTIV – BUDE UPŘESNĚNO PRACOVNÍKY PAMÁTKOVÉ PÉČE
- B** MALBA JEDNOBAREVNÁ BEZ DEKORU – ODSŤÍN BUDE UPŘESNĚN PRACOVNÍKY PAMÁTKOVÉ PÉČE
- C** DEKORATIVNÍ MALBA – IMITACE KAZET DLE DOBOVÉ FOTOGRAFIE

±0,000=ÚROVEŇ PODLAHY 2.NP

Zodp. projektant:	JIŘÍ FRANČ		
Projektant:	ING.MARTINA ŠVEC OVÁ		
Vypracoval:	ING.MARTINA ŠVEC OVÁ		
Místo stavby:	KRNOV	Datum:	ÚNOR 2015
Stavebník:	město Krnov, Hlavní náměstí 1, Krnov		
<ul style="list-style-type: none"> SVČ MĚDA, DOBROVSKÉHO 16, KRNOV STAVEBNÍ ÚPRAVY PORTÁLU JEVIŠTĚ 		Stupeň projektu:	--
		Měřítko:	1:100
		Formát:	A2
Obsah:	INTERIÉR VELKÉHO SÁLU -POHLEDY - NOVÝ STAV	Paré:	Výkres číslo:
Díl:	D.1- DOKUMENTACE STAVEBNÍHO OBJEKTU		04