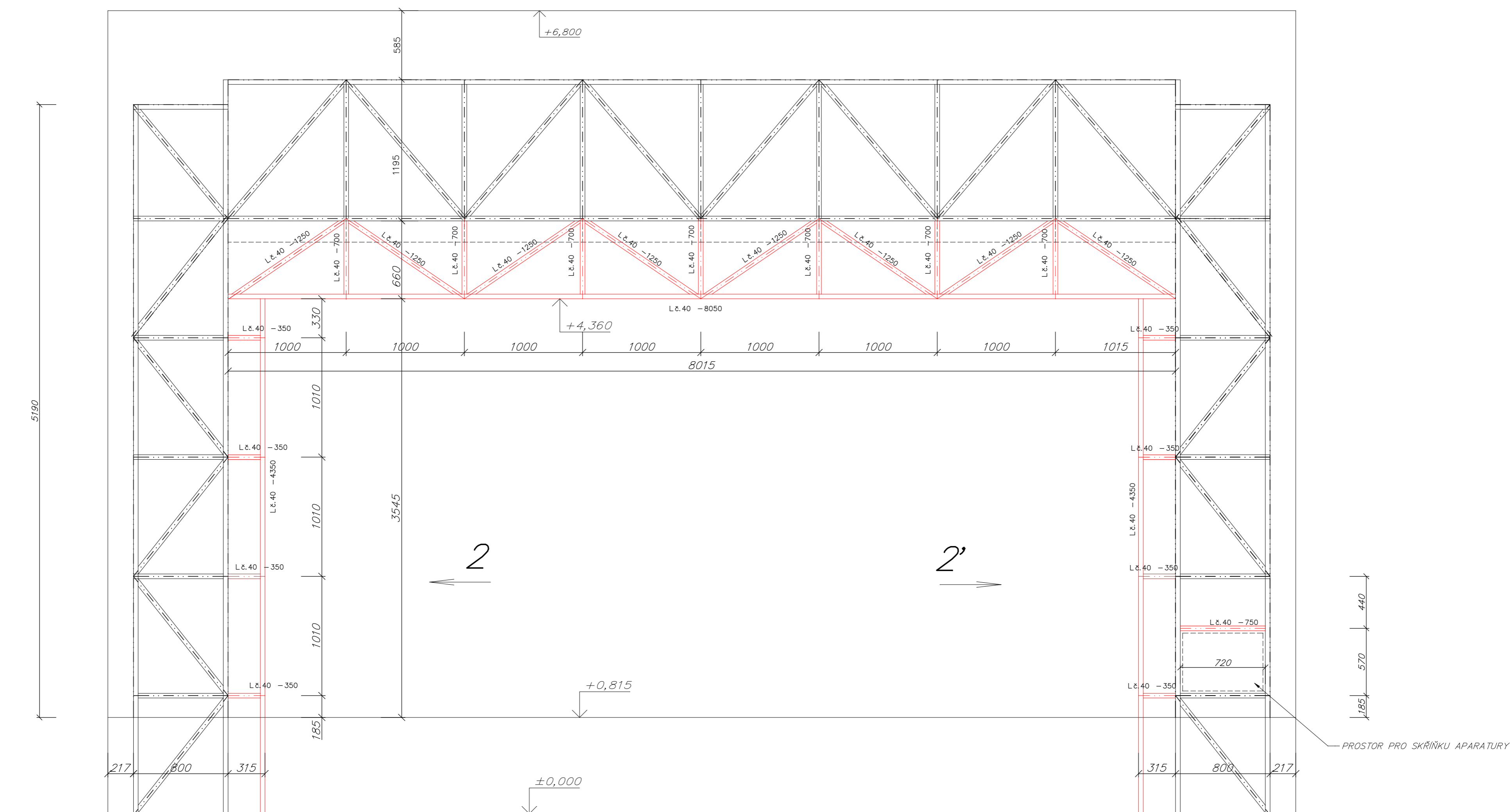


KONSTRUKCE – NOVÝ STAV

VODOROVNÝ NOSNÍK – POHLED 1



VÝPIS OCELI

PROFILY

L 40	350	8 x	8,316	kg
L 40	550	19 x	31,037	kg
L 40	600	9 x	16,038	kg
L 40	700	7 x	14,553	kg
L 40	750	1 x	2,228	kg
L 40	1150	16 x	54,648	kg
L 40	1250	10 x	37,125	kg
L 40	4350	2 x	25,839	kg
L 40	4400	2 x	26,136	kg
L 40	8050	2 x	47,817	kg
HMOTNOST CELKEM				263,74 kg – bez prořezu

POZNÁMKY

– STÁVAJÍCÍ OCELOVÁ KONSTRUKCE PORTÁLU BUDE DEMONTOVÁNA A BUDE PŘESUNUTA DO NOVÉ POZICE TAK, ABY BYLA ZACHOVÁNA ŠTUKOVÁ VÝZDOBA NAD PATROVOU ŘÍMSOU – NOVÁ POZICE VIZ. VÝKRES Č. 05, 08 PŮDORYSY – UPŘESNIT DLE SKUTEČNÉ POZICE ŠTUKOVÉ VÝZDOBY. V TĚTO SOUVISLOSTI BUDE NUTNO DEMONTOVAT STÁVAJÍCÍ PODLAHU Z DŘEVOTŘÍSKY – ROZSAH VIZ. VÝKRES

– PODÉLNÉ NOSNÍKY STÁVAJÍCÍ OCELOVÉ KONSTRUKCE (9 KS) BUDOU ZKRÁCENY NA POTŘEBNOU DÉLKU A BUDOU ZNOU UKOTVENY DO ZDIVA PROSTŘEDNICTVÍM STÁVAJÍCÍCH KOTEV Z L. Č. 40.

– OCELOVÁ KONSTRUKCE PORTÁLU BUDE DOPLNĚNA O NOVÉ PRVKY – BOČNÍ DÍLY A VODOROVNÝ NOSNÍK PRO VYTVOŘENÍ NOSNÉ KONSTRUKCE NOVÉHO PORTÁLU

– PŘED VÝROBOU NOVÝCH PRVKŮ OCELOVÉ KONSTRUKCE VŠECHNY ROZMĚRY OVĚŘIT A PŘIZPŮBIT SKUTEČNÉMU STAVU

OCEL S235

TENTO VÝKRES NENÍ VÝROBNÍ DOKUMENTACE

±0,000=ÚROVEŇ PODLAHY 2.NP

Zodp. projektant:	JIŘÍ FRANČ		
Projektant:	ING.MARTINA ŠVECOVÁ		
Vypracoval:	ING.MARTINA ŠVECOVÁ		
Místo stavby:	KRNOV	Datum:	ÚNOR 2015
Stavebník: město Krnov, Hlavní náměstí 1, Krnov			
SVČ MĚDA, DOBROVSKÉHO 16, KRNOV		Stupeň projektu:	--
STAVEBNÍ ÚPRAVY PORTÁLU JEVIŠTĚ		Měřítko:	1:25
		Formát:	A2
Obsah:	OCELOVÁ KONSTRUKCE PORTÁLU -POHLED 1	Paré:	Výkres číslo:
Díl:	D.1- DOKUMENTACE STAVEBNÍHO OBJEKTU		09