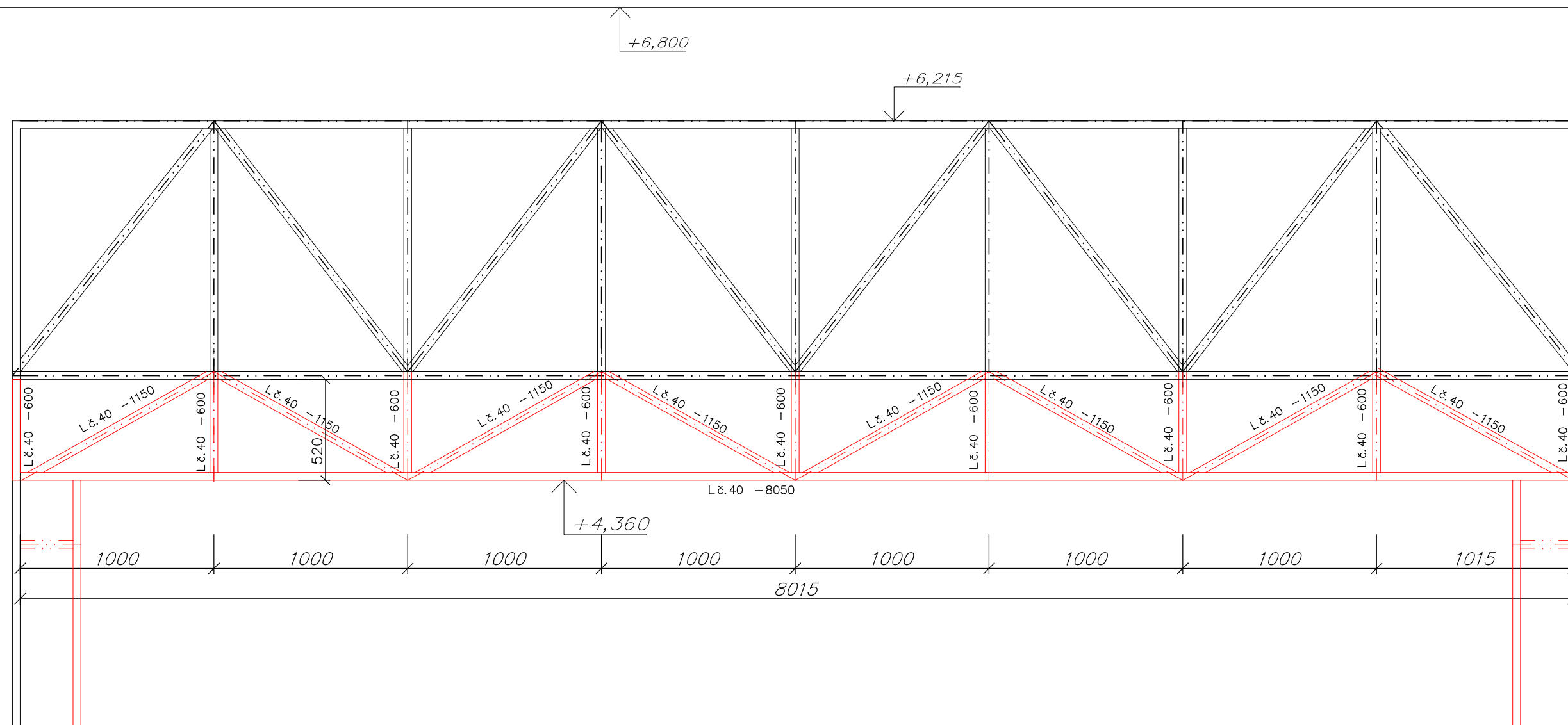


KONSTRUKCE – NOVÝ STAV

VODOROVNÝ NOSNÍK – POHLED 1'



POZNÁMKY

– STÁVAJÍCÍ OCELOVÁ KONSTRUKCE PORTÁLU BUDE DEMONTOVÁNA A BUDE PŘESUNUTA DO NOVÉ POZICE TAK, ABY BYLA ZACHOVÁNA ŠTUKOVÁ VÝZDOBA NAD PATROVOU ŘÍMSOU – NOVÁ POZICE VIZ. VÝKRES Č. 05, 08 PŮDORYSY – UPŘESNIT DLE SKUTEČNÉ POZICE ŠTUKOVÉ VÝZDOBY. V TĚTO SOUVISLOSTI BUDE NUTNO DEMONTOVAT STÁVAJÍCÍ PODLAHU Z DŘEVOTŘÍSKY – ROZSAH VIZ. VÝKRES

– PODÉLNÉ NOSNÍKY STÁVAJÍCÍ OCELOVÉ KONSTRUKCE (9 KS) BUDOU ZKRÁCENY NA POTŘEBNOU DÉLKU A BUDOU ZNOU UKOTVENY DO ZDIVA PROSTŘEDNICTVÍM STÁVAJÍCÍCH KOTEV Z L Č. 40.

– OCELOVÁ KONSTRUKCE PORTÁLU BUDE DOPLNĚNA O NOVÉ PRVKY – BOČNÍ DÍLY A VODOROVNÝ NOSNÍK PRO VYTVOŘENÍ NOSNÉ KONSTRUKCE NOVÉHO PORTÁLU

– PŘED VÝROBOU NOVÝCH PRVKŮ OCELOVÉ KONSTRUKCE VŠECHNY ROZMĚRY OVĚŘIT A PŘIZPŮSOBIT SKUTEČNÉMU STAVU

OCEL S235

TENTO VÝKRES NENÍ VÝROBNÍ DOKUMENTACE

VÝPIS OCELI – VIZ. VÝKRES Č. 9

Zodp. projektant:	JIŘÍ FRANC		
Projektant:	ING.MARTINA ŠVECOVÁ		
Vypracoval:	ING.MARTINA ŠVECOVÁ		
Místo stavby:	KRNOV	Datum:	ÚNOR 2015
Stavebník:	město Krnov, Hlavní náměstí 1, Krnov		
<ul style="list-style-type: none"> SVČ MĚDA, DOBROVSKÉHO 16, KRNOV STAVEBNÍ ÚPRAVY PORTÁLU JEVIŠTĚ 		Stupeň projektu:	--
		Měřítko:	1:25
		Formát:	A3
Obsah:	OCELOVÁ KONSTRUKCE PORTÁLU -POHLED 1'	Paré:	Výkres číslo:
Díl:	D.1- DOKUMENTACE STAVEBNÍHO OBJEKTU		10