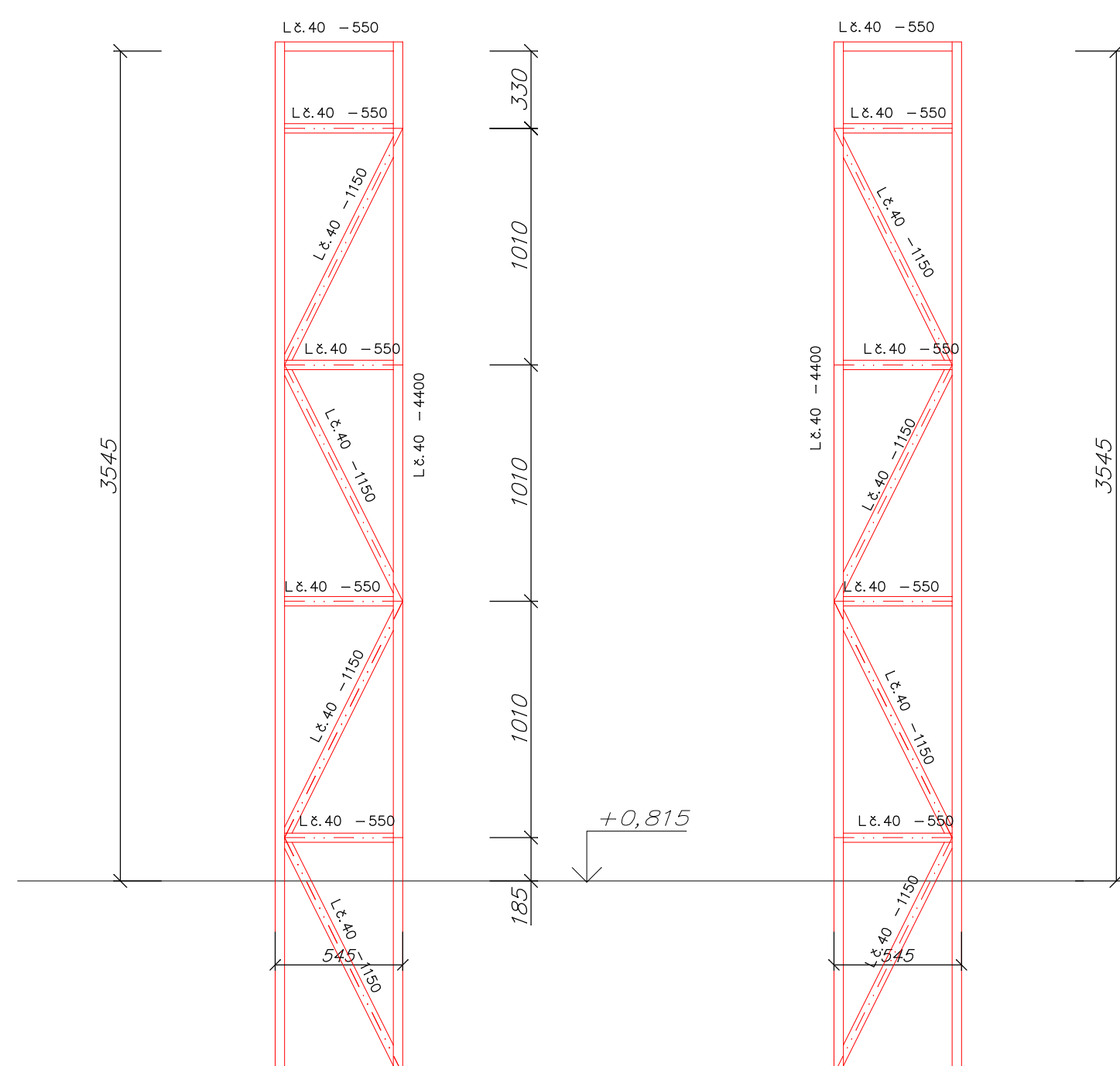


KONSTRUKCE – STÁVAJÍCÍ STAV

ŘEZ 3-3

KONSTRUKCE – NOVÝ STAV

POHLED 2, POHLED 2'



POZNÁMKY

– STÁVAJÍCÍ OCELOVÁ KONSTRUKCE PORTÁLU BUDE DEMONTOVÁNA A BUDE PŘESUNUTA DO NOVÉ POZICE TAK, ABY BYLA ZACHOVÁNA ŠTUKOVÁ VÝZDOBA NAD PATROVOU ŘÍMSOU – NOVÁ POZICE VIZ. VÝKRES Č. 05, 08 PŮDORYS – UPŘESNIT DLE SKUTEČNÉ POZICE ŠTUKOVÉ VÝZDOBY. V TĚTO SOUVISLOSTI BUDE NUTNO DEMONTOVAT STÁVAJÍCÍ PODLAHU Z DŘEVOTŘÍSKY – ROZSAH VIZ. VÝKRES

– PODÉLNÉ NOSNÍKY STÁVAJÍCÍ OCELOVÉ KONSTRUKCE (9 KS) BUDOU ZKRÁCENY NA POTŘEBNOU DÉLKU A BUDOU ZNOU UKOTVENY DO ZDIVA PROSTŘEDNICTVÍM STÁVAJÍCÍCH KOTEV Z L. Č. 40.

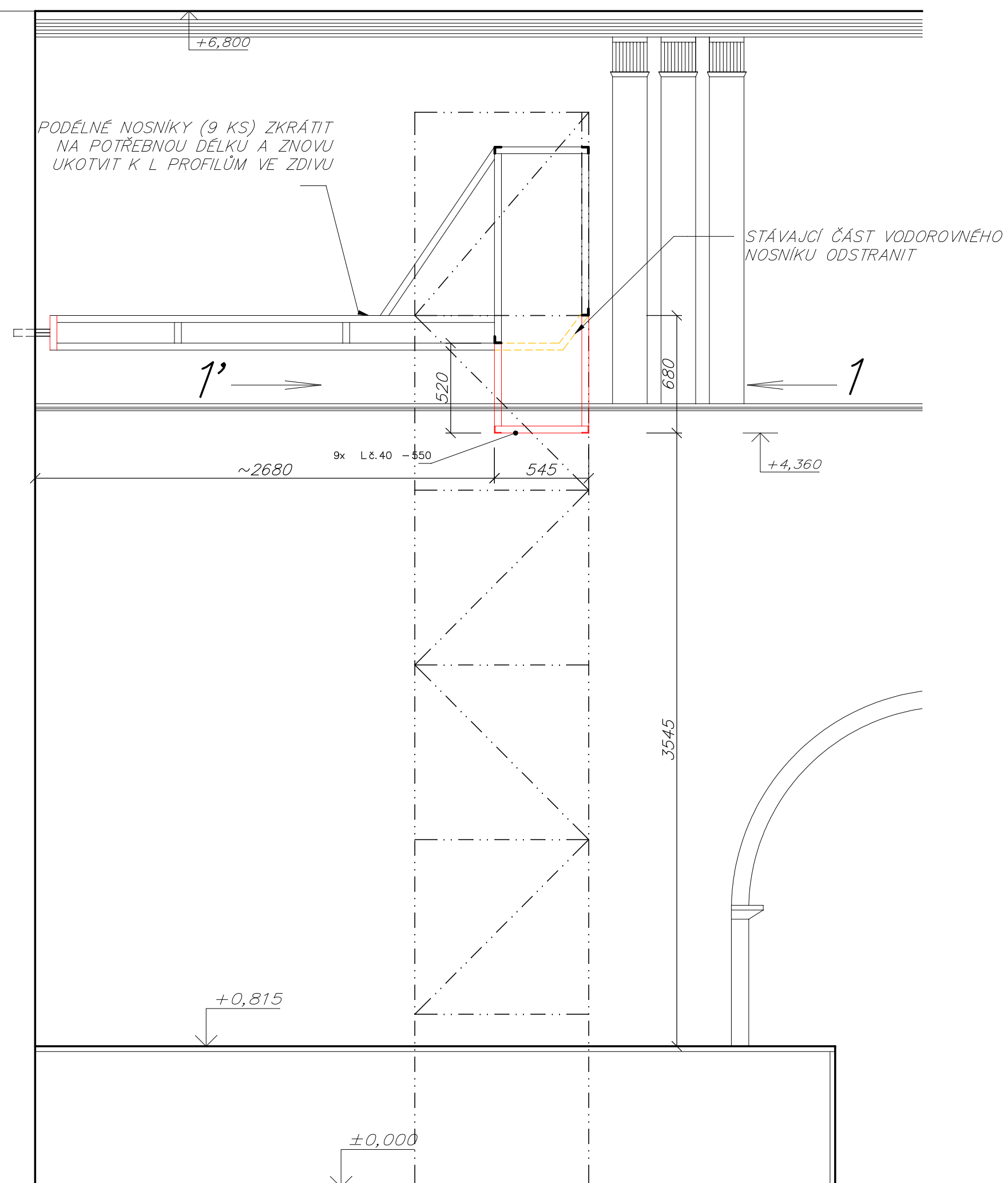
– OCELOVÁ KONSTRUKCE PORTÁLU BUDE DOPLNĚNA O NOVÉ PRVKY – BOČNÍ DÍLY A VODOROVNÝ NOSNÍK PRO VYTVOŘENÍ NOSNÉ KONSTRUKCE NOVÉHO PORTÁLU

– PŘED VÝROBOU NOVÝCH PRVKŮ OCELOVÉ KONSTRUKCE VŠECHNY ROZMĚRY OVĚŘIT A PŘÍZPŮBIT SKUTEČNÉMU STAVU

OCEL S235

TENTO VÝKRES NENÍ VÝROBNÍ DOKUMENTACE

VÝPIS OCELI – VIZ. VÝKRES Č. 9



±0,000=ÚROVEŇ PODLAHY 2.NP

Zodp. projektant:	JIRÍ FRANČ		
Projektant:	ING.MARTINA ŠVECŮVÁ		
Vypracoval:	ING.MARTINA ŠVECŮVÁ		
Místo stavby:	KRNOV	Datum:	ÚNOR 2015
Stavebník:	město Krnov, Hlavní náměstí 1, Krnov		
SVČ MĚDA, DOBROVSKÉHO 16, KRNOV		Stupeň projektu:	--
STAVEBNÍ ÚPRAVY PORTÁLU JEVIŠTĚ		Měřítko:	1:25
Obsah:	OCELOVÁ KONSTRUKCE PORTÁLU - POHLED 2,2' ŘEZ 3-3	Formát:	A2
Díl:	D.1- DOKUMENTACE STAVEBNÍHO OBJEKTU	Paré:	Výkres číslo: 11