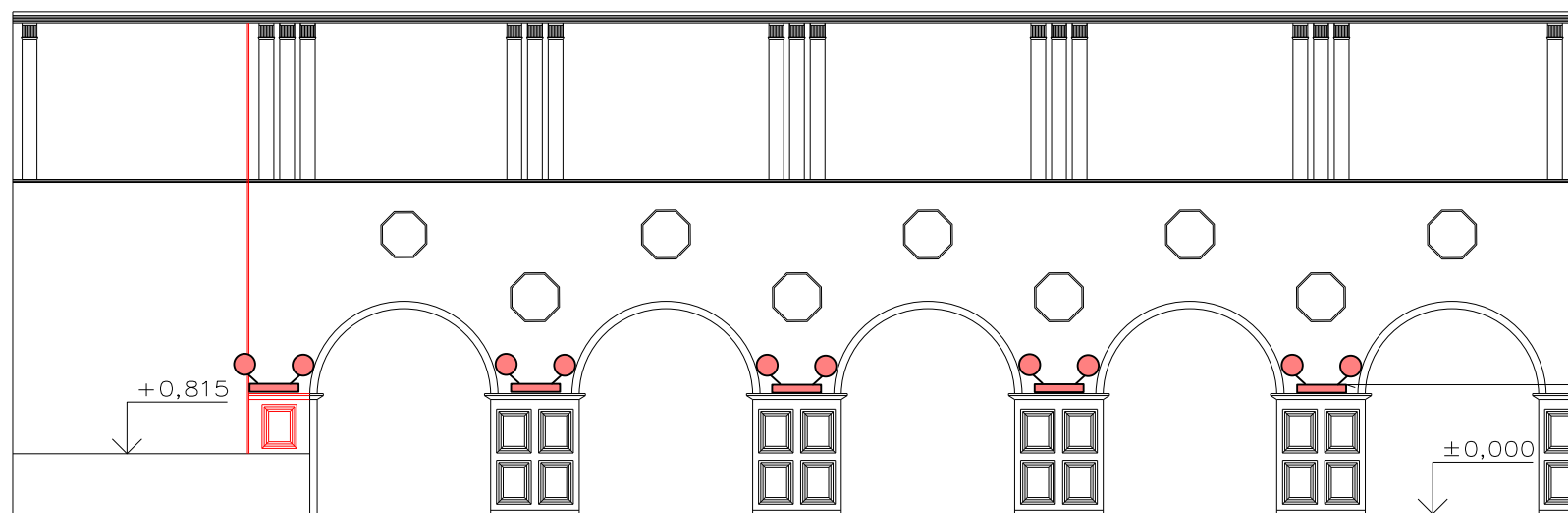


POHLED A – NOVÝ STAV

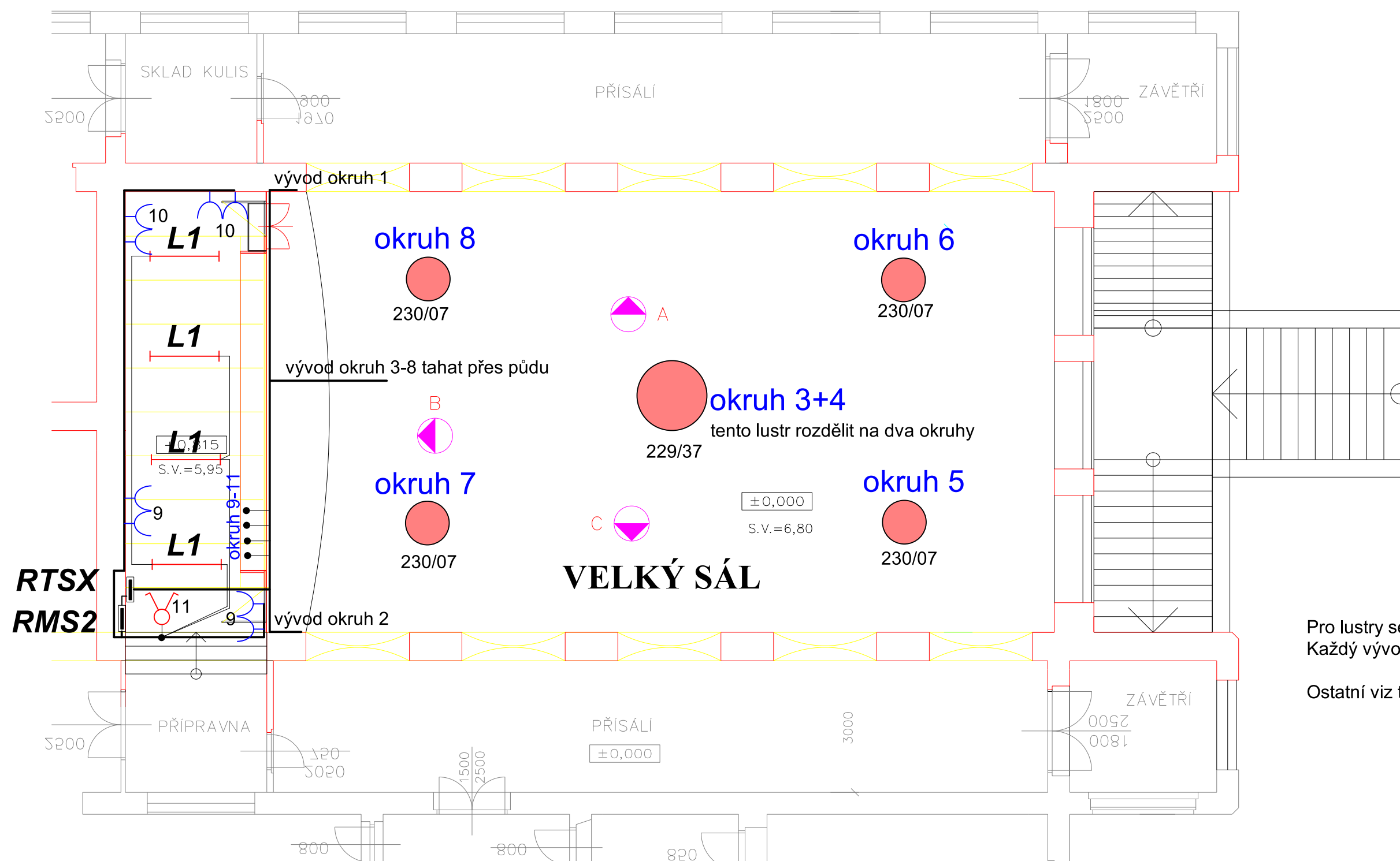


5ks 090/02 á 1ks 2x105W halogen E24/5x0,21=1,05kW/

okruh 1

Velký sál	TN - S + RCD	AA5,AB5,AD1,BA1,BD3,CB1	min 200 lx
Podium	TN - S + RCD	AA5,AB5,AD1,BA1,CA1,CB1	300 lx

značení okruhu	typ světla	počet světel ks	zdroj/W/halog enová žárovka	celkem 1ks světlo/W/	celkem okruh/kW/
okruh 1	090/02	5	2x105	210	1,05
okruh 2	090/02	5	2x105	210	1,05
okruh 3	229/21	1/2 x lustr	11x105	1155	1,155
okruh 4		1/2 x lustr	10x105	1050	1,05
okruh 5	230/07	1xlustr	7x105	735	0,735
okruh 6	230/07	1xlustr	7x105	735	0,735
okruh 7	230/07	1xlustr	7x105	735	0,735
okruh 8	230/07	1xlustr	7x105	735	0,735
okruh 9		rezerva			
okruh 10		rezerva			
okruh 11		rezerva			
okruh 12		rezerva			
celkem					7,245



	spínač řazení č.5, ... 3558-A01340 B + kryt + rám
	Osvětlení L1 zářivkové, typ ... 236, IP20 + EP, zdroj T8
	krabice pod omítku KP, KU68
	zás.jednonás.250V/16A ... 5518A-A2349B+rámeček
	krabice IP54 Tř2 - rezerva, umístit na konstrukci světél
	Osvětlení do podhledu dle výběru investora

přívod z RTS odvod na další světla
3Cx2,5 CYKY 3Cx1,5 CYKY

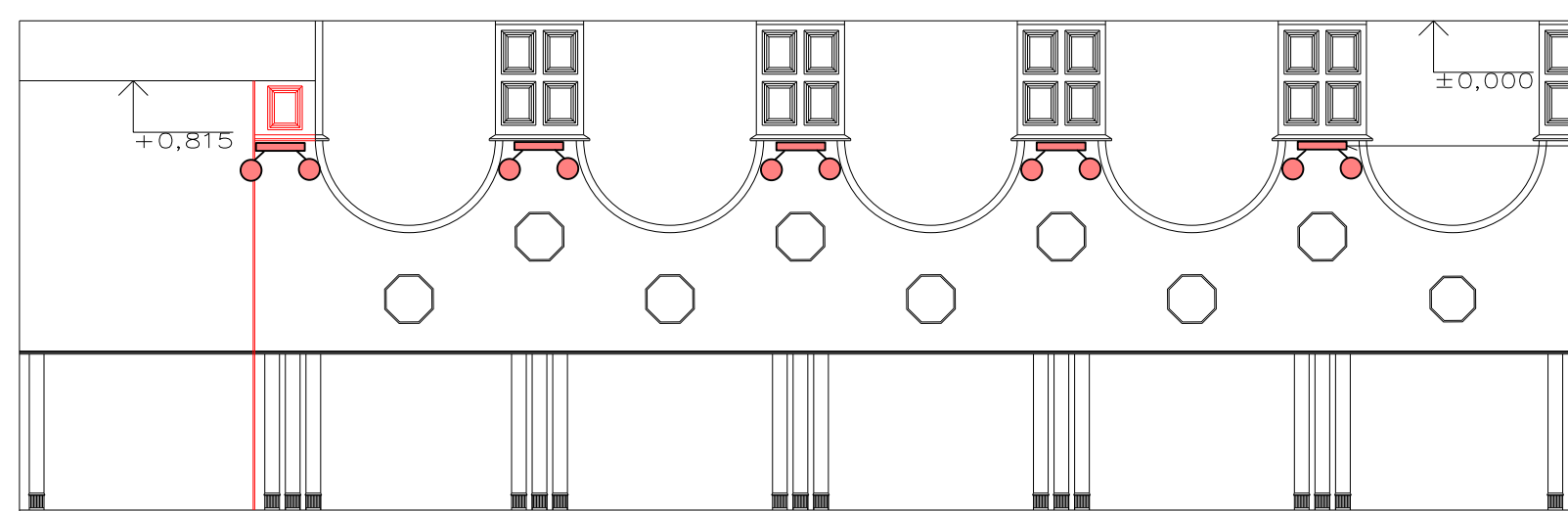
Krabice KU umístit tak, aby byla zakrytá světlem.
Přívody a vývody do krabice vrchem. Světlo napojit vodičem 3Cx1,5 CYKY.

Pro lustry se musí na půdě provést řádné, dostatečně pevné uchycení. Vývody na lustry a jednotlivé okruhy viz PD E1
Každý vývod z RTSX 3Cx2,5 CYKY, světla napojit 3Cx1,5 CYKY. Osvětlení L1 umístit na konstrukci nad podíem.

Ostatní viz technická zpráva.

5ks 090/02 á 1ks 2x105W halogen E24/5x0,21=1,05kW/

okruh 2



POHLED C – NOVÝ STAV

NAPÁJENÍ :	3x240/400V + PE + N, 50Hz AC		
OCHRANA :	automatické odpojení od zdroje TN-C, TN-S		
Zdeněk Frýdl, 793 93 Brantice 339	IČO : 18101411		
Zodp.projektant: Martina Švecová	Vypracoval: 	Kreslil: 	
Stavebník : Město Krnov, Hlavní náměstí 96/1, Krnov 794 01	Č.zakázky: 03/2015		
Stavba : SVČ Měda Krnov, příspěvková organizace, Dobrovského 16, 794 01 Krnov	Měřítko: 1 : 100		
Název akce: SVČ Měda - rekonstrukce velkého sálu	Formát: A3		
Výkres: Elektroinstalace, montážní schéma	Č.výkr.: E2		