

Průvodní zpráva

Akce: oprava sociálních zařízení v pavilonech - Mateřská Škola Krnov ulice Karla Čapka

Stavební záměr:

oprava vybraných sociálních zařízení .

Stávající stav, nález:

Sociální zařízení : zdivo příček z cihel dutých, dlažba keramická na betonové mazanině, obklady keramické na cementovou maltu, staré zařizovací předměty, původní elektroinstalace, částečně opravená kanalizace a vodoinstalace.

návrh úprav:

- Stávající obklady keramické v 1,5m budou osekány a taktéž omítka nad obklady do výšky 1,8m, nové obklady budou provedeny do výšky 1,8m včetně nové podkladní omítky.
- Barevné řešení nových obkladů potvrdí investor před montáží.
- Prostor sprchového koutu ve žlutém pavilonu 2.n.p. WC dospělých bude řádně izolován proti vodě na nově provedené obklady zde budou do výšky 2,2m.
- DTZ dlažby keramické proběhne vždy ze 100% a podkladní betony budou před montáží nových keramických dlažeb vyrovnány. Barevné řešení nových dlažeb opět potvrdí investor před položením (ředitelka MŠ) .
- Stávající omítky nad obklady budou oškrabány, vyspraveny a opatřeny novým štukem a výmalbou včetně stropu.
- Zařizovací předměty budou všechny vyměněny za nové, seznam viz stavební položkový rozpočet. Jednotlivé typy potvrdí investor. Výjimka bude u směšovacích baterií a nábytku jako jsou věšákové skřínky, tyto zůstávají stávající.



vzor dětského kombi WC



vzor svislé přepážky mezi jednotlivými WC

- Stávající rozvody vody a kanalizace budou pouze přizpůsobeny pro osazení navrhovaných zařizovacích předmětů. Zařizovací předměty budou osazovány na jiná místa než byly osazeny původní, rozvržení opět potvrdí zápisem do stavebního deníku objednatel.
- Stávající elektroinstalace bude upravena a to: - stropní svítidla budou ze 100% vyměněny za nová, - všechny vypínače (popř. zásuvka) budou vyměněny za nové. Bude vyhotovena výchozí revize elektro.
- Stávající ocelové zárubně dveří budou nově natřeny, odstíny barev určí investor.
- Stávající dveřní křídla budou vyměněny za nová včetně kliky a štítky (viz popis v rozpočtu)
- odvětrání prostor zůstává stávající přirozeně okny.
- Otopné tělesa v místnostech budou demontovány přetěsněny a opětovně osazeny.
- v sociální zařízení dětí v 1.np všech pavilonů mají provedeny rozvody kanalizace pro 2np pod stropem, tyto budou zakryty sádkartonovými kryty v rozsahu viz stavební položkový rozpočet.
- zrcadlový pruh bude vždy zapuštěn namísto vynechané v obkladu keramickém stěny
- potrubní rozvody topení budou nově natřeny

Přesný rozsah prací a dodávek udává stavební položkový rozpočet zpracovaný na tuto akci. Barevné řešení bude nutno vždy před objednáním materiálů odsouhlasit s objednatelem.

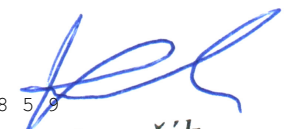
Základní schémata soc.zařízení viz příloha.

v Krnově 4.3.2016

Vypracoval: Kovařík Petr

K o v a ř í k P e t r , L á z e ň s k á č. 1 2, K r n o v , t e l : 7 7 7 / 1 1 5 8 5 9
M e i l : p e t a . k o v a r i k @ c e n t r u m . c z

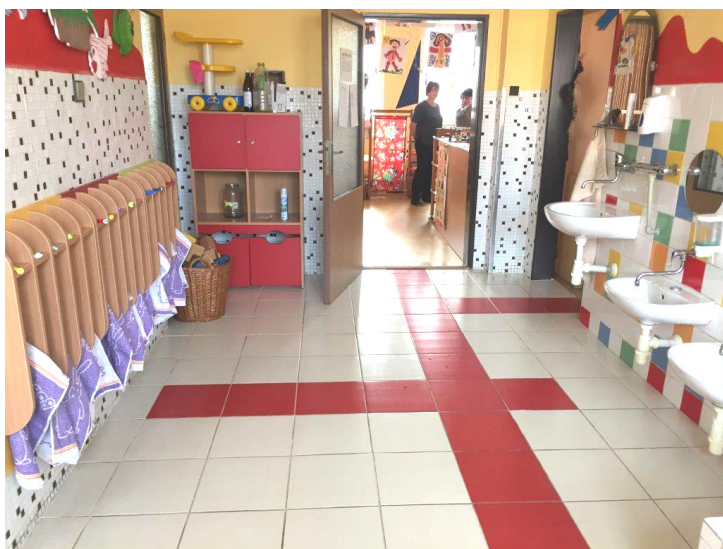



Petr Kovařík
Inženýrská činnost ve stavebnictví
Lázeňská č.12 794 01 Krnov
IČO: 646 21 962 DIČ: 359-
777115859

fotodokumentace:



dětské sociální zařízení - pavilon žlutý-2np



dětské sociální zařízení - pavilon žlutý-2np



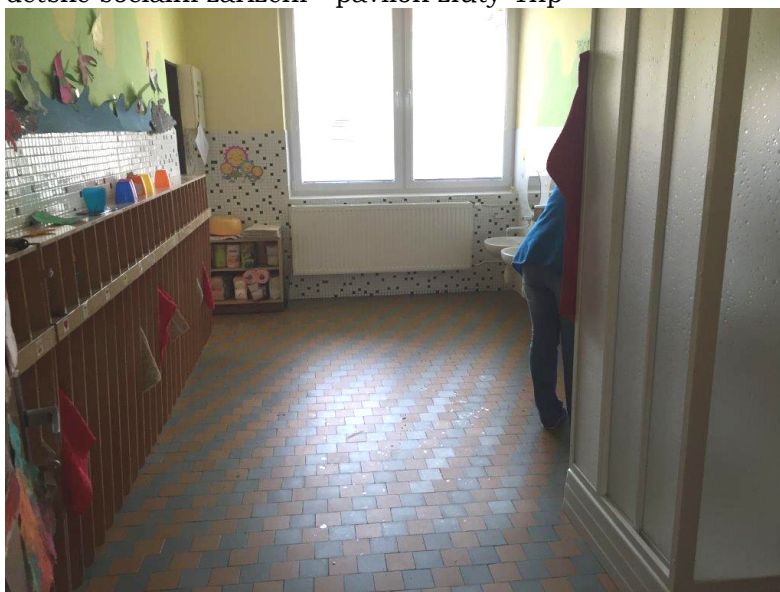
dětské sociální zařízení - pavilon žlutý-2np



dětské sociální zařízení - pavilon žlutý-2np



dětské sociální zařízení - pavilon žlutý-1np



dětské sociální zařízení - pavilon žlutý-1np



dětské sociální zařízení - pavilon oranžový-1np



dětské sociální zařízení - pavilon oranžový-1np



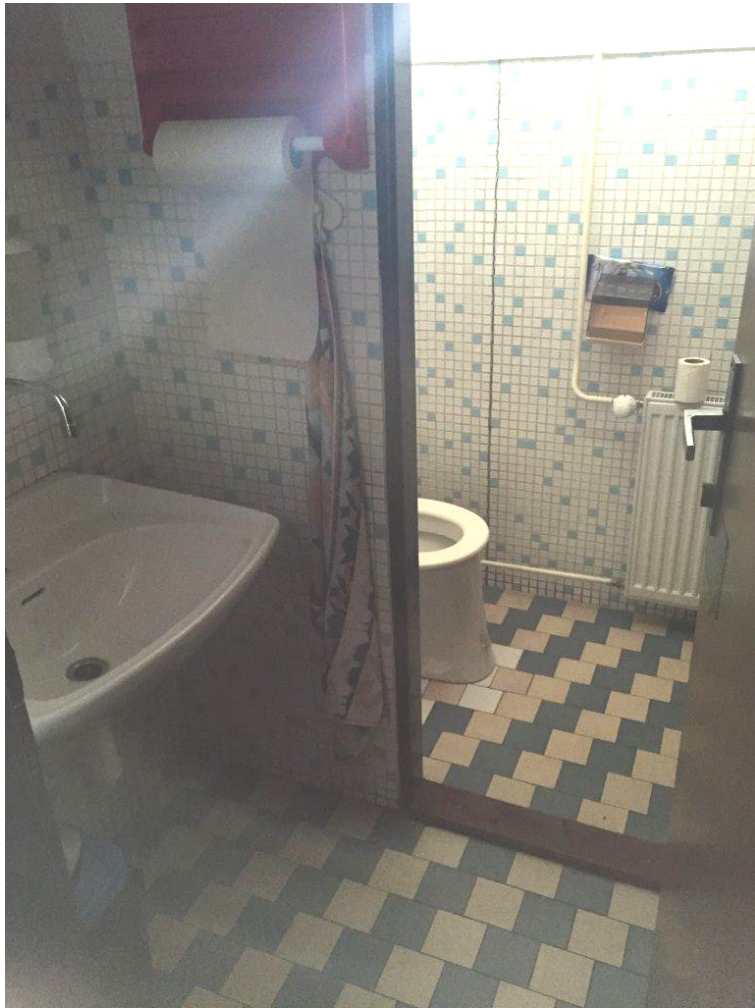
dětské sociální zařízení - pavilon zelený-2np



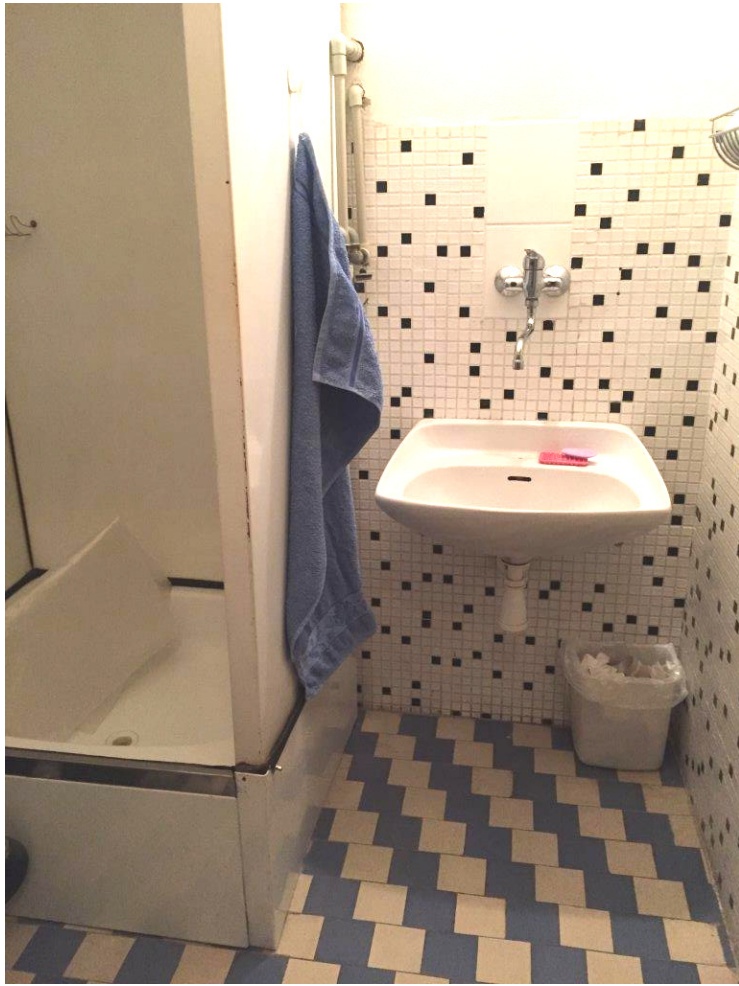
dětské sociální zařízení - pavilon zelený-2np



dětské sociální zařízení - pavilon zelený-2np



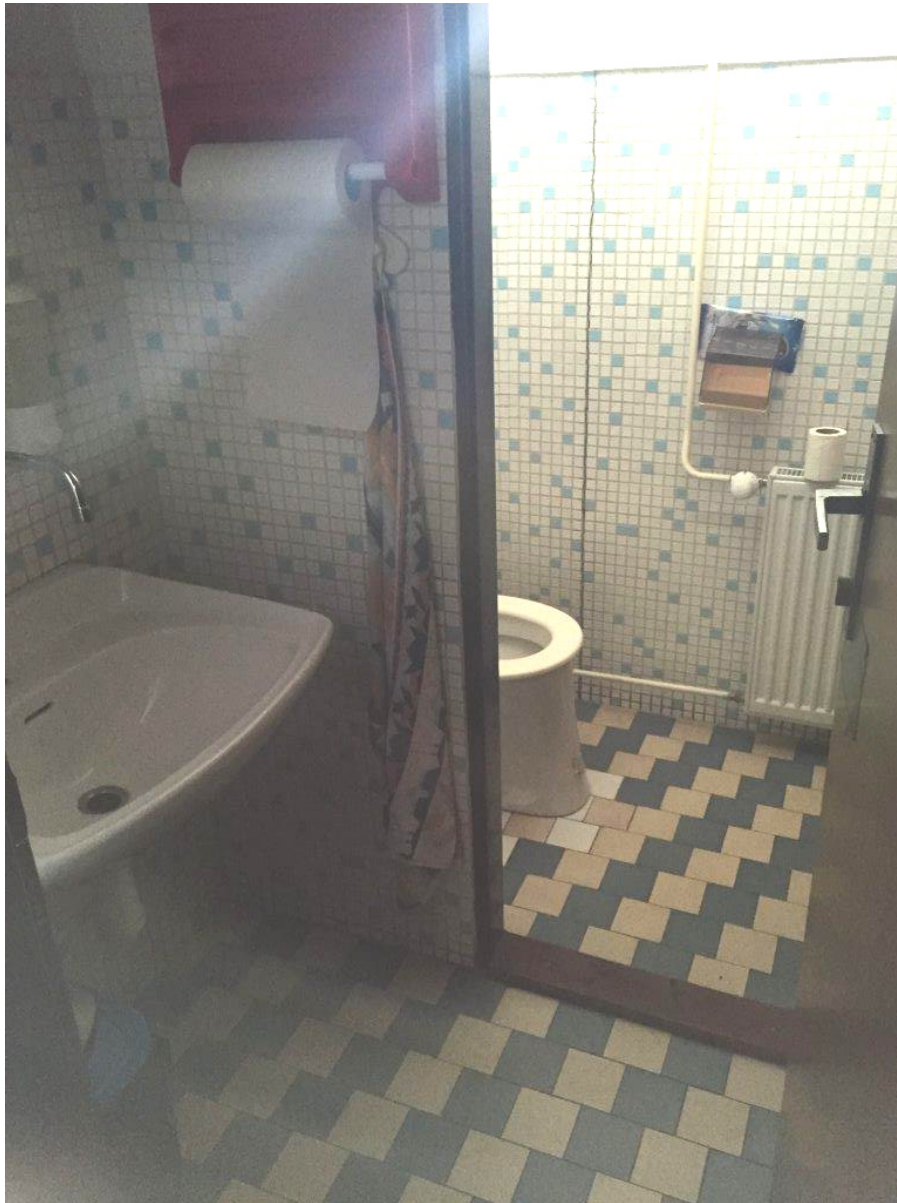
WC dospělí - pavilon žlutý-2np



WC dospěli - pavilon žlutý-2np



WC údržba - pavilon zelený-1np



WC kuchyň - pavilon zelený-1np