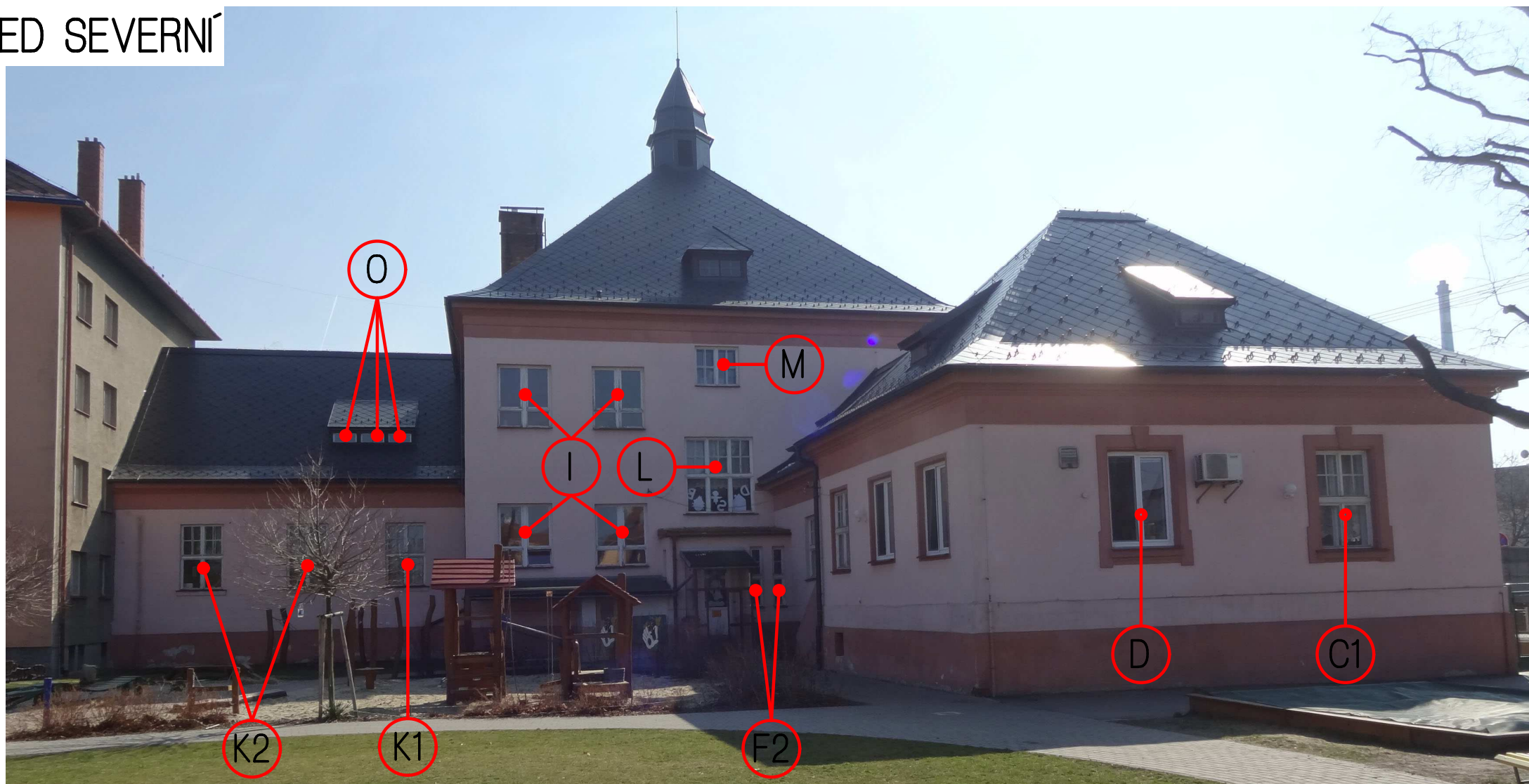


# POHLED SEVERNÍ

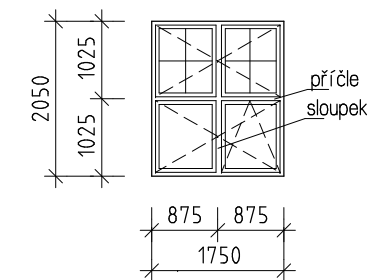


**I**

celkem 4 ks

- PLASTOVÉ OKNO SE SLOUPKEM**
- zasklení izolačním dvojsklem  $U_g \leq 1,0 \text{ W/m}^2\text{K}$
  - vnitřní parapet - ker. obklad š. 0,3m - upravit
  - ker. obklad ostění do výšky 0,1m - upravit
  - vnější parapet - stávající + nový nátěr

interiér

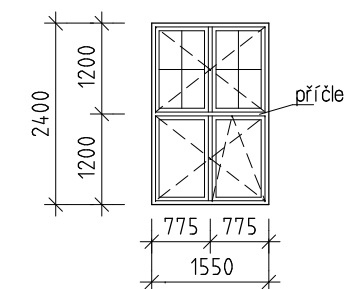


**K1**

celkem 1 ks

- PLASTOVÉ OKNO SE ŠTULPEM**
- zasklení izolačním dvojsklem  $U_g \leq 1,0 \text{ W/m}^2\text{K}$
  - vnitřní parapet - plast, bílá š. 350mm
  - ostění - ker. mozaika v. 0,3m - doplnit
  - vnější parapet - stávající + nový nátěr

interiér

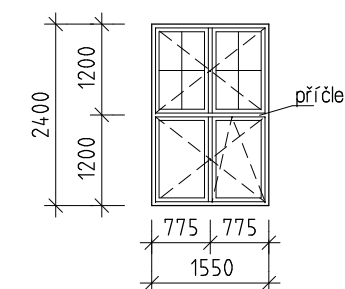


**K2**

celkem 2 ks

- PLASTOVÉ OKNO SE ŠTULPEM**
- zasklení izolačním dvojsklem  $U_g \leq 1,0 \text{ W/m}^2\text{K}$
  - vnitřní parapet - plast, bílá š. 350mm
  - vnější parapet - stávající + nový nátěr

interiér

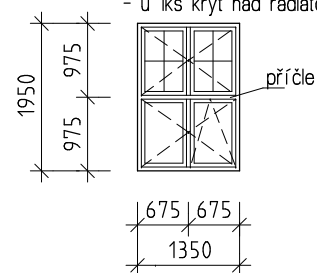


**C1**

celkem 2 ks

- PLASTOVÉ OKNO SE ŠTULPEM**
- zasklení izolačním dvojsklem  $U_g \leq 1,0 \text{ W/m}^2\text{K}$
  - vnitřní parapet - plast, bílá š. 350mm
  - vnější parapet - stávající + nový nátěr
  - síť proti hmyzu na sklopné části
  - u 1ks dřev. obklad ostění v. 0,3m
  - u 1ks kryt nad radiátorem

interiér

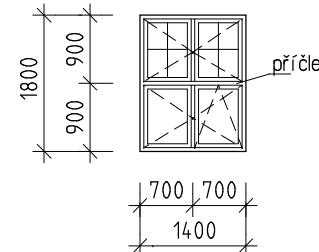


**D**

celkem 3 ks

- PLASTOVÉ OKNO SE ŠTULPEM**
- zasklení izolačním dvojsklem  $U_g \leq 1,0 \text{ W/m}^2\text{K}$
  - vnitřní parapet - ker. obklad š.0,3m - doplnit
  - ker. obklad ostění do výšky 1,0m - doplnit
  - vnější parapet - stávající + nový nátěr
  - síť proti hmyzu na sklopné části
  - vnitřní žaluzie (4x), na řetízek

interiér

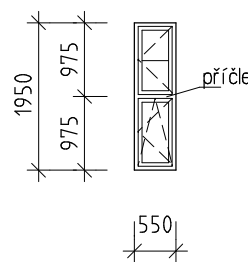


**F2**

celkem 2 ks

- PLASTOVÉ OKNO**
- zasklení izolačním dvojsklem  $U_g \leq 1,0 \text{ W/m}^2\text{K}$
  - vnitřní parapet - ker. obklad š.0,3m - doplnit
  - ker. obklad ostění do výšky 0,5m - doplnit
  - vnější parapet - stávající + nový nátěr

interiér

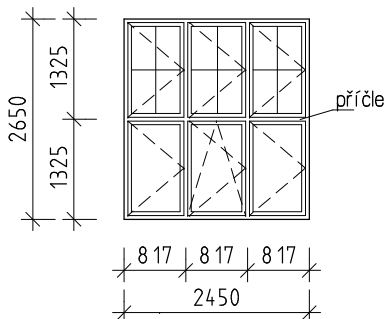


**L**

celkem 1 ks

- PLASTOVÉ OKNO SE SLOUPKY**
- zasklení izolačním dvojsklem  $U_g \leq 1,0 \text{ W/m}^2\text{K}$
  - vnitřní parapet - plast, bílá š. 350mm
  - ostění - ker. mozaika do výšky 0,5m - doplnit
  - vnější parapet - stávající + nový nátěr

interiér

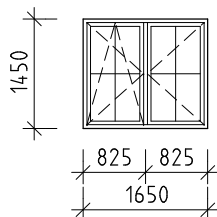


**M**

celkem 1 ks

- PLASTOVÉ OKNO SE ŠTULPEM**
- zasklení izolačním dvojsklem  $U_g \leq 1,0 \text{ W/m}^2\text{K}$
  - vnitřní parapet - plast, bílá š. 350mm
  - vnější parapet - stávající + nový nátěr

interiér

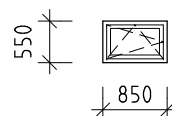


**O**

celkem 3 ks

- PLASTOVÉ OKNO**
- zasklení izolačním dvojsklem  $U_g \leq 1,0 \text{ W/m}^2\text{K}$
  - bez vnitřního parapetu
  - vnější parapet - nové oplechování, včetně ostění a nadpraží - návaznost na oplech. vikýře + nátěr
  - kotvení okna zevnitř k dřev. rámu vikýře
  - krycí lišty z interiéru
  - skrytí kotvení

interiér



**POZN:**

BARVA RÁMŮ VŠECH OKEN - BÍLÁ, VNĚJŠÍ PARAPETY PLECHOVÉ. NEJEDNÁ SE O VÝROBNÍ DOKUMENTACI, ROZMĚRY NUTNO OVĚRIT NA STAVBĚ !!!

STAVEBNÍK: <b>MĚSTO KRNOV, IČ 00296139</b> Hlavní náměstí 1, 794 01 Krnov	VYPRACOVAL: <b>Ing. David Švacha</b> <i>Švacha</i>	ZODPOVĚDNÝ PROJEKTANT: <b>Ing. Daniel Kozel</b> č. osvědč. 18-831/1102112 <i>Kozel</i>
<b>VÝMĚNA OKEN - MŠ GORKÉHO</b>		
DRUH VÝKRESU: <b>POHLED SEVERNÍ</b>		
STUPEŇ PROJEKTU: VÝBĚR DODAVATELE		
MÍSTO STAVBY: Mateřská škola, Maxima Gorkého 842/22, Krnov ČÍSLO PARCELY: 2604/1, kat. úz. Krnov - Horní Předměstí	MĚŘÍTKO: 1:100	DATUM: 03/2016
Provozovna: ŠTĚPÁNKOVICKÁ 27, 747 21 KRAVÁRE, TEL: 553 672 228	ZAKÁZKA: 08/16	VÝKRES: <b>3</b>
IČO: 40358810, DIČ: CZ6802240401		www.dk1.cz