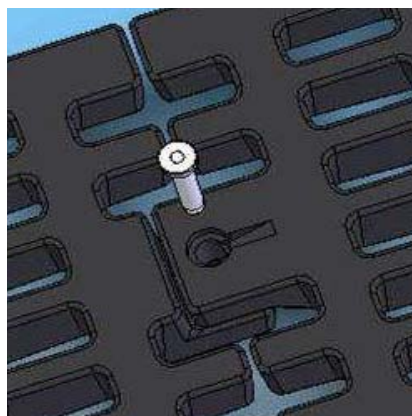
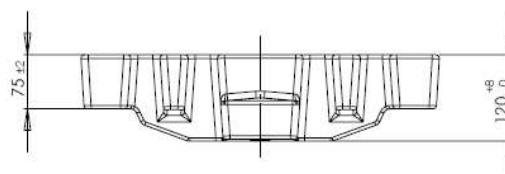
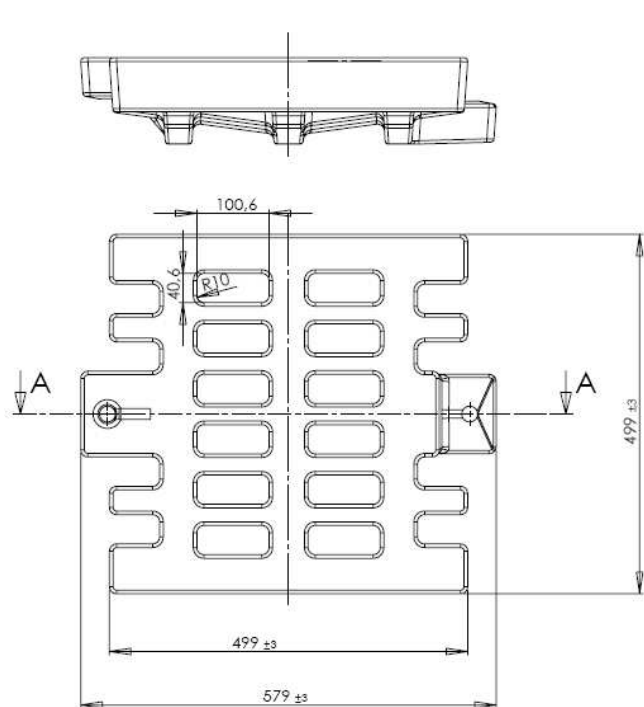


Plastová vtoková mříž ROVASCO M550D

Plastová vtoková mříž M550D je určena pro zabudování do vozovek pozemních komunikací, které jsou přístupné pro všechny druhy silničních vozidel.

Mříže M550D jsou určeny do průběžných žlabů vedoucích napříč komunikací. Jednotlivé mříže se vzájemně propojují kovovými čepy, které jsou jištěny pružinovou aretací – standardně dodáváno ke každé mříži.

Typové označení:	M550D
Objednací kód:	VV08367
Materiál :	ROVASCO
Třída zatížení:	D400 dle ČSN EN 124
Rozměry:	500x500x75 mm
Teplotní odolnost:	-30°C až 100°C stabiln ě, 120°C krátkodob ě
Hmotnost:	17 kg
Balení:	12ks/pal



- při instalaci vtokové mříže do zabudovaného rámu je nezbytné zajistit, aby dosedací plochy jak mříže tak i rámu byly čisté (zejména bez mechanických nečistot)

Doporučené uložení mříží M550D

