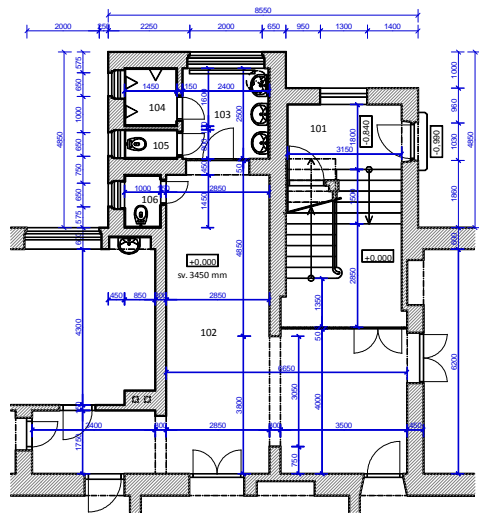


1. NP - STÁVAJÍCÍ STAV



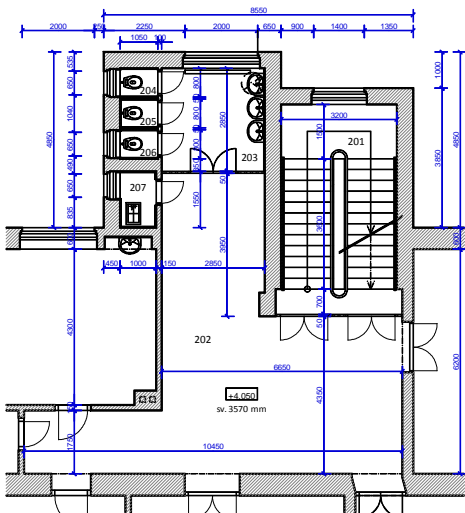
LEGENDA KONSTRUKCÍ

- stávající zděná konstrukce
- stávající dřevěná konstrukce

| OZN. MÍST. | ÚČEL MÍSTNOSTI | M2 | PODLAHA | STĚNY |
|------------|------------------|------|---------|----------------|
| 101 | CHODBA | 19,7 | DLAŽBA | OMITKA VÁPENNÁ |
| 102 | CHODBA | 45,6 | DLAŽBA | OMITKA VÁPENNÁ |
| 103 | WC CHODBA MUŽI | 6,0 | DLAŽBA | KERAM. OBKLAD |
| 104 | PŘÍPOJNOVÁ STĚNA | 2,3 | DLAŽBA | KERAM. OBKLAD |
| 105 | WC MUŽI | 1,2 | DLAŽBA | KERAM. OBKLAD |
| 106 | SLUŽEBNÍ WC | 1,5 | DLAŽBA | KERAM. OBKLAD |

| | | | |
|----------------------|---|----------------|--|
| Projektant: | Výpracoval: | Kontrola: | Ing. Šarman Vladimír |
| Ing. Šarman Vladimír | Ing. Šarman Vladimír | Alaš Kutná | Čel. Armády 839 38, 794 01 Krnov IČ: 181 148111 tel. 777 303 690 |
| Investor: | Město Krnov, Havlíkova 96/1, 794 01 Krnov | IČ: 00296139 | Měřítko: 1 : 100 |
| Název akce: | ZŘÍZENÍ BEZBARIÉROVÉHO WC A VSTUPU V MŠ A ZŠ SLEZSKÁ DIAKONIE KRNOV | Datum: 06/2016 | Stupeň PD: OS |
| Výkres: | 1. NP - STÁVAJÍCÍ STAV | Výkres č.: D01 | |

2. NP - STÁVAJÍCÍ STAV



LEGENDA KONSTRUKCÍ

- stávající zděná konstrukce
- stávající dřevěná konstrukce

| OZN. MÍST. | ÚČEL MÍSTNOSTI | M2 | PODLAHA | STĚNY |
|------------|-----------------|------|---------|----------------|
| 201 | CHODBA | 19,7 | DLAŽBA | OMITKA VÁPENNÁ |
| 202 | CHODBA | 45,6 | DLAŽBA | OMITKA VÁPENNÁ |
| 203 | WC CHODBA ŽENY | 6,0 | DLAŽBA | KERAM. OBKLAD |
| 204 | WC ŽENY | 0,8 | DLAŽBA | KERAM. OBKLAD |
| 205 | WC ŽENY | 0,8 | DLAŽBA | KERAM. OBKLAD |
| 206 | SLUŽEBNÍ WC | 0,8 | DLAŽBA | KERAM. OBKLAD |
| 207 | UKLID. MÍSTNOST | 1,6 | DLAŽBA | KERAM. OBKLAD |

| | | | |
|----------------------|---|----------------|--|
| Projektant: | Výpracoval: | Kontrola: | Ing. Šarman Vladimír |
| Ing. Šarman Vladimír | Ing. Šarman Vladimír | Alaš Kutná | Čel. Armády 839 38, 794 01 Krnov IČ: 181 148111 tel. 777 303 690 |
| Investor: | Město Krnov, Havlíkova 96/1, 794 01 Krnov | IČ: 00296139 | Měřítko: 1 : 100 |
| Název akce: | ZŘÍZENÍ BEZBARIÉROVÉHO WC A VSTUPU V MŠ A ZŠ SLEZSKÁ DIAKONIE KRNOV | Datum: 06/2016 | Stupeň PD: OS |
| Výkres: | 2. NP - STÁVAJÍCÍ STAV | Výkres č.: D02 | |