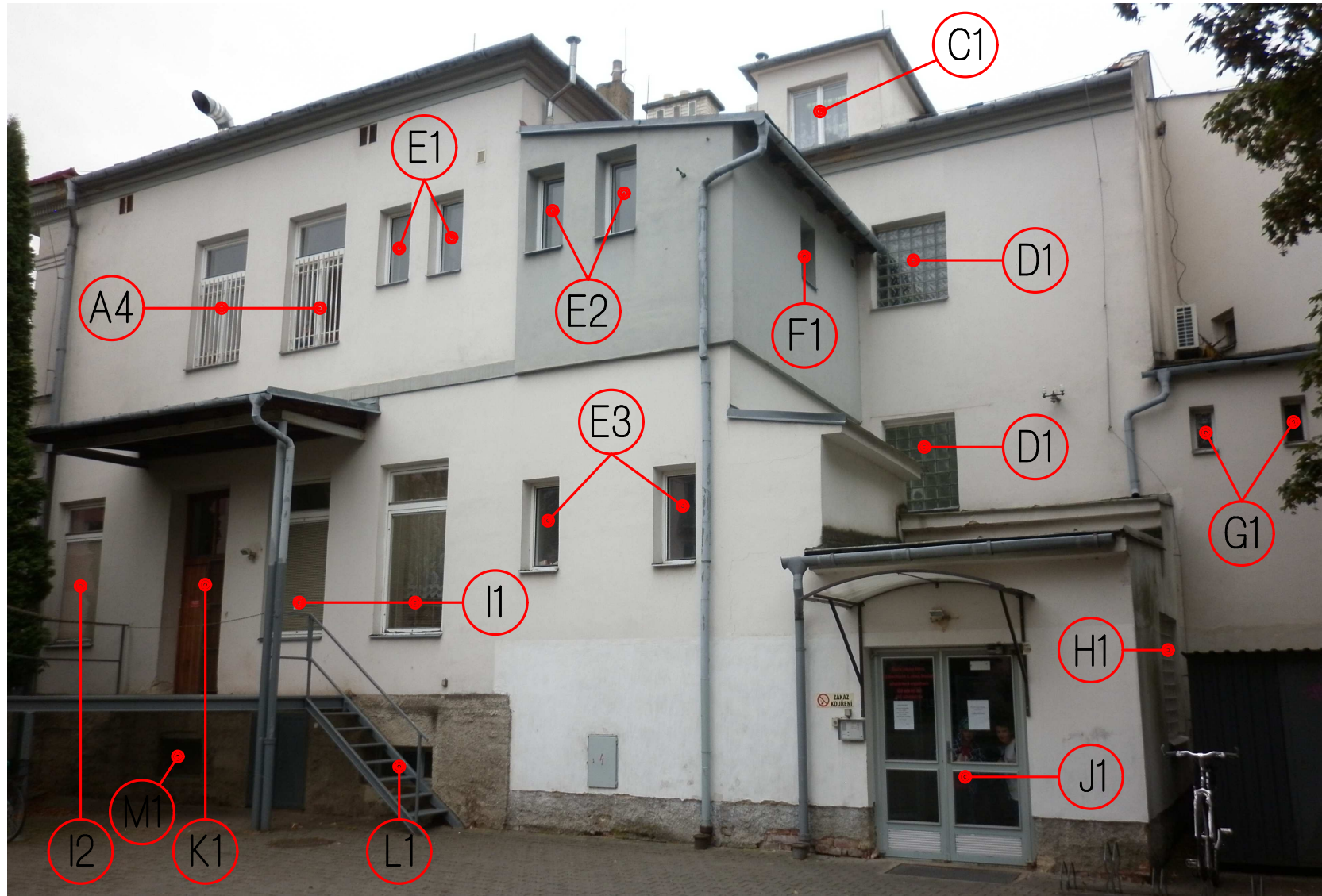


POHLED SEVERNÍ A ZÁPADNÍ - NOVÝ STAV



A4 PLASTOVÉ OKNO S IZOLAČNÍM TROJSKLEM
- ocelová mříž z exteriéru upravena a zazděna do ostění, nový nátěr mříže (původní mříž kotvena k rámu okna)
celkem 2 ks

interiér řez exteriér

C1 PLASTOVÉ OKNO S IZOLAČNÍM TROJSKLEM
- vnitřní (interiérové) žaluzie
- síť proti hmyzu
celkem 1 ks

interiér řez

D1 PLASTOVÉ OKNO S IZOLAČNÍM TROJSKLEM
- fixní zasklení + conex
- zasklení - kůra čirá
celkem 2 ks

interiér řez

E1 E2 PLASTOVÉ OKNO S IZOLAČNÍM TROJSKLEM
- ker. obklad (parapet + ostění do v. 0,3m)
celkem 4 ks

E1 (2 ks) **E2** (2 ks)

interiér řez interiér řez

E3 PLASTOVÉ OKNO S IZOLAČNÍM TROJSKLEM
celkem 2 ks

interiér řez

F1 PLASTOVÉ OKNO S IZOLAČNÍM TROJSKLEM
- ker. obklad (parapet + ostění do v. 0,4m)
celkem 1 ks

interiér řez

G1 PLASTOVÉ OKNO S IZ. TROJSKLEM
celkem 2 ks

interiér řez

H1 PLASTOVÉ OKNO S IZ. TROJSKLEM
- ker. obklad parapetu
- ocelová mříž z exteriéru upravena a zazděna do ostění, nový nátěr mříže (původní mříž kotvena k rámu okna)
celkem 1 ks

interiér řez

I1 PLASTOVÉ OKNO S IZ. TROJSKLEM
- vnitřní (interiérové) žaluzie
- síť proti hmyzu na spodní části okna (cca 1,2x1,75m)
celkem 2 ks

interiér řez

L1 PLASTOVÉ OKNO S IZOLAČNÍM DVOJSKLEM
- drátosklo
- bez parapetů
celkem 1 ks

exteriér řez

M1 PLASTOVÉ OKNO S IZOLAČNÍM DVOJSKLEM
- drátosklo
- bez parapetů
celkem 1 ks

exteriér řez

K1 HLINÍKOVÉ JEDNOKŘÍDLOVÉ DVEŘE
- zasklení dvojsklem (connex)
- kování, zámek CSN 179 (lze otevřít zevnitř i v zamčeném stavu)
- klika/koule (nerez)
- samozavírač s aretací
celkem 1 ks

interiér půdorys

J1 HLINÍKOVÉ DVOUKŘÍDLOVÉ DVEŘE
- zasklení dvojsklem (connex)
- barva rámu - šedá
- panikové kování na pasivní křídlo
- stávající domácí vrátný (BEFO)
- samozavírač, klika/klika (nerez)
celkem 1 ks

interiér půdorys

I2 PLASTOVÉ OKNO S IZOLAČNÍM TROJSKLEM
- vnitřní (interiérové) žaluzie
- síť proti hmyzu na spodní části okna (cca 1,2x1,75m)
- ker. obklad (parapet + ostění do v. 1,2m)
celkem 1 ks

interiér řez

POZNÁMKY:

- veškeré rozměry jednotlivých oken ověřit a doměřit na stavbě před výrobou

PLASTOVÉ OKNO S IZOLAČNÍM TROJSKLEM
- zasklení: $U_g \leq 0,7 \text{ W/m}^2\text{K}$
- rám: min. pětikomorový, barva bílá (interiér i exteriér)

PLASTOVÉ OKNO S IZOLAČNÍM DVOJSKLEM
- zasklení: $U_g \leq 1,1 \text{ W/m}^2\text{K}$
- rám: barva bílá (interiér i exteriér)

STAVEBNÍK: MĚSTO KRNOV, IČ 00296139 Hlavní náměstí 1, 794 01 Krnov	VYPRACOVAL: Ing. David Švacha <i>Švacha</i>	ZODPOVĚDNÝ PROJEKTANT: Ing. Daniel Kozel č. osvědč. 18-831/1102112
VÝMĚNA OKEN - ŠKOLNÍ JÍDELNA		
DRUH VÝKRESU: NOVÝ STAV - SEVER A ZÁPAD		
STUPEŇ PROJEKTU: VÝBĚR DODAVATELE		
DK1 DODAVATEL PROJEKTŮ: Ing. Daniel KOZEL - DK1 www.dk1.cz		
MÍSTO STAVBY: Školní jídelna, Albrechtická 2, 794 01 Krnov	MĚRÍTKO: 1:100	DATUM: 09/2015
ČÍSLO PARCELY: 2535, kat. úz. Krnov - Horní Předměstí	ZAKÁZKA: 30/15	VÝKRES: 7
Provozovna: ŠTĚPÁNKOVICKÁ 27, 747 21 KRAVAŘE, TEL: 553 672 228		IČO: 40358810, DIČ: CZ6802240401