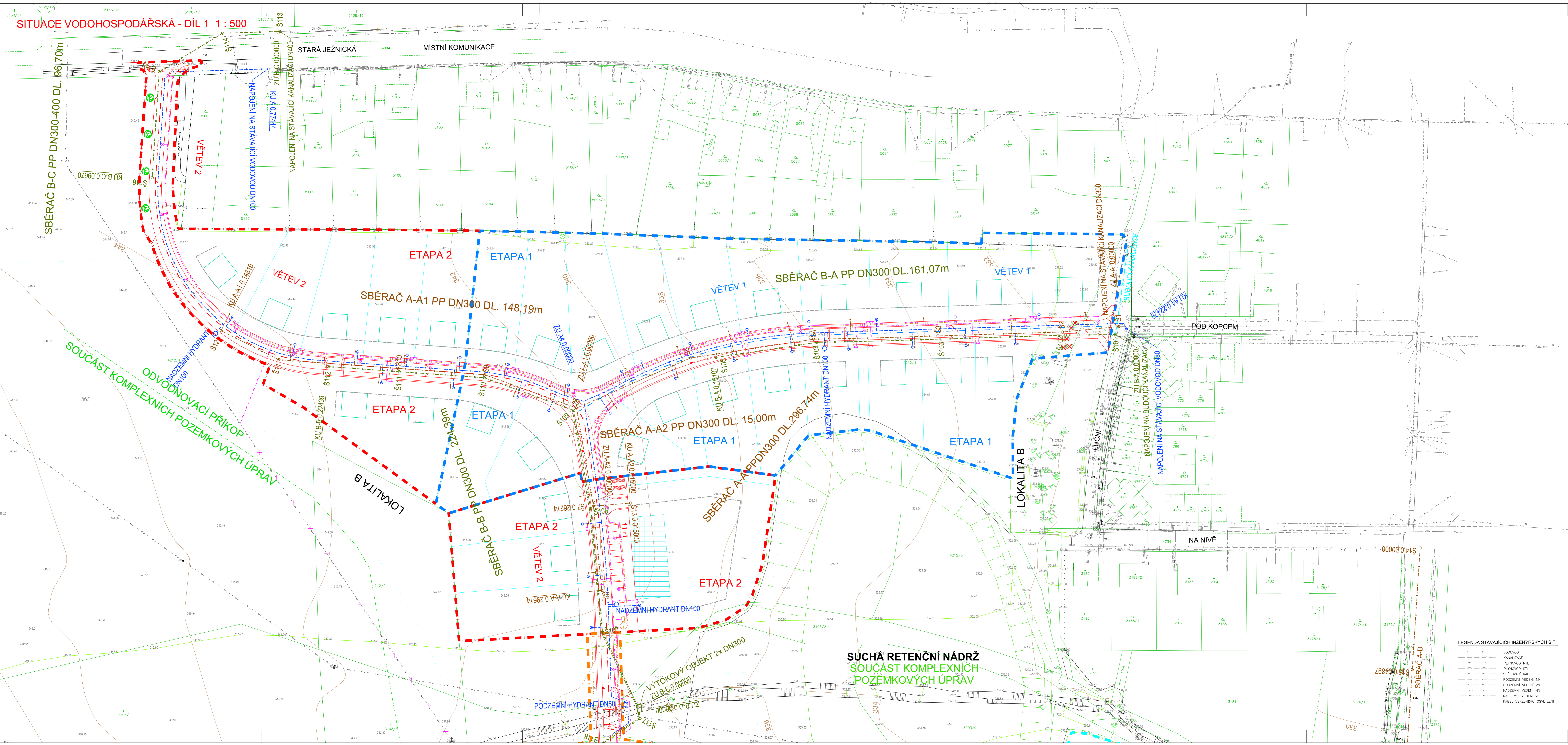


SITUACE VODOHOSPODÁŘSKÁ - DÍL 1 1 : 500



- LEGENDA OBJEKTŮ:**
- SO 101 - 105 MÍSTNÍ KOMUNIKACE
 - SO 301 - 305 VODOVOD
 - SO 311 - 315 SPLAŠKOVÁ KANALIZACE
 - SO 321 - 325 DEŠŤOVÁ KANALIZACE
 - SO 401 - 405 VEŘEJNÉ OSVĚTLENÍ
 - SO 411 - 415 KABEL NN - ZAJIŠŤUJE ČEZ
 - SO 416 - PŘELOŽKA VN - ZAJIŠŤUJE ČEZ
 - SO 501 - 505 STL PLYNOVOD A PLYNOVODNÍ PŘÍPOJKY
 - SO 506 - PŘELOŽKA STL PLYNOVODU DN 200, DL. 703,0m
 - SO 507 - 508 PŘELOŽKA STL PLYNOVODU DN 100
 - SO 509 - 510 PŘELOŽKA STL PLYNOVODU DN 200
 - SO 801 - 803 VEGETAČNÍ ÚPRAVY
 - SO 901 - 902 PLOCHA PRO KONTEJNERY

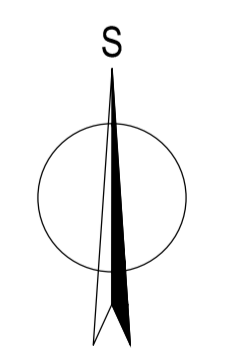
- LEGENDA ETAPIZACE VÝSTAVBY**
- 1. ETAPA VÝSTAVBY
 - 2. ETAPA VÝSTAVBY
 - 3. ETAPA VÝSTAVBY
 - 4. ETAPA VÝSTAVBY
 - 5. ETAPA VÝSTAVBY

- LEGENDA POVRCHŮ**
- KOMUNIKACE
 - RODINNÉ DOMY A PARCELE
 - INTEGROVANE BYTOVÉ DOMY (SMĚRNÝ TVAR)
 - OBJEKTY OBČANSKÉ VYBAVENOSTI (SMĚRNÝ TVAR)
 - NAVŮZENÉ STROMY KE KACENÍ
 - KONTEJNERY
 - VÝSADBA STROMŮ VÝŠKY DO 6,0m
 - VÝSADBA KERŮ
 - PŘÍRODNÍ TRASY PRO PĚŠI

- LEGENDA PROJEKTOVANÝCH INŽENÝRSKÝCH SÍTÍ**
- PLYNOVOD STL
 - KABELOVÉ VEDENÍ VO
 - KABELOVÉ VEDENÍ NN - ZAJIŠŤUJE ČEZ
 - KABELOVÉ VEDENÍ NN - ZAJIŠŤUJE ČEZ
 - RUŠENÝ STAVUJÍCÍ STL PLYNOVOD
 - RUŠENÝ STAVUJÍCÍ NADZEMNÍ VEDENÍ VN
 - VYBUDOVÁNÍ DEŠŤOVÉHO SBĚRAČE
 - OD ULICE PARTYZÁNŮ PO PŘÍROVNÝCH S ULICÍ ALBRECHTCOVOU A DÁLĚ S ULICÍ SAKOVSKÝ K VÝSTUPU DO ŘEKY OPATOVCE
 - SO 301-305 VODOVOD (VŠECHNY ETAPY VÝSTAVBY)
 - VODOVOD TL DN100
 - HYDRANT NADZEMNÍ DN100 / PŘEDZEMNÍ SBĚRAČ OSTATNÍ 63x3,8
 - VODOVODNÍ PŘÍPOJKA rPE 100
 - ZAKONČENÍ PŘÍPOJKY VE VODOVÉ ŠACHTĚ
 - SO 311-315 SPLAŠKOVÁ KANALIZACE (VŠECHNY ETAPY VÝSTAVBY)
 - SPLAŠKOVÁ KANALIZACE PP ŠNH DN300 (ULTRA RIBZ)
 - BETONOVÁ REVIZNÍ KANALIZACE ŠACHTA DN1000
 - KANALIZACE PŘÍPOJKA OD RIV PVC DN150, SKLON min. 2,0‰
 - ZAKONČENÍ PLASTOVOU REVIZNÍ ŠACHTOU DN400
 - SO 321-325 DEŠŤOVÁ KANALIZACE (VŠECHNY ETAPY VÝSTAVBY)
 - KANALIZACE DEŠŤOVÁ PP ŠNH DN300 (ULTRA RIBZ)
 - KANALIZACE DEŠŤOVÁ S PŘÍROVNÝMI OŘEZNÁČI DN150
 - BETONOVÁ REVIZNÍ KANALIZACE ŠACHTA DN1000
 - KANALIZACE PŘÍPOJKA OD UV PVC DN20, SKLON min. 1,5‰
 - KUČKA VNIŠT SOUČÁSTI KOMUNIKACE

VÝŠKOVÝ SYSTÉM Bv
SOUŘADNICOVÝ SYSTÉM JTSK
Podzemní vedení jsou zakreslena informativně.
Před zahájením stavebních prací je nutno požádat o podrobné vyřízení!

Město:	J. B. SAKOVSKÝ, DS.	Stupeň:	DUR
Zpracoval:	J. B. SAKOVSKÝ, DS.	Ček. č.:	3790 - 14 - 2
Zápis, projektant:	J. B. SAKOVSKÝ, DS.	Arch. č.:	3216
Hlavní projektant:	ING. B. ŠEBAL	Datum:	08/2014
Technická kontrola:	ING. Z. MELIŠ	Formát:	A4
Obj. MĚSTO KRNOV	Obj. BRANKA	Obj. KŘIVÝ	
Město: MĚSTO KRNOV		Stupeň:	DUR
Ček. č.:	3790 - 14 - 2	Arch. č.:	3216
Datum:	08/2014	Formát:	A4
Formát:	A4	Stupeň:	DUR
Škála:	1 : 500	Číslo příjmu:	C.5.2.1
Klíč:			



SUCHÁ RETENČNÍ NÁDRŽ
SOUČÁST KOMPLEXNÍCH
POZEMKOVÝCH ÚPRAV

- LEGENDA STÁVAJÍCÍCH INŽENÝRSKÝCH SÍTÍ**
- VODOVOD
 - KANALIZACE
 - PLYNOVOD STL
 - SOUČÁSNÍ KABEL
 - PODZEMNÍ VEDENÍ NN
 - PODZEMNÍ VEDENÍ VN
 - NADZEMNÍ VEDENÍ NN
 - NADZEMNÍ VEDENÍ VN
 - KABEL VEŘEJNÉHO OSVĚTLENÍ