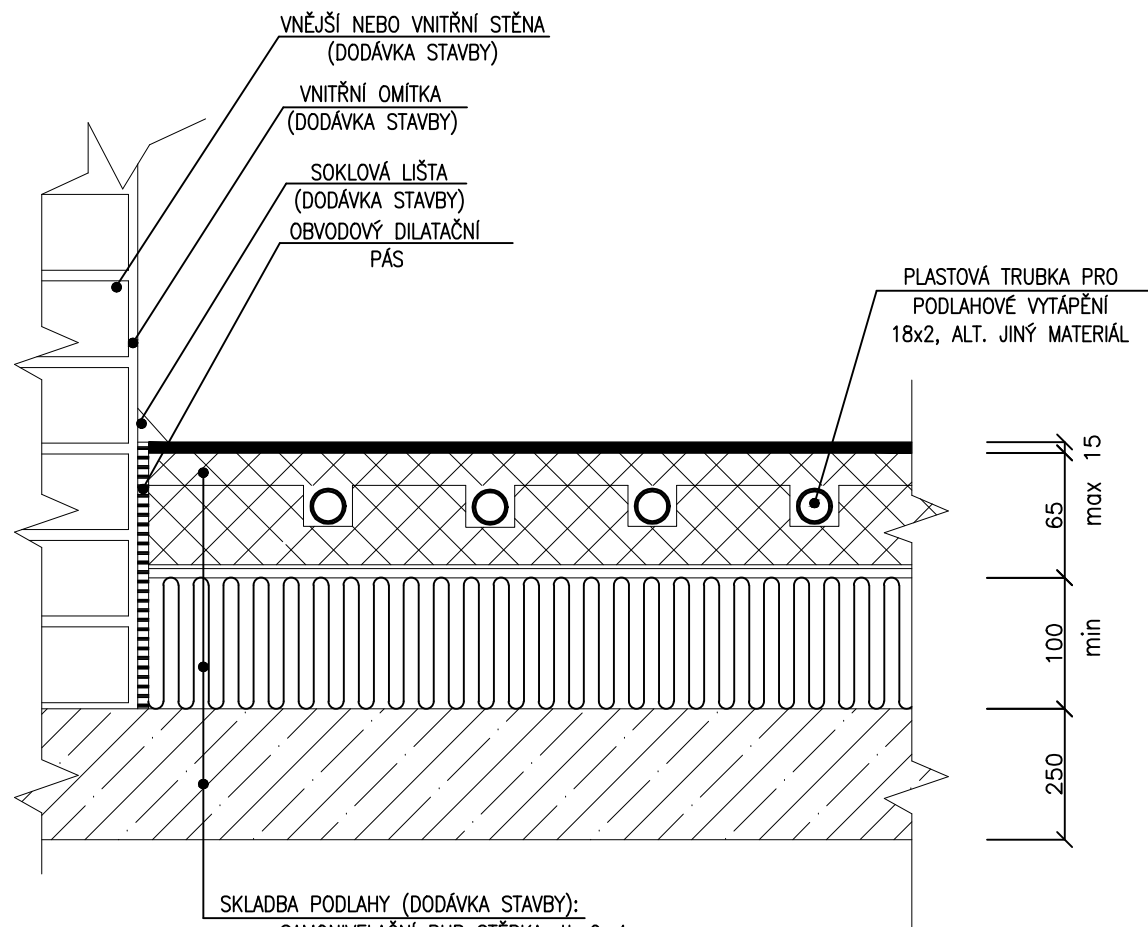


ŘEZ PODLAHOVÝM TOPENÍM, ROZDĚLOVAČ A SBĚRAČ BEZ MĚŘÍTKA

ŘEZ PODLAHOU NA TERÉNU S PODLAHOVÝM TOPENÍM

BEZ MĚŘÍTKA



SKLADBA PODLAHY (DODÁVKA STAVBY):

- SAMONIVELAČNÍ PUR STĚRKA, tl. 2-4mm
- PRYŽOVÁ PODLOŽKA, tl. 11mm
- CEMENTOVÝ LITÝ POTĚR S PODL. TOPENÍM A KARI SÍŤI 100/100/4, tl. 60mm
- TEPelná IZOLACE PIR DESKA, lamda 0,027, tl. 20mm
- REFLEXNÍ HLINÍKOVÁ FÓLIE, tl. 1mm
- ASFALTOVÁ HYDROIZOLACE NATAVENÍM, tl. 1,5mm
- ASFALTOVÁ PENETRACE
- STÁVAJÍCÍ PODKLADNÍ BETON, tl. 100mm

NAPOJENÍ NOVÝCH ROZVODŮ K ROZDĚLOVAČI
NA STÁVAJÍCÍ TOPNÉ ROZVODY

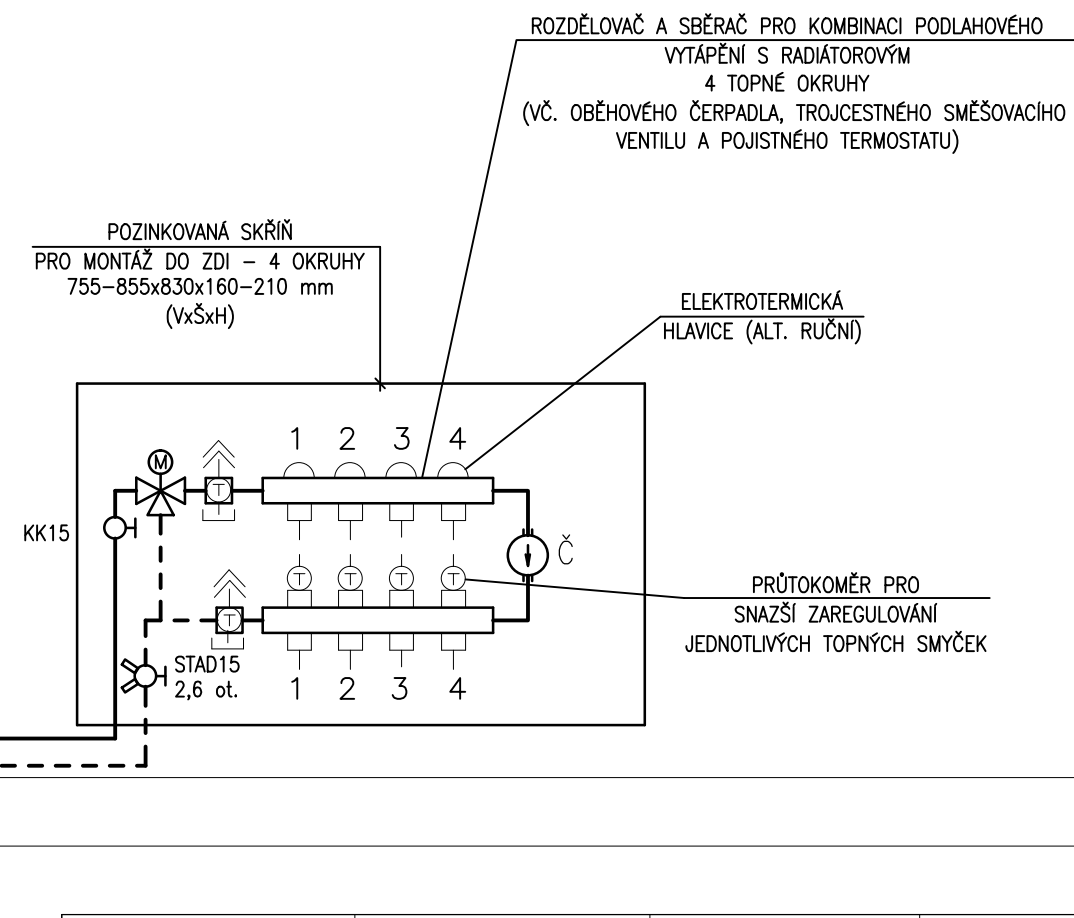
POZN.: DILATACI PROVÉST DLE POKYNU VÝROBCE

ROZDĚLOVAČ A SBĚRAČ PODLAHOVÉHO VYTÁPĚNÍ

BEZ MĚŘÍTKA

ROZDĚLOVAČ A SBĚRAČ UMÍSTĚNÝ V KUCHYŇCE 1.02

- | | |
|------------|------|
| 1... HERNA | 1.01 |
| 2... HERNA | 1.01 |
| 3... HERNA | 1.01 |
| 4... HERNA | 1.01 |



LEGENDA:

- | | |
|------|----------------------------------|
| AOV | AUTOMATICKÝ ODVZDUŠŇOVACÍ VENTIL |
| Č | OBĚHOVÉ ČERPADLO |
| KK | KULOVÝ KOHOUT |
| STAD | VYVAŽOVACÍ VENTIL |
| VK | VYPOUŠTĚCÍ VENTIL |

POZN.:

TEPLOTNÍ SPÁD 46/38 °C (MAX. 50 °C)

NEJÍ VYLOUČENO, ŽE BUDE NUTNO ZVÝŠIT OTÁČKY PŘÍSLUŠNÉHO ČERPADLA VE ZDROJI

| | | | |
|--|------------------------------------|--------------------------------|---|
| ZODP. PROJEKTANT Ing. Michal Havlíček | VYPRACOVAL Ing. Michal Havlíček | KRESLIL Ing. Martin Galuška | MAXXI — THERM s.r.o. projekce vytápění a vzduchotechniky Poděbradova 2738/16, 702 00 OSTRAVA 2 tel./fax: 596 913 265 tel.: 736 163 711 IČO: 277 77 685, DIČ: CZ27777685 e-mail: maxxitherm@seznam.cz |
| INVESTOR: Město Krnov, Hlavní náměstí 96/1, 794 01 Krnov, IČ: 00296139 | | | |
| AKCE: SVČ KRNOV - VOLNOČASOVÉ AKTIVITY A HERNA Stavební úpravy a změna užívání | | | DATUM: VIII/2017 |
| Místo stavby: Krnov, ul. Dobrovského 281/16, parc.č. 689, k.ú. Opavské Předměstí | | | ARCH.Č.: XX/17 |
| ČÁST: D.1.4 TECHNIKA PROSTŘEDÍ STAVEB | | | POČ. A4: 2 |
| OBSAH: D.1.4.2 – VYTÁPĚNÍ | | | MĚŘITKO: --- |
| NÁZEV: ŘEZ PODLAHOVÝM TOPENÍM, ROZDĚLOVAČ A SBĚRAČ | | | STUPEŇ PD: DSP |
| | | | VÝKR.Č.: D.1.4-202 |