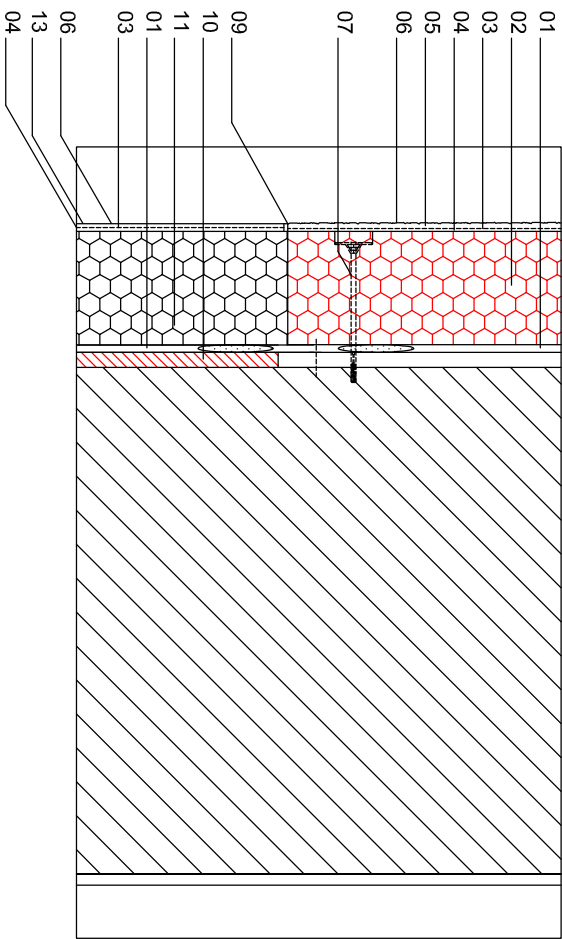
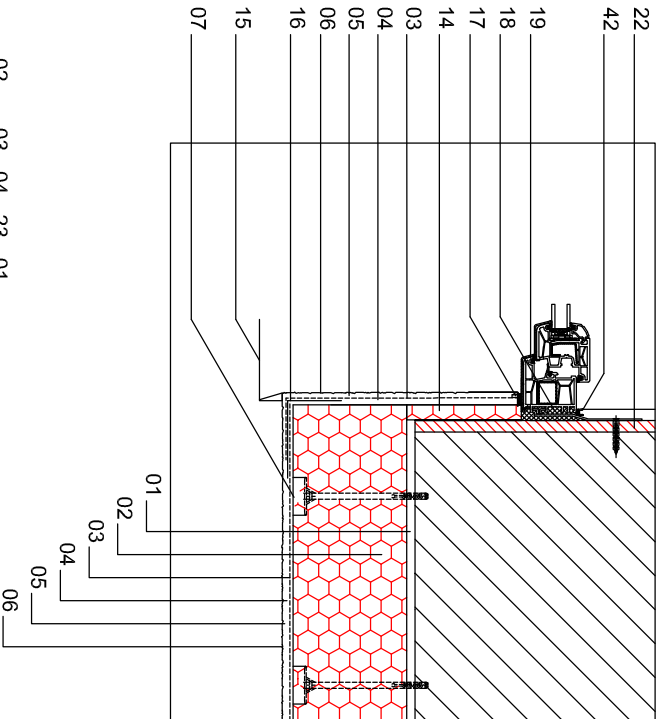


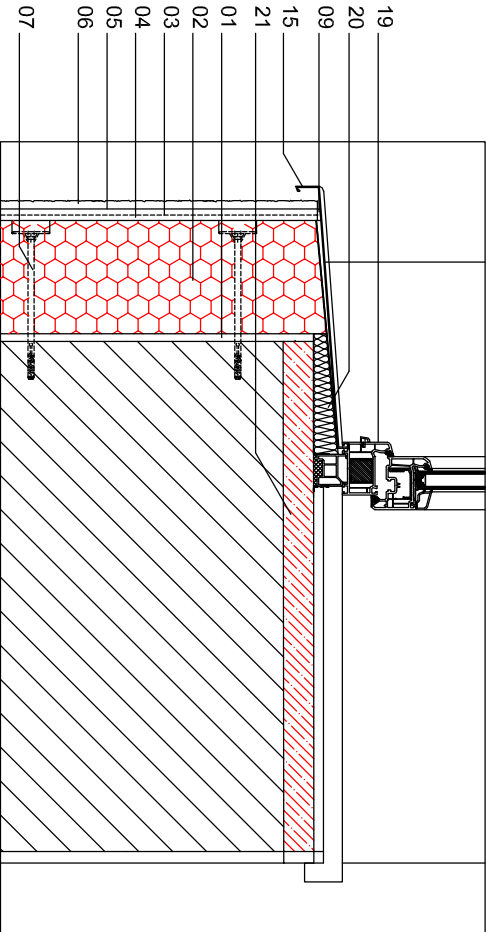
DETAIL U SOKLU



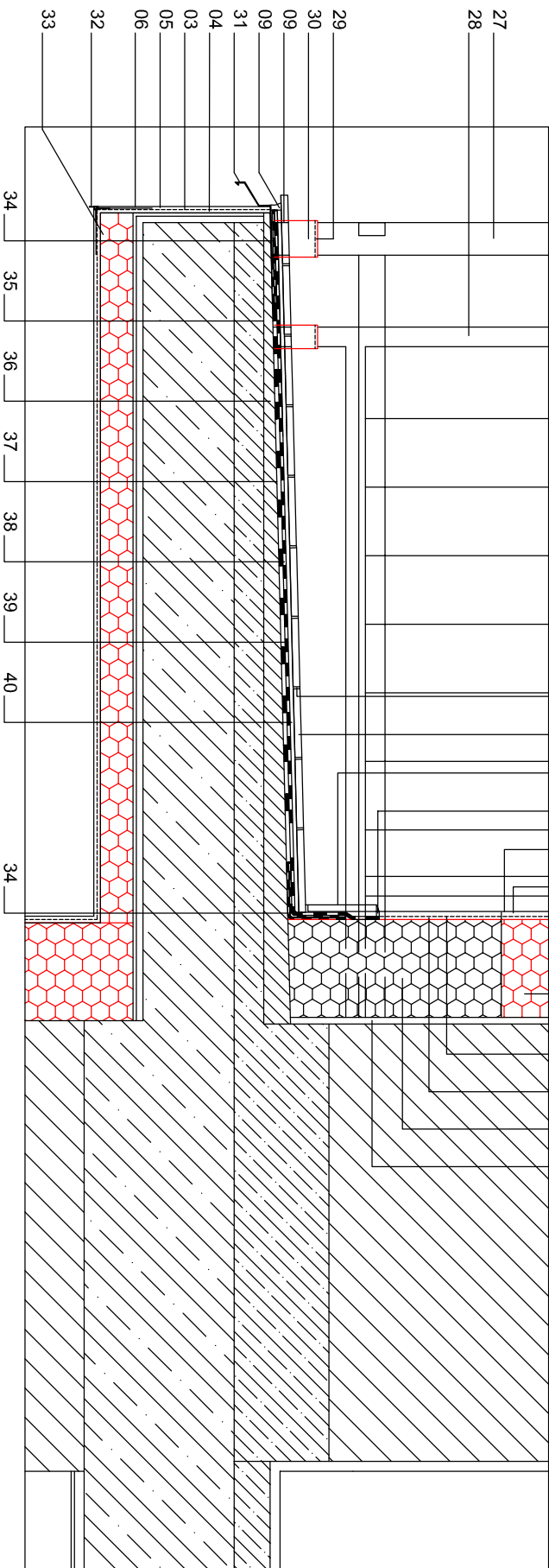
DETAIL OSTĚNÍ OKNA



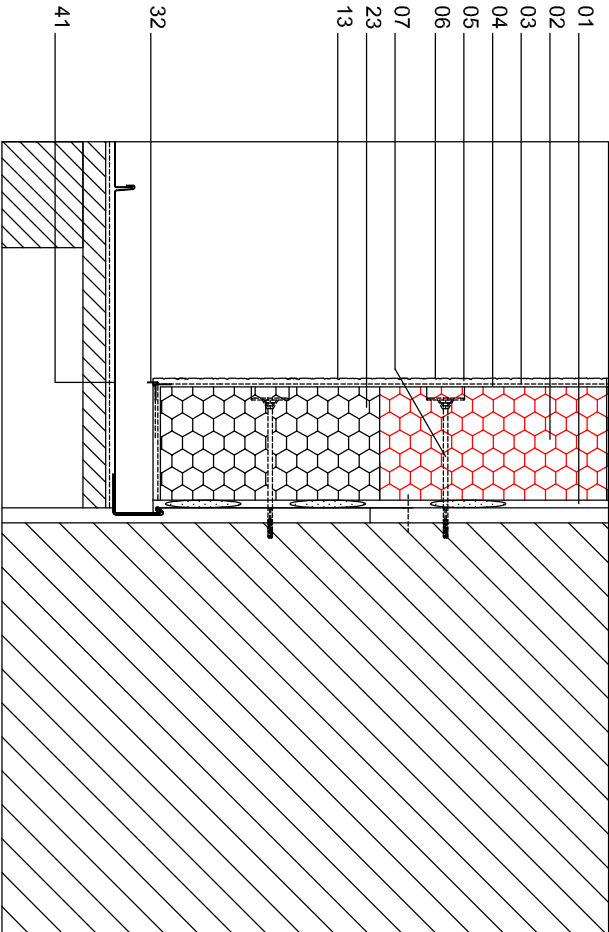
DETAIL U PARAPETU OKNA



DETAIL U BALKŇOVÉ DESKY



DETAIL U STŘEŠNÍCH KONSTRUKCÍ



- 01

LEPIČÍ TMEL
- 02

TEPELNÁ IZOLACE Z MW tl. 150 mm
- 03

SKLENĚNÁ SÍŤOVINA
- 04

STĚRKOVACÍ TMEL
- 05

PODKLADNÍ NÁTĚR (PROBARVENÝ)
- 06

PASTOVITÁ OMÍTKA (PROBARVENÁ)
- 07

KOTVA PRO ZAPUSTNOU MONTÁŽ
- 08

SOKLOVÝ PROFIL SE ZATLOUKACÍ HMOŽDÍNKOU
- 09

TRVALE PRUŽNÝ TMEL
- 10

NOVÁ JÁDROVÁ OMÍTKA
- 11

TEPELNÁ IZOLACE Z XPS tl. 150 mm
- 12

VODOU ŘEDITELNÝ NÁTĚR
- 13

HYDROFOBIZUJÍCÍ NÁTĚR
- 14

TEPELNÁ IZOLACE Z MW tl. 20 mm
- 15

POZINKOVANÝ PARAPET LAKOVANÝ RAL 9010
- 16

ROHOVÝ PROFIL
- 17

OKENNÍ UKONČOVACÍ PROFIL
- 18

PAROTĚSNÁ, PRUŽNÁ 3D PĚNA
- 19

OKENNÍ RÁM
- 20

DVOUSLOŽKOVÁ KOTVÍCÍ PĚNA
- 21

PODBETONÁVKA PARAPETU
- 22

OPRAVA OSTĚNÍ, JÁDROVÁ OMÍTKA, ŠTUKOVÁ OM., MALBA
- 23

TEPELNÁ IZOLACE XPS tl. 150 mm V ODSTŘÍKOVÉ ZÓNĚ
- 24

SOKLIK Z KERAMICKÉ MRAZUVZDORNÉ DLAŽBY (NA FLEXIBILNÍ LEPIDLO)
- 25

MRAZUVZDORNÁ KERAMICKÁ DLAŽBA
- 26

FLEXIBILNÍ SPÁROVACÍ HMOTA
- 27

BALKŇOVÉ ZÁBRADLÍ (OCEL)
- 28

BALKŇOVÁ DĚLICÍ STĚNA (OCEL)
- 29

PU LEPIDLO, TMEL
- 30

PVC MANŽETA NAPOJENÁ NA TERIZOL
- 31

BALKŇOVÝ PROFIL- LAKOVANÝ AL PLECH
- 32

OKAPNÍ ROH S VÝZTUŽNOU SÍŤOVINOU
- 33

TEPELNÁ IZOLACE Z MW tl. 50 mm
- 34

TĚSNICÍ SYSTĚMOVÁ PÁSKA
- 35

PENETRAČNÍ NÁTĚR
- 36

SPÁDOVÁ VRSTVA weber.bat tl. 10-40 mm
- 37

PENETRAČNÍ NÁTĚR
- 38

HYDROIZOLAČNÍ HMOTA TERIZOL 2x
- 39

PENETRAČNÍ NÁTĚR
- 40

FLEXIBILNÍ LEPIČÍ TMEL
- 41

SOUSEDNÍ STŘEŠNÍ KONSTRUKCE
- 42

ZAČÍŠŤOVACÍ OKENNÍ PROFIL S TKANINOU

POKUD TATO DOKUMENTACE (Z DŮVODU UPŘESNĚNÍ A PŘÍBLÍŽENÍ TECHNICKÝCH PARAMETRŮ, KVALITY PROJEKTOVANÝCH PRVKŮ A NAVRHOVANÝCH ŘEŠENÍ) OBSAHUJE POŽADAVKY NEBO ODKAZY NA OBCHODNÍ FIRMY NEBO NÁZVY, TECHNOLOGIE ČI SPECIFICKÁ OZNAČENÍ VÝROBKŮ, JSOU TYTO ODKAZY, NÁZVY A OZNAČENÍ NEZÁVAZNÁ, ZADAVATEL V SOULADU S § 89 ODST. 6 ZÁKONA Č. 134/2016 SB., O ZADÁVÁNÍ VEŘEJNÝCH ZAKÁZEK, UMOŽŇUJE POUŽITÍ I JINÝCH, KVALITATIVNĚ A TECHNICKY OBDOBNÝCH ŘEŠENÍ.

Hlavní inženýr projektu: Ing. GRIGORIOS AKRITIDIS, ČKAIT 1103829					
Zodp. projektant	Vypracoval	Tech. kontrola	Ing. Grigorios Akritidis		
	Grigorios Akritidis		Tyršova 304/20		
			793 95 Město Albrechtice		
Stavebník			IČ:88652548		
			DIČ: CZ8507215376		
			projektční, inženýrská činnost		
Město Křnov, Hlavní náměstí 96/1, 794 01 Křnov IČ: 00296139 DIČ: CZ00296139					
Název a místo stavby ZATEPLENÍ OBJEKTU NA ul. U POŽÁRNÍKŮ 20, parc. č. 97, k.ú. Křnov- Horní Předměstí			Stupeň PD	DPS	
Část PD	D. DOKUMENTACE OBJEKTU		Datum	4/2018	
			Měřítko	1:10	
Výkres	VYBRANÉ DETAIL Y		Č. výkresu	D.1.1_b_3	