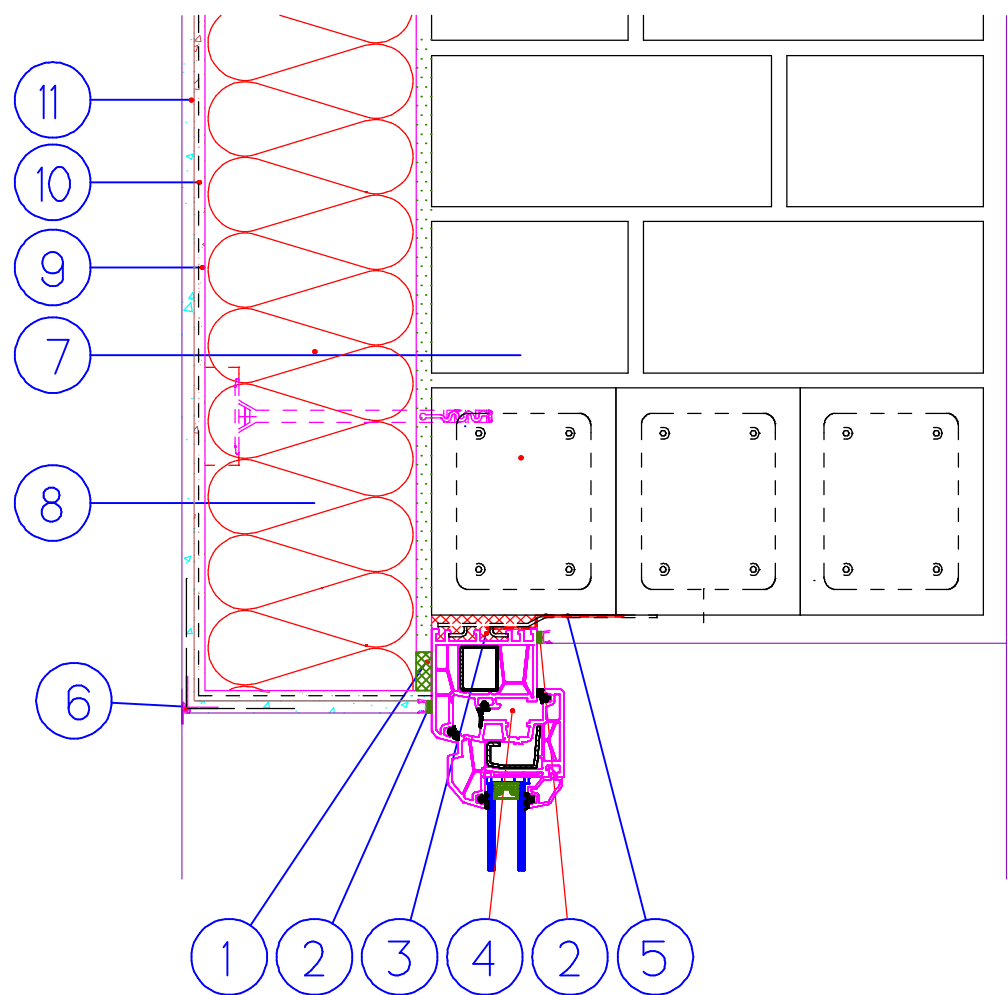
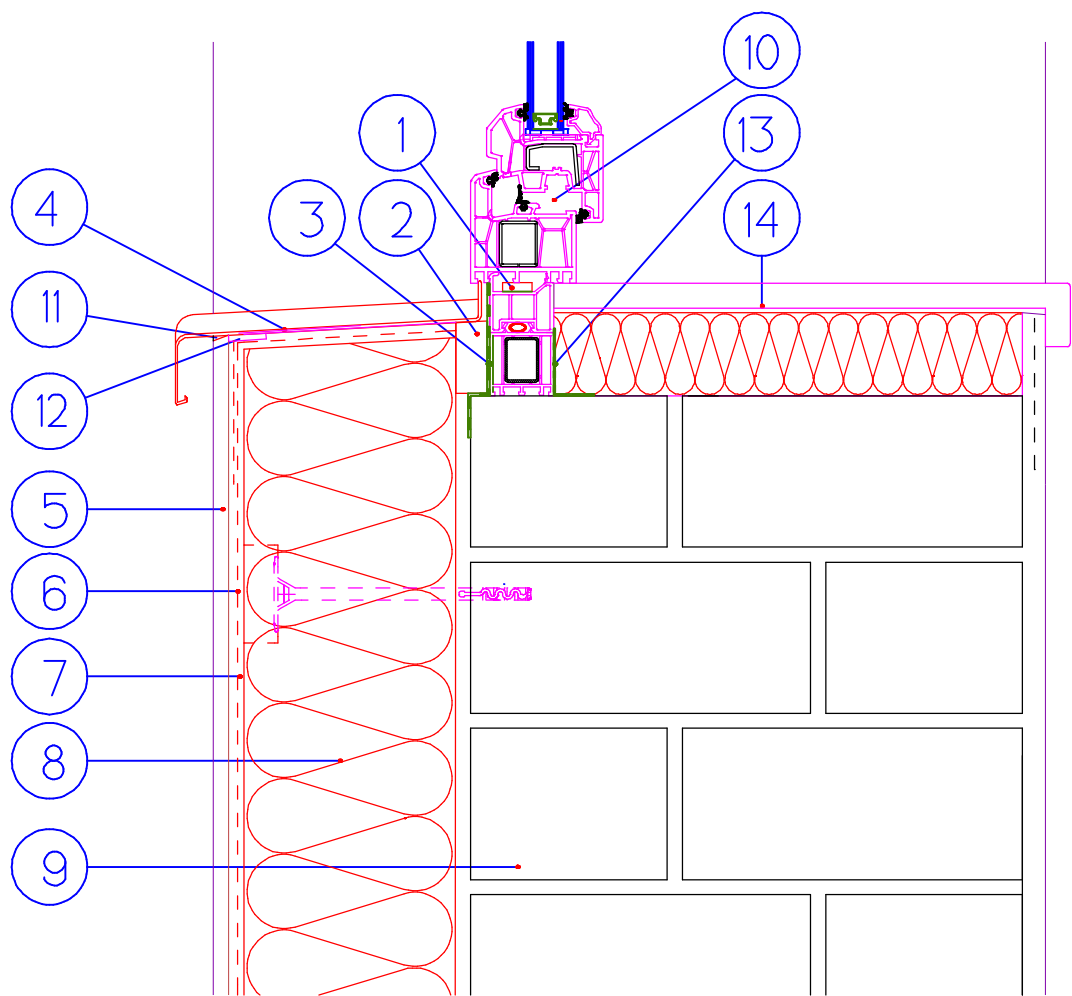


Vzorový detail nadpraží



- 1. Těsnící páska proti hnané dešťové vodě
- 2. APU lišta
- 3. Vyplněno polyuretanovou pěnou
- 4. Okenní profil
- 5. Okenní folie do interiéru - parotěsná
- 6. Okapnička
- 7. Zdivo
- 8. Lepená a kotvená tepelná izolace
- 9. Stěrková vrstva
- 10. Výztužná tkanina
- 11. Venkovní omítka

Vzorový detail parapetu



- 1. Těsnící páska proti hnané dešťové vodě
- 2. Vyplněno polyuretanovou pěnou
- 3. Okenní folie exteriér. - vodotěsná, paropropust.
- 4. Parapetní profil - s lepením
- 5. Venkovní omítka
- 6. Výztužná tkanina
- 7. Stěrková vrstva
- 8. Lepená a kotvená tepelná izolace
- 9. Zdivo
- 10. Okenní profil
- 11. Trvale pružný tmel
- 12. Ukončovací parapetní profil
- 13. Okenní folie pro interiéru
- 14. Vnitřní parapet

Vypracoval		Stavebník	Ing.HEREL "projekční práce" Tyršova 27 793 95 Město Albrechtice IČO 12673641	
Ing.Herel		Město Krnov		
		Hlavní nám. 1		
Stavební úřad: Krnov		794 01 Krnov		
Stavba: Oprava fasády MŠ Slunečnice Albrechtická 1702/85, Krnov parc.č. 5062, k.ú. Krnov-Horní Předměstí			Formát	2xA4
			Datum	09/2017
			Zak. číslo	
			Účel	.
Oddíl: Výkresová část			Díl	D
Obsah: Vzorové detaily 1			M 1 : 5	č.v.: D.18