

#### LEGENDA

##### SKLADBA

11.24	PRANÉ ŘÍČNÍ KAMENIVO
06.20	SEPARAČNÍ TEXTILIE
05.20	FATRAFOL PRO PŘITÍŽENÉ STŘECHY
06.20	SEPARAČNÍ TEXTILIE
04.10	EPS - PĚNOVÝ POLYSTYREN
03.10	PAROTĚSNÁ ZÁBRANA - PE FÓLIE
06.20	SEPARAČNÍ TEXTILIE
01.10	NOSNÁ ŽELEZOBETONOVÁ KONSTRUKCE

##### OSTATNÍ PRVKY

09.10	HORKOVZDUŠNÝ SVAR
09.20	POJISTNÁ ZÁLIVKA - DOPORUČENO

Spoj fólie FATRAFOL v přesazích pásů bez kotvení a v příčném napojení pásů

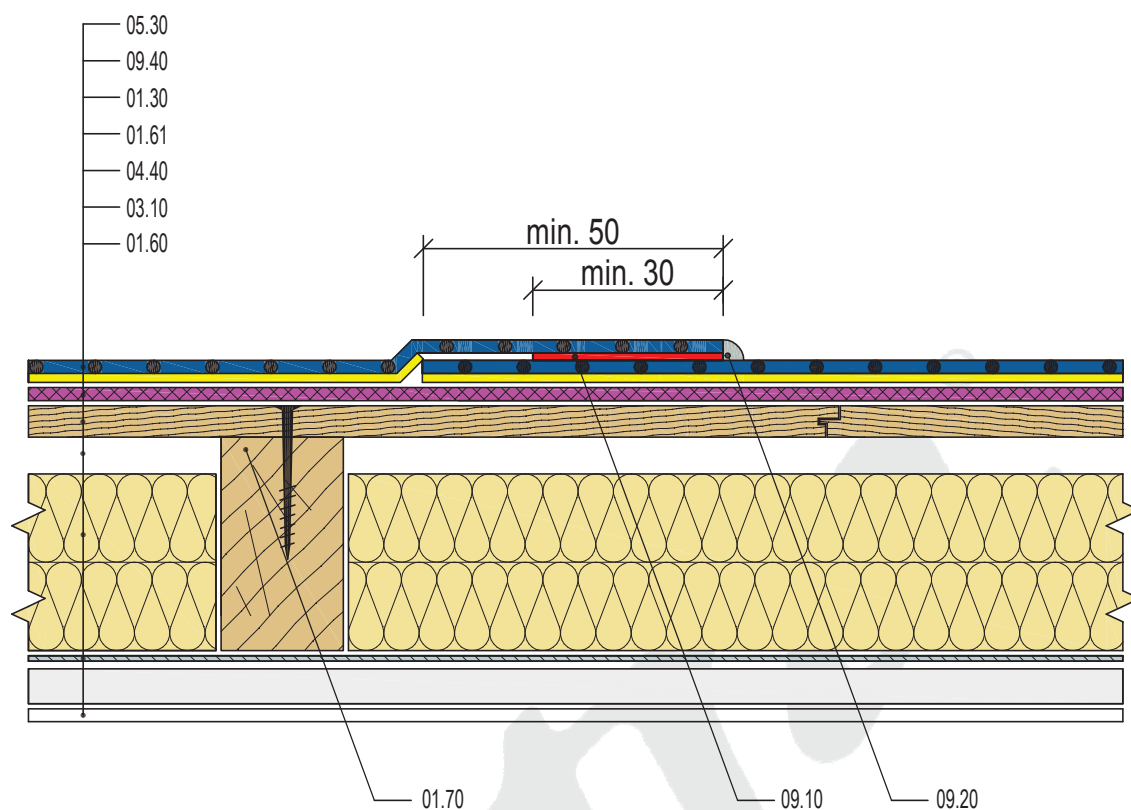
DATUM

08/2017

**fatra**

Fatra, a.s., třída Tomáše Bati 1541, 763 61 Napajedla, Česká republika  
tel. +420 577 501 111, fax. +420 577 502 555, e-mail: info@fatrafol.cz, www.fatrafol.cz, www.fatra.cz

**DETAIL 201 S**



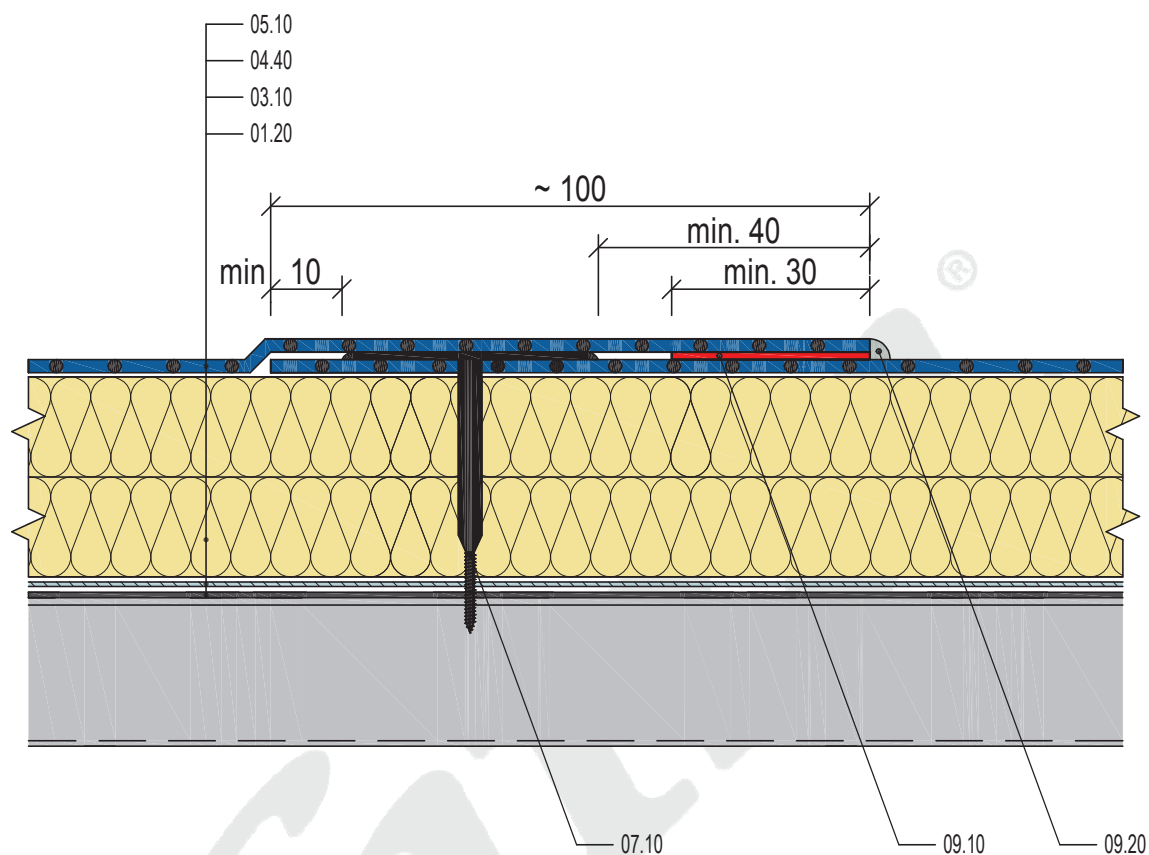
## LEGENDA

### SKLADBA

05.30	FATRAFOL PRO LEPENÍ
09.42	LEPIDLO FATRAFIX FM
01.30	DESKA NA BÁZI DŘEVA
01.61	VĚTRANÁ VZDUCHOVÁ MEZERA
04.40	MINERÁLNÍ VATA
03.10	PAROTĚSNÁ ZÁBRANA - PE FÓLIE
01.60	SDK OBKLAD NA OCELOVÉM ROŠTU

### OSTATNÍ PRVKY

01.70	DŘEVĚNÝ KONSTRUKČNÍ PRVEK
09.10	HORKOVZDUŠNÝ SVAR
09.20	POJISTNÁ ZÁLIVKA - DOPORUČENO



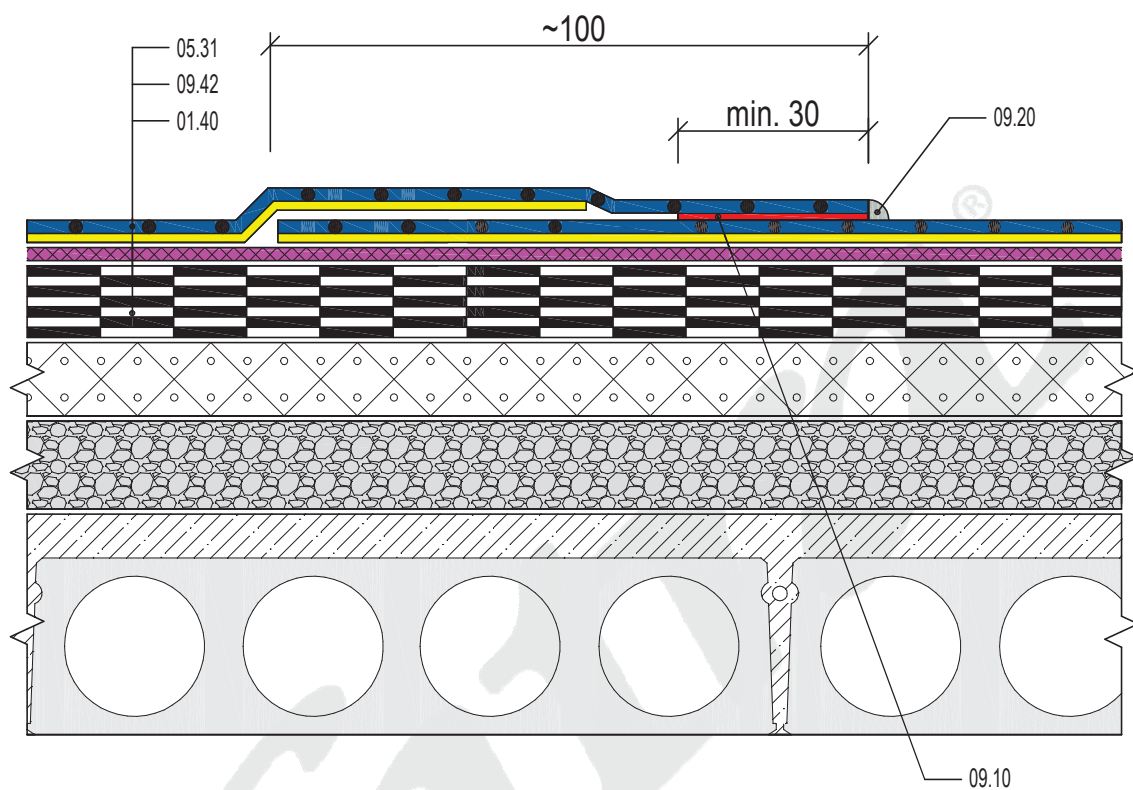
#### LEGENDA

#### SKLADBA

05.10	FATRAFOL PRO MECHANICKÉ KOTVENÍ
04.40	MINERÁLNÍ VATA
03.10	PAROTĚSNÁ ZÁBRANA - PE FÓLIE
01.20	TRAPÉZOVÝ PLECH

#### OSTATNÍ PRVKY

07.10	KOTEVNÍ PRVEK
09.10	HORKOVZDUŠNÝ SVAR
09.20	POJISTNÁ ZÁLIVKA - DOPORUČENO



#### LEGENDA

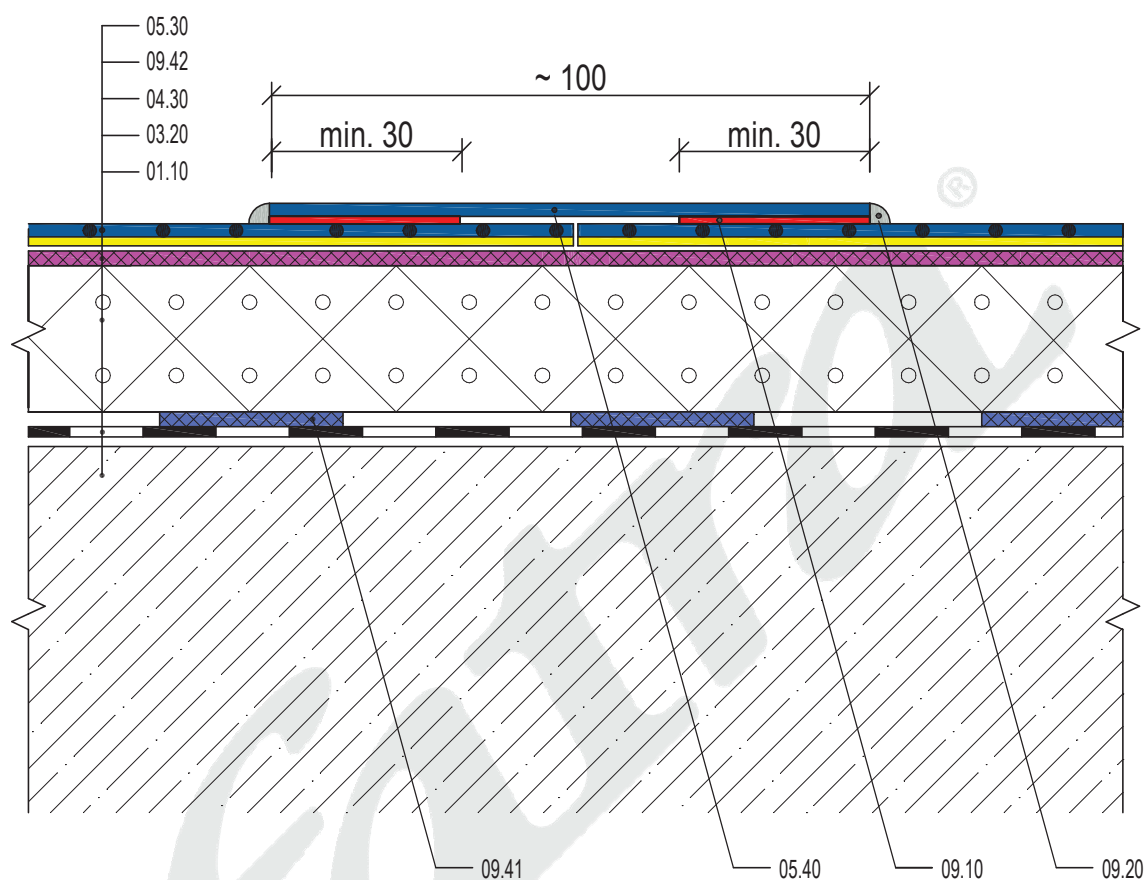
##### SKLADBA

05.31	FATRAFOL 807
09.42	LEPIDLO FATRAFIX FM
01.40	PŮVODNÍ SKLADBA STŘECHY, ASFALTOVÉ PÁSY

##### OSTATNÍ PRVKY

09.10	HORKOVZDUŠNÝ SVAR
09.20	POJISTNÁ ZÁLIVKA - DOPORUČENO





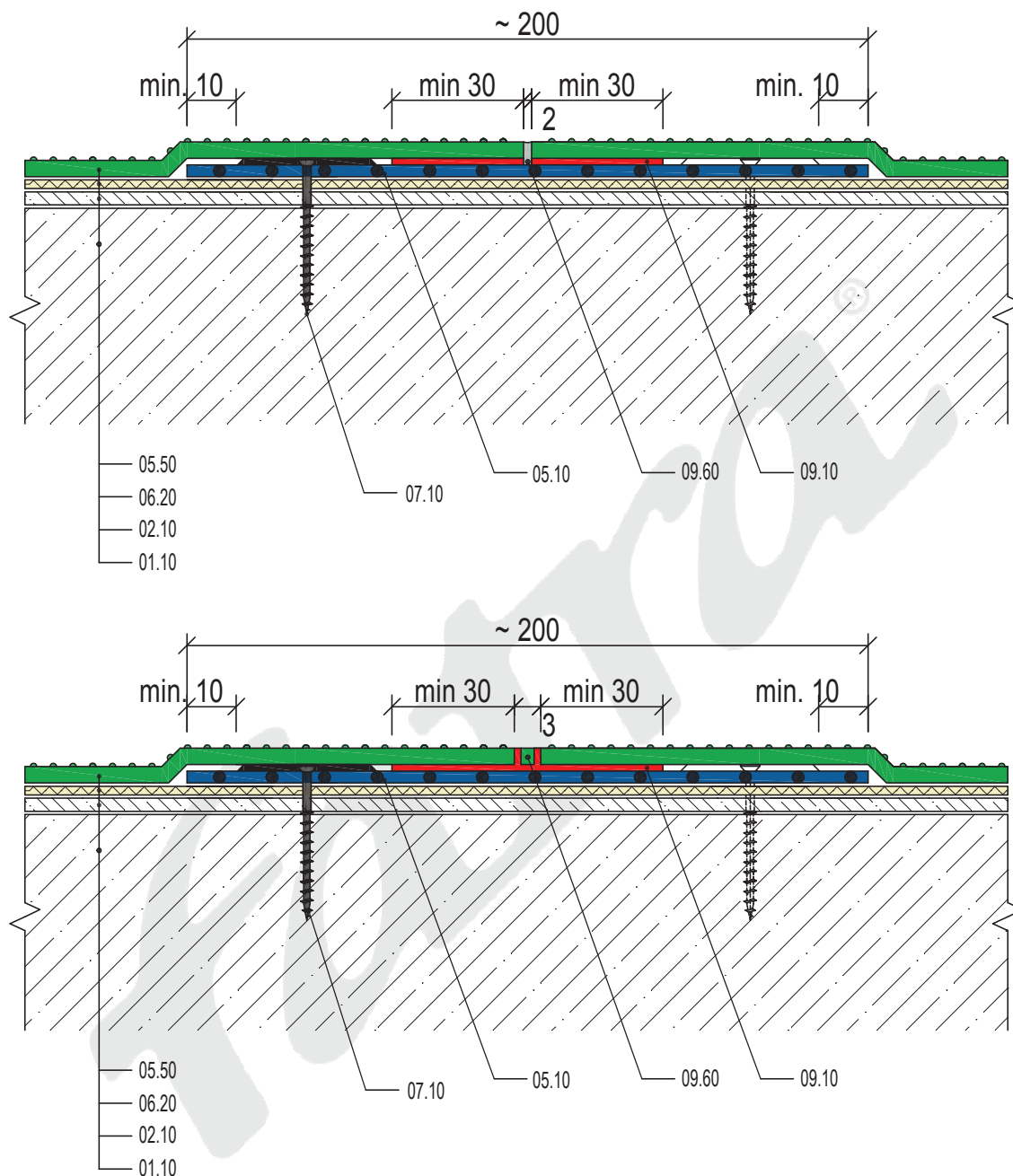
#### LEGENDA

#### SKLADBA

05.30	FATRAFOL PRO LEPENÍ
09.42	FATRAFIX FM
04.30	PIR DESKY
03.20	PAROTĚSNÁ ZÁBRANA - ASFALTOVÝ PÁS
01.10	NOSNÁ ŽELEZOBETONOVÁ KONSTRUKCE

#### OSTATNÍ PRVKY

05.40	FATRAFOL PRO DETAILS
09.10	HORKOVZDUŠNÝ SVAR
09.20	POJISTNÁ ZÁLIVKA - DOPORUČENO
09.41	FATRAFIX TI



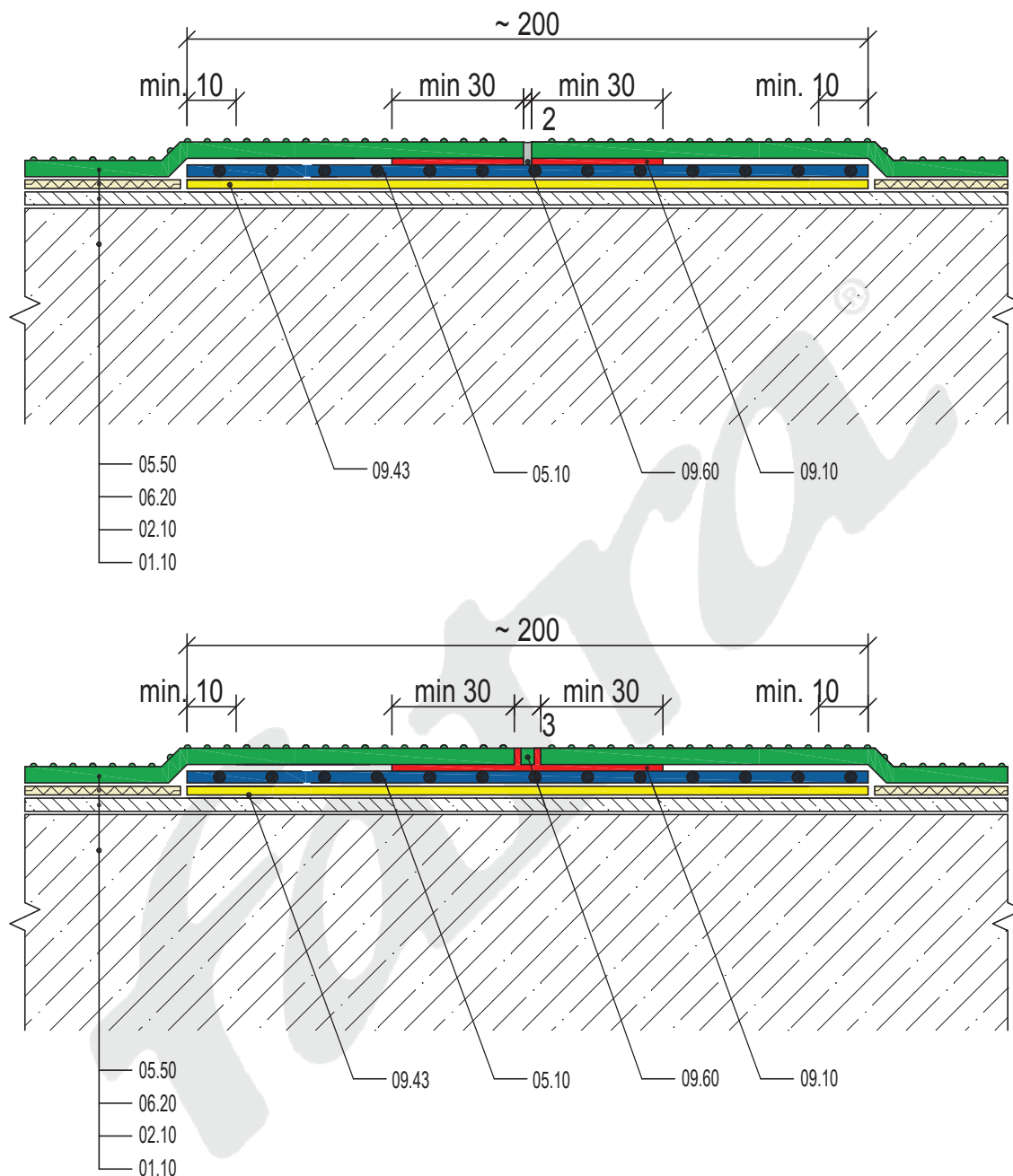
#### LEGENDA

##### SKLADBA

05.50	FATRAFOL 814
06.20	SEPARAČNÍ TEXTILIE
02.10	VYROVNÁVACÍ VRSTVA
01.10	NOSNÁ ŽELEZOBETONOVÁ KONSTRUKCE

##### OSTATNÍ PRVKY

05.10	FATRAFOL PRO MECHANICKÉ KOTVENÍ
07.10	KOTEVNÍ PRVEK
09.10	HORKOVZDUŠNÝ SVAR
09.20	POJISTNÁ ZÁLIVKA
09.60	SVAŘOVACÍ PVC ŠŤŮRA



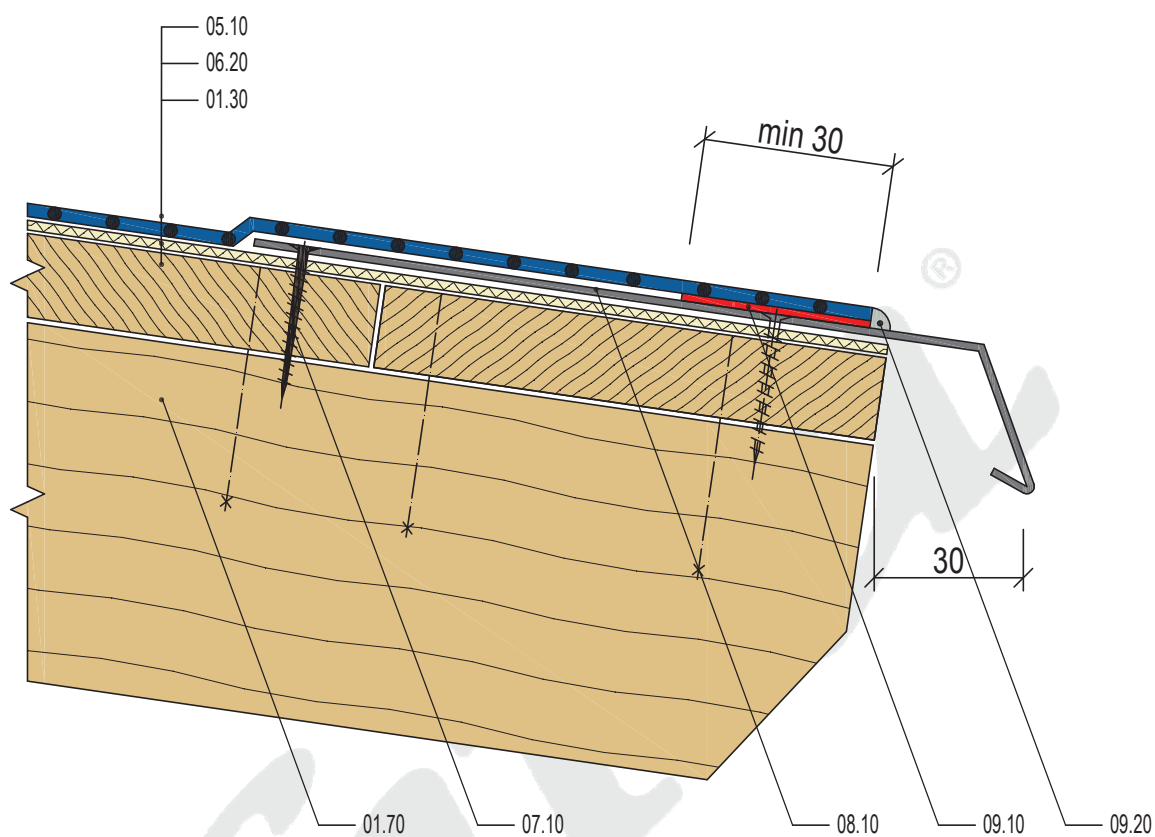
#### LEGENDA

#### SKLADBA

05.50	FATRAFOL 814
06.20	SEPARAČNÍ TEXTILIE
02.10	VYROVNÁVACÍ VRSTVA
01.10	NOSNÁ ŽELEZOBETONOVÁ KONSTRUKCE

#### OSTATNÍ PRVKY

05.10	FATRAFOL PRO MECHANICKÉ KOTVENÍ
09.10	HORKOVZDUŠNÝ SVAR
09.20	POJISTNÁ ZÁLIVKA
09.43	FATRAFIX PVC
09.60	SVAŘOVACÍ PVC ŠŤŮRA



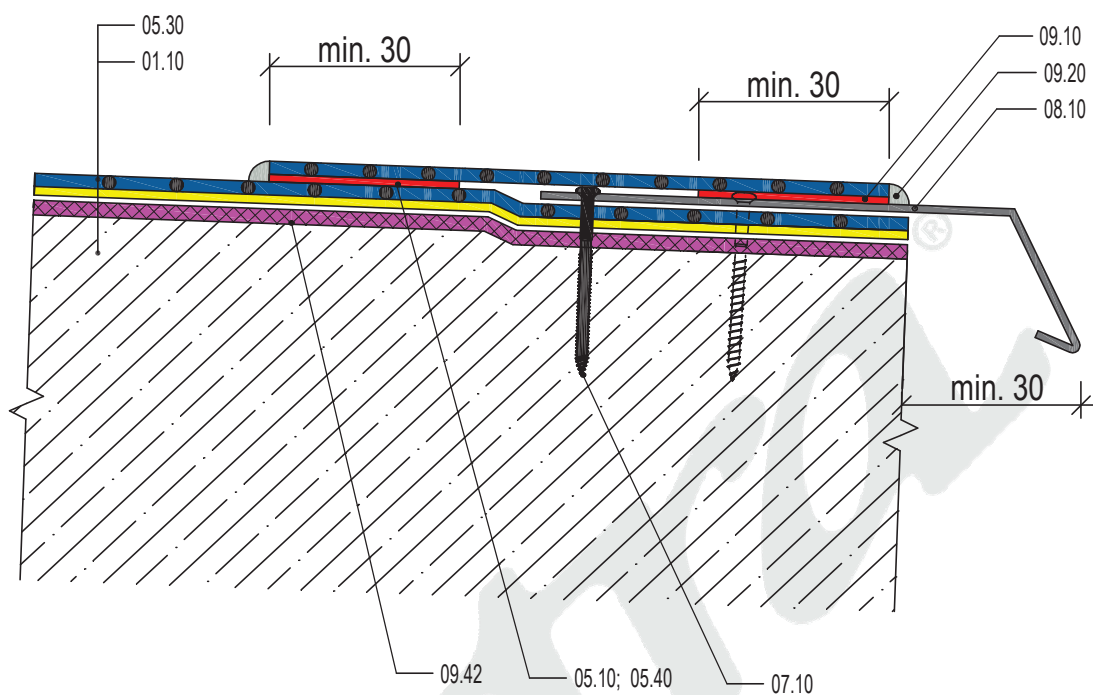
#### LEGENDA

#### SKLADBA

05.10	FATRAFOL PRO MECHANICKÉ KOTVENÍ
06.20	SEPARAČNÍ TEXTILIE
01.30	DESKY NA BÁZI DŘEVA, PRKNA

#### OSTATNÍ PRVKY

01.70	DŘEVĚNÝ KONSTRUKČNÍ PRVEK
07.10	KOTEVNÍ PRVEK
08.10	KLEMPÍŘSKÝ PRVEK Z POPLASTOVANÉHO PLECHU
09.10	HORKOVZDUŠNÝ SVAR
09.20	POJISTNÁ ZÁLIVKA - DOPORUČENO



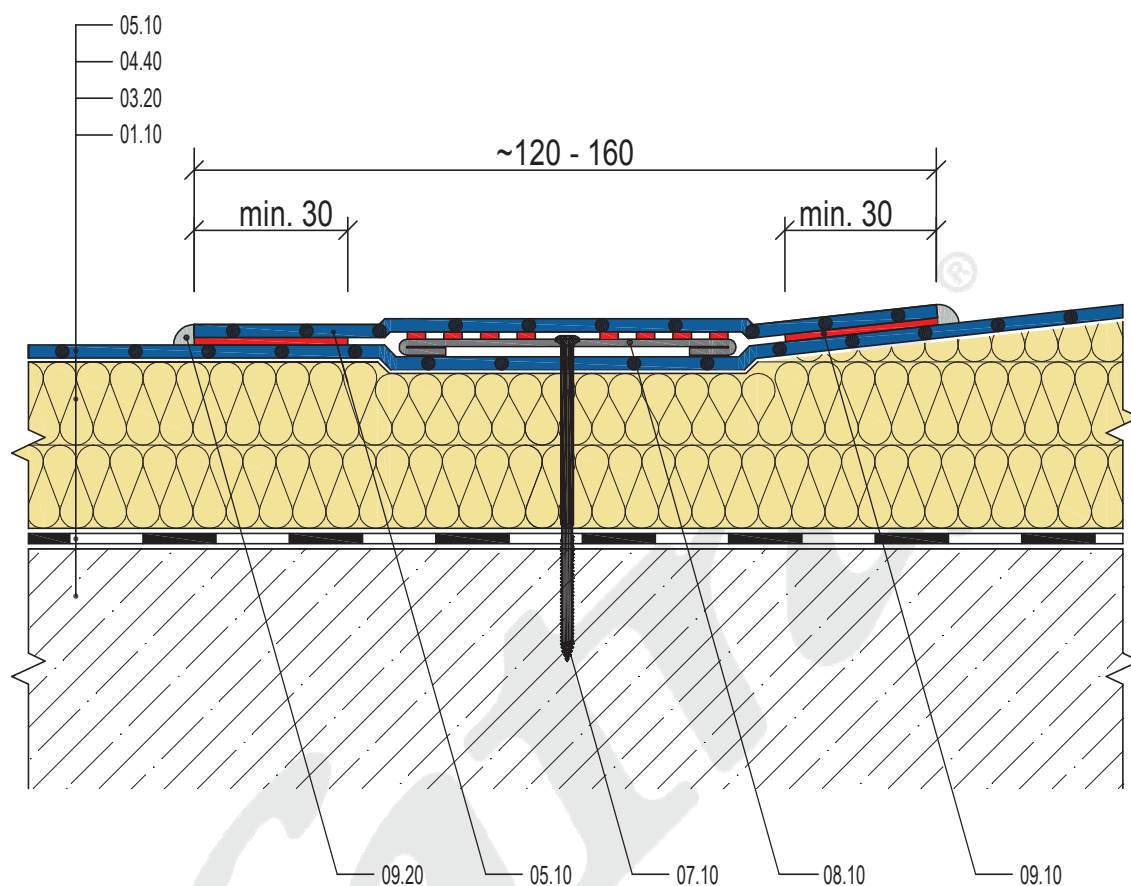
#### LEGENDA

#### SKLADBA

05.30	FATRAFOL PRO LEPENÍ
01.10	NOSNÁ ŽELEZOBETONOVÁ KONSTRUKCE

#### OSTATNÍ PRVKY

05.10; 05.40	FATRAFOL PRO MECHANICKÉ KOTVENÍ NEBO PRO DETAILS
07.10	KOTEVNÍ PRVEK
08.10	KLEMPÍŘSKÝ PRVEK Z POPLASTOVANÉHO PLECHU
09.10	HORKOVZDUŠNÝ SVAR
09.20	POJISTNÁ ZÁLIVKA - DOPORUČENO
09.42	LEPIDLO FATRAFIX FM



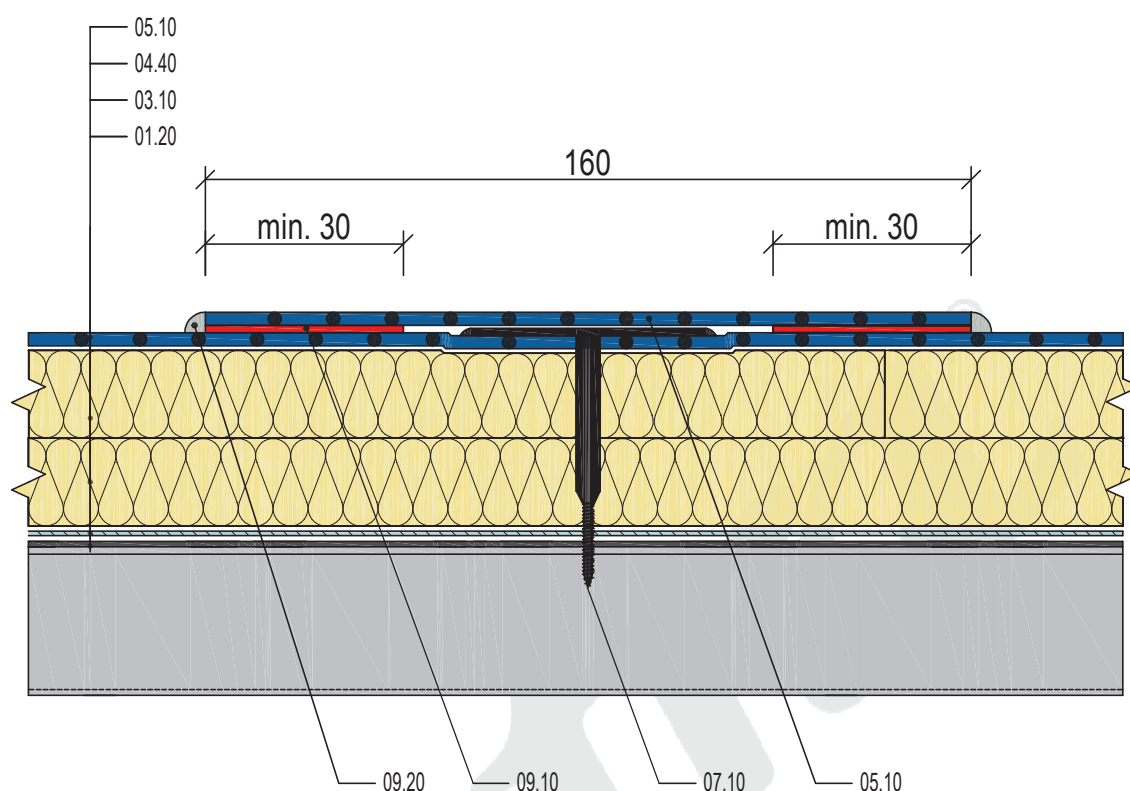
# LEGENDA

## SKLADBA

05.10	FATRAFOL PRO MECHANICKÉ KOTVENÍ
04.40	MINERÁLNÍ VATA
03.20	PAROTĚSNÁ ZÁBRANA - ASFALTOVÝ PÁS
01.10	NOSNÁ ŽELEZOBETONOVÁ KONSTRUKCE

## OSTATNÍ PRVKY

07.10	KOTEVNÍ PRVEK
08.10	KLEMPÍŘSKÝ PRVEK Z POPLASTOVANÉHO PLECHU
09.10	HORKOVZDUŠNÝ SVAR
09.20	POJISTNÁ ZÁLIVKA - DOPORUČENO



#### LEGENDA

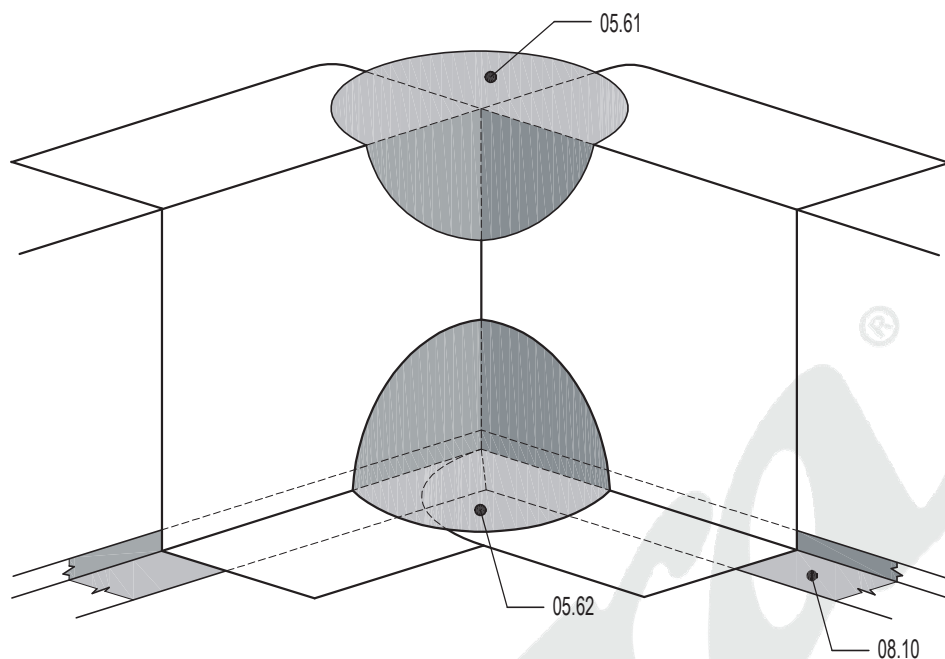
##### SKLADBA

05.10	FATRAFOL PRO MECHANICKÉ KOTVENÍ
04.40	MINERÁLNÍ VATA
03.10	PAROTĚSNÁ ZÁBRANA - PE FÓLIE
01.20	TRAPÉZOVÝ PLECH

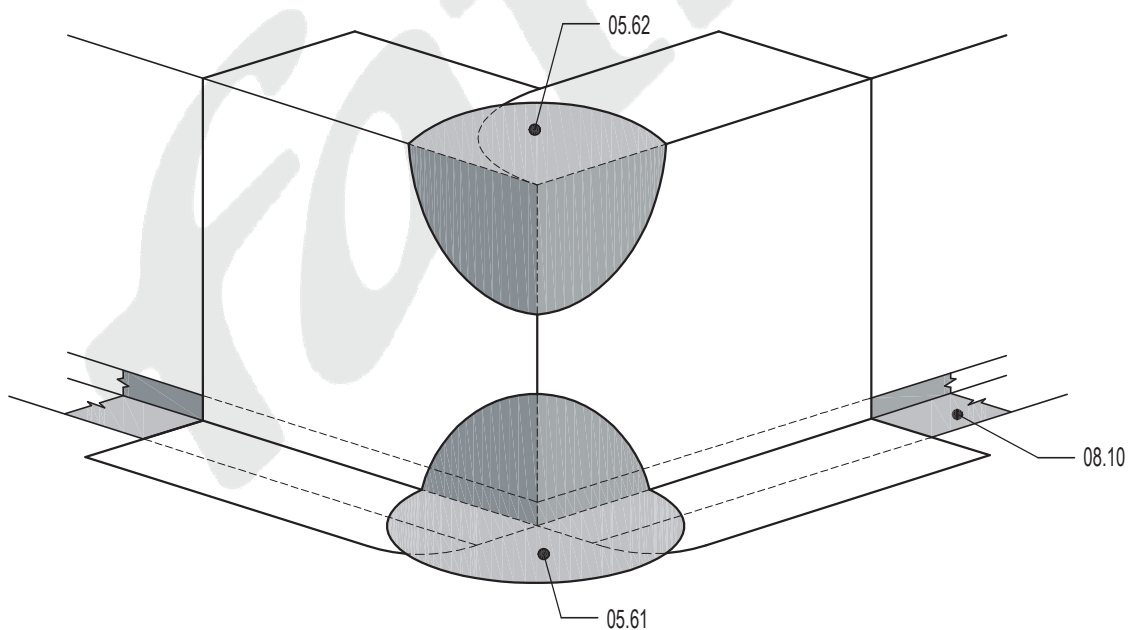
##### OSTATNÍ PRVKY

07.10	KOTEVNÍ PRVEK
09.10	HORKOVZDUŠNÝ SVAR
09.20	POJISTNÁ ZÁLIVKA - DOPORUČENO

DETAIL 211 Dotěsnění koutu



DETAIL 212 Dotěsnění nároží

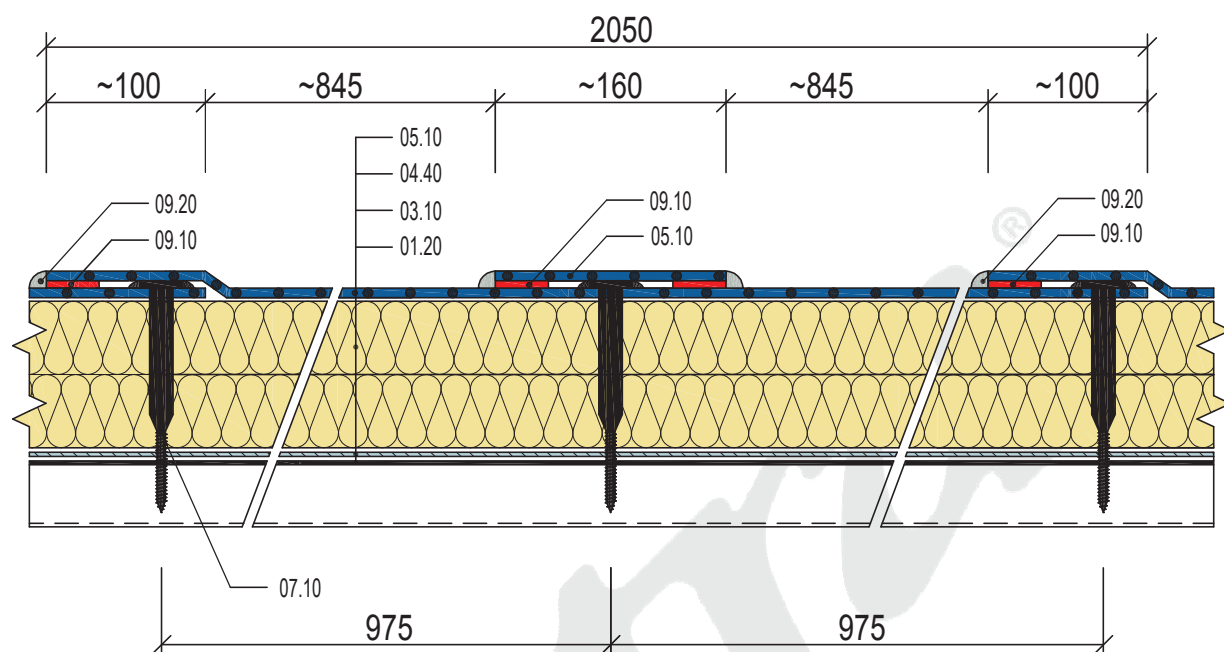


LEGENDA

OSTATNÍ PRVKY

- |       |  |
|-------|--|
| 05.61 | PROSTOROVÁ TVAROVKA VLNOVEC DRUH 11      |
| 05.62 | PROSTOROVÁ TVAROVKA KUŽEL DRUH 10        |
| 08.10 | KLEMPÍŘSKÝ PRVEK Z POPLASTOVANÉHO PLECHU |





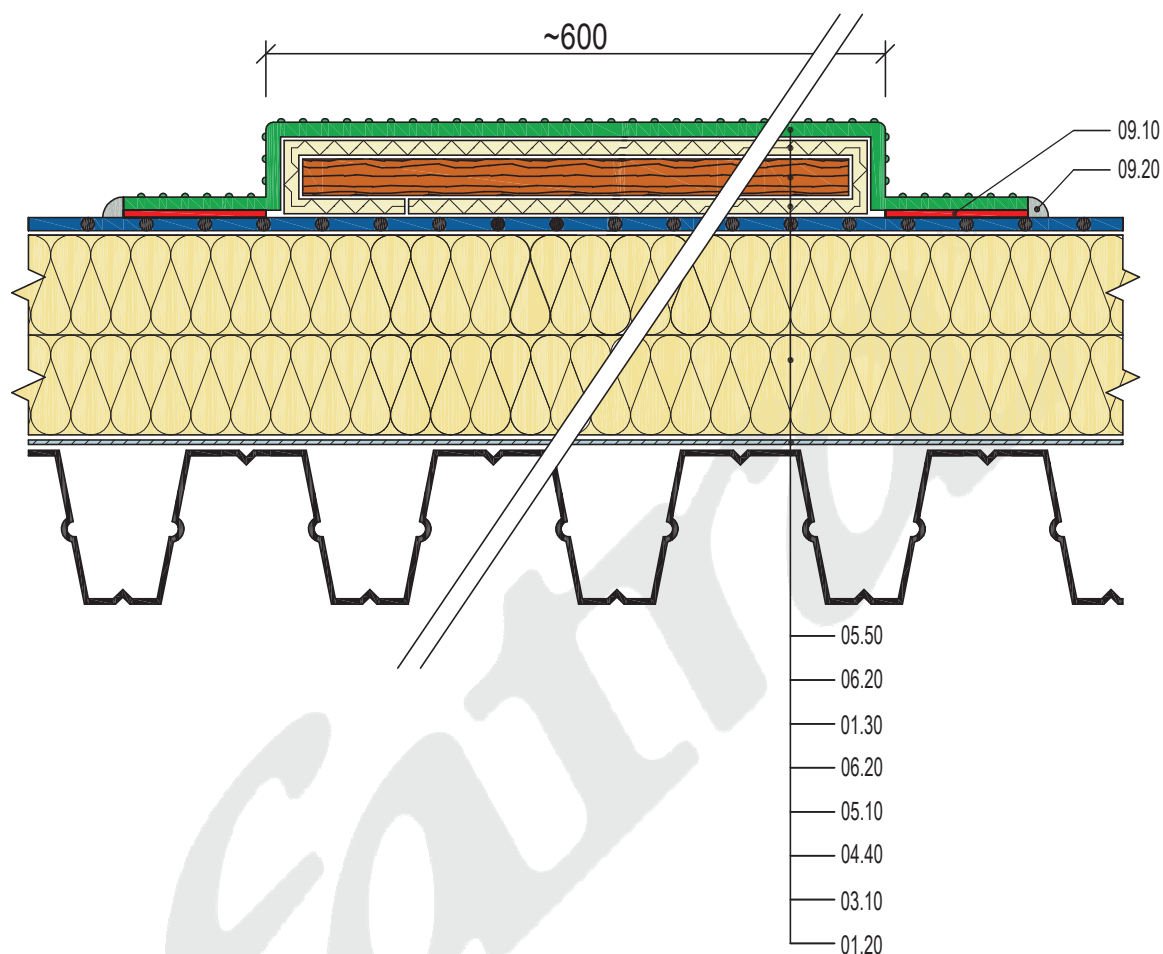
#### LEGENDA

##### SKLADBA

05.10	FATRAFOL PRO MECHANICKÉ KOTVENÍ
04.40	MINERÁLNÍ VATA
03.10	PAROTĚSNÁ ZÁBRANA - PE FÓLIE
01.20	TRAPÉZOVÝ PLECH

##### OSTATNÍ PRVKY

07.10	KOTEVNÍ PRVEK
09.10	HORKOVZDUŠNÝ SVAR
09.20	POJISTNÁ ZÁLIVKA - DOPORUČENO



# LEGENDA

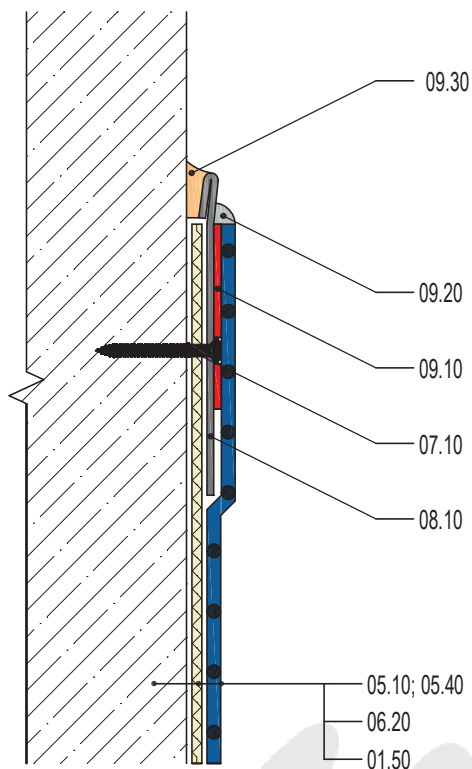
## SKLADBA

05.50	FATRAFOL 814
06.20	SEPARAČNÍ TEXTÍLIE
01.30	DESKY NA BÁZI DŘEVA, PRKNA
06.20	SEPARAČNÍ TEXTÍLIE
05.10	FATRAFOL PRO MECHANICKÉ KOTVENÍ
04.40	MINERÁLNÍ VATA
03.10	PAROZÁBRANA - PE FÓLIE
01.20	TRAPÉZOVÝ PLECH

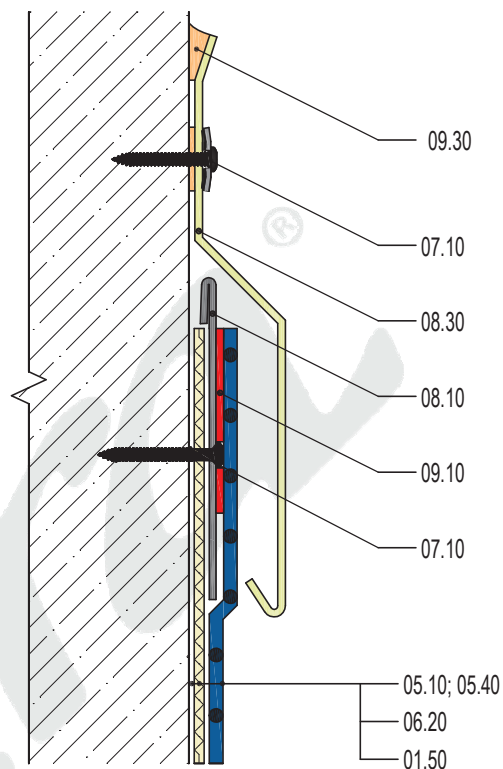
## OSTATNÍ PRVKY

09.10	HORKOVZDUŠNÝ SVAR
09.20	POJISTNÁ ZÁLIVKA - DOPORUČENO

DETAIL 301 Ukončení fólie FATRAFOL na stěně



DETAIL 302 Ukončení fólie FATRAFOL na stěně s krycí lištou



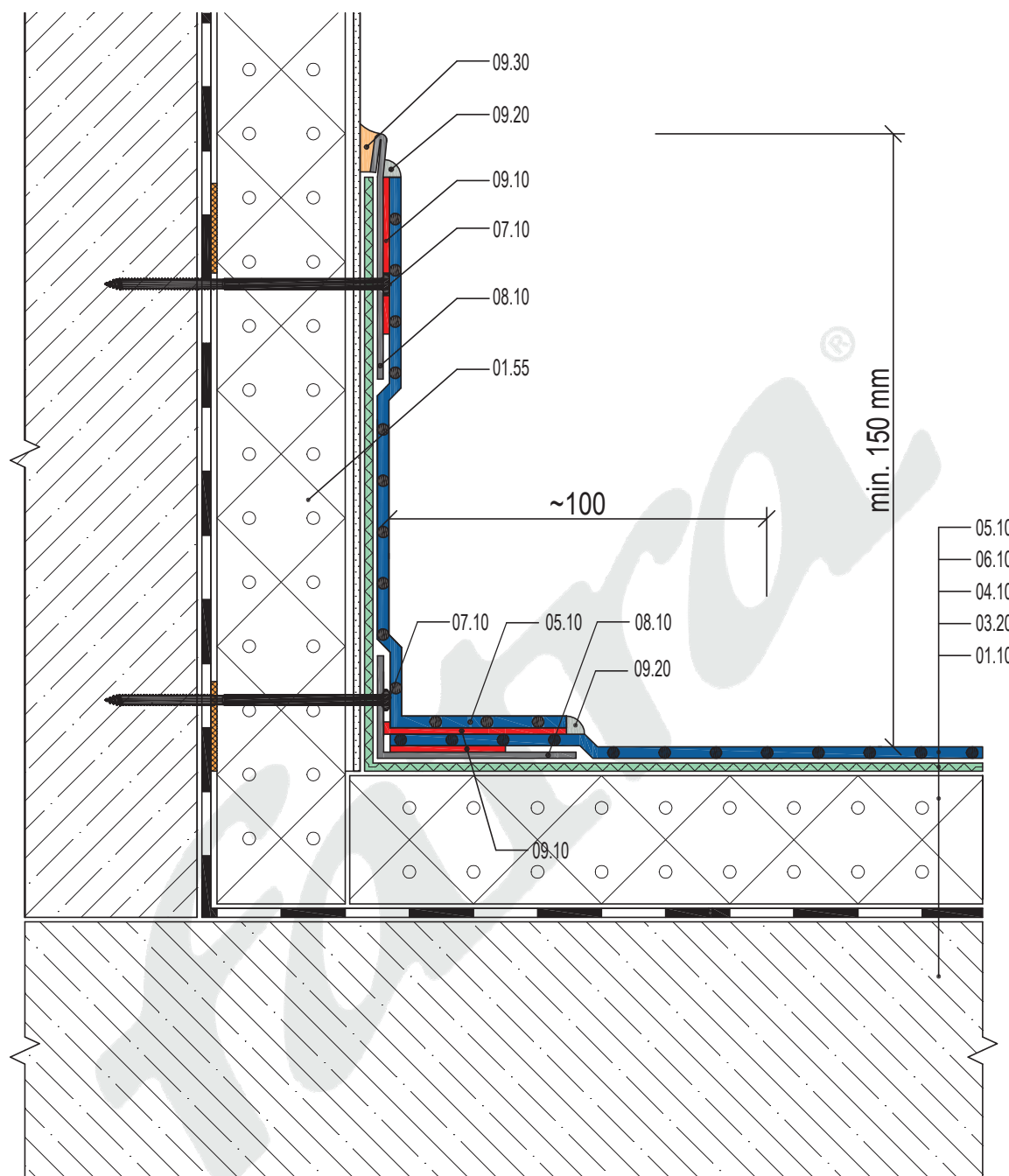
## LEGENDA

### SKLADBA

05.10; 05.40	FATRAFOL PRO MECHANICKÉ KOTVENÍ NEBO PRO DETAILS
06.20	SEPARAČNÍ TEXTILIE
01.50	STĚNA

### OSTATNÍ PRVKY

07.10	KOTEVNÍ PRVEK
08.10	KLEMPÍŘSKÝ PRVEK Z POPLASTOVANÉHO PLECHU
08.30	KLEMPÍŘSKÝ PRVEK Z CU, TIZN, FEZN
09.10	HORKOVZDUŠNÝ SVAR
09.20	POJISTNÁ ŽÁLIVKA
09.30	PU TMEL



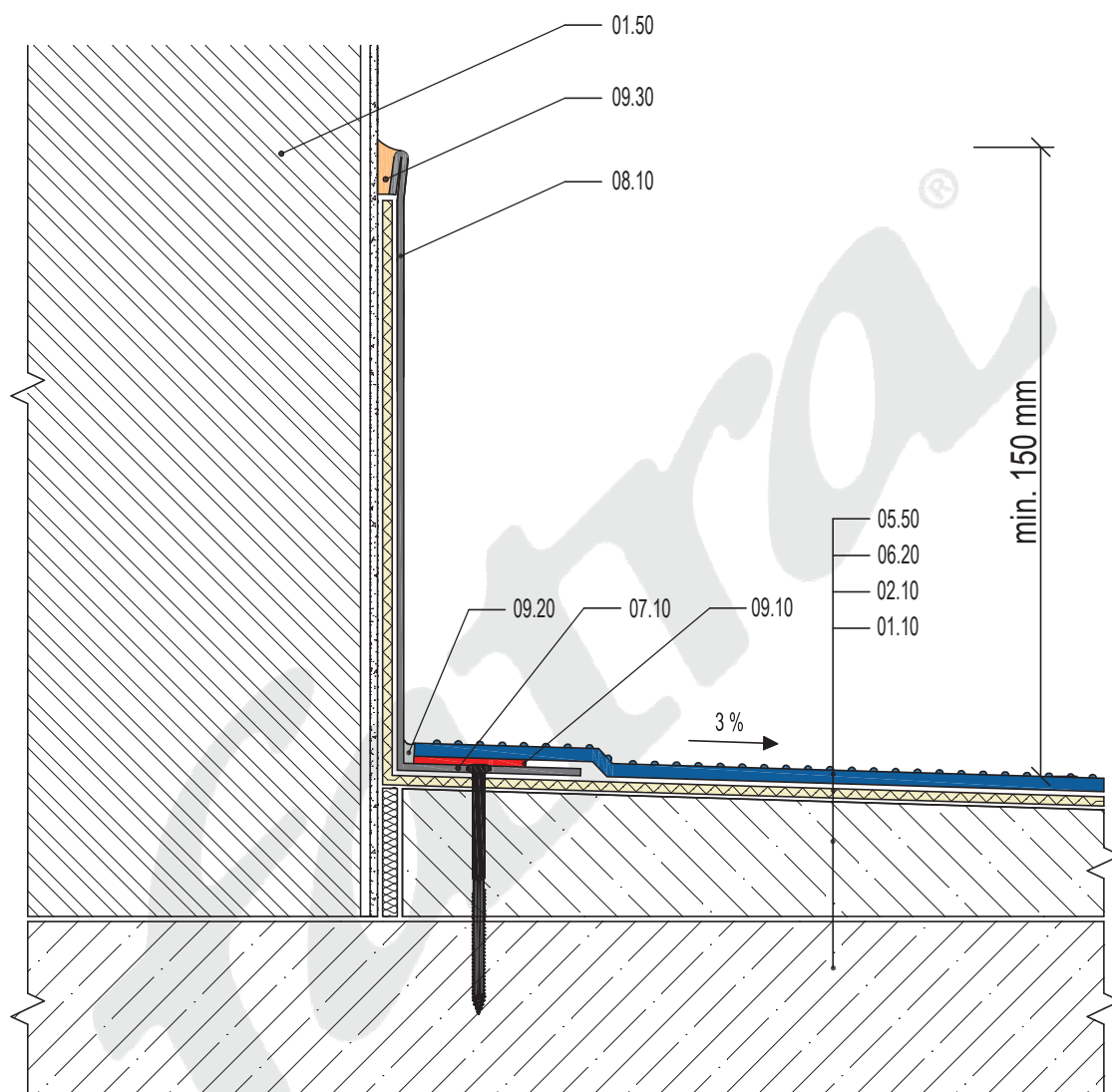
# LEGENDA

## SKLADBA

05.10	FATRAFOL PRO MECHANICKÉ KOTVENÍ
06.10	SKLENĚNÉ ROUNO 120 G/M2
04.10	EPS - PĚNOVÝ POLYSTYREN
03.20	PAROTĚSNÁ ZÁBRANA - ASFALTOVÝ PÁS
01.10	NOSNÁ ŽELEZOBETONOVÁ KONSTRUKCE

## OSTATNÍ PRVKY

01.55	ETICS
07.10	KOTEVNÍ PRVEK
08.10	KLEMPÍŘSKÝ PRVEK Z POPLASTOVANÉHO PLECHU
09.10	HORKOVZDUŠNÝ SVAR
09.20	POJISTNÁ ZÁLIVKA - DOPORUČENO
09.30	PU TMEL



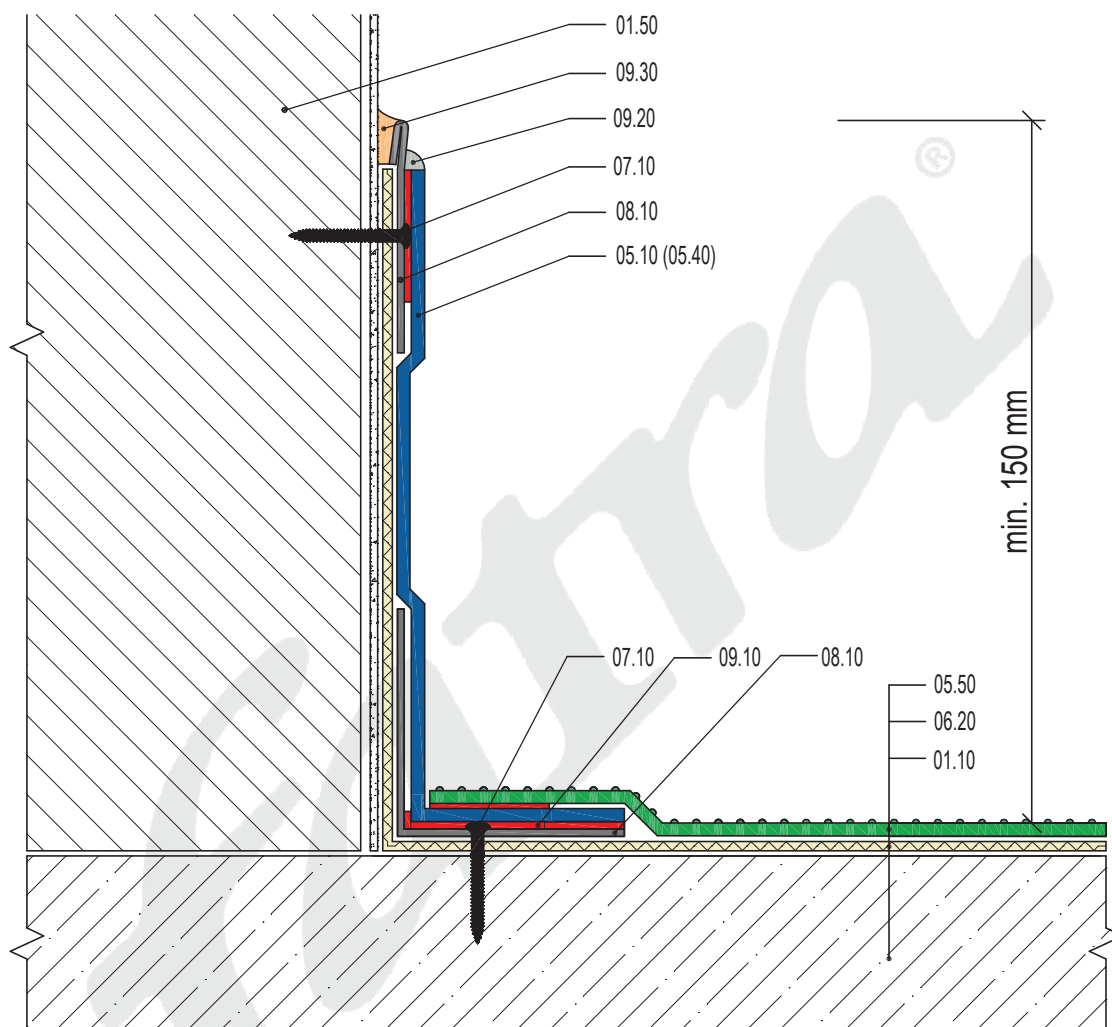
#### LEGENDA

##### SKLADBA

05.50	FATRAFOL 814
06.20	SEPARAČNÍ TEXTILIE
02.10	MONOLITICKÁ SPÁDOVÁ VRSTVA
01.10	NOSNÁ ŽELEZOBETONOVÁ KONSTRUKCE

##### OSTATNÍ PRVKY

01.50	STĚNA
07.10	KOTEVNÍ PRVEK
08.10	KLEMPÍŘSKÝ PRVEK Z POPLASTOVANÉHO PLECHU
09.10	HORKOVZDUŠNÝ SVAR
09.20	POJISTNÁ ŽÁLIVKA
09.30	PU TMEL



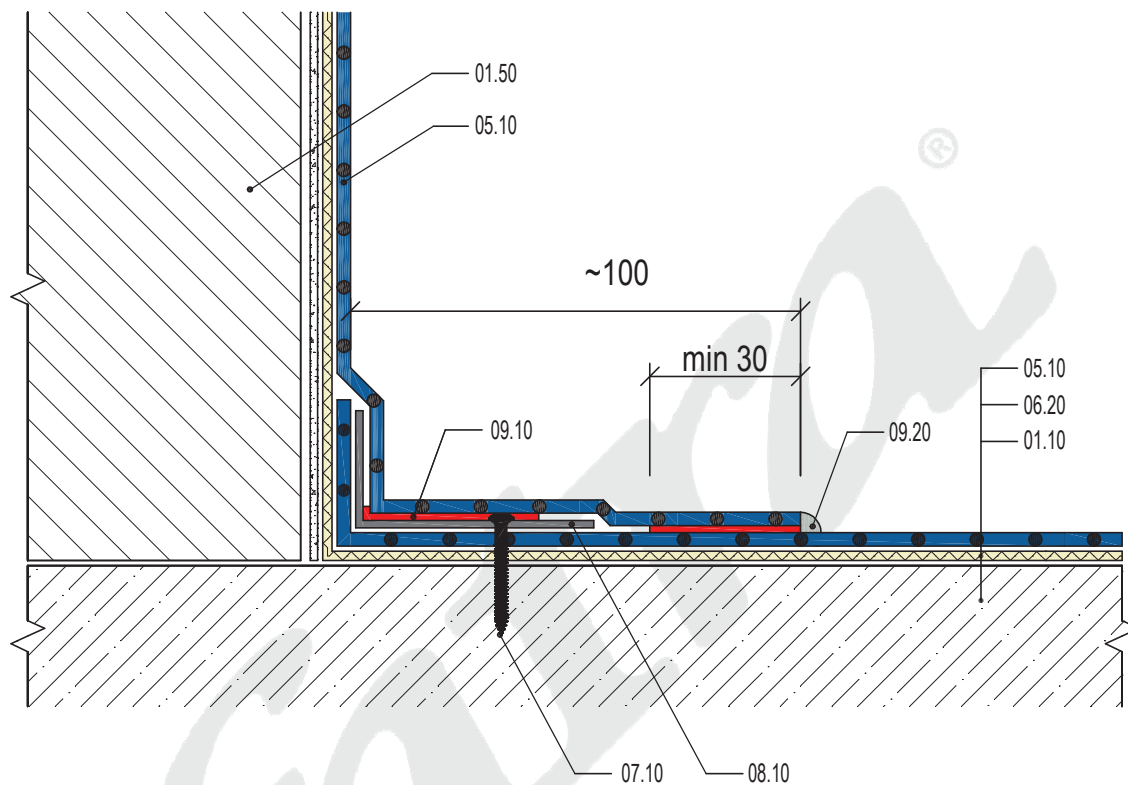
#### LEGENDA

##### SKLADBA

05.50	FATRAFOL 814
06.20	SEPARAČNÍ TEXTILIE
01.10	NOSNÁ ŽELEZOBETONOVÁ KONSTRUKCE

##### OSTATNÍ PRVKY

01.50	STĚNA
05.10 (05.40)	FATRAFOL PRO MECH. KOTVENÍ NEBO PRO DETAILS
07.10	KOTEVNÍ PRVEK
08.10	KLEMPÍŘSKÝ PRVEK Z POPLASTOVANÉHO PLECHU
09.10	HORKOVZDUŠNÝ SVAR
09.30	PU TMEL



#### LEGENDA

#### SKLADBA

05.10	FATRAFOL PRO MECHANICKÉ KOTVENÍ
06.20	SEPARAČNÍ TEXTILIE
01.10	NOSNÁ ŽELEZOBETONOVÁ KONSTRUKCE

#### OSTATNÍ PRVKY

01.50	STĚNA
07.10	KOTEVNÍ PRVEK
08.10	KLEMPÍŘSKÝ PRVEK Z POPLASTOVANÉHO PLECHU
09.10	HORKOVZDUŠNÝ SVAR
09.20	POJISTNÁ ZÁLIVKA - DOPORUČENO

Přechod vodorovné izolace FATRAFOL na svislou u paty stěny (atiky) - střešní plášť bez tepelné izolace

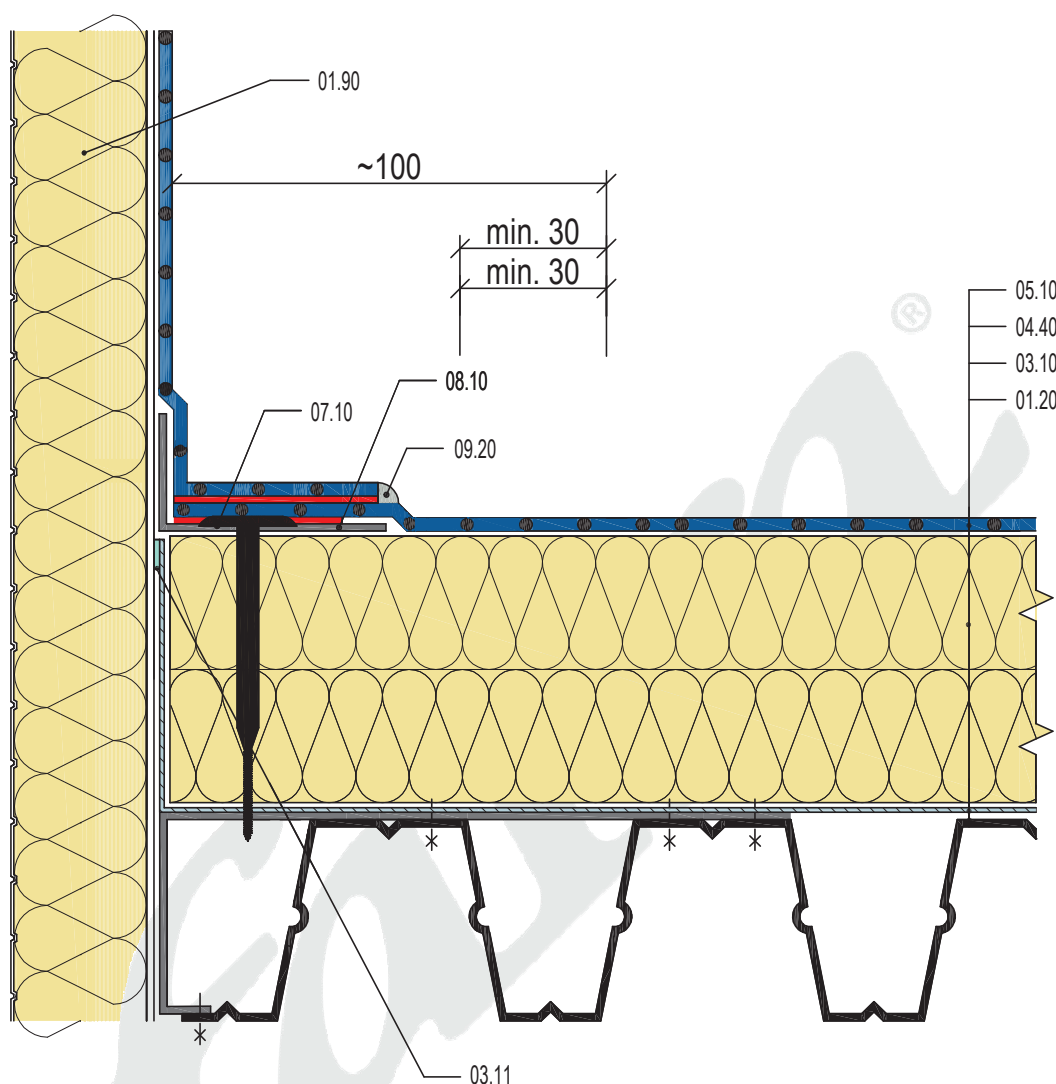
DATUM

08/2017

**fatra**

Fatra, a.s., třída Tomáše Bati 1541, 763 61 Napajedla, Česká republika  
tel. +420 577 501 111, fax. +420 577 502 555, e-mail: info@fatrafol.cz, www.fatrafol.cz, www.fatra.cz

**DETAIL 401 S**



## LEGENDA

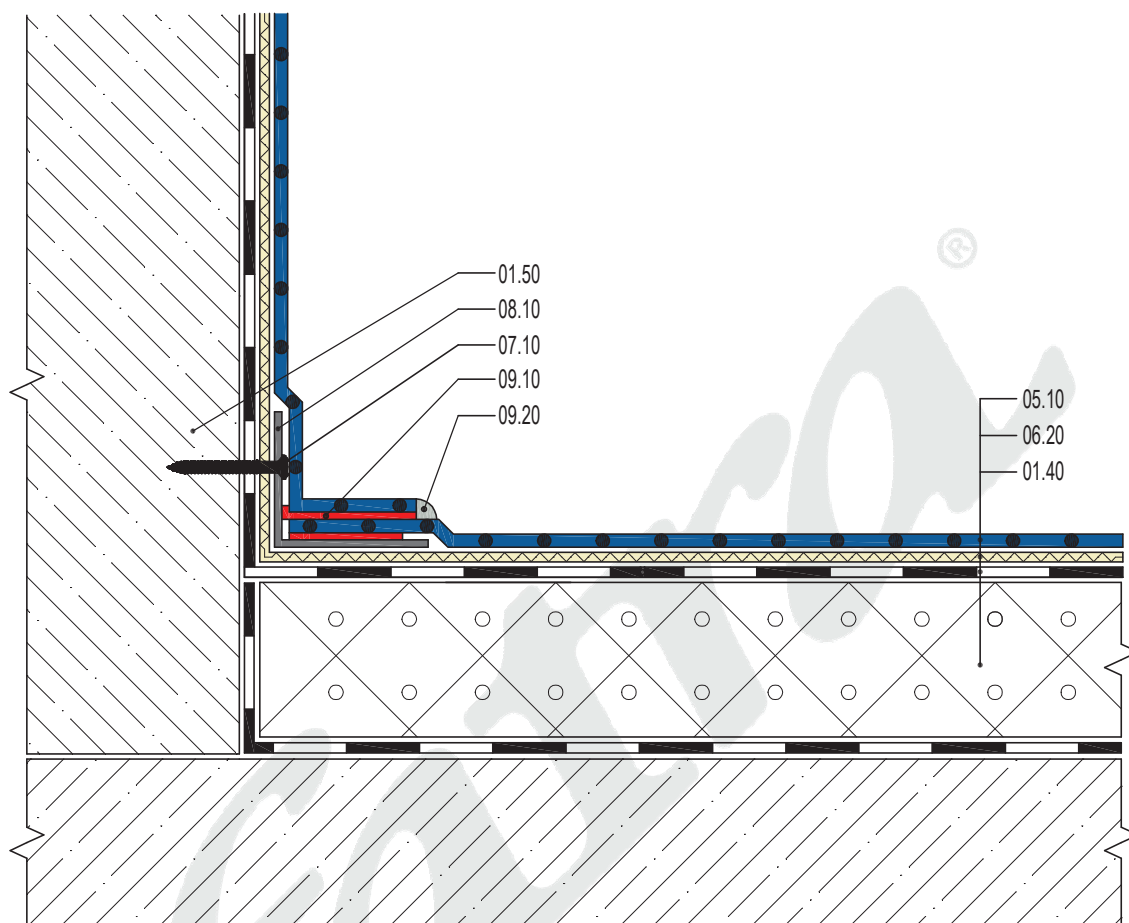
### SKLADBA

05.10	FATRAFOL PRO MECHANICKÉ KOTVENÍ
04.40	MINERÁLNÍ VATA
03.10	PAROTĚSNÁ ZÁBRANA - PE FÓLIE
01.20	TRAPÉZOVÝ PLECH

### OSTATNÍ PRVKY

01.90	SENDVIČOVÝ PANEL
03.11	OBOUSTRANNÁ BUTYLKAUČUKOVÁ PÁSKA
06.20	SEPARAČNÍ TEXTILIE
07.10	KOTEVNÍ PRVEK
08.10	KLEMPÍŘSKÝ PRVEK Z POPLASTOVANÉHO PLECHU
09.10	HORKOVZDUŠNÝ SVAR
09.20	POJISTNÁ ZÁLIVKA - DOPORUČENO





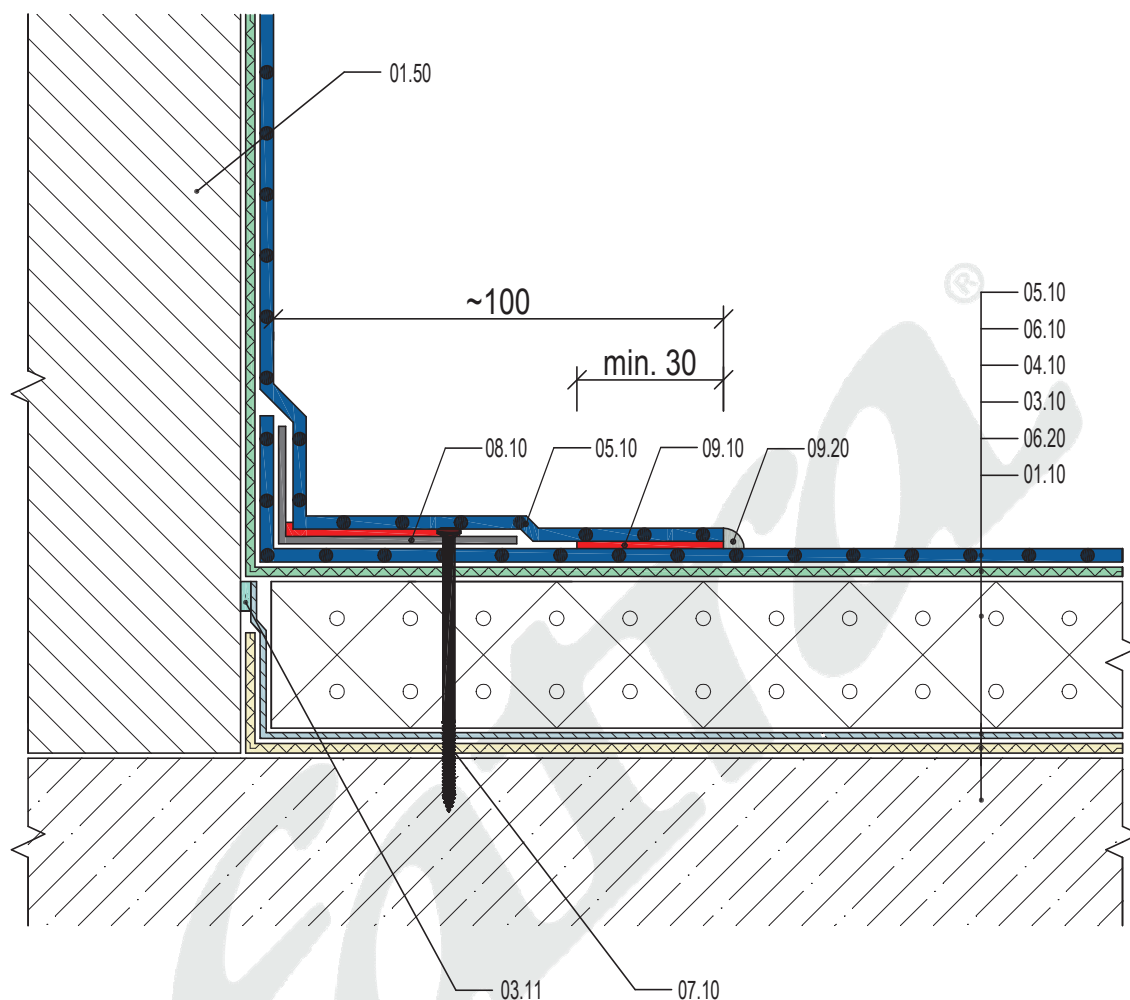
## LEGENDA

### SKLADBA

05.10	FATRAFOL PRO MECHANICKÉ KOTVENÍ
06.20	SEPARAČNÍ TEXTILIE
01.40	PŮVODNÍ SKLADBA STŘEŠNÍHO PLÁŠTĚ, ASF. KRYTINA

### OSTATNÍ PRVKY

01.50	STĚNA
07.10	KOTEVNÍ PRVEK
08.10	KLEMPÍŘSKÝ PRVEK Z POPLASTOVANÉHO PLECHU
09.10	HORKOVZDUŠNÝ SVAR
09.20	POJISTNÁ ZÁLIVKA - DOPORUČENO



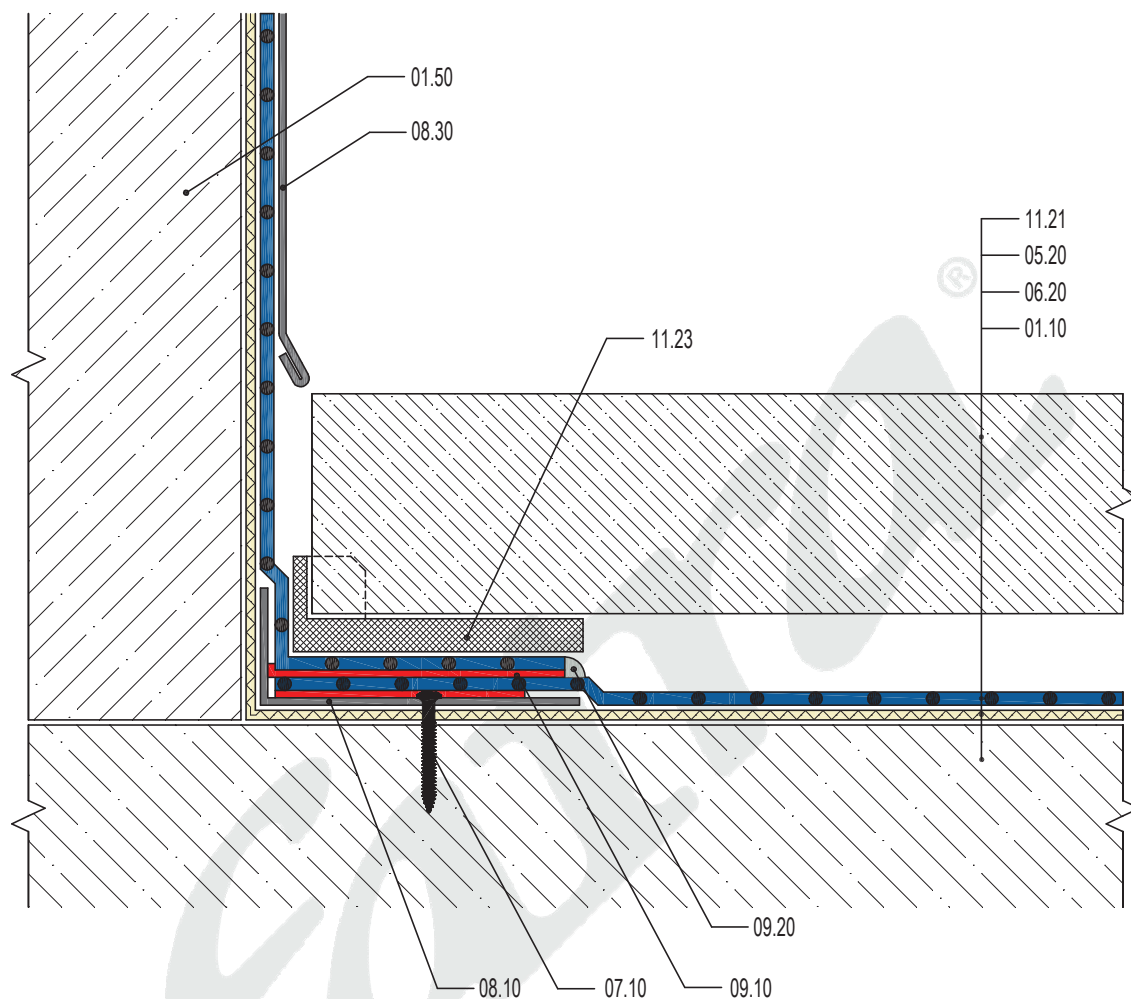
## LEGENDA

### SKLADBA

05.10	FATRAFOL PRO MECHANICKÉ KOTVENÍ
06.10	SKLENĚNÉ ROUNO 120 G/M2
04.10	EPS - PĚNOVÝ POLYSTYREN
03.10	PAROTĚSNÁ ZÁBRANA - PE FÓLIE
06.20	SEPARAČNÍ TEXTILIE
01.10	NOSNÁ ŽELEZOBETONOVÁ KONSTRUKCE

### OSTATNÍ PRVKY

01.50	STĚNA
03.11	OBOUSTRANNÁ BUTYLKAUČUKOVÁ PÁSKA
07.10	KOTEVNÍ PRVEK
08.10	KLEMPÍŘSKÝ PRVEK Z POPLASTOVANÉHO PLECHU
09.10	HORKOVZDUŠNÝ SVAR - DOPORUČENO
09.20	POJISTNÁ ZÁLIVKA



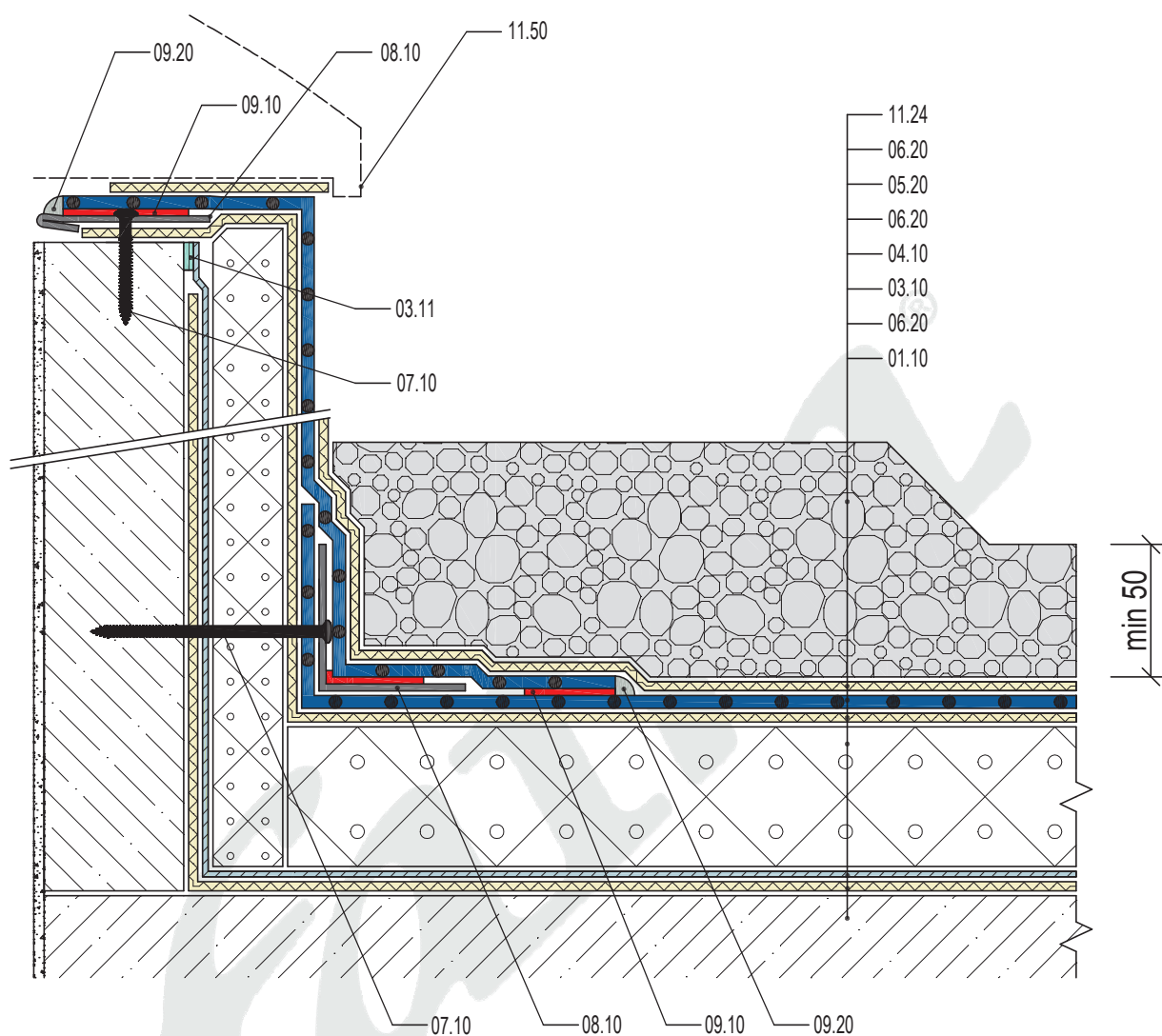
## LEGENDA

### SKLADBA

11.21	BETONOVÁ DLAŽBA
05.20	FATRAFOL PRO PRÍTIŽENÉ STŘECHY
06.20	SEPARAČNÍ TEXTILIE
01.10	NOSNÁ ŽELEZOBETONOVÁ KONSTRUKCE

### OSTATNÍ PRVKY

01.50	STĚNA
07.10	KOTEVNÍ PRVEK
08.10	KLEMPÍŘSKÝ PRVEK Z POPLASTOVANÉHO PLECHU
08.30	KLEMPÍŘSKÝ PRVEK Z CU, TIZN, FEZN
09.10	HORKOVZDUŠNÝ SVAR
09.20	POJISTNÁ ZÁLIVKA - DOPORUČENO
11.23	PLASTOVÁ PODLOŽKA NEREKTIFIKOVATELNÁ



## LEGENDA

### SKLADBA

11.24	PRANÉ ŘÍČNÍ KAMENIVO
06.20	SEPARAČNÍ TEXTILIE
05.20	FATRAFOL PRO PŘÍTIŽENÉ STŘECHY
06.20	SEPARAČNÍ TEXTILIE
04.10	EPS - PĚNOVÝ POLYSTYREN
03.10	PAROTĚSNÁ ZÁBRANA - PE FÓLIE
06.20	SEPARAČNÍ TEXTILIE
01.10	NOSNÁ ŽELEZOBETONOVÁ KONSTRUKCE

### OSTATNÍ PRVKY

03.11	OBOUSTRANNÁ BUTYLKAUČUKOVÁ PÁSKA
07.10	KOTEVNÍ PRVEK
08.10	KLEMPÍŘSKÝ PRVEK Z POPLASTOVANÉHO PLECHU
09.10	HORKOVZDUŠNÝ SVAR
09.20	POJISTNÁ ZÁLIVKA - DOPORUČENO
11.50	STŘEŠNÍ SVĚTLÍK

Přechod vodorovné izolace FATRAFOL na svislou - střecha s klasickým pořadím vrstev, přitížená praným říčním kamenivem

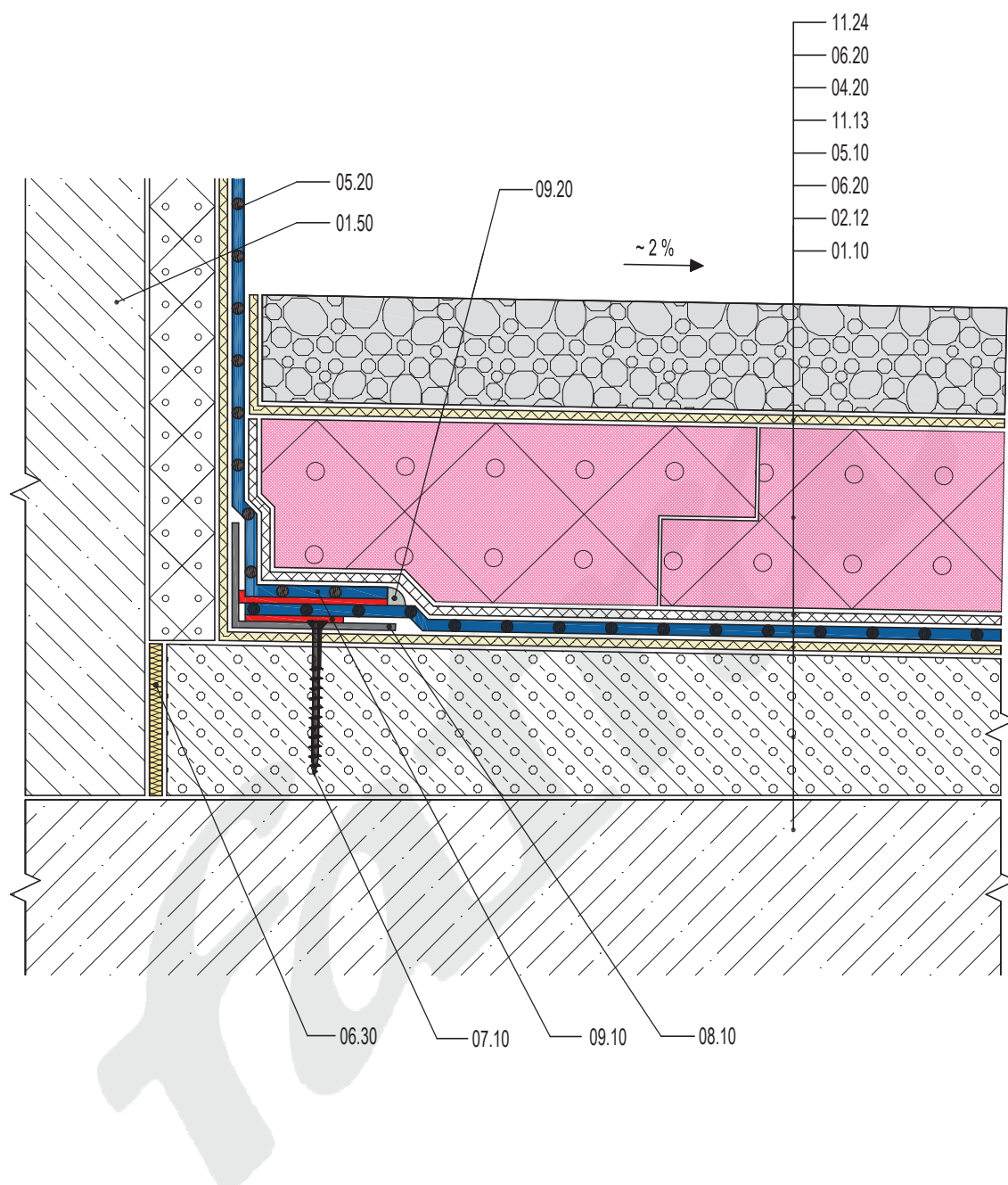
DATUM

08/2017

**fatra**

Fatra, a.s., třída Tomáše Bati 1541, 763 61 Napajedla, Česká republika  
tel. +420 577 501 111, fax. +420 577 502 555, e-mail: info@fatrafol.cz, www.fatrafol.cz, www.fatra.cz

**DETAIL 406 S**



#### LEGENDA

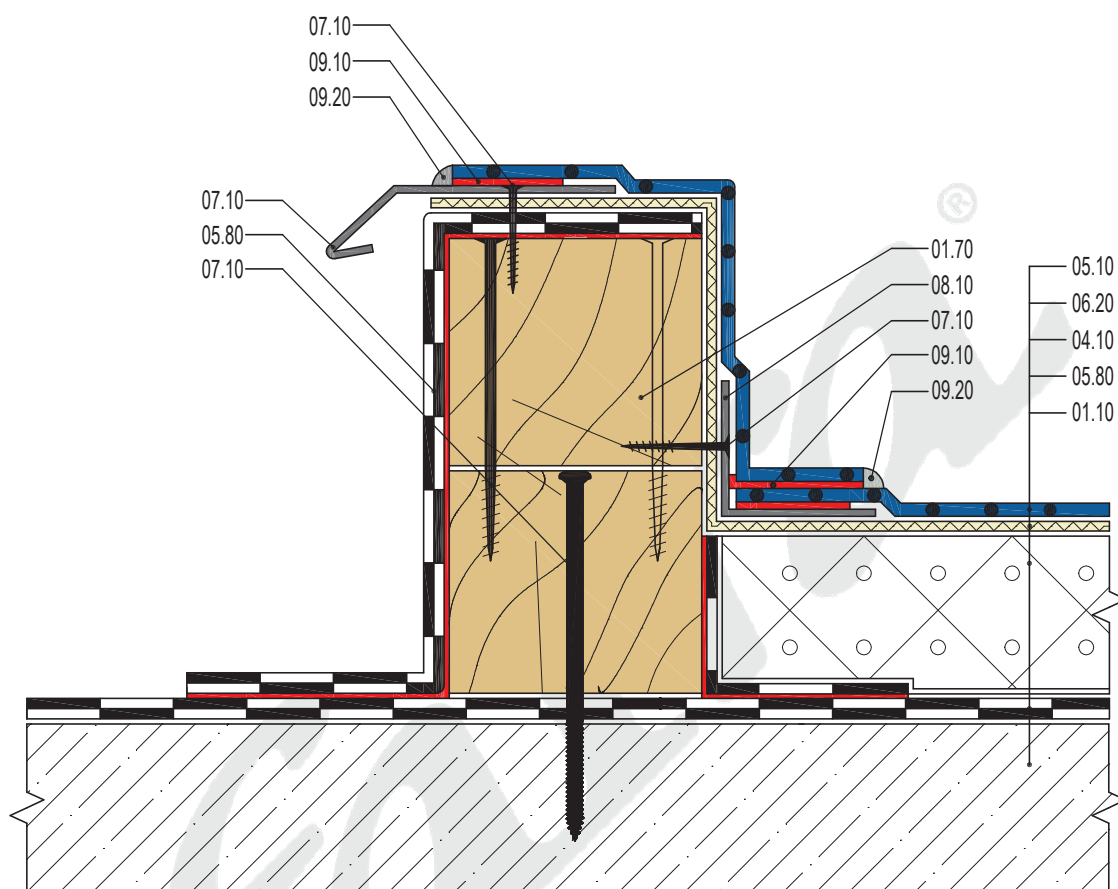
##### SKLADBA

11.24	PRANÉ ŘÍČNÍ KAMENIVO
06.20	SEPARAČNÍ TEXTILIE
04.20	XPS
11.13	PETEXDREN
05.10	FATRAFOL PRO PŘÍTÍŽENÉ STŘECHY
06.20	SEPARAČNÍ TEXTILIE
02.12	SPÁDOVÁ VRSTVA Z LEHČENÉHO BETONU
01.10	NOSNÁ ŽELEZOBETONOVÁ KONSTRUKCE

##### OSTATNÍ PRVKY

01.50	STĚNA
06.30	PÁSEK Z PE PĚNY, NAPŘ. MIRELON
07.10	KOTEVNÍ PRVEK
08.10	KLEMPÍŘSKÝ PRVEK Z POPLASTOVANÉHO PLECHU
09.10	HORKOVZDUŠNÝ SVAR
09.20	POJISTNÁ ZÁLIVKA - DOPORUČENO





## LEGENDA

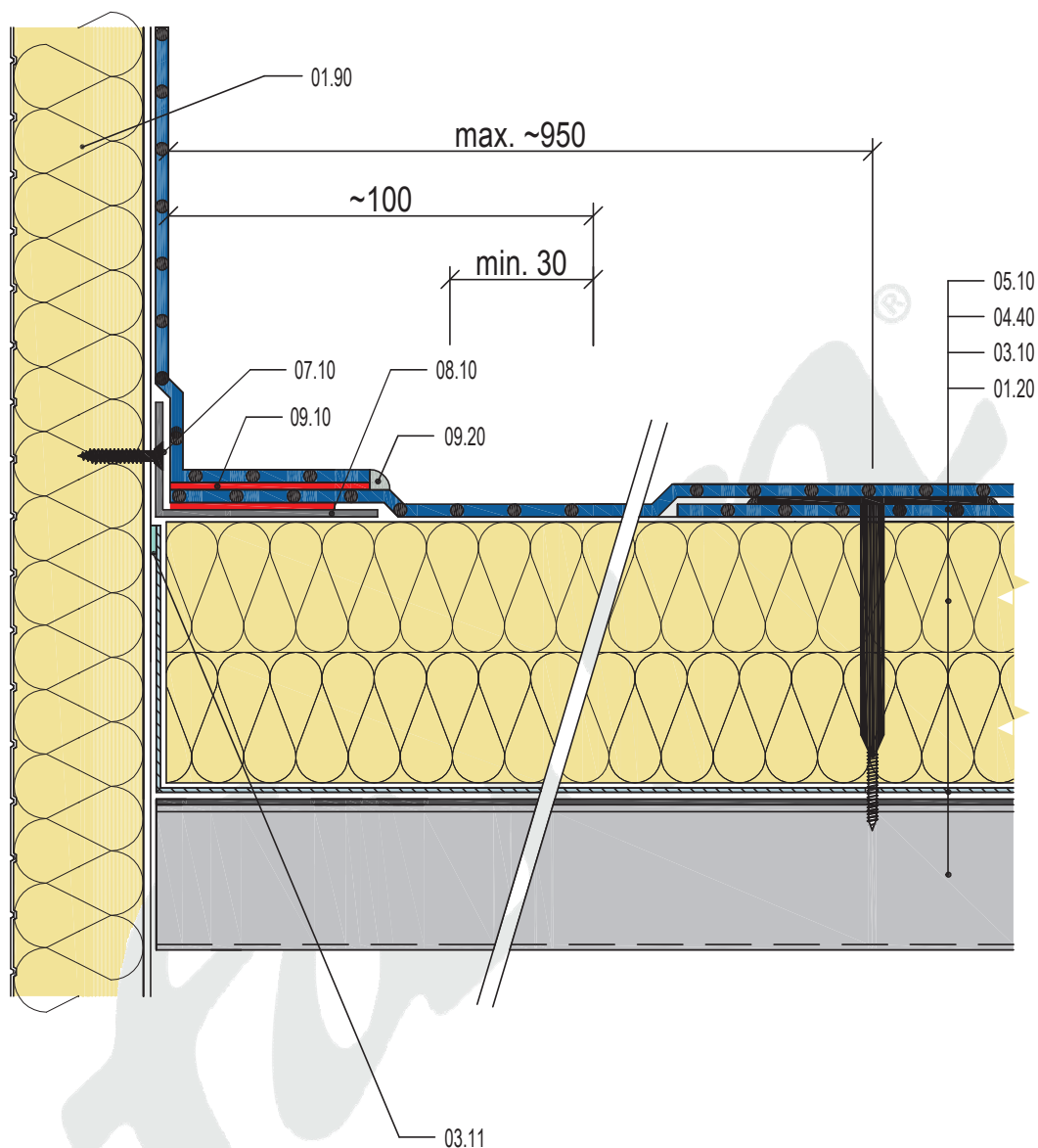
### SKLADBA

05.10	FATRAFOL PRO MECHANICKÉ KOTVENÍ
06.20	SEPARAČNÍ TEXTILIE
04.10	EPS - PĚNOVÝ POLYSTYREN
05.80	ASFALTOVÉ HYDROIZOLAČNÍ SOUVRSTVÍ
01.10	NOSNÁ ŽELEZOBETONOVÁ KONSTRUKCE

### OSTATNÍ PRVKY

01.70	DŘEVĚNÝ KONSTRUKČNÍ PRVEK
07.10	KOTEVNÍ PRVEK
08.10	KLEMPÍŘSKÝ PRVEK Z POPLASTOVANÉHO PLECHU
09.10	HORKOVZDUŠNÝ SVAR
09.20	POJISTNÁ ZÁLIVKA - DOPORUČENO





## LEGENDA

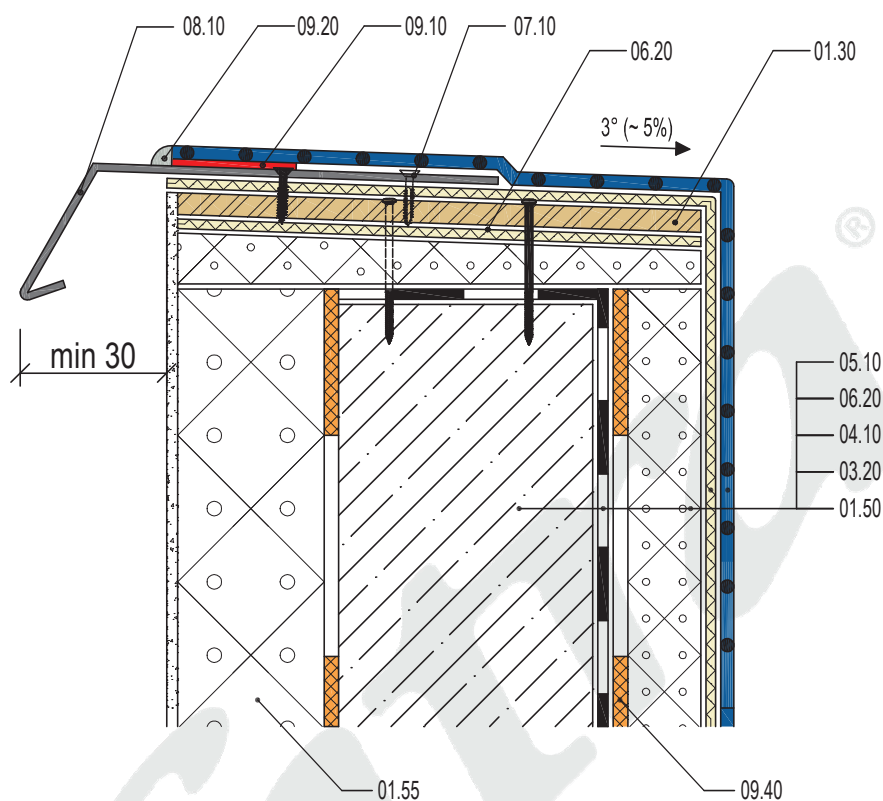
### SKLADBA

05.10	FATRAFOL PRO MECHANICKÉ KOTVENÍ
04.40	MINERÁLNÍ VATA
03.10	PAROTĚSNÁ ZÁBRANA - PE FÓLIE
01.20	TRAPÉZOVÝ PLECH

### OSTATNÍ PRVKY

01.90	SENDVIČOVÝ PANEL
03.11	OBOUSTRANNÁ BUTYLKAUČUKOVÁ PÁSKA
07.10	KOTEVNÍ PRVEK
08.10	KLEMPÍŘSKÝ PRVEK Z POPLASTOVANÉHO PLECHU
09.10	HORKOVZDUŠNÝ SVAR
09.20	POJISTNÁ ZÁLIVKA - DOPORUČENO





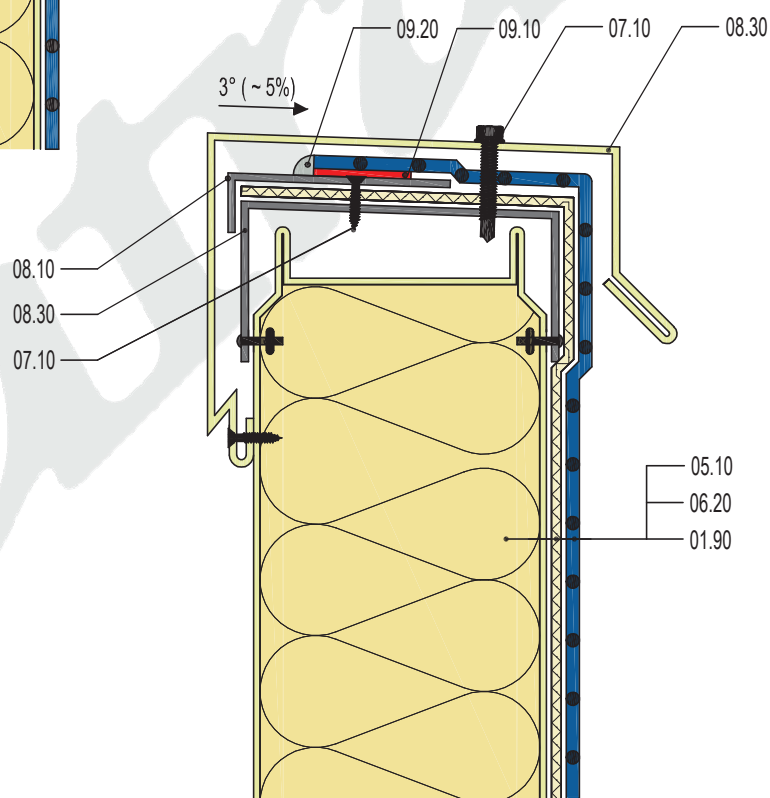
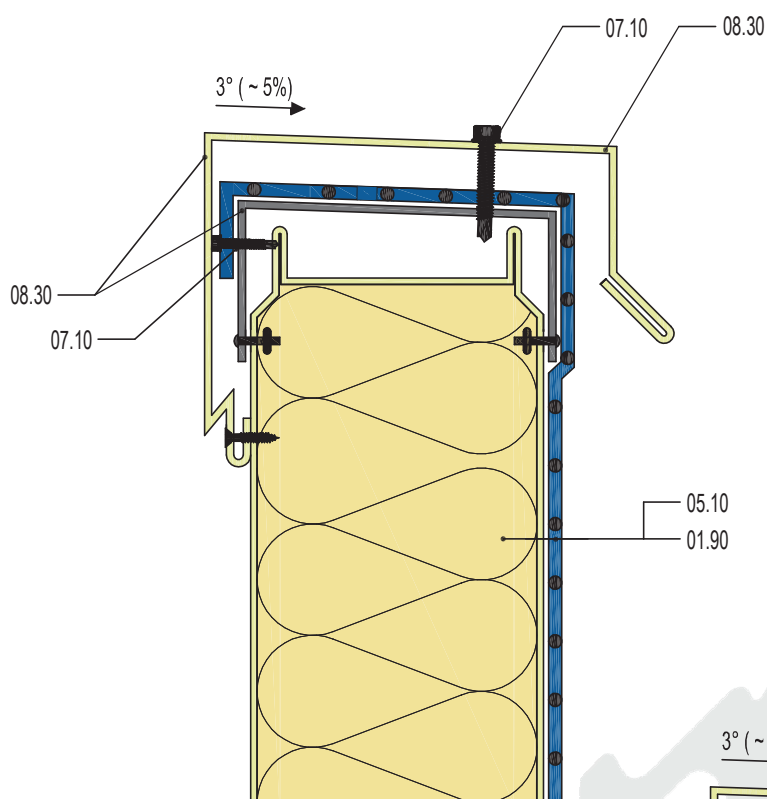
## LEGENDA

### SKLADBA

05.10	FATRAFOL PRO MECHANICKÉ KOTVENÍ
06.20	SEPARAČNÍ TEXTILIE
04.10	EPS - PĚNOVÝ POLYSTYREN
03.20	PAROTĚSNÁ ZÁBRANA - ASFALTOVÝ PÁS
01.50	STĚNA

### OSTATNÍ PRVKY

01.30	DESKY NA BÁZI DŘEVA, PRKNA
01.55	ETICS
07.10	KOTEVNÍ PRVEK
08.10	KLEMPÍŘSKÝ PRVEK Z POPLASTOVANÉHO PLECHU
09.10	HORKOVZDUŠNÝ SVAR
09.20	POJISTNÁ ZÁLIVKA - DOPORUČENO
09.40	LEPIDLO



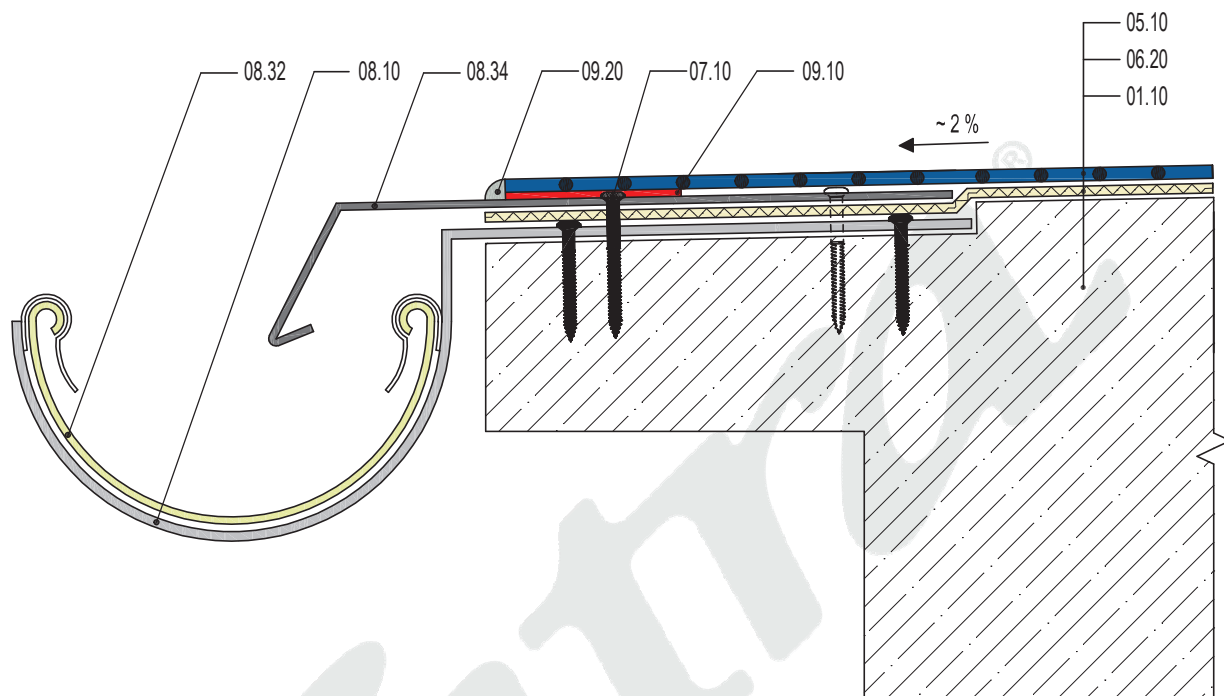
#### LEGENDA

#### SKLADBA

05.10	FATRAFOL PRO MECHANICKÉ KOTVENÍ
06.20	SEPARAČNÍ TEXTILIE
01.90	SENDVIČOVÝ PANEL

#### OSTATNÍ PRVKY

07.10	KOTEVNÍ PRVEK
08.10	KLEMPÍŘSKÝ PRVEK Z POPLASTOVANÉHO PLECHU
08.30	KLEMPÍŘSKÝ PRVEK Z CU, FEZN, TIZN, ...
09.10	HORKOVZDUŠNÝ SVAR
09.20	POJISTNÁ ZÁLIVKA - DOPORUČENO



#### LEGENDA

#### SKLADBA

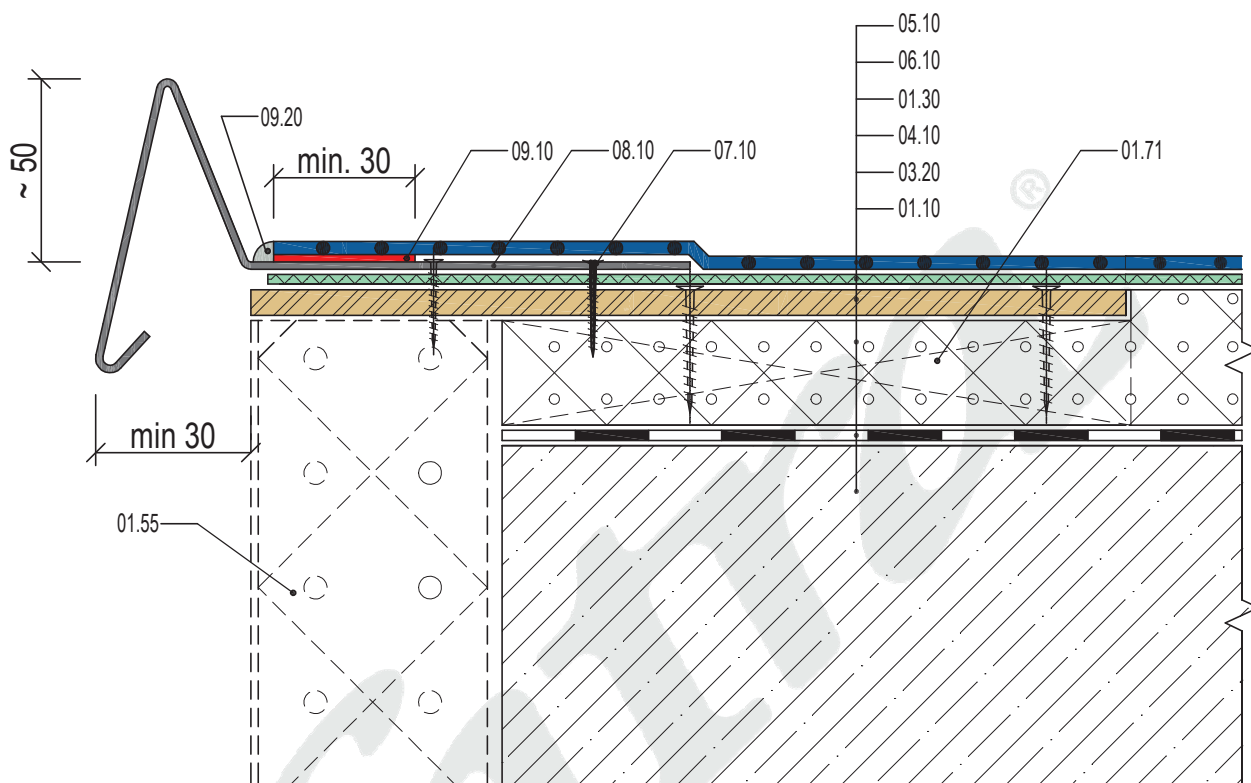
05.10	FATRAFOL PRO MECHANICKÉ KOTVENÍ
06.20	SEPARAČNÍ TEXTILIE
01.10	NOSNÁ ŽELEZOBETONOVÁ KONSTRUKCE

#### OSTATNÍ PRVKY

07.10	KOTEVNÍ PRVEK
08.10	KLEMPÍŘSKÝ PRVEK Z POPLASTOVANÉHO PLECHU
08.32	KLEMPÍŘSKÝ ŽLAB
08.34	ŽLABOVÝ HÁK
09.10	HORKOVZDUŠNÝ SVAR
09.20	POJISTNÁ ZÁLIVKA - DOPORUČENO







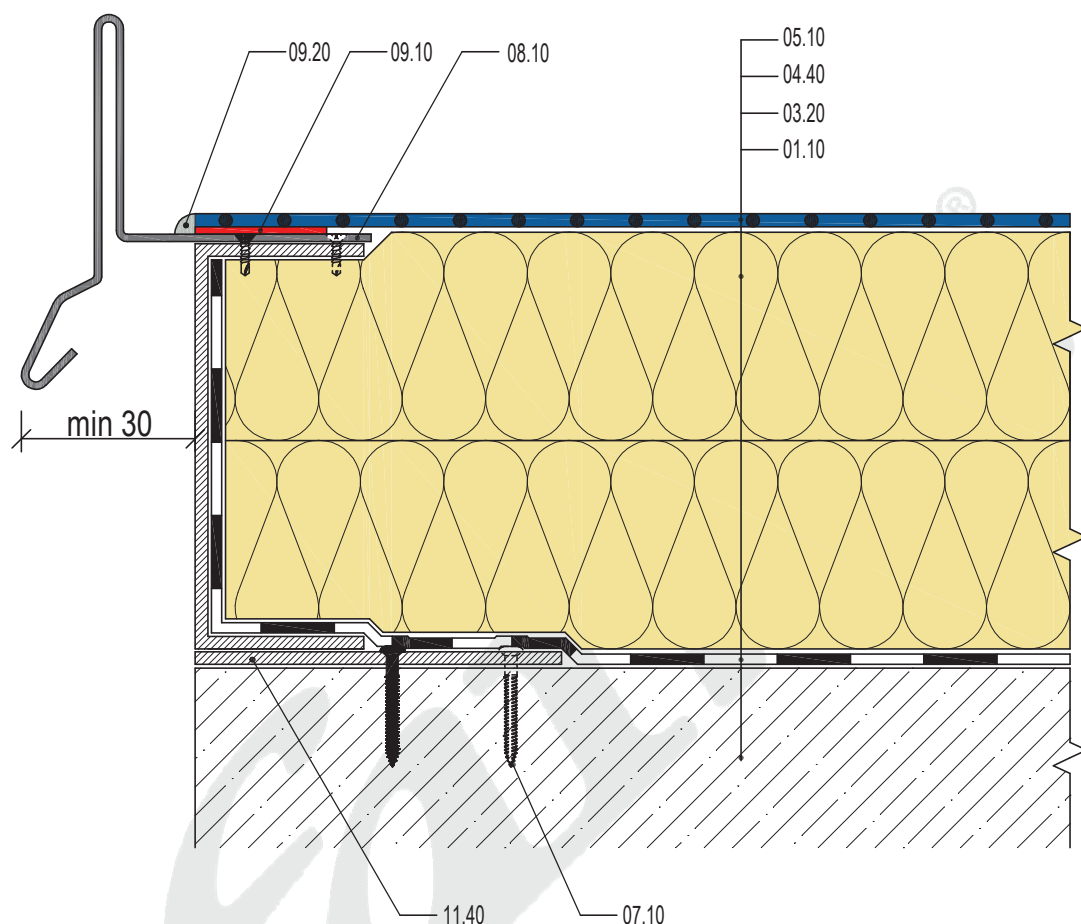
# LEGENDA

## SKLADBA

05.10	FATRAFOL PRO MECHANICKÉ KOTVENÍ
06.10	SKLENĚNÉ ROUNO 120 G/M2
01.30	DESKY NA BÁZI DŘEVA, PRKNA
04.10	EPS - PĚNOVÝ POLYSTYREN
03.20	PAROTĚSNÁ ZÁBRANA - ASFALTOVÝ PÁS
01.10	NOSNÁ ŽELEZOBETONOVÁ KONSTRUKCE

## OSTATNÍ PRVKY

01.71	DŘEVĚNÝ HRANOL
01.55	ETICS
07.10	KOTEVNÍ PRVEK
08.10	KLEMPÍŘSKÝ PRVEK Z POPLASTOVANÉHO PLECHU
09.10	HORKOVZDUŠNÝ SVAR
09.20	POJISTNÁ ZÁLIVKA - DOPORUČENO



#### LEGENDA

##### SKLADBA

05.10	FATRAFOL PRO MECHANICKÉ KOTVENÍ
04.40	MINERÁLNÍ VATA
03.20	PAROTĚSNÁ ZÁBRANA - ASFALTOVÝ PÁS
01.10	NOSNÁ ŽELEZOBETONOVÁ KONSTRUKCE

##### OSTATNÍ PRVKY

07.10	KOTEVNÍ PRVEK
08.10	KLEMPÍŘSKÝ PRVEK Z POPLASTOVANÉHO PLECHU
09.10	HORKOVZDUŠNÝ SVAR
09.20	POJISTNÁ ZÁLIVKA - DOPORUČENO
11.40	ZÁMEČNICKÁ KONSTRUKCE

Ukončení fólie FATRAFOL závětrnou lištou z poplastovaného plechu

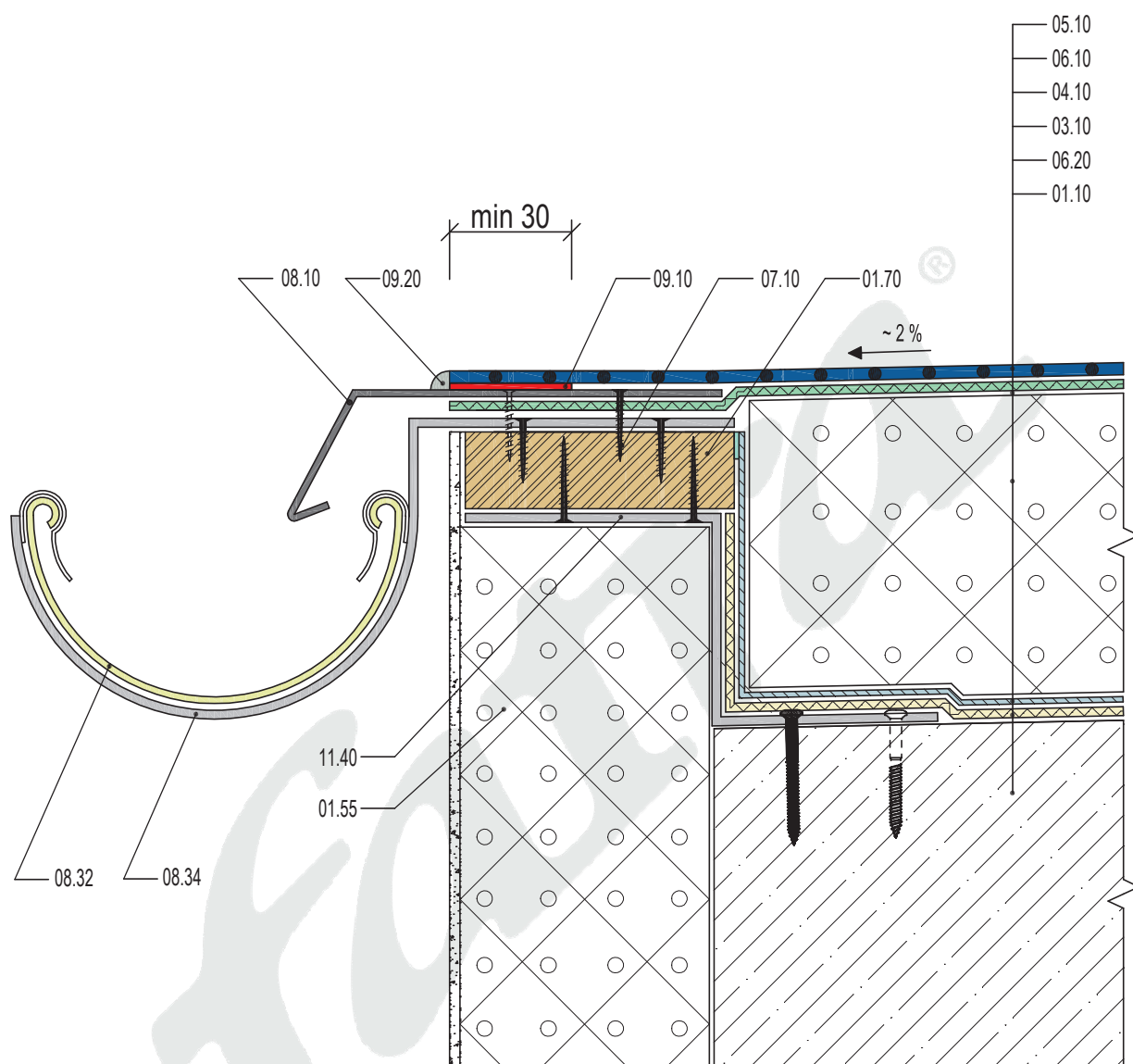
DATUM

08/2017

**fatra**

Fatra, a.s., třída Tomáše Bati 1541, 763 61 Napajedla, Česká republika  
tel. +420 577 501 111, fax. +420 577 502 555, e-mail: info@fatrafol.cz, www.fatrafol.cz, www.fatra.cz

**DETAIL 507 S**



#### LEGENDA

##### SKLADBA

05.10	FATRAFOL PRO MECHANICKÉ KOTVENÍ
06.10	SKLENĚNÉ ROUNO 120 G/M2
04.10	EPS - PĚNOVÝ POLYSTYREN
03.10	PAROTĚSNÁ ZÁBRANA - PE FÓLIE
06.20	SEPARAČNÍ TEXTILIE
01.10	NOSNÁ ŽELEZOBETONOVÁ KONSTRUKCE

##### OSTATNÍ PRVKY

01.55	ETICS
01.70	DŘEVĚNÝ KONSTRUKČNÍ PRVEK
07.10	KOTEVNÍ PRVEK
08.10	KLEMPÍŘSKÝ PRVEK Z POPLASTOVANÉHO PLECHU
08.32	KLEMPÍŘSKÝ ŽLAB
08.34	ŽLABOVÝ HÁK
09.10	HORKOVZDUŠNÝ SVAR
09.20	POJISTNÁ ZÁLIVKA - POJISTNÁ ZÁLIVKA
11.40	ZÁMEČNICKÁ KONSTRUKCE

Ukončení fólie FATRAFOL okapnicí z poplastovaného plechu

DATUM

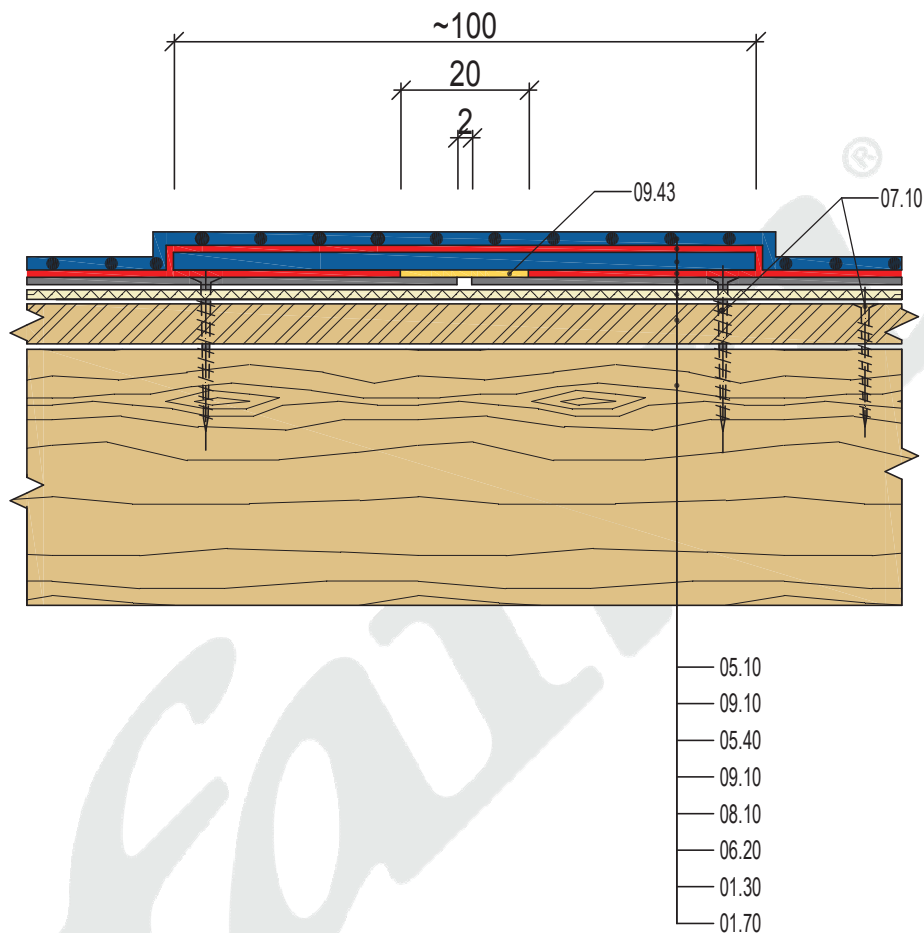
08/2017

**fatra**

Fatra, a.s., třída Tomáše Bati 1541, 763 61 Napajedla, Česká republika  
tel. +420 577 501 111, fax. +420 577 502 555, e-mail: info@fatrafol.cz, www.fatrafol.cz, www.fatra.cz

**DETAIL 508 S**





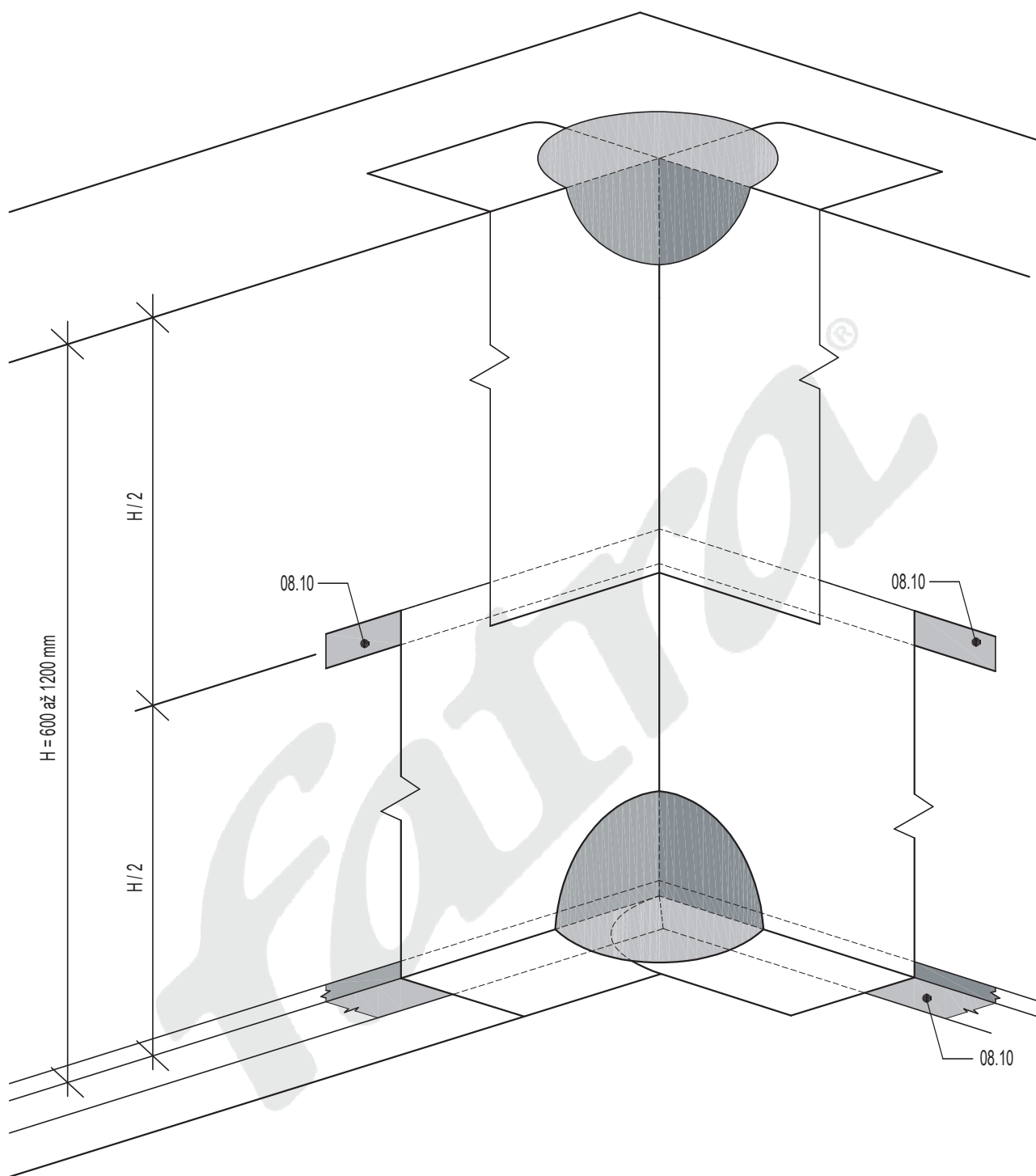
#### LEGENDA

##### SKLADBA

05.10	FATRAFOL PRO MECHANICKÉ KOTVENÍ
09.10	HORKOVZDUŠNÝ SVAR
05.40	FATRAFOL PRO DETAILS
09.10	HORKOVZDUŠNÝ SVAR
08.10	KLEMPÍŘSKÝ PRVEK Z POPLASTOVANÉHO PLECHU
06.20	SEPARAČNÍ TEXTILIE
01.30	DESKY NA BÁZI DŘEVA, PRKNA
01.70	DŘEVĚNÝ KONSTRUKČNÍ PRVEK

##### OSTATNÍ PRVKY

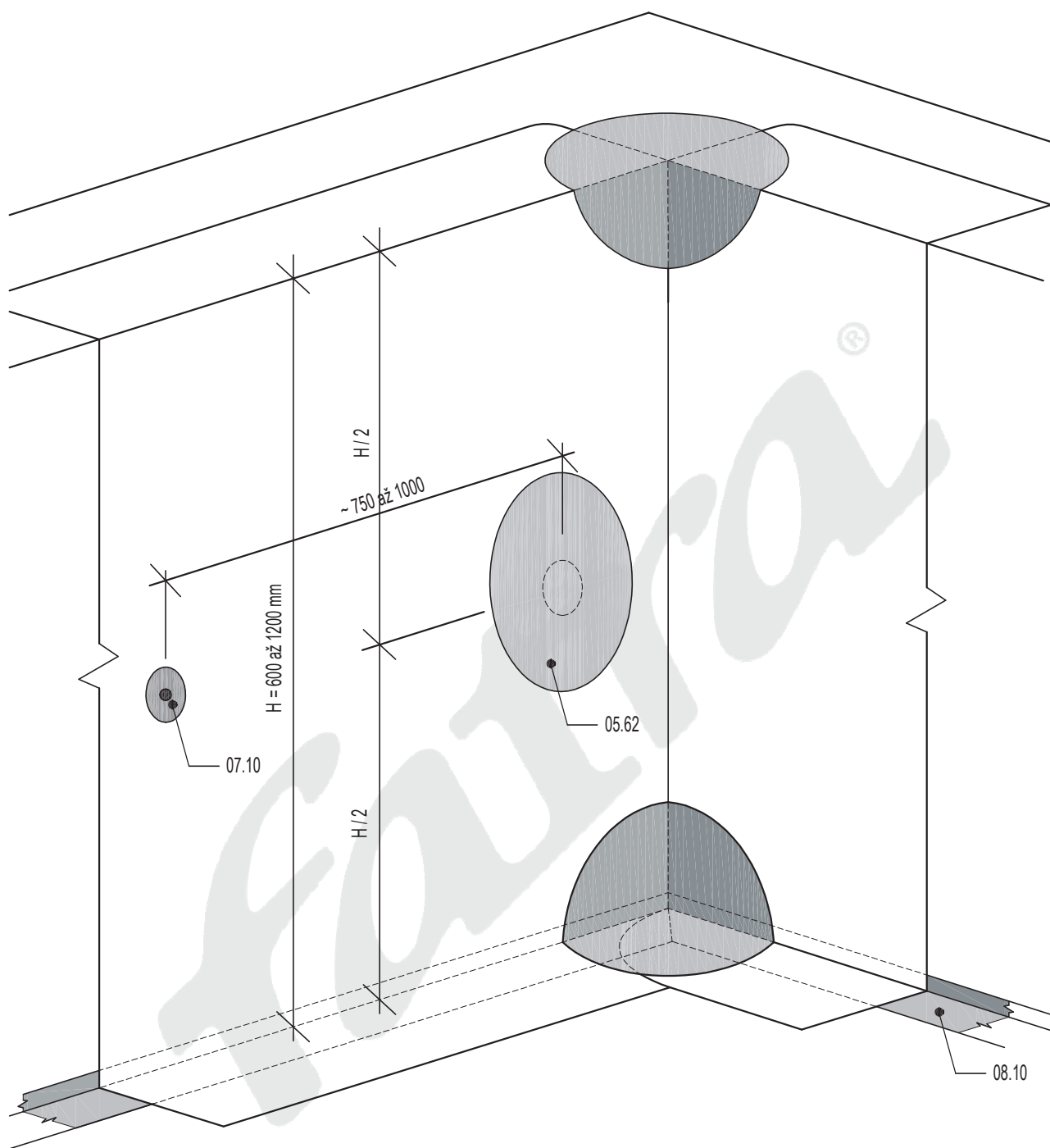
07.10	KOTEVNÍ PRVEK
09.43	MALÍŘSKÁ LEPÍCÍ PÁSKA



LEGENDA

OSTATNÍ PRVKY

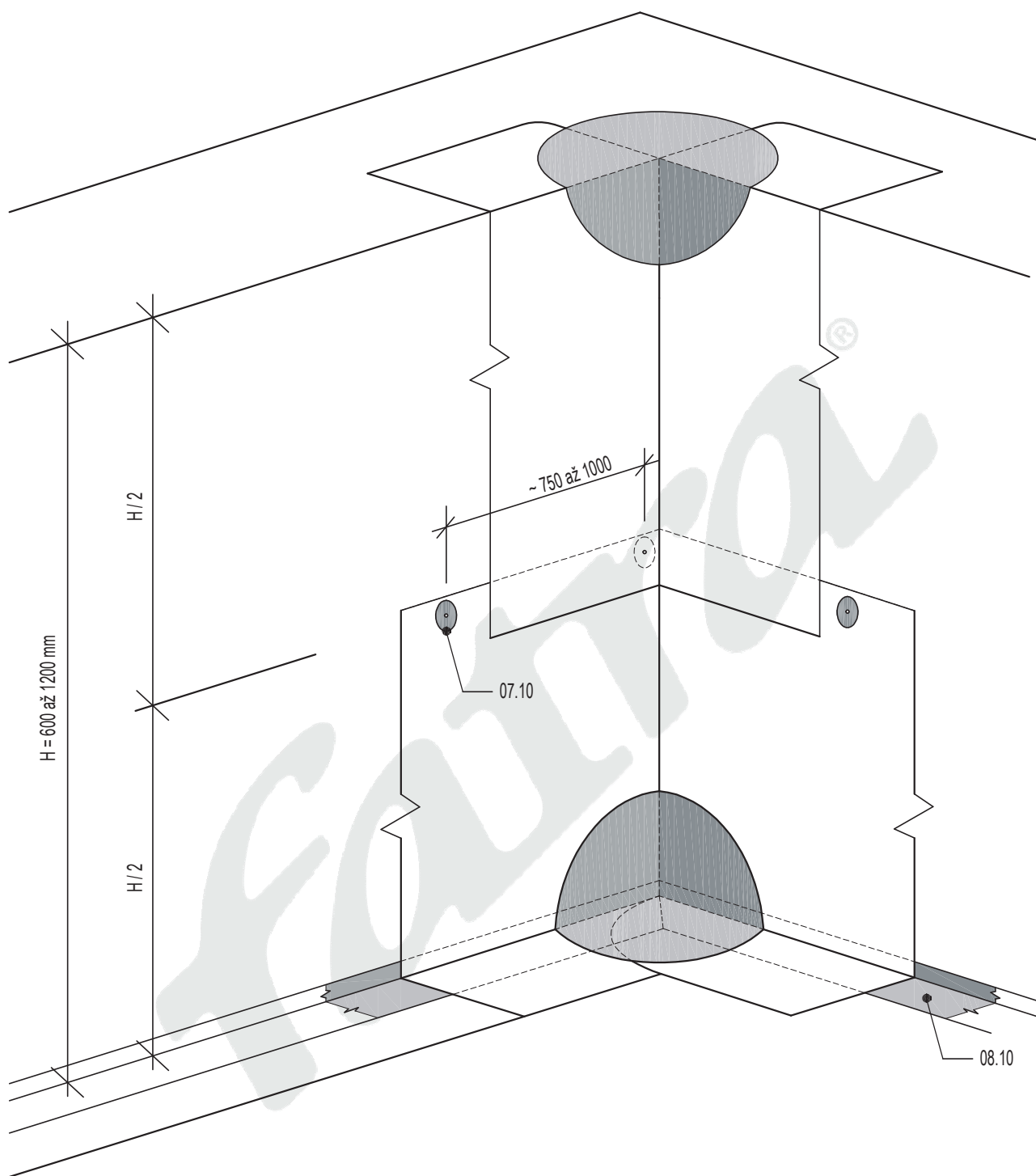
08.10 KLEMPÍŘSKÝ PRVEK Z POPLASTOVANÉHO PLECHU



#### LEGENDA

#### OSTATNÍ PRVKY

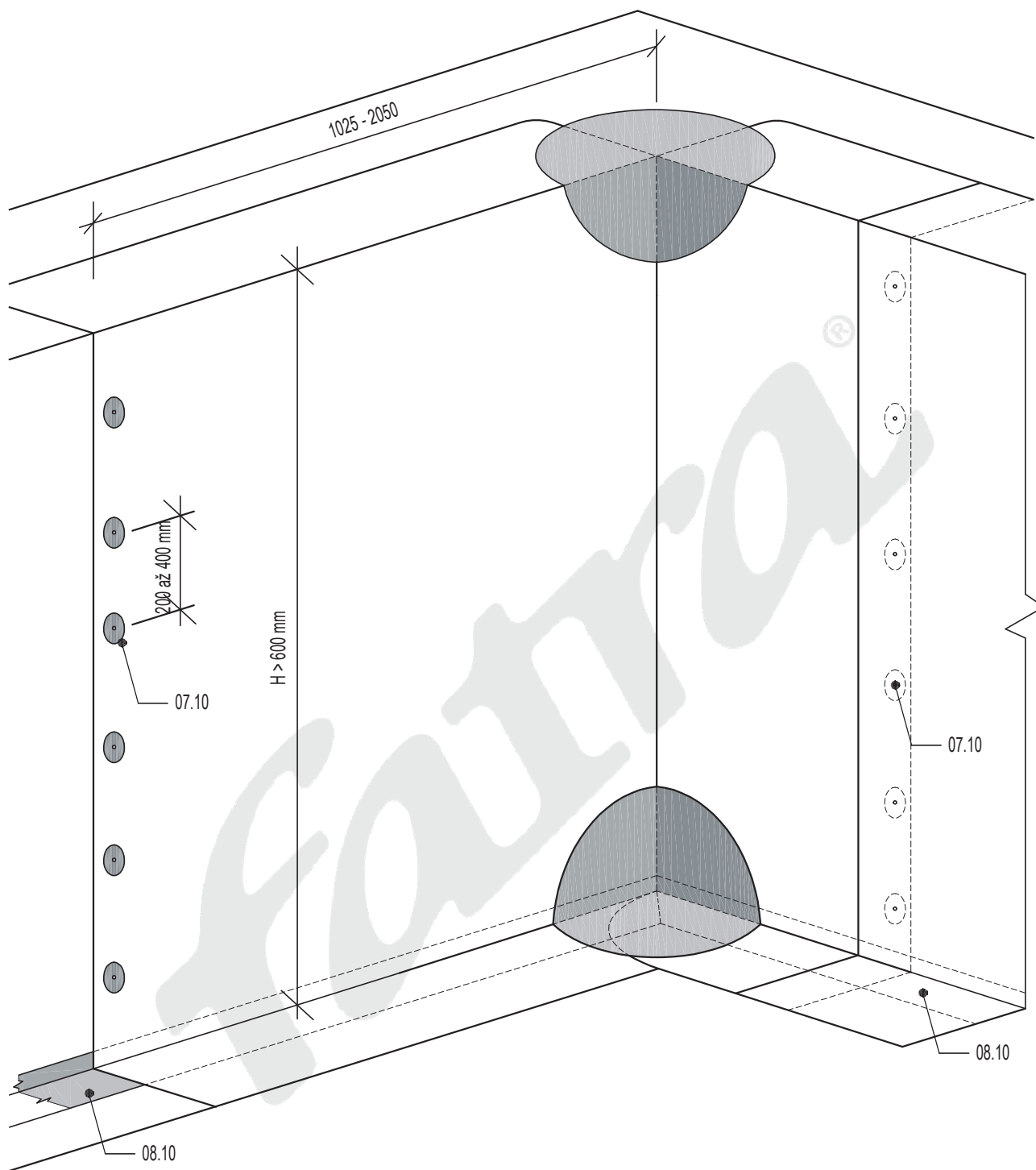
05.62	PLOŠNÁ TVAROVKA ZÁPLATA
07.10	KOTEVNÍ PRVEK
08.10	KLEMPÍŘSKÝ PRVEK Z POPLASTOVANÉHO PLECHU



LEGENDA

OSTATNÍ PRVKY

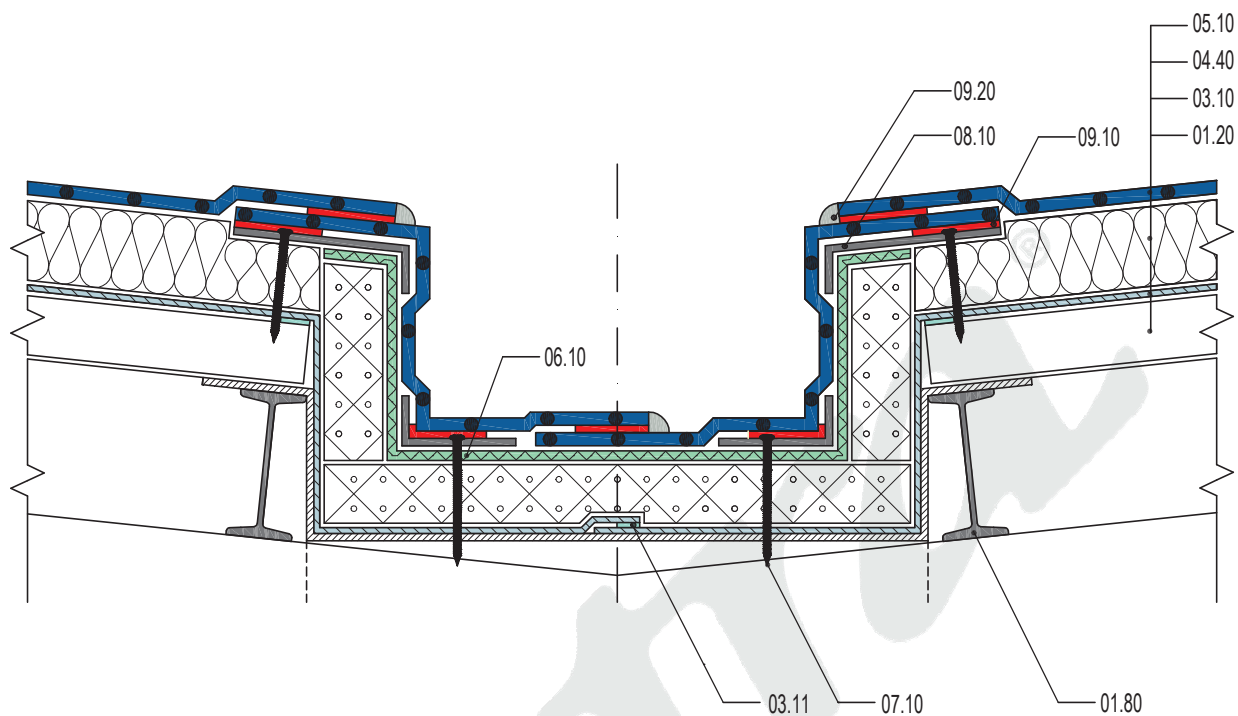
- |       |  |
|-------|--|
| 05.62 | PLOŠNÁ TVAROVKA ZÁPLATA                  |
| 07.10 | KOTEVNÍ PRVEK                            |
| 08.10 | KLEMPÍŘSKÝ PRVEK Z POPLASTOVANÉHO PLECHU |



LEGENDA

OSTATNÍ PRVKY

08.10 KLEMPÍŘSKÝ PRVEK Z POPLASTOVANÉHO PLECHU



#### LEGENDA

##### SKLADBA

05.10	FATRAFOL PRO MECHANICKÉ KOTVENÍ
04.40	MINERÁLNÍ VATA
03.10	PAROTĚSNÁ ZÁBRANA - PE FÓLIE
01.20	TRAPÉZOVÝ PLECH

##### OSTATNÍ PRVKY

01.80	OCELOVÝ KONSTRUKČNÍ PRVEK
03.11	OBOUSTRANNÁ BUTYLKAUČUKOVÁ PÁSKA
06.10	SKLENĚNÉ ROUNDO 120 G/M2
07.10	KOTEVNÍ PRVEK
08.10	KLEMPÍŘSKÝ PRVEK Z POPLASTOVANÉHO PLECHU
09.10	HORKOVZDUŠNÝ SVAR
09.20	POJISTNÁ ZÁLIVKA - DOPORUČENO

Opracování mezistřešního žlabu z fólie FATRAFOL se zateplením

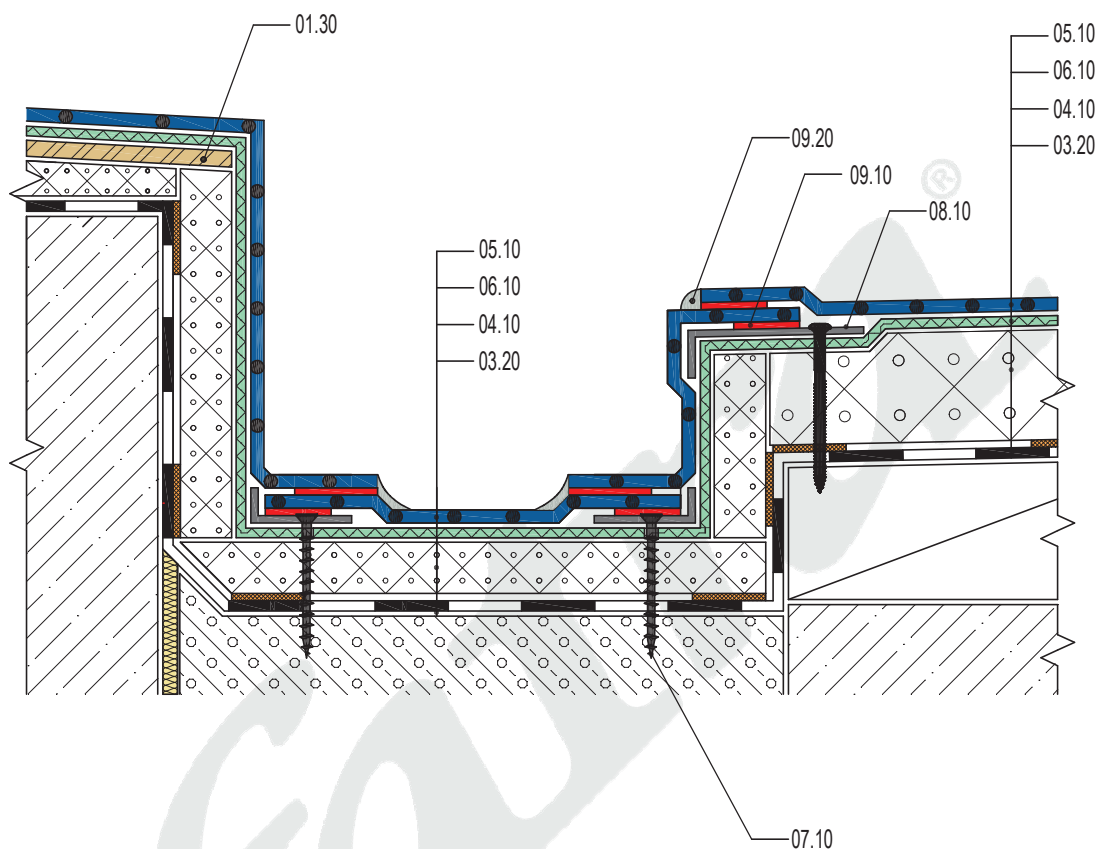
DATUM

08/2017

**fatra**

Fatra, a.s., třída Tomáše Bati 1541, 763 61 Napajedla, Česká republika  
tel. +420 577 501 111, fax. +420 577 502 555, e-mail: info@fatrafol.cz, www.fatrafol.cz, www.fatra.cz

**DETAIL 601 S**



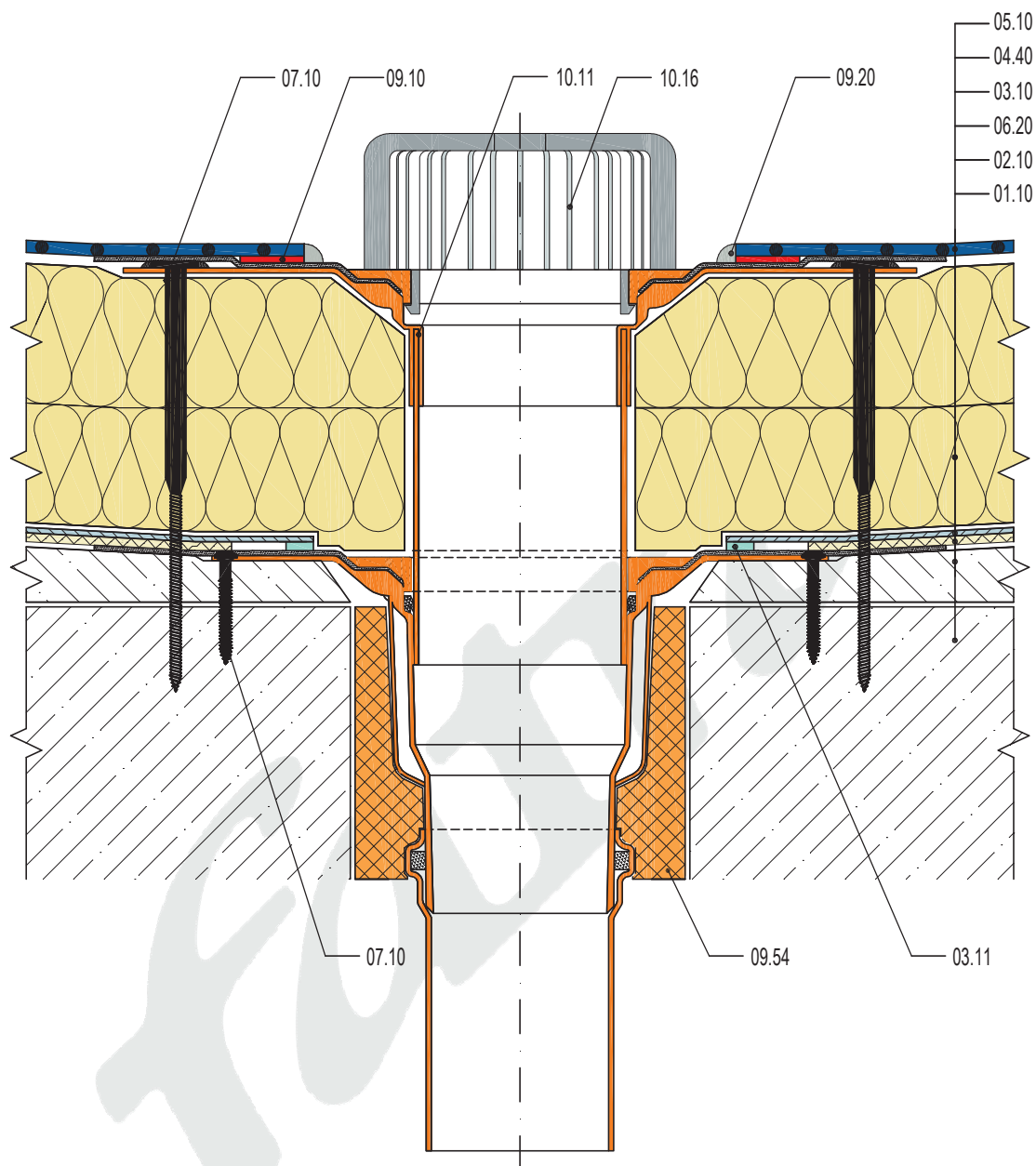
#### LEGENDA

##### SKLADBA

05.10	FATRAFOL PRO MECHANICKÉ KOTVENÍ
06.10	SKLENĚNÉ ROUNO 120 G/M2
04.10	EPS - PĚNOVÝ POLYSTYREN
03.20	PAROTĚSNÁ ZÁBRANA - ASFALTOVÝ PÁS

##### OSTATNÍ PRVKY

01.30	DESKY NA BÁZI DŘEVA, PRKNA
07.10	KOTEVNÍ PRVEK
08.10	KLEMPÍŘSKÝ PRVEK Z POPLASTOVANÉHO PLECHU
09.10	HORKOVZDUŠNÝ SVAR
09.20	POJISTNÁ ZÁLIVKA - DOPORUČENO



#### LEGENDA

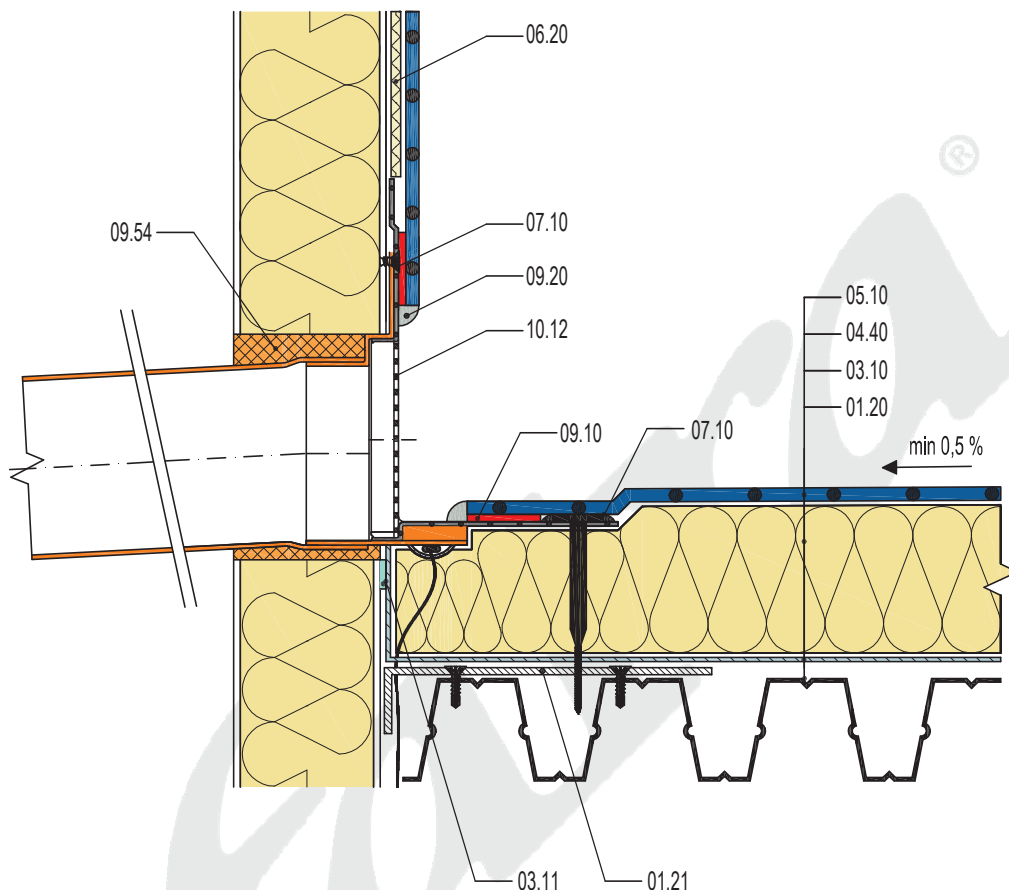
#### SKLADBA

05.10	FATRAFOL PRO MECHANICKÉ KOTVENÍ
04.40	MINERÁLNÍ VATA
03.10	PAROTĚSNÁ ZÁBRANA - PE FÓLIE
06.20	SEPARAČNÍ TEXTILIE
02.10	MONOLITICKÁ SPÁDOVÁ VRSTVA
01.10	NOSNÁ ŽELEZOBETONOVÁ KONSTRUKCE

#### OSTATNÍ PRVKY

03.11	OBOUSTRANNÁ BUTYLKAUČUKOVÁ PÁSKA
07.10	KOTEVNÍ PRVEK
09.10	HORKOVZDUŠNÝ SVAR
09.20	POJISTNÁ ZÁLIVKA - DOPORUČENO
09.54	PU PĚNA
10.11	STŘEŠNÍ VPUŠŤ SVISLÁ
10.16	NÁSTAVEC NA VPUŠŤ - LAPAČ NEČISTOT





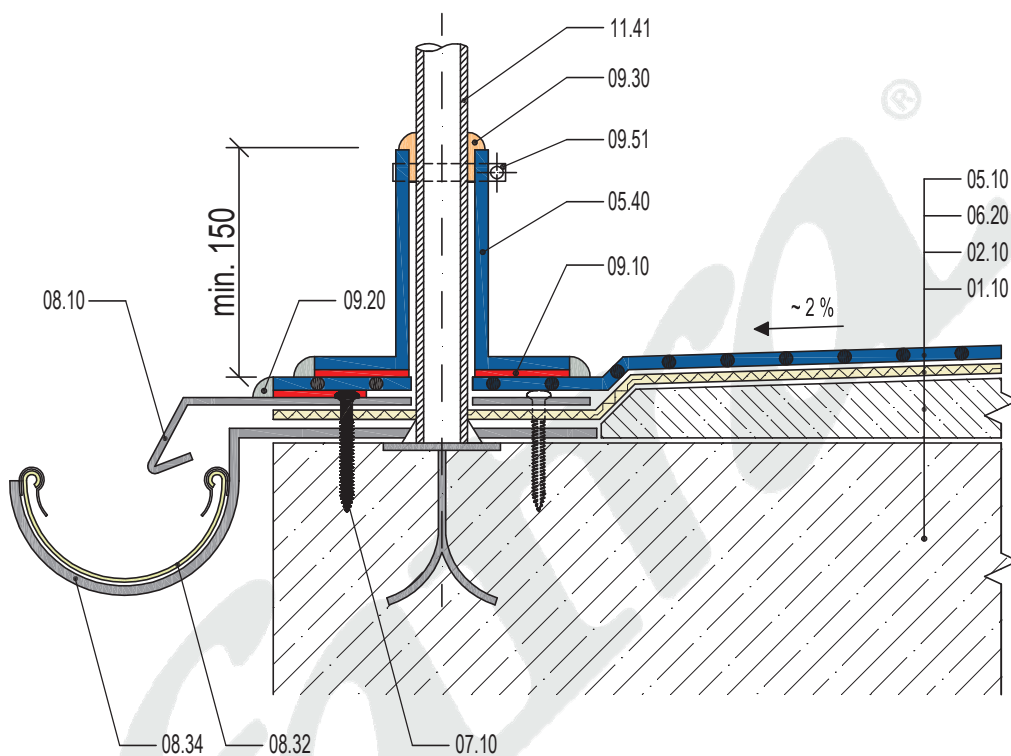
# LEGENDA

## SKLADBA

05.10	FATRAFOL PRO MECHANICKÉ KOTVENÍ
04.40	MINERÁLNÍ VATA
03.10	PAROTĚSNÁ ZÁBRANA - PE FÓLIE
01.20	TRAPÉZOVÝ PLECH

## OSTATNÍ PRVKY

01.21	OCELOVÝ PLECH
03.11	OBOUSTRANNÁ BUTYLKAUČUKOVÁ PÁSKA
06.20	SEPARAČNÍ TEXTILIE
07.10	KOTEVNÍ PRVEK
09.10	HORKOVZDUŠNÝ SVAR
09.20	POJISTNÁ ZÁLIVKA - DOPORUČENO
09.54	PU PĚNA
10.12	STŘEŠNÍ VPUŠŤ BOČNÍ



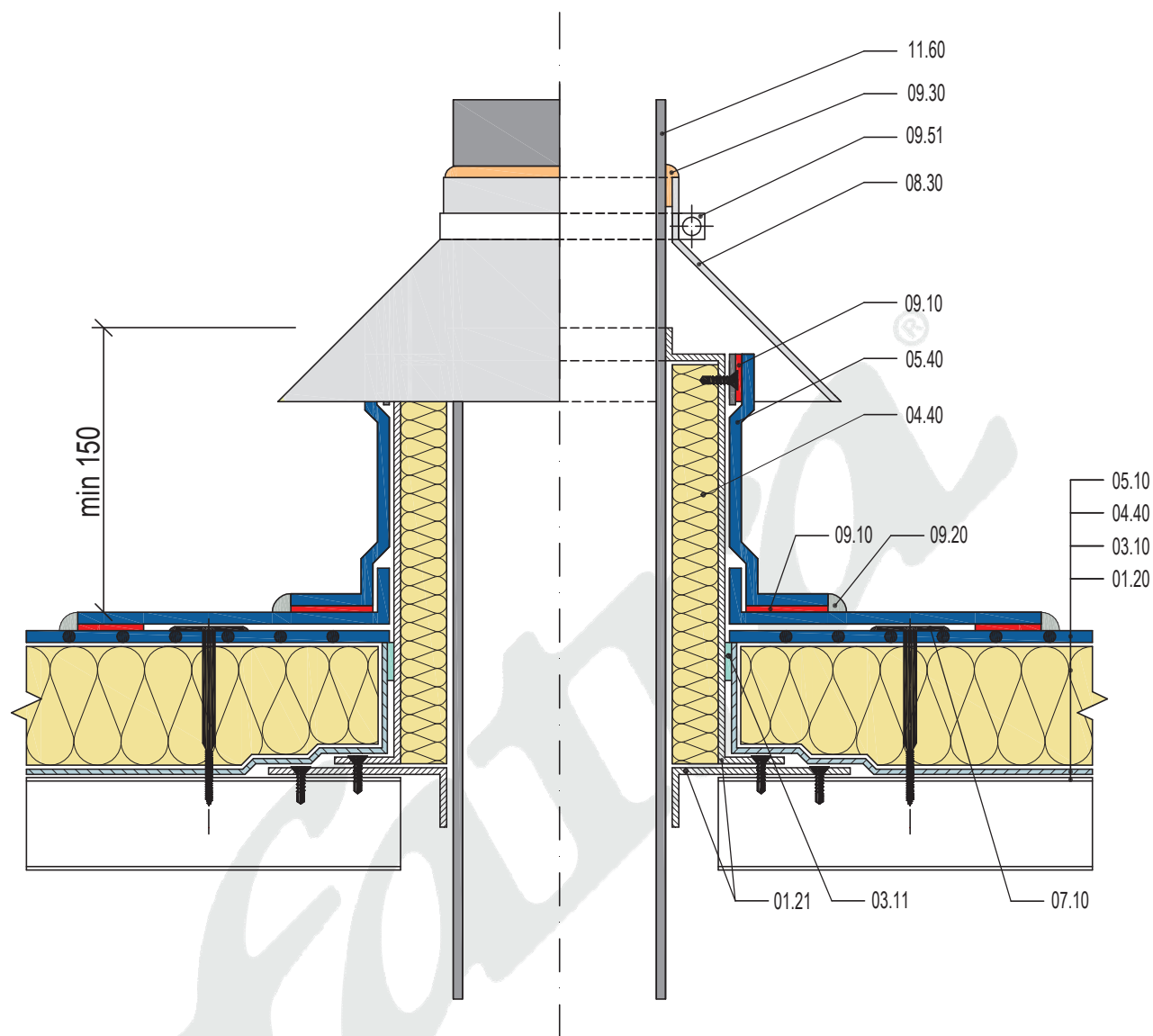
#### LEGENDA

#### SKLADBA

05.10	FATRAFOL PRO MECHANICKÉ KOTVENÍ
06.20	SEPARAČNÍ TEXTILIE
02.10	MONOLITICKÁ SPÁDOVÁ VRSTVA
01.10	NOSNÁ ŽELEZOBETONOVÁ KONSTRUKCE

#### OSTATNÍ PRVKY

05.40	FATRAFOL 804 PRO DETAILS
07.10	KOTEVNÍ PRVEK
08.10	KLEMPÍŘSKÝ PRVEK Z POPLASTOVANÉHO PLECHU
08.32	KLEMPÍŘSKÝ ŽLAB
08.34	ŽLABOVÝ HÁK
09.10	HORKOVZDUŠNÝ SVAR
09.20	POJISTNÁ ZÁLIVKA - DOPORUČENO
09.30	PU TMEL
09.51	OCELOVÁ STAHOVACÍ PÁSKA
11.41	OCELOVÉ ZÁBRADLÍ



## LEGENDA

### SKLADBA

05.10	FATRAFOL PRO MECHANICKÉ KOTVENÍ
04.40	MINERÁLNÍ VATA
03.10	PAROTĚSNÁ ZÁBRANA - PE FÓLIE
01.20	TRAPÉZOVÝ PLECH

### OSTATNÍ PRVKY

01.21	OCELOVÝ PLECH
03.11	OBOUSTRANNÁ BUTYLKAUČUKOVÁ PÁSKA
05.40	FATRAFOL PRO DETAILS
07.10	KOTEVNÍ PRVEK
08.30	KLEMPÍŘSKÝ PRVEK Z CU, TIZN, FEZN
09.10	HORKOVZDUŠNÝ SVAR
09.20	POJISTNÁ ZÁLIVKA - DOPORUČENO
09.30	PU TMEL
09.51	OCELOVÁ STAHOVACÍ PÁSKA
11.60	PROSTUPUJÍCÍ POTRUBÍ

Opracování prostupu potrubí se zateplením

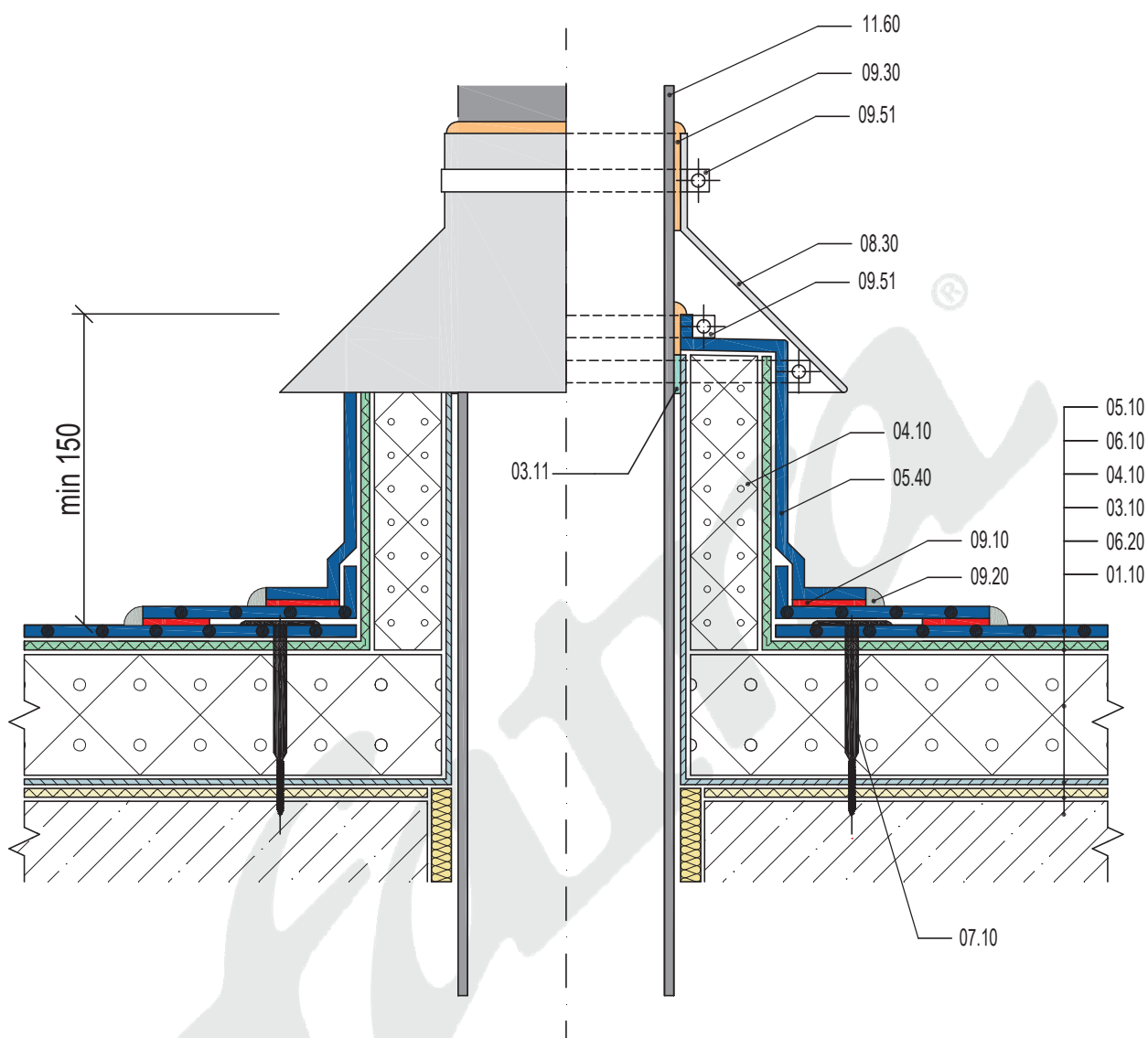
DATUM

08/2017

**fatra**

Fatra, a.s., třída Tomáše Bati 1541, 763 61 Napajedla, Česká republika  
tel. +420 577 501 111, fax. +420 577 502 555, e-mail: info@fatrafol.cz, www.fatrafol.cz, www.fatra.cz

**DETAIL 607a S**



## LEGENDA

### SKLADBA

05.10	FATRAFOL PRO MECHANICKÉ KOTVENÍ
06.10	SKLENĚNÉ ROUNO 120 G/M2
04.10	EPS - PĚNOVÝ POLYSTYREN
03.10	PAROTĚSNÁ ZÁBRANA - PE FÓLIE
06.20	SEPARAČNÍ TEXTILIE
01.10	NOSNÁ ŽELEZOBETONOVÁ KONSTRUKCE

### OSTATNÍ PRVKY

03.11	OBOUSTRANNÁ BUTYLKAUČUKOVÁ PÁSKA
05.40	FATRAFOL PRO DETAILS
07.10	KOTEVNÍ PRVEK
08.30	KLEMPÍŘSKÝ PRVEK Z CU, TIZN, FEZN
09.10	HORKOVZDUŠNÝ SVAR
09.20	POJISTNÁ ZÁLIVKA - DOPORUČENO
09.30	PU TMEL
09.51	OCELOVÁ STAHOVACÍ PÁSKA
11.60	PROSTUPUJÍCÍ POTRUBÍ

Opracování prostupu potrubí se zateplením

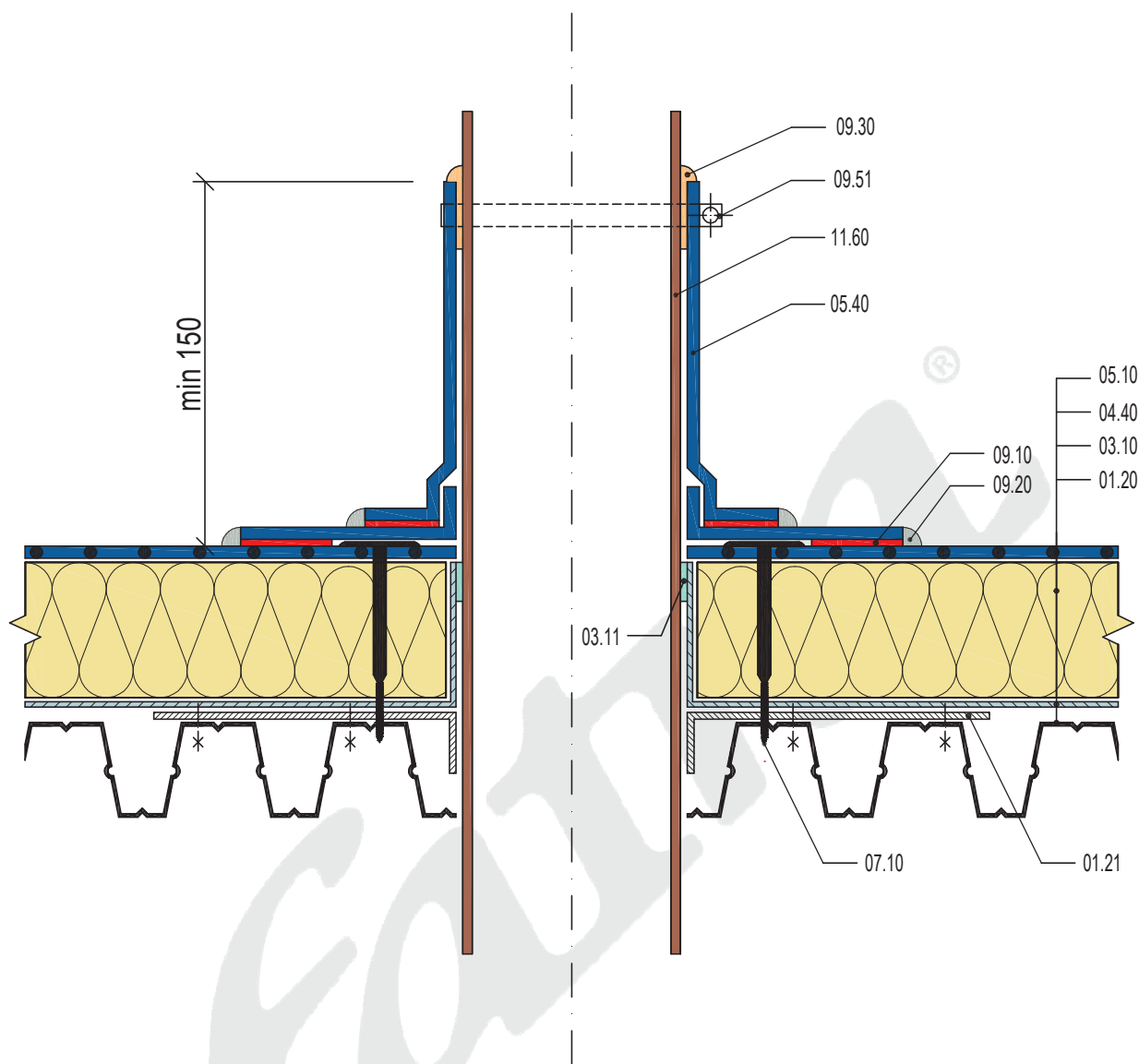
DATUM

08/2017

**fatra**

Fatra, a.s., třída Tomáše Bati 1541, 763 61 Napajedla, Česká republika  
tel. +420 577 501 111, fax. +420 577 502 555, e-mail: info@fatrafol.cz, www.fatrafol.cz, www.fatra.cz

**DETAIL 607b S**



## LEGENDA

### SKLADBA

05.10	FATRAFOL PRO MECHANICKÉ KOTVENÍ
04.40	MINERÁLNÍ VATA
03.10	PAROTĚSNÁ ZÁBRANA - PE FÓLIE
01.20	TRAPÉZOVÝ PLECH

### OSTATNÍ PRVKY

01.21	OCELOVÝ PLECH
03.11	OBOUSTRANNÁ BUTYLKAUČUKOVÁ PÁSKA
05.40	FATRAFOL PRO DETAILS
07.10	KOTEVNÍ PRVEK
09.10	HORKOVZDUŠNÝ SVAR
09.20	POJISTNÁ ZÁLIVKA - DOPORUČENO
09.30	PU TMEL
09.51	OCELOVÁ STAHOVACÍ PÁSKA
11.60	PROSTUPUJÍCÍ POTRUBÍ

Opracování prostupu potrubí bez zateplení

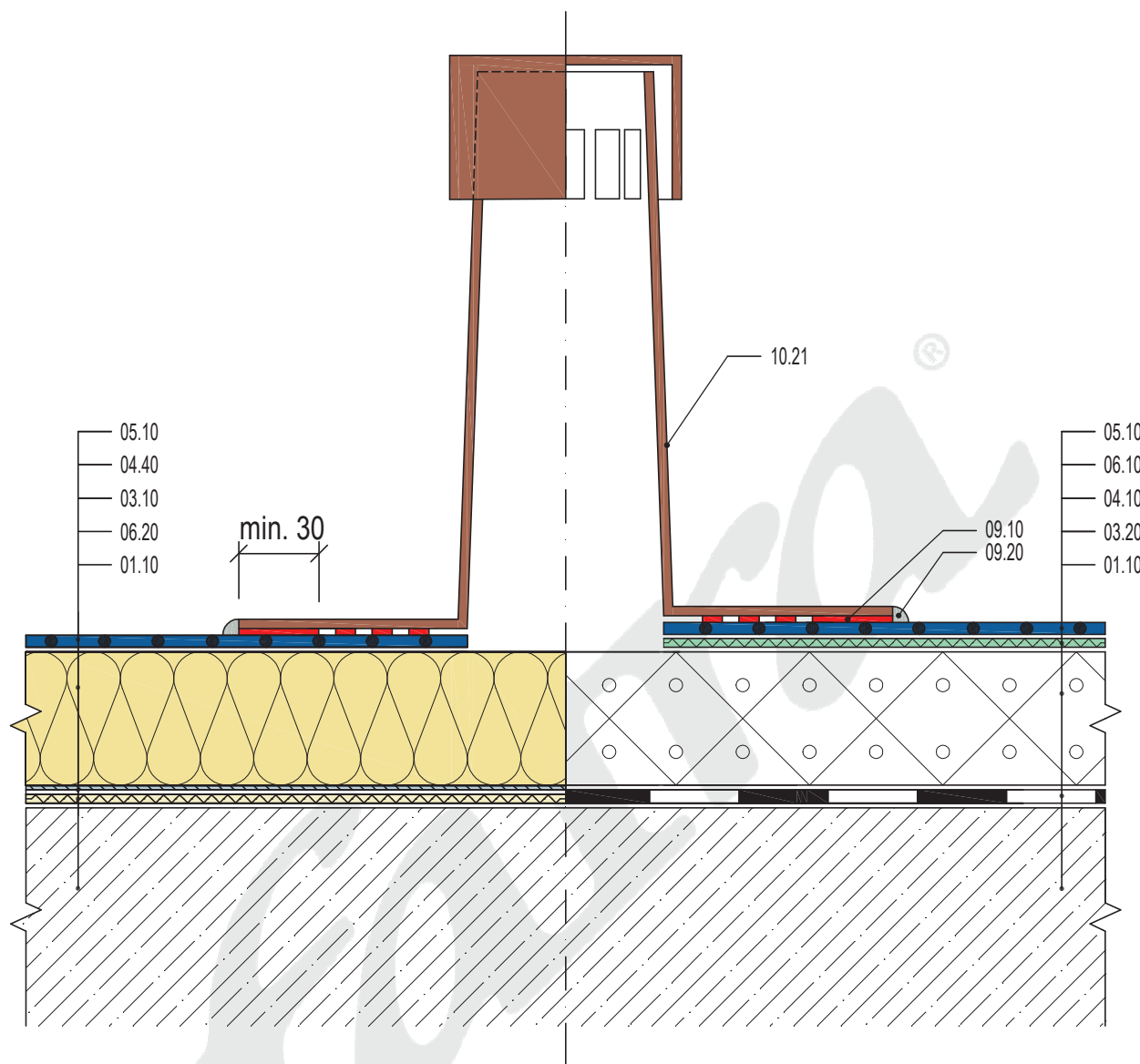
DATUM

08/2017

**fatra**

Fatra, a.s., třída Tomáše Bati 1541, 763 61 Napajedla, Česká republika  
tel. +420 577 501 111, fax. +420 577 502 555, e-mail: info@fatrafol.cz, www.fatrafol.cz, www.fatra.cz

**DETAIL 608 S**



## LEGENDA

### SKLADBA VLEVO

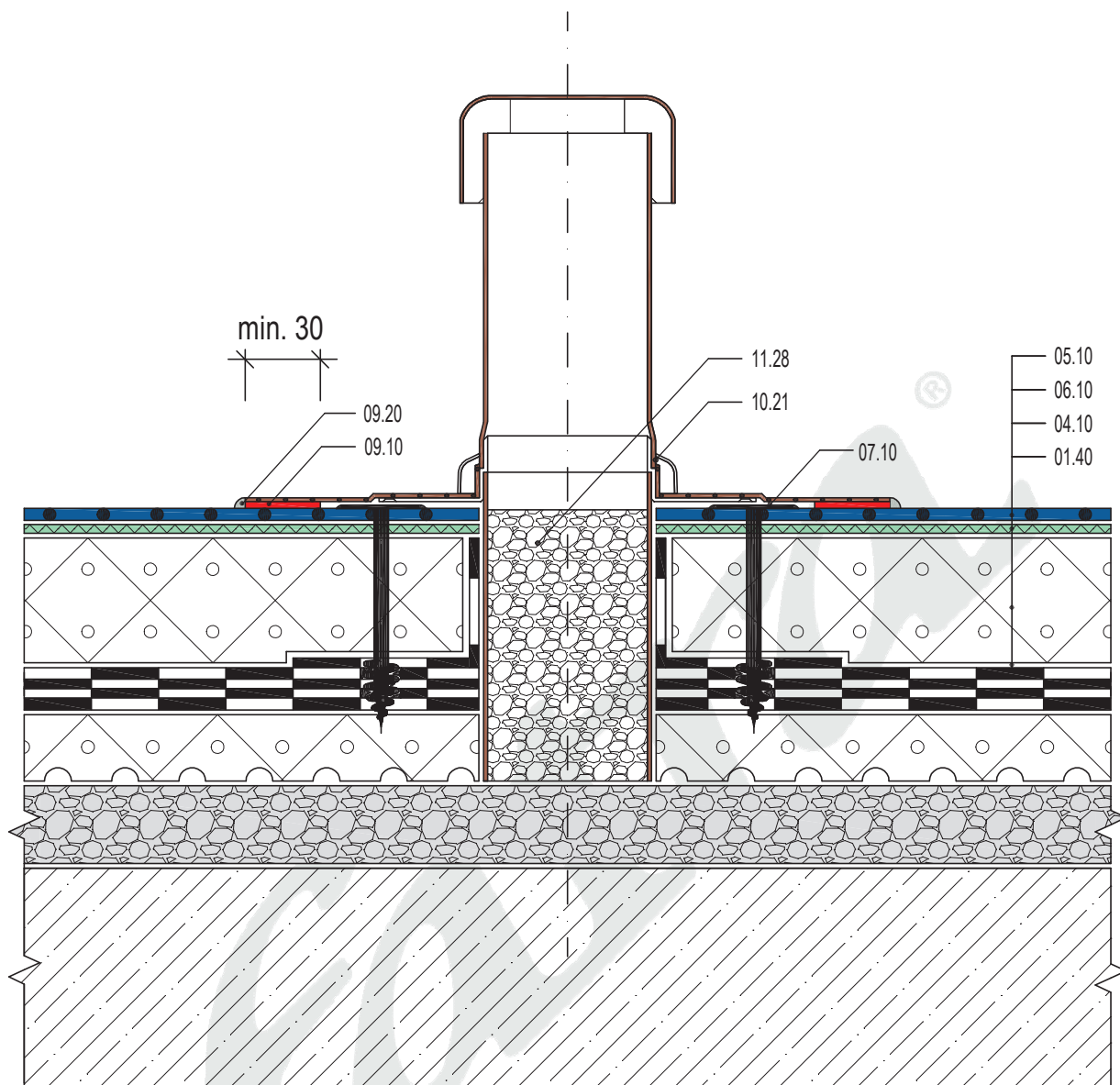
05.10	FATRAFOL PRO MECHANICKÉ KOTVENÍ
04.40	MINERÁLNÍ VATA
03.10	PAROTĚSNÁ ZÁBRANA - PE FÓLIE
06.20	SEPARAČNÍ TEXTILIE
01.10	NOSNÁ ŽELEZOBETONOVÁ KONSTRUKCE

### SKLADBA VPRAVO

05.10	FATRAFOL PRO MECHANICKÉ KOTVENÍ
06.10	SKLENĚNÉ ROUNO 120 G/M2
04.10	EPS - PĚNOVÝ POLYSTYREN
03.20	PAROTĚSNÁ ZÁBRANA - ASFALTOVÝ PÁS
01.10	NOSNÁ ŽELEZOBETONOVÁ KONSTRUKCE

### OSTATNÍ PRVKY

09.10	HORKOVZDUŠNÝ SVAR
09.20	POJISTNÁ ZÁLIVKA DOPORUČENO
10.21	ODVĚTRÁVACÍ KOMÍNEK



#### LEGENDA

##### SKLADBA VLEVO

05.10	FATRAFOL PRO MECHANICKÉ KOTVENÍ
06.10	SKLENĚNÉ ROUNO 120 G/M2
04.10	EPS - PĚNOVÝ POLYSTYREN
01.40	PŮVODNÍ SKLADBA STŘEŠNÍHO PLÁŠTĚ, ASF. KRYTINA

##### OSTATNÍ PRVKY

07.10	KOTEVNÍ PRVEK
09.10	HORKOVZDUŠNÝ SVAR
09.20	POJISTNÁ ŽÁLIVKA - DOPORUČENO
10.21	ODVĚTRÁVACÍ KOMÍNEK
11.28	LEHČENÉ KAMENIVO - KERAMZIT

Odvětrávací komínek na zateplené střeše, ponechaná původní skladba střechy

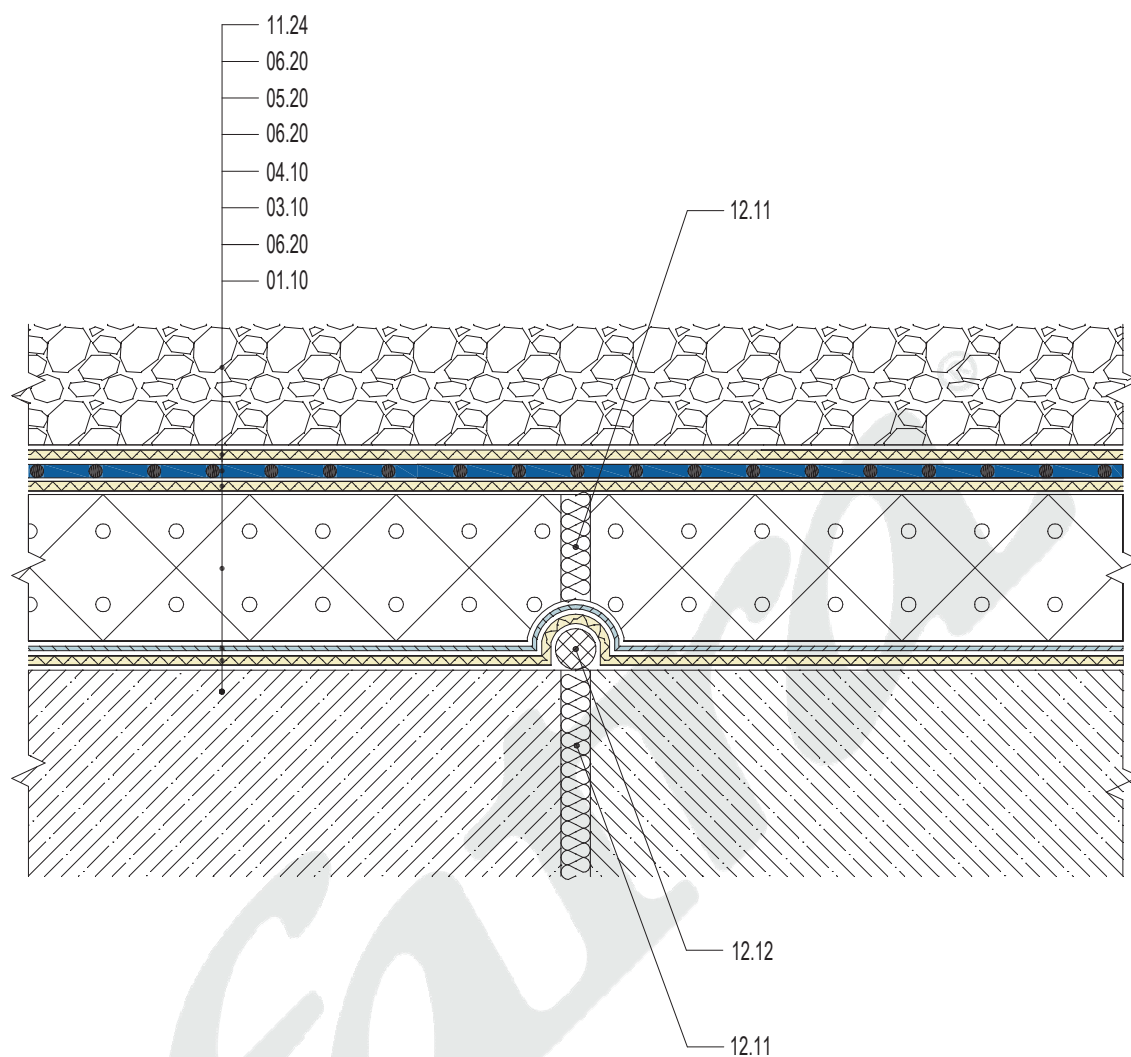
DATUM

08/2017

**fatra**

Fatra, a.s., třída Tomáše Bati 1541, 763 61 Napajedla, Česká republika  
tel. +420 577 501 111, fax. +420 577 502 555, e-mail: info@fatrafol.cz, www.fatrafol.cz, www.fatra.cz

**DETAIL 610 S**



#### LEGENDA

##### SKLADBA

11.24	PRANÉ ŘÍČNÍ KAMENIVO
06.20	SEPARAČNÍ TEXTILIE
05.20	FATRAFOL PRO PŘÍTÍŽENÉ STŘECHY
06.20	SEPARAČNÍ TEXTILIE
04.10	EPS - PĚNOVÝ POLYSTYREN
03.10	PAROTĚSNÁ ZÁBRANA - PE FÓLIE
06.20	SEPARAČNÍ TEXTILIE
01.10	NOSNÁ ŽELEZOBETONOVÁ KONSTRUKCE

##### OSTATNÍ PRVKY

12.11	VÝPLŇ DILATAČNÍ SPÁRY
12.12	PE PROVAZEC

Detail dilatační spáry ve střeše se stabilizační vrstvou

DATUM

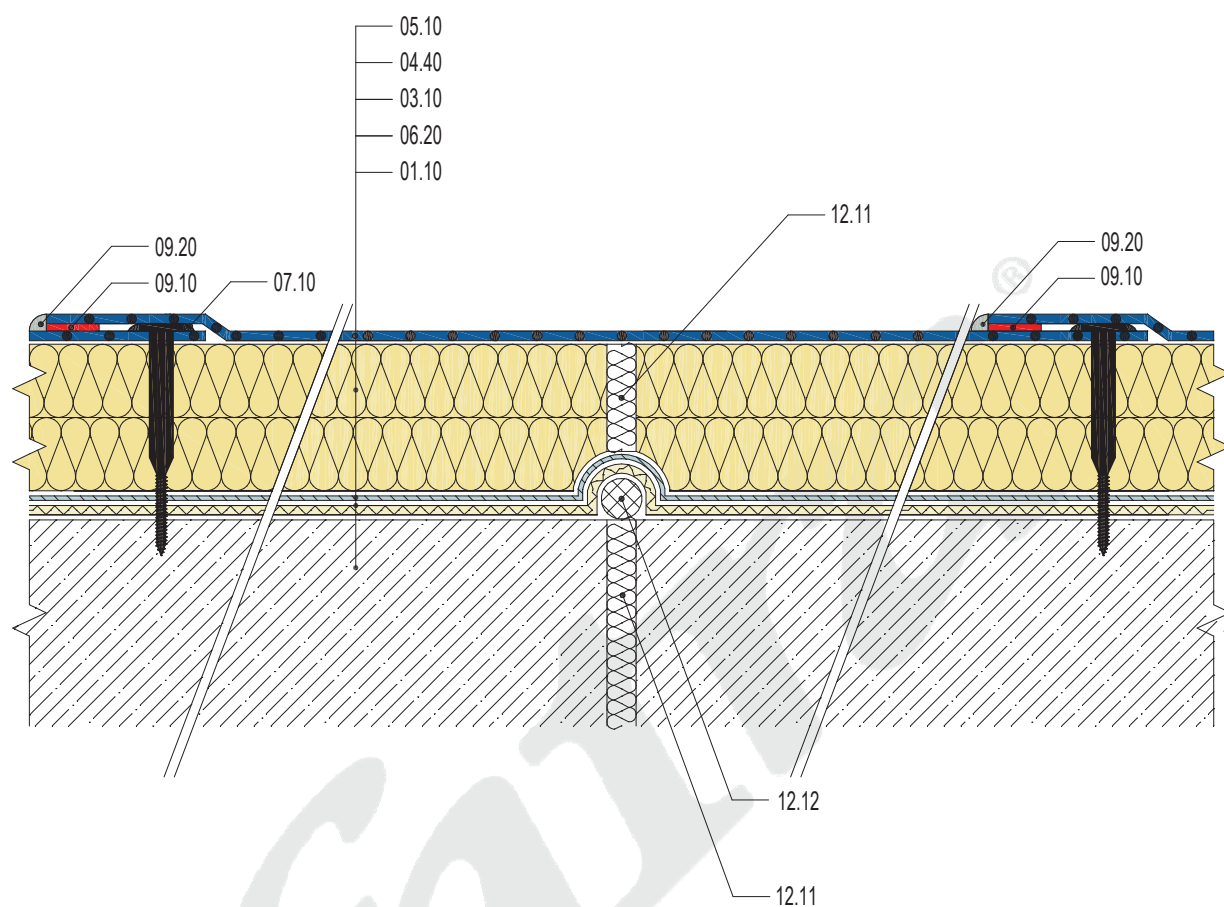
08/2017

**fatra**

Fatra, a.s., třída Tomáše Bati 1541, 763 61 Napajedla, Česká republika  
tel. +420 577 501 111, fax. +420 577 502 555, e-mail: info@fatrafol.cz, www.fatrafol.cz, www.fatra.cz

**DETAIL 701 S**





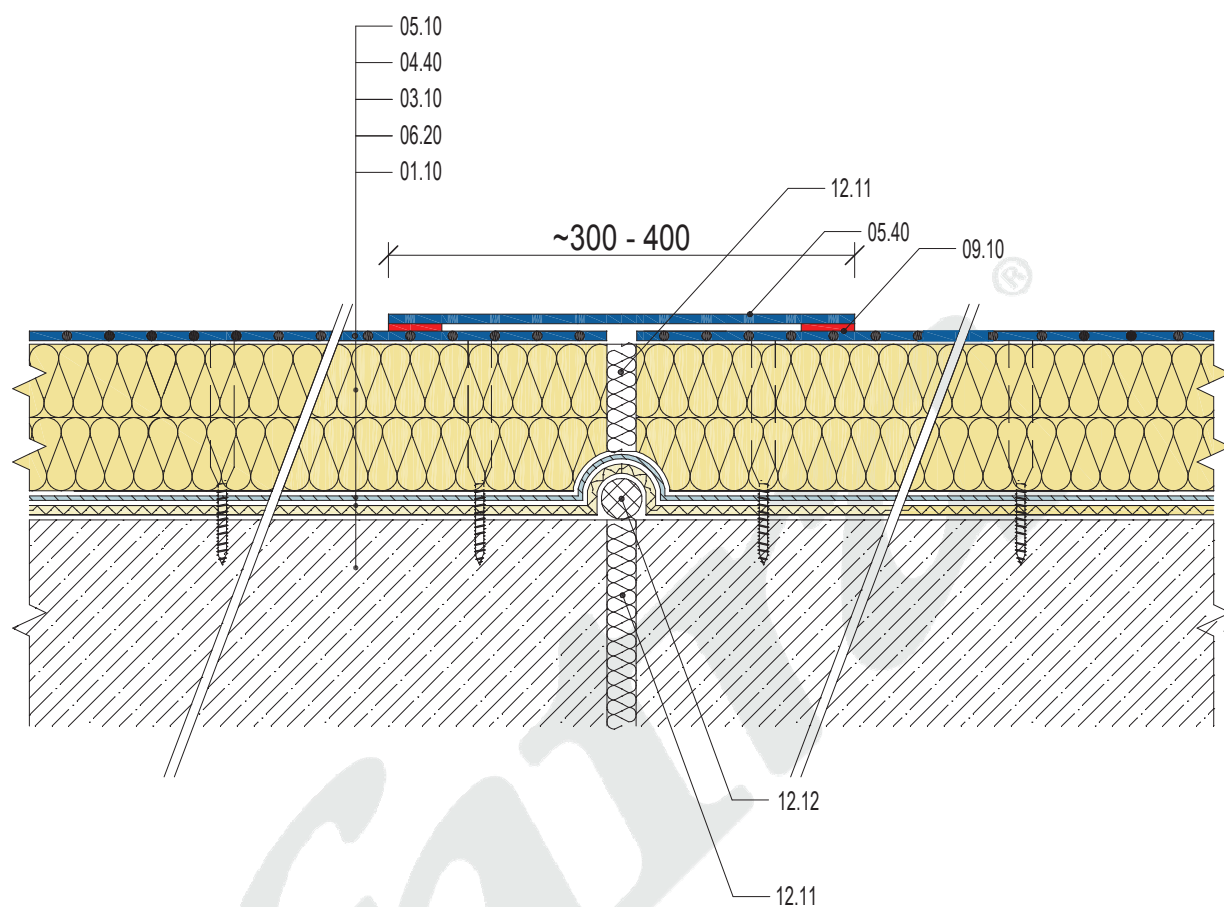
#### LEGENDA

##### SKLADBA

05.10	FATRAFOL PRO MECHANICKÉ KOTVENÍ
04.40	MINERÁLNÍ VATA
03.10	PAROTĚSNÁ ZÁBRANA - PE FÓLIE
06.20	SEPARAČNÍ TEXTILIE
01.10	NOSNÁ ŽELEZOBETONOVÁ KONSTRUKCE

##### OSTATNÍ PRVKY

07.10	KOTEVNÍ PRVEK
09.10	HORKOVZDUŠNÝ SVAR
09.20	POJISTNÁ ZÁLIVKA - DOPORUČENO
12.11	VÝPLŇ DILATAČNÍ SPÁRY
12.12	PE PROVAZEC



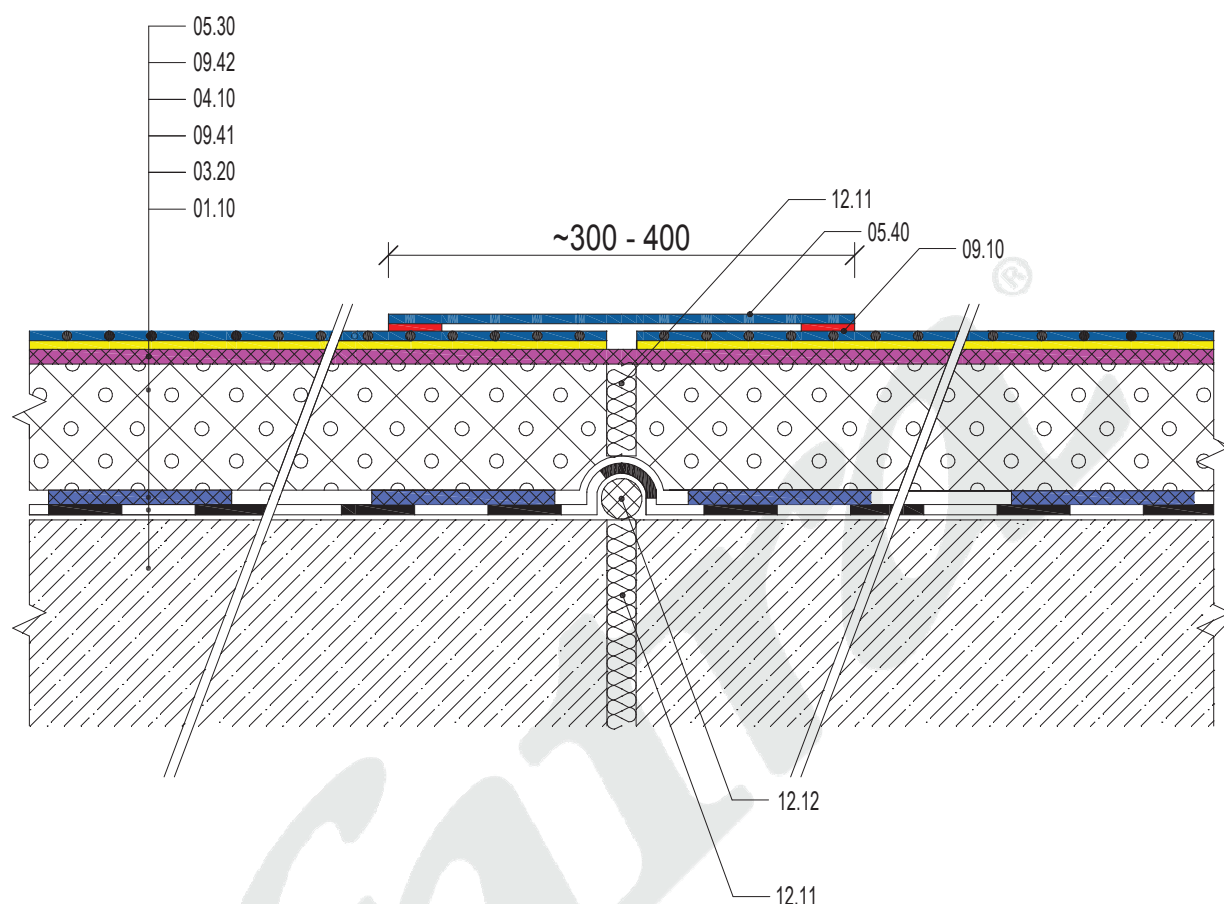
## LEGENDA

### SKLADBA

05.10	FATRAFOL PRO MECHANICKÉ KOTVENÍ
04.40	MINERÁLNÍ VATA
03.10	PAROTĚSNÁ ZÁBRANA - PE FÓLIE
06.20	SEPARAČNÍ TEXTILIE
01.10	NOSNÁ ŽELEZOBETONOVÁ KONSTRUKCE

### OSTATNÍ PRVKY

05.40	FATRAFOL PRO DETAILS
09.10	HORKOVZDUŠNÝ SVAR
12.11	VÝPLŇ DILATAČNÍ SPÁRY
12.12	PE PROVAZEC



#### LEGENDA

05.30	FATRAFOL PRO LEPENÍ
09.42	FATRAFIX FM
04.10	EPS - PĚNOVÝ POLYSTYREN
09.41	FATRAFIX TI
03.20	ASFALTOVÁ PAROZÁBRANA
01.10	NOSNÁ ŽELEZOBETONOVÁ KONSTRUKCE

#### OSTATNÍ PRVKY

05.40	FATRAFOL PRO DETAILS
09.10	HORKOVZDUŠNÝ SVAR
12.11	VÝPLŇ DILATAČNÍ SPÁRY
12.12	PE PROVAZEC