



Legenda povrchů

- asfaltový povrch
- mlatový povrch
- lám z žulové kostky (10/10/10) v betonovém loži, z jedné strany vyvýšený o 3 cm
- česaný beton, lam ocelový úhelník
- povrch z betonových pásků v trávě se spárou do 15 mm (obrubníky naležato)
- žulové odseky v trávě se spárou do 15 mm
- betonová dlažba (20/20/5)

Legenda mobiliář

- umístění typového kondičního fitness prvku - cvičební stroj je umístěn na umělý bezpečnostní povrch
- umístění typové parkové lavičky s opěradlem - ergonomicky tvarovaný sedák z dřevěných lamel, bez potřísek - konstrukce z ocelové podnože, umístěná pod sedákem a nepřesahující sedák (skrýtá), upravená lakovním vypalovanou barvou dle Manuálu VP Krnova na podkladový žárový zinek ponorem
- umístění typového parkového stolu - ergonomicky tvarovaný sedák z dřevěných lamel, bez potřísek - konstrukce z ocelové podnože, umístěná pod sedákem a nepřesahující sedák (skrýtá), upravená lakovním vypalovanou barvou dle Manuálu VP Krnova na podkladový žárový zinek ponorem
- umístění typové parkové lavičky bez opěradla - rovný tvarovaný sedák z dřevěných lamel - konstrukce z ocelové podnože, umístěná pod sedákem a nepřesahující sedák (skrýtá), upravená lakovním vypalovanou barvou dle Manuálu VP Krnova na podkladový žárový zinek ponorem
- umístění typového pítka - kvádřové monolitické pítko s výtokem, sběr vody a odtok s mříží - ocelová konstrukce upravená antikorozií barvou uložená na betonový podklad - mosazný výtok s časovaným řízením, regulátor tlaku
- umístění typového sloupku veřejného osvětlení - nízký válcový sloupek - podrobné parametry určí další stupeň PD
- umístění typového stojanu na kolo - stojan ve tvaru U - kovový profil s povrchovou úpravou dle Manuálu VP Krnova
- vyvýšené záhony - obdélkové - konstrukce z masivních např. modřínových trámů
- dřevěný kompostér - konstrukce z masivního např. modřínového dřeva

Drobné dřevostavby

- dřevěná pergola - konstrukce z masivního např. modřínového dřeva

Terenní úpravy

- terenní modelace
- kamenná skládanina - zimoviště

Hranice

- hranice řešeného území
- vstupy do bytových domů

REV	DATUM	POPIS
0		

STAVEBNÍK

Město Krnov  
Hlavní náměstí 96/1  
794 01 Krnov

ARCHITEKT

Petr Kalivoda, architekt  
Antonínská 5, 602 00 Brno  
+420 608 313 751  
p.kalivoda@yahoo.com

PROJEKT

STUDIE VNITROBLOKŮ DPS  
p.č. 369/1, k.ú. Krnov-Horní Předměstí

VÝKRES

Návrhová situace  
Vnitroblok Slezská - Žlutý - varianta 1

DATUM	05/2019		
FORMÁT	A1		
MĚŘÍTKO	1 : 200		
PROFESE	ZAKÁZKA	STUPEŇ	TYP
ARC	049	STU	PŮD
ZÓNA	ÚROVEŇ	REVIZE	VÝKRES
		0	A-01



Hlubčická

26

29

2

4

U Jatek

1

Slezská

Legenda povrchů

- asfaltový povrch
- mlátový povrch
- lem z žulové kostky (10/10/10) v betonovém loži, z jedné strany vyvýšený o 3 cm
- česaný beton, lem ocelový úhelník
- povrch z betonových pásek v trávě se spárou do 15 mm (obrubníky naležato)
- žulové odseky v trávě se spárou do 15 mm
- betonová dlažba (20/20/5)

Legenda mobiliář

- umístění typového kondičního fitness prvku - cvičební stroj je umístěn na umělé bezpečnostní povrch
- umístění typové parkové lavičky s opěradlem - ergonomicky tvarovaný sedák z dřevěných lamel, bez područek - konstrukce z ocelové podnože, umístěná pod sedákem a nepřesahující sedák (skrýtá), upravená lakováním vypalovanou barvou dle Manuálu VP Krnova na podkladový žárový zinek ponorem
- umístění typového parkového stolu - ergonomicky tvarovaný sedák z dřevěných lamel, bez područek - konstrukce z ocelové podnože, umístěná pod sedákem a nepřesahující sedák (skrýtá), upravená lakováním vypalovanou barvou dle Manuálu VP Krnova na podkladový žárový zinek ponorem
- umístění typové parkové lavičky bez opěradla - rovný tvarovaný sedák z dřevěných lamel - konstrukce z ocelové podnože, umístěná pod sedákem a nepřesahující sedák (skrýtá), upravená lakováním vypalovanou barvou dle Manuálu VP Krnova na podkladový žárový zinek ponorem
- umístění typového pítka - kvádřové monolitické pítko s výtokem, sběr vody a odtok s mříží - ocelová konstrukce upravená antikorozní barvou uložení na betonový podklad - mosazný výtok s časovaným řízením, regulátor tlaku
- umístění typového sloupku veřejného osvětlení - nízký válcový sloupek - podrobné parametry určí další stupeň PD
- umístění typového stojanu na kolo - stojan ve tvaru U - kovový profil s povrchovou úpravou dle Manuálu VP Krnova
- vyvýšené záhony - obdélkové - konstrukce z masivních např. modřinových trámů
- dřevěný kompostér - konstrukce z masivního např. modřinového dřeva

Drobné dřevostavby

- dřevěná pergola - konstrukce z masivního např. modřinového dřeva

Terenní úpravy

- terenní modelace
- kamenná skládánina - zimoviště

Hranice

- hranice řešeného území
- vstupy do bytových domů

REV	DATUM	POPIS
0		

STAVEBNÍK

Město Krnov  
Hlavní náměstí 96/1  
794 01 Krnov

ARCHITEKT

Petr Kalivoda, architekt  
Antonínská 5, 602 00 Brno  
+420 608 313 751  
p.kalivoda@yahoo.com

PROJEKT

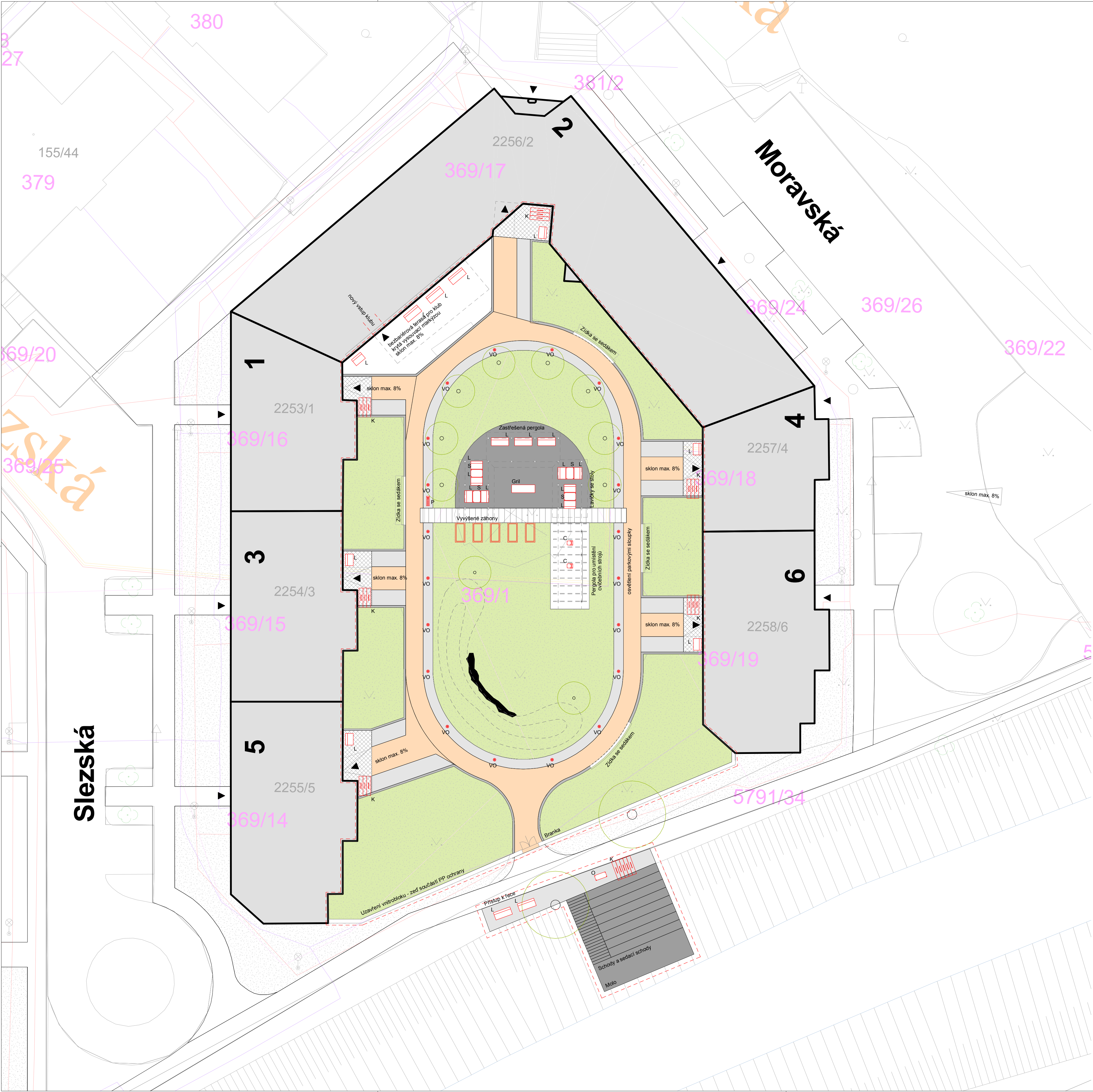
STUDIE VNITROBLOKŮ DPS  
p.č. 369/1, k.ú. Krnov-Horní Předměstí

VÝKRES

Návrhová situace  
Vnitroblok Slezská - Žlutý - varianta 2

DATUM	05/2019		
FORMÁT	A1		
MĚŘÍTKO	1 : 200		
PROFESE	ZAKÁZKA	STUPEŇ	TYP
ARC	049	STU	PŮD
ZÓNA	ÚROVEŇ	REVIZE	VÝKRES
		0	A-02





Legenda povrchů

- asfaltový povrch
- mlátový povrch
- lem z žulové kostky (10/10/10) v betonovém loži, z jedné strany vyvýšený o 3 cm
- česaný beton, lem ocelový úhelník
- povrch z betonových pásků v trávě se spárou do 15 mm (obrubníky naležato)
- žulové odseky v trávě se spárou do 15 mm
- betonová dlažba (20/20/5)

Legenda mobiliář

- umístění typového kondičního fitness prvku - cvičební stroj je umístěn na umělý bezpečnostní povrch
- umístění typové parkové lavičky s opěradlem - ergonomicky tvarovaný sedák z dřevěných lamel, bez područek - konstrukce z ocelové podnože, umístěná pod sedákem a nepřesahující sedák (skrýtá), upravená lakováním vypalovanou barvou dle Manuálu VP Krnova na podkladový žárový zinek ponorem
- umístění typového parkového stolu - ergonomicky tvarovaný sedák z dřevěných lamel, bez područek - konstrukce z ocelové podnože, umístěná pod sedákem a nepřesahující sedák (skrýtá), upravená lakováním vypalovanou barvou dle Manuálu VP Krnova na podkladový žárový zinek ponorem
- umístění typové parkové lavičky bez opěradla - rovný tvarovaný sedák z dřevěných lamel - konstrukce z ocelové podnože, umístěná pod sedákem a nepřesahující sedák (skrýtá), upravená lakováním vypalovanou barvou dle Manuálu VP Krnova na podkladový žárový zinek ponorem
- umístění typového pítka - kvádřové monolitické pítko s výtokem, sběr vody a odtok s mříží - ocelová konstrukce upravená antikorozní barvou uložená na betonový podklad - mosazný výtok s časovaným řízením, regulátor tlaku
- umístění typového sloupku veřejného osvětlení - nízký válcový sloupek - podrobné parametry určí další stupeň PD
- umístění typového stojanu na kolo - stojan ve tvaru U - kovový profil s povrchovou úpravou dle Manuálu VP Krnova
- vyvýšené záhony - obdélníkové - konstrukce z masivních např. modřínových trámů
- dřevěný kompostér - konstrukce z masivního např. modřínového dřeva

Drobné dřevostavby

- dřevěná pergola - konstrukce z masivního např. modřínového dřeva

Terenní úpravy

- terenní modelace
- kamenná skládánina - zimoviště

Hranice

- hranice řešeného území
- vstupy do bytových domů

REV	DATUM	POPIS
0		

STAVEBNÍK

Město Krnov  
Hlavní náměstí 96/1  
794 01 Krnov

ARCHITEKT

Petr Kalivoda, architekt  
Antonínská 5, 602 00 Brno  
+420 608 313 751  
p.kalivoda@yahoo.com

PROJEKT

STUDIE VNITROBLOKŮ DPS  
p.č. 369/1, k.ú. Krnov-Horní Předměstí

VÝKRES

Návrhová situace

Vnitroblok Moravská - Modrý - varianta 1

DATUM	05/2019		
FORMÁT	A1		
MĚŘÍTKO	1 : 200		
PROFESE	ZAKÁZKA	STUPEŇ	TYP
ARC	049	STU	PŮD
ZÓNA	ÚROVEŇ	REVIZE	VÝKRES
		0	A-03



Slezská

Moravská

Legenda povrchů

- asfaltový povrch
- mlátový povrch
- lem z žulové kostky (10/10/10) v betonovém loži, z jedné strany vyvýšený o 3 cm
- česaný beton, lem ocelový úhelník
- povrch z betonových pásků v trávě se spárou do 15 mm (obrubníky naležato)
- žulové odseky v trávě se spárou do 15 mm
- betonová dlažba (20/20/5)

Legenda mobiliář

- umístění typového kondičního fitness prvku  
- cvičební stroj je umístěn na umělé bezpečnostní povrch
- umístění typové parkové lavičky s opěradlem  
- ergonomicky tvarovaný sedák z dřevěných lamel, bez područek  
- konstrukce z ocelové podnože, umístěná pod sedákem a nepřesahující sedák (skrýtá), upravená lakováním vypalovanou barvou die Manuálu VP Krmova na podkladový žárový zinek ponorem
- umístění typového parkového stolu  
- ergonomicky tvarovaný sedák z dřevěných lamel, bez područek  
- konstrukce z ocelové podnože, umístěná pod sedákem a nepřesahující sedák (skrýtá), upravená lakováním vypalovanou barvou die Manuálu VP Krmova na podkladový žárový zinek ponorem
- umístění typové parkové lavičky bez opěradla  
- ergonomicky tvarovaný sedák z dřevěných lamel  
- konstrukce z ocelové podnože, umístěná pod sedákem a nepřesahující sedák (skrýtá), upravená lakováním vypalovanou barvou die Manuálu VP Krmova na podkladový žárový zinek ponorem
- umístění typového pítka  
- kvádrové monolitické pítko s výtokem, sběr vody a odtok s mříží  
- ocelová konstrukce upravená antikorozií barvou uložená na betonový podklad  
- mosazný výtok s časovaným řízením, regulátor tlaku
- umístění typového sloupku veřejného osvětlení  
- nízký válcový sloupek  
- podrobné parametry určí další stupeň PD
- umístění typového stojanu na kolo  
- stojan ve tvaru U  
- kovový profil s povrchovou úpravou die Manuálu VP Krmova
- vyvýšené záhony  
- obdélníkové  
- konstrukce z masivních např. modřínových trámů
- dřevěný kompostér  
- konstrukce z masivního např. modřínového dřeva

Drobné dřevostavby

- dřevěná pergola  
- konstrukce z masivního např. modřínového dřeva

Terénní úpravy

- terénní modelace
- kamenná skládánina - zimoviště

Hranice

- hranice řešeného území
- vstupy do bytových domů

REV	DATUM	POPIS
0		

STAVEBNÍK

Město Krmov  
Hlavní náměstí 96/1  
794 01 Krmov

ARCHITEKT

Petr Kalivoda, architekt  
Antonínská 5, 602 00 Brno  
+420 608 313 751  
p.kalivoda@yahoo.com

PROJEKT

STUDIE VNITROBLOKŮ DPS  
p.č. 369/1, k.ú. Krmov-Horní Předměstí

VÝKRES

Návrhová situace  
Vnitroblok Moravská - Modrý - varianta 2

DATUM	05/2019		
FORMÁT	A1		
MĚŘÍTKO	1 : 200		
PROFESE	ZAKÁZKA	STUPEŇ	TYP
ARC	049	STU	PŮD
ZÓNA	ÚROVEŇ	REVIZE	VÝKRES
		0	A-04