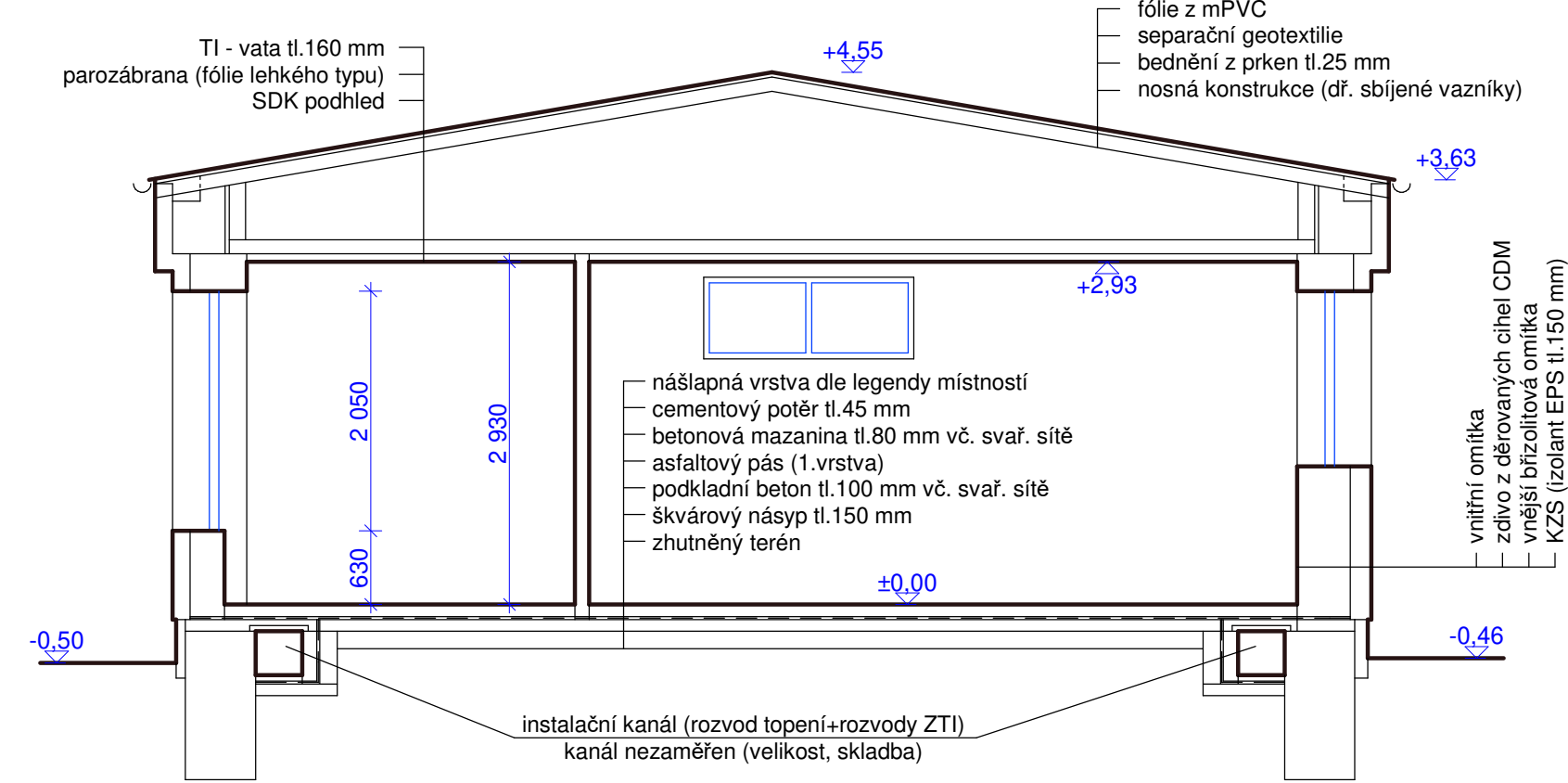
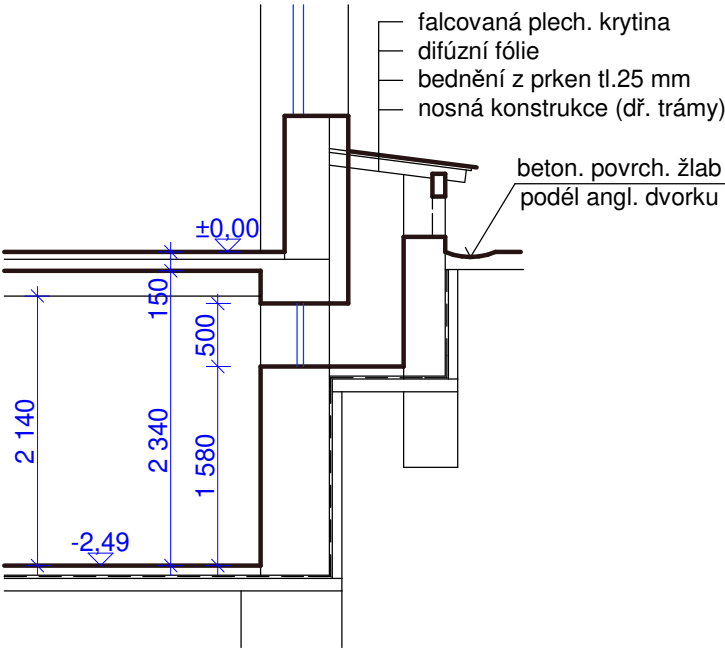


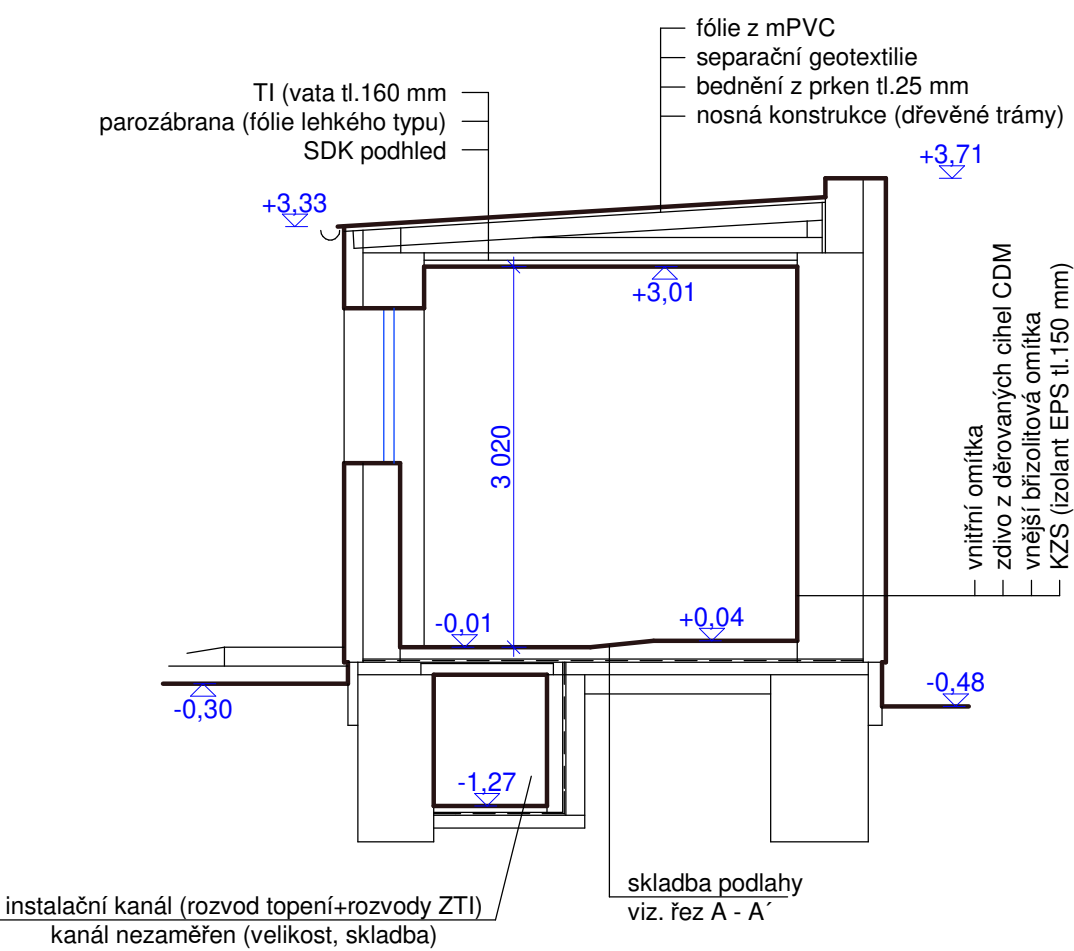
Řez A - A´



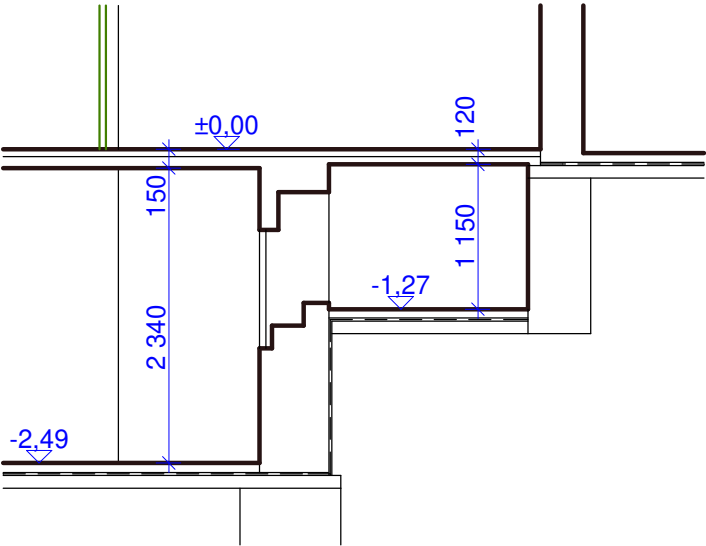
Řez D - D´ (dílčí řez)



Řez B - B´



Řez C - C´ (dílčí řez)



Poznámky:
V rámci celého objektu MŠ bylo v minulosti provedeno
- zateplení fasády (KZS tl.izol. cca 150mm) - mimo části kotelny
- oprava střešní krytiny včetně zateplení
- vyměněna výplní otvorů (okna - plastové, dveře)
V místnostech umývárny 1, 2, 3 a WC pro děti
- byla provedena oprava prostor včetně osazení nových zař.
předmětů a nového podlahového vytápění s napojením na
stávající rozvody (provedeno r.2019)
(rozvaděč podlah. topení je umístěn v parapetu pod oknem)
- dle požadavku stavebníka tyto místnosti budou zachovány,
nemění se
- podpodlahové kanály - vyznačeny jejich předpokládané trasy,
nepřístupné, nezaměřeny

+/-0,000 = 313,055 m.n m. =úroveň podlahy m.č.127 (Jídlna dětí)

VYPRACOVALA	Ing. Fišarová Jana	Ing. Jana Fišarová Albrechtická 194 794 01 Krnov IČO : 451 743 77	
INVESTOR	Město Krnov, Hlavní náměstí 96/1, Krnov 794 01, IČ: 00296139		
NÁZEV: MŠ Hlubčická - oprava podlahy a dešť. kanalizace		DATUM:	10/2020
		STUPEŇ PD:	dokumentace udržovacích prací, oprav (DPS)
OBSAH: Řezy A-A´, B-B´, C-C´, D-D´ - stávající stav		MĚŘÍTKO: 1: 60	ČÍSLO VÝKRESU: D.1.1-03