



projektant
Projektil architekti s.r.o.
Malátova 13
150 00 Praha 5 ● cz

projektant
Město Krnov
Hlavní náměstí 96/1, Pod Bezručovým vrchem,
794 01 Krnov

projekt
Dostavba letního koupaliště v Krnově
Petrovická 365, Pod Bezručovým vrchem,
794 01 Krnov

jméno výkresu
Dostavba letního koupaliště v Krnově

stupeň dokumentace
Studie
datum
21.05.2021

Identifikační údaje

Identifikační údaje stavby

Název stavby: Dostavba letního koupaliště v Krnově
Místo stavby: Petrovická 365, Pod Bezručovým vrchem,
794 01 Krnov

Identifikační údaje investora

Investor: Město Krnov
Adresa: Hlavní náměstí 96/1, Pod Bezručovým vrchem,
794 01 Krnov
Zastoupen: Ing. Tomáš Hradil, starosta města

Identifikační údaje zpracovatele dokumentace

Autor projektu: Projektil architekti s.r.o.
Adresa: Malátova 13, 150 00, Praha 5
Zastoupen: Ing. arch. Adam Halíř, hlavní architekt projektu
Ing. Ondřej Hofmeister
Spojení: adam.halir@projektil.cz
ondrej.hofmeister@projektil.cz

Architektonicko-stavební řešení:

Ing. arch. Adam Halíř
Ing. arch. Thu Huong Phamová

Výtvarné dílo:

MgA. Petr Valer
MgA. Lucie Valerová

STEZKA BRUNTÁL - KRNOV - HLUBČICE
 CYKLOTRASA Č.55 (SLEZSKÁ MAGISTRÁLA)
 NABIJEJÍCÍ STANICE NA ELEKTROKOLA
 CYKLOBOX

- LEGENDA:**
- řešené území
 - cyklistická trasa
 - stezka Bruntál - Krnov - Hlubčice
 - cyklotrasa č.55 (Slezská magistrála)
 - stezka pro chodce a cyklisty - smíšená
 - stezka pro chodce a cyklisty - dělená
 - pěší zóna

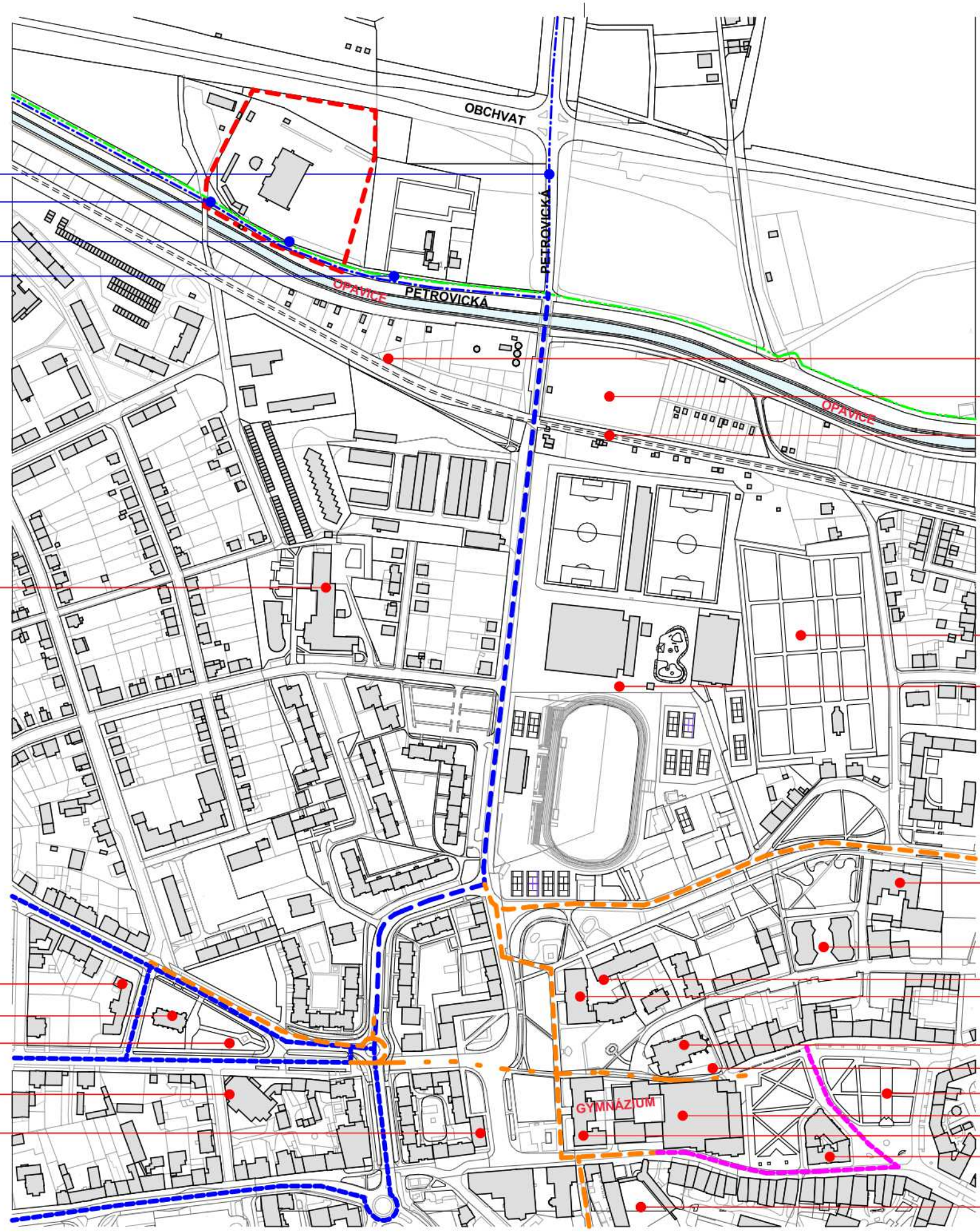
DOMOV PRO SENIORY

ZAHRÁDKÁŘSKÁ OSADA
 ZAHRÁDKÁŘSKÁ OSADA
 ŽELEZNIČNÍ TRÁŤ

HŘBITOV
 SPORTOVNÍ AREÁL

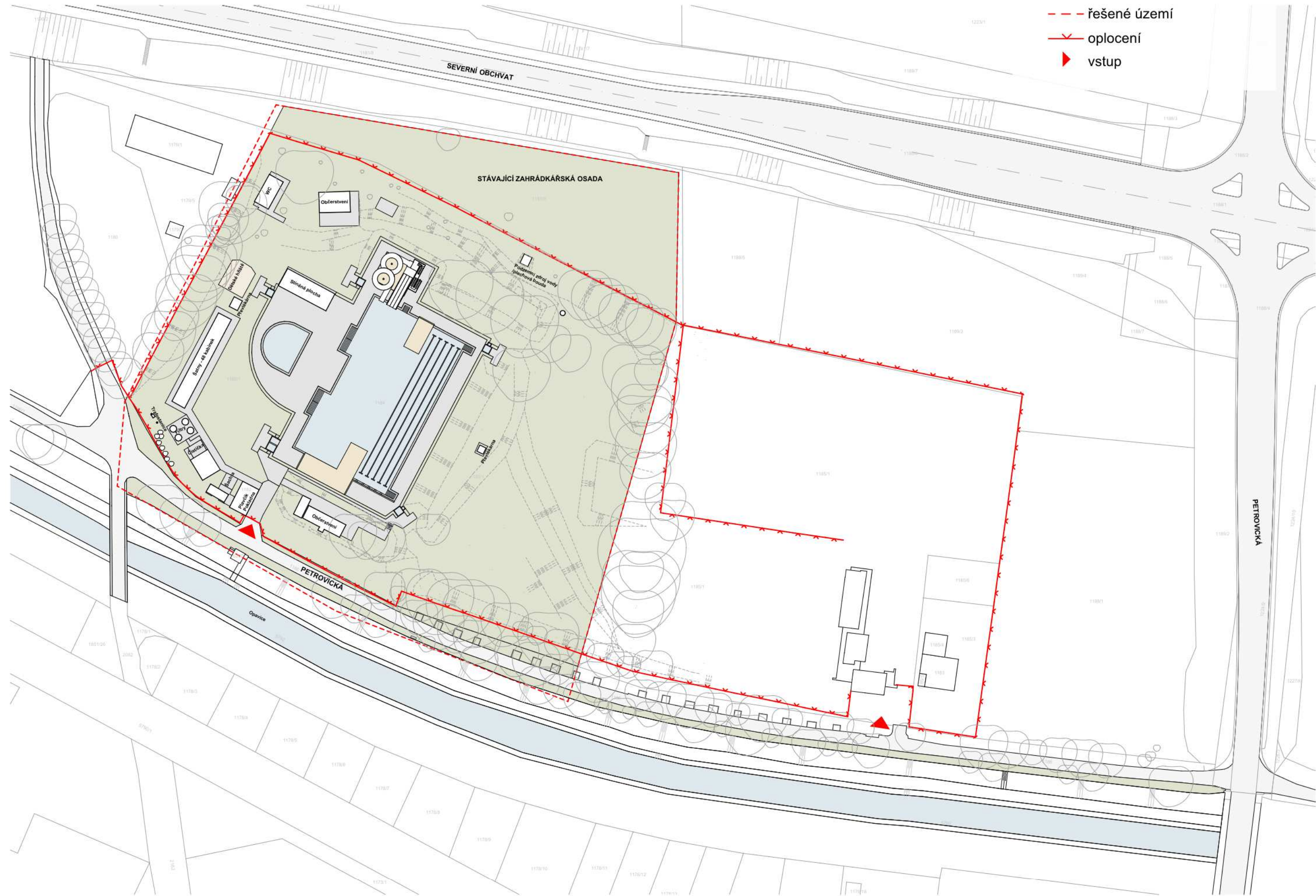
SŠ. PEDAG. A ZDRAV.
 EVANGELISTICKÝ KOSTEL
 HUSOVO NÁMĚSTÍ
 DIVADLO
 POLIKLINIKA

ZŠ
 TRŽNICE
 FARA
 ŽŠ
 FARNÍ KOSTEL SV. MARTINA
 NÁM. OSVOBOZENÍ
 HLAVNÍ NÁMĚSTÍ
 OD PRIOR
 GYMNÁZIUM
 MĚSTKÝ ÚŘAD
 ZÁMEK KRNOV



LEGENDA

- řešené území
- oplocení
- ▶ vstup



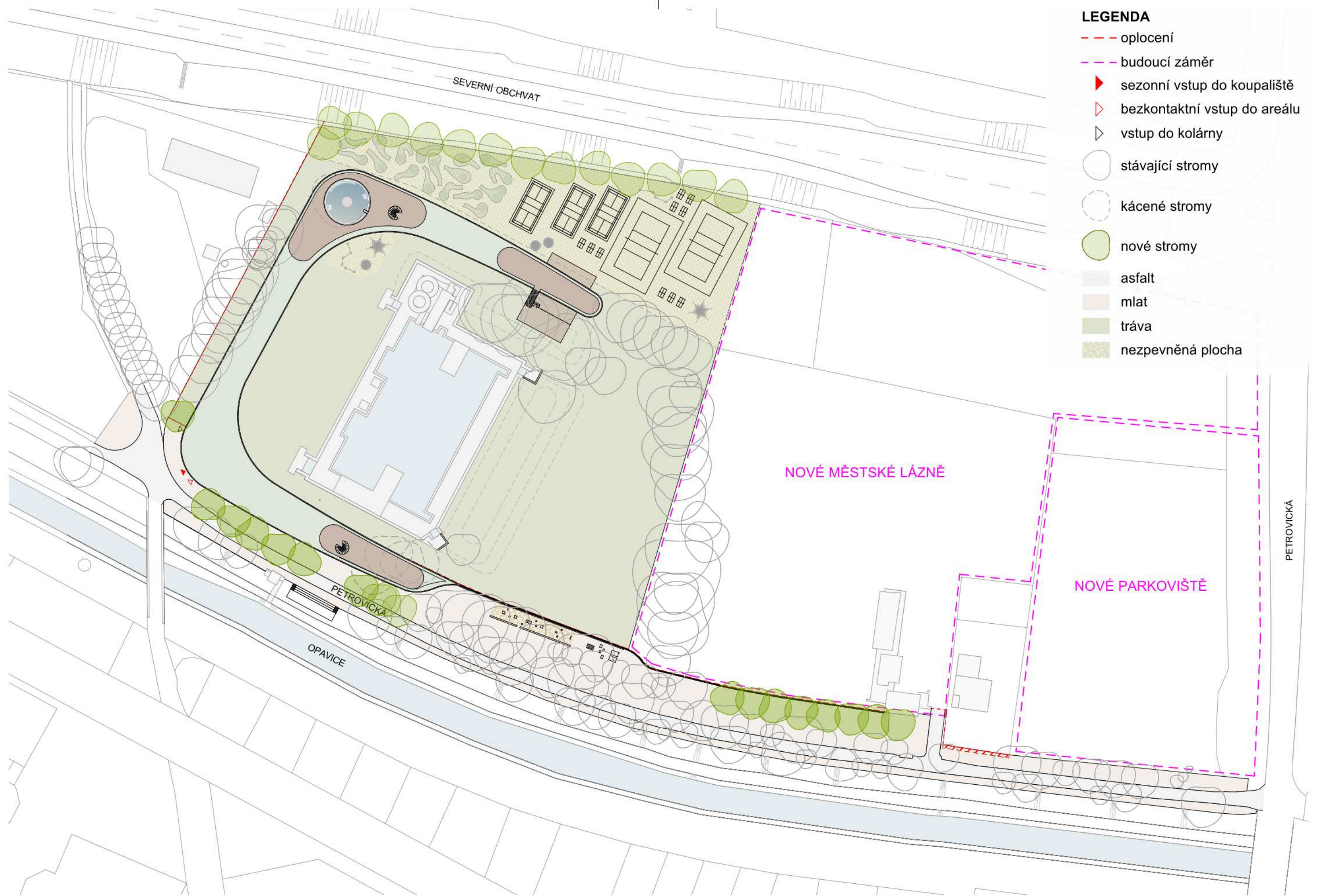
projektant
Projektíl architekti s.r.o.
Malátova 13
150 00 Praha 5 ● cz

projektant
Město Krnov
Hlavní náměstí 96/1, Pod Bezručovým vrchem,
794 01 Krnov

projekt
Dostavba letního koupaliště v Krnově
Petrovická 365, Pod Bezručovým vrchem,
794 01 Krnov

jméno výkresu
Situace - stávající stav

stupeň dokumentace
Studie
datum
21.05.2021
měřítko
1:1000



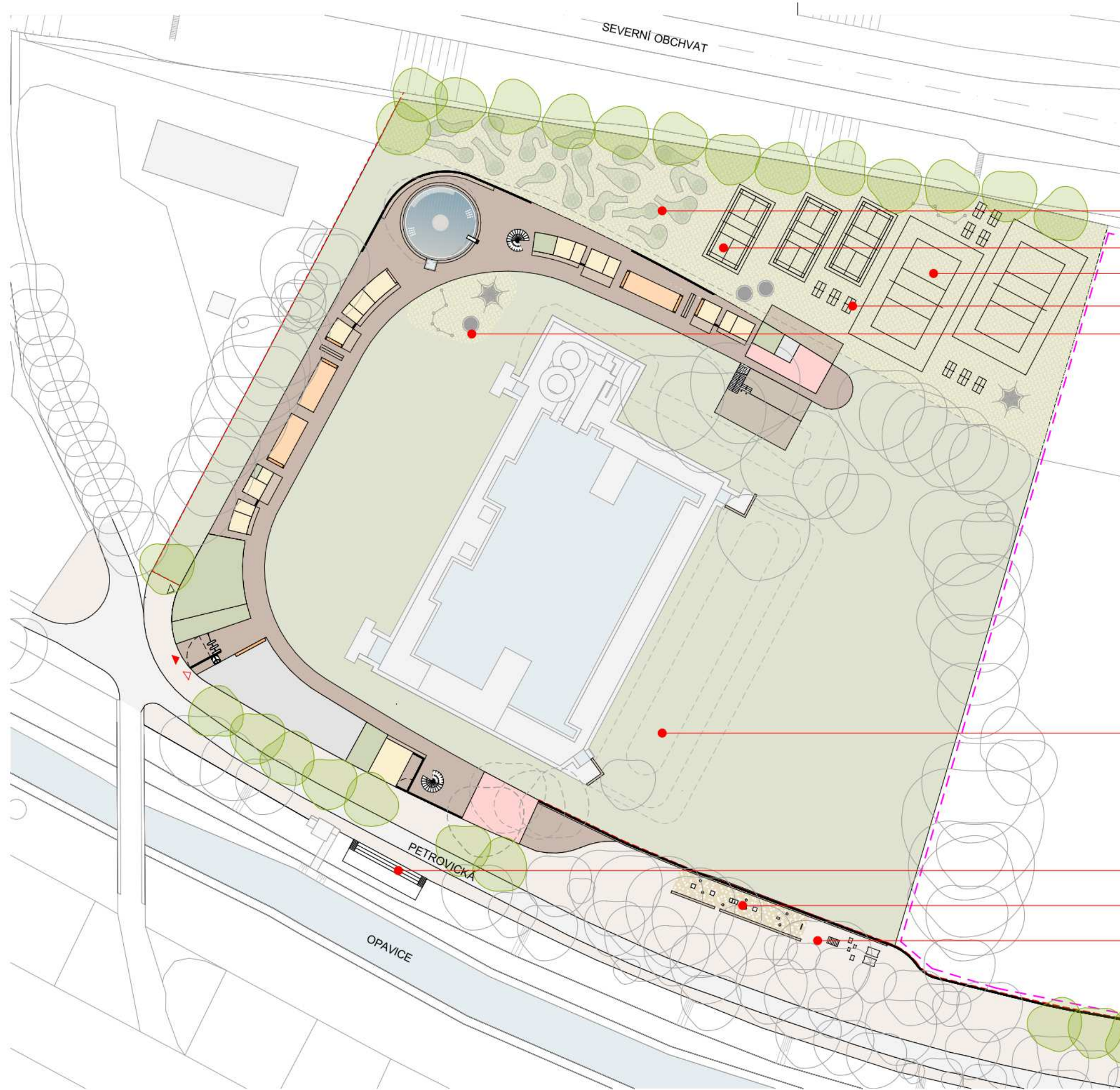
projektant
Projektíl architekti s.r.o.
 Malátova 13
 150 00 Praha 5 ● cz

projektant
Město Krnov
 Hlavní náměstí 96/1, Pod Bezručovým vrchem,
 794 01 Krnov

projekt
Dostavba letního koupaliště v Krnově
 Petrovická 365, Pod Bezručovým vrchem,
 794 01 Krnov

jméno výkresu
Situace - návrh

stupeň dokumentace
Studie
 datum
 měřítko
1:1000 21.05.2021



MINIGOLF
 BADMINTON
 BEACH VOLEJBAL
 PING PONG
 DĚTSTKÉ HŘIŠTĚ

TRAVNATÉ TERASY

POBYTOVÉ SCHODY

RÝŽOVIŠTĚ

VENKOVNÍ POSILOVNA

LEGENDA

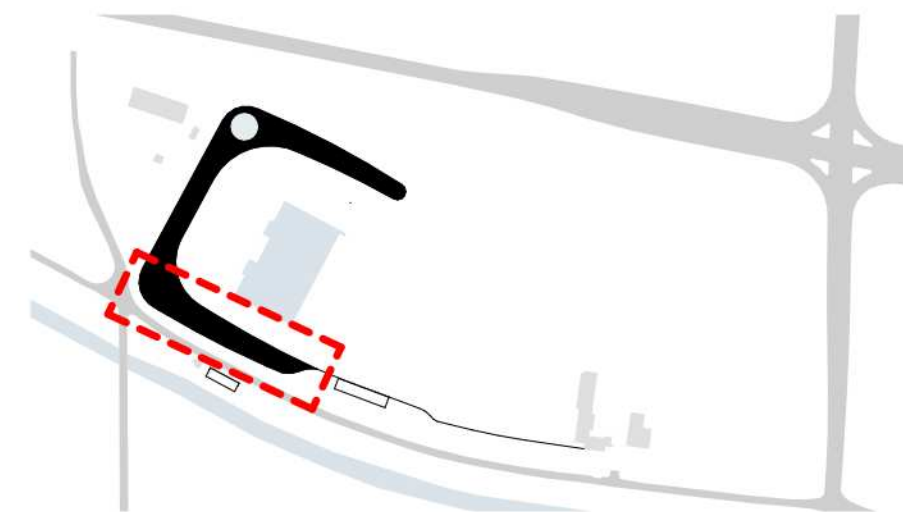
- oplocení
- budoucí záměr
- ▶ sezonní vstup do koupaliště
- ▷ bezkontaktní vstup do areálu
- ▷ vstup do kolárny
- stávající stromy
- kácené stromy
- nové stromy
- asfalt
- mlat
- tráva

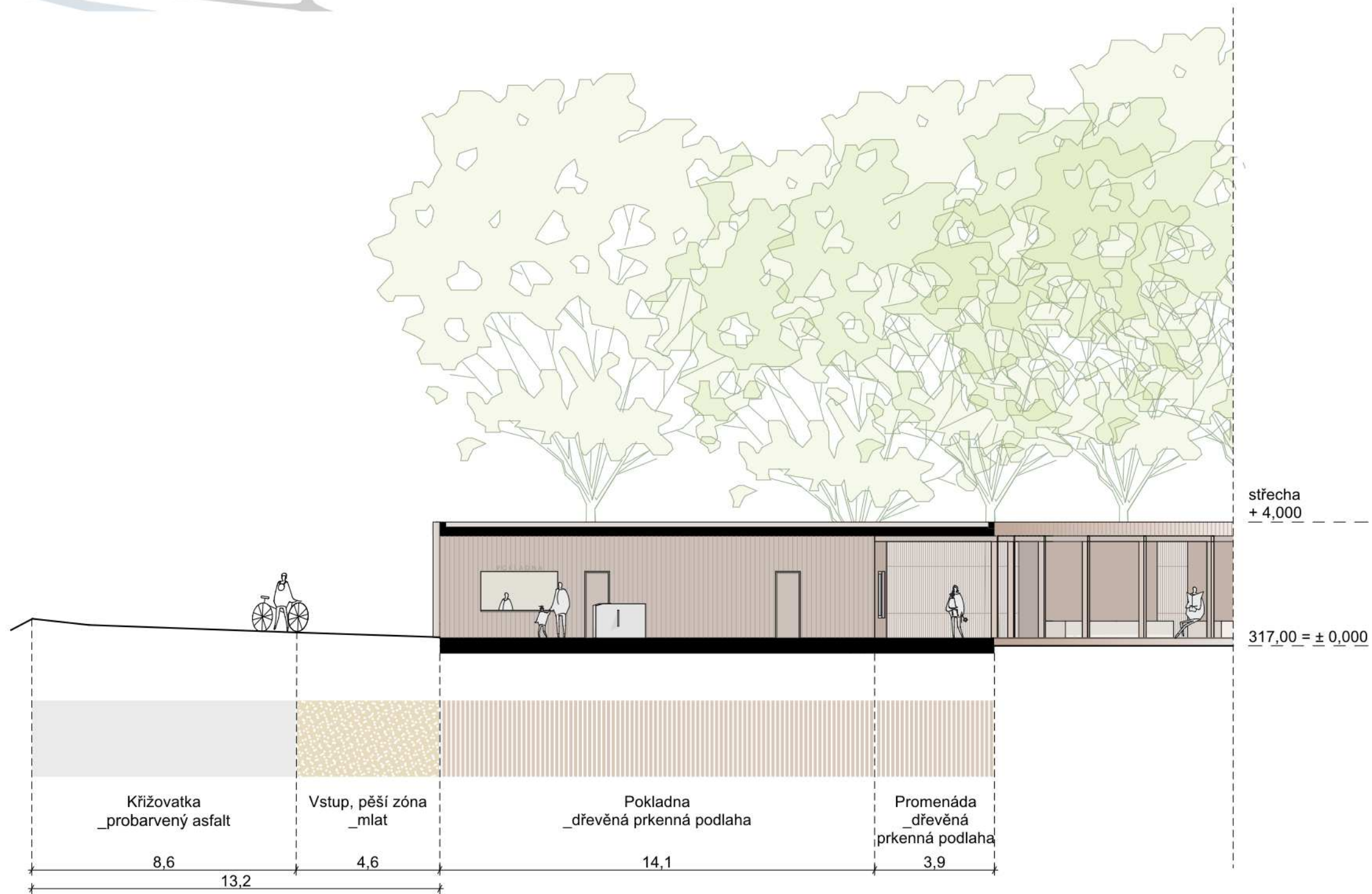
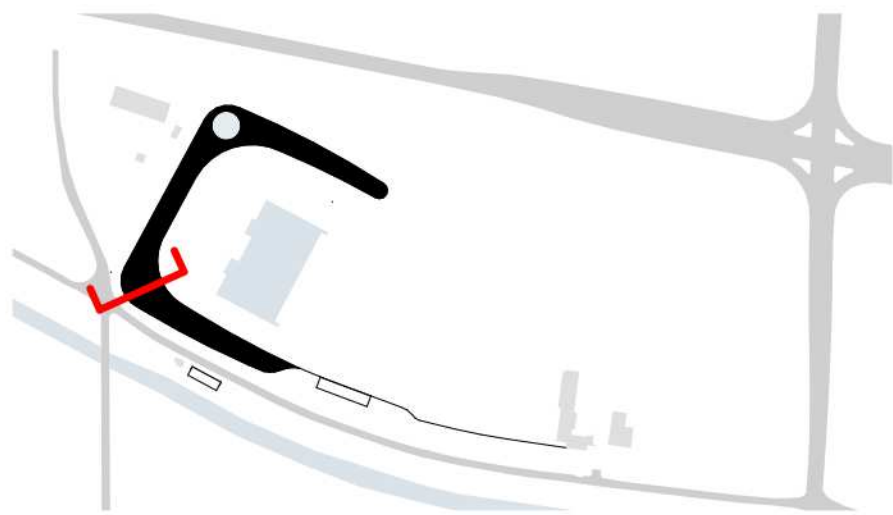
- TECHNOLOGIE
- BUFET
- ZÁZEMÍ
- PŘEVLEKACÍ KABINY
- OSOBNÍ SKŘÍŇKY
- HYGIENICKÉ ZÁZEMÍ
- LAVICE



Tabulka místností			
Číslo zóny	Jméno	Plocha m ²	Poznámky
00	Promenáda	1 214,1	
01a	Vstup	77,3	
01b	Osobní skříňky	3,0	64 ks
02	Vstupenky	19,3	
03	Chodba	5,3	
04	WC zamětnanci	1,8	
05	Kuchyňka	2,9	
06	Šatna zaměstnanci	1,6	
07	Kancelář	9,4	
08	Kolárna	133,9	
09	Technologie	241,9	
10	Plavčík	12,3	
11	Ošetřovna	12,9	
12	WC plavčík	1,9	
13	Sklad	2,9	
14	Předsíňka ženy	3,8	

Tabulka místností			
Číslo zóny	Jméno	Plocha m ²	Poznámky
15	WC ženy	9,7	
16	WC invalidé	4,4	
17	Předsíňka muži	4,5	
18	WC muži	10,7	
19	Bufet	59,1	
20a	Mytí	5,4	
20b	Kuchyně	5,4	
20c	Sklad	5,4	
21	Šatna zaměstnanci	4,9	
22	WC zaměstnanci	2,0	
23	Odpad	2,2	
24	Úklid	1,3	
25	Chodba	2,5	
54b	Brodítko	3,8	
55	Terasa plovárenská	92,1	
56	Vstup na veřej. toalety	15,5	





projektant
Projektíl architekti s.r.o.
 Malátova 13
 150 00 Praha 5 ● cz

projektant
Město Krnov
 Hlavní náměstí 96/1, Pod Bezručovým vrchem,
 794 01 Krnov

projekt
Dostavba letního koupaliště v Krnově
 Petrovická 365, Pod Bezručovým vrchem,
 794 01 Krnov

jméno výkresu
Řez A-A_Vstup

stupeň dokumentace
Studie
 měřítko
1:150
 datum
21.05.2021



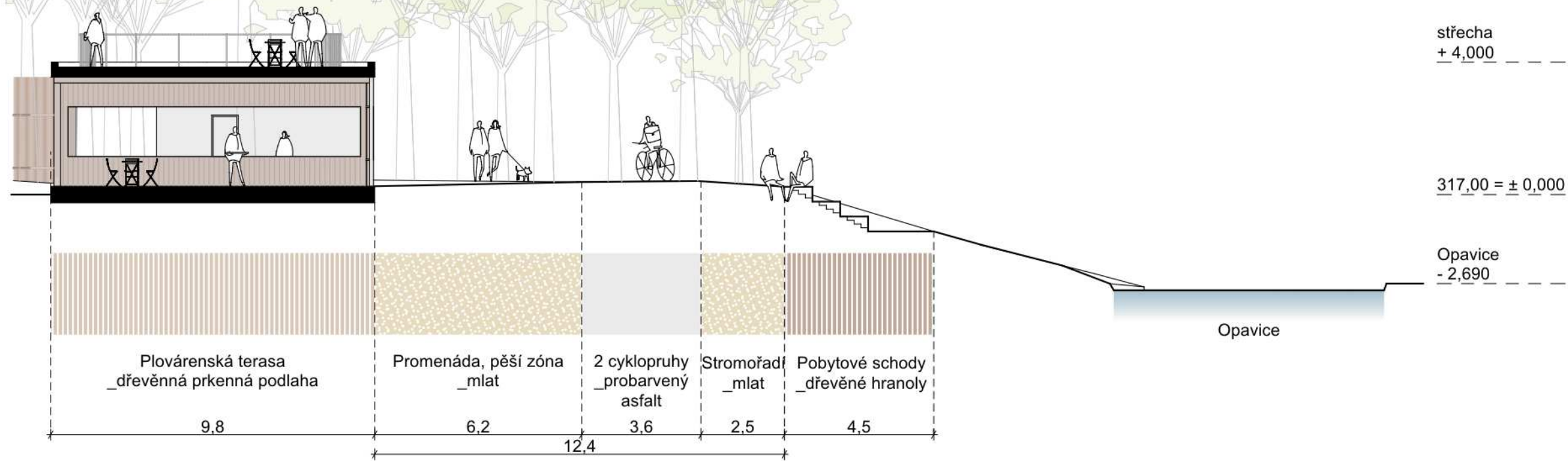
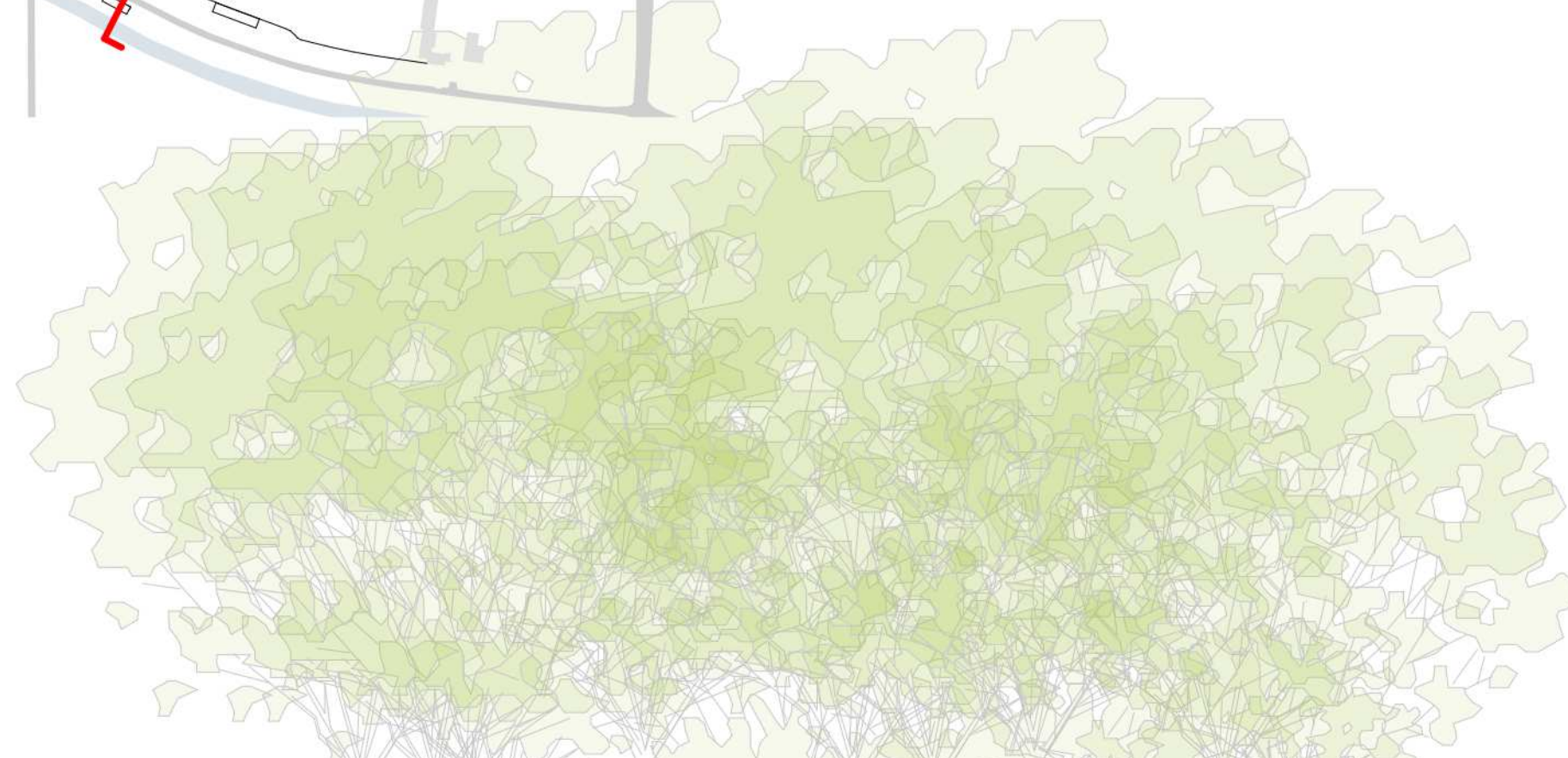
projektant
Projektíl architekti s.r.o.
Malátova 13
150 00 Praha 5 ● cz

projektant
Město Krnov
Hlavní náměstí 96/1, Pod Bezručovým vrchem,
794 01 Krnov

projekt
Dostavba letního koupaliště v Krnově
Petrovická 365, Pod Bezručovým vrchem,
794 01 Krnov

jméno výkresu
Pohled od vstupu ke stávajícímu bazénu a lázeňské promenádě u občerstvení

stupeň dokumentace
Studie
datum
21.05.2021
měřítko



projektant
Projektíl architekti s.r.o.
 Malátova 13
 150 00 Praha 5 ● cz

projektant
Město Krnov
 Hlavní náměstí 96/1, Pod Bezručovým vrchem,
 794 01 Krnov

projekt
Dostavba letního koupaliště v Krnově
 Petrovická 365, Pod Bezručovým vrchem,
 794 01 Krnov

jméno výkresu
Řez B-B - lázeňské občersvení - pobytové schody v říční náplavce

stupeň dokumentace
 Studie
 měřítko
 1:150
 datum
 21.05.2021



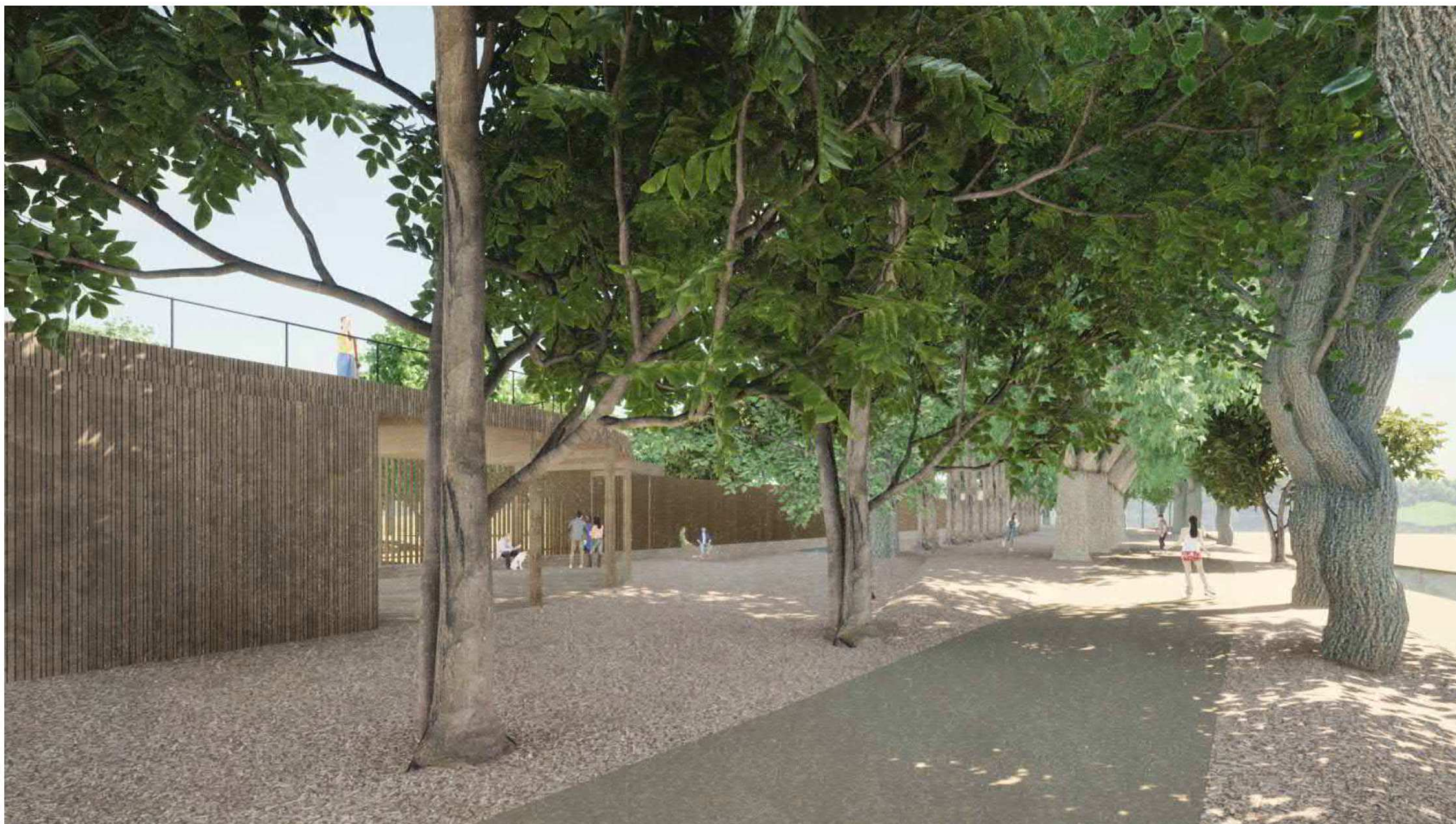
projektant
Projektíl architekti s.r.o.
Malátova 13
150 00 Praha 5 ● cz

projektant
Město Krnov
Hlavní náměstí 96/1, Pod Bezručovým vrchem,
794 01 Krnov

projekt
Dostavba letního koupaliště v Krnově
Petrovická 365, Pod Bezručovým vrchem,
794 01 Krnov

jméno výkresu
Průhled z říční promenády přes lázeňské občerstvení

stupeň dokumentace
Studie
datum
21.05.2021
měřítko



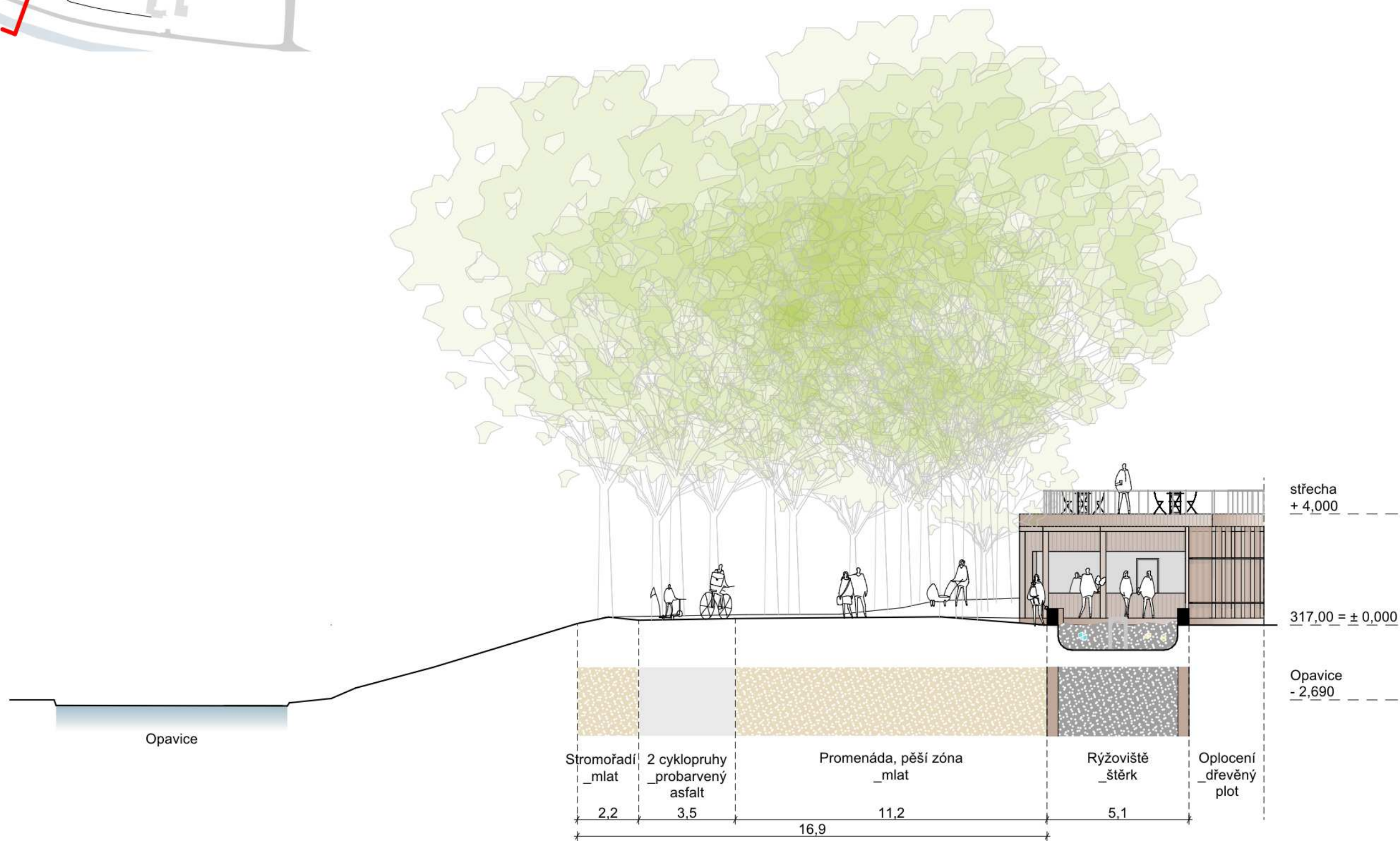
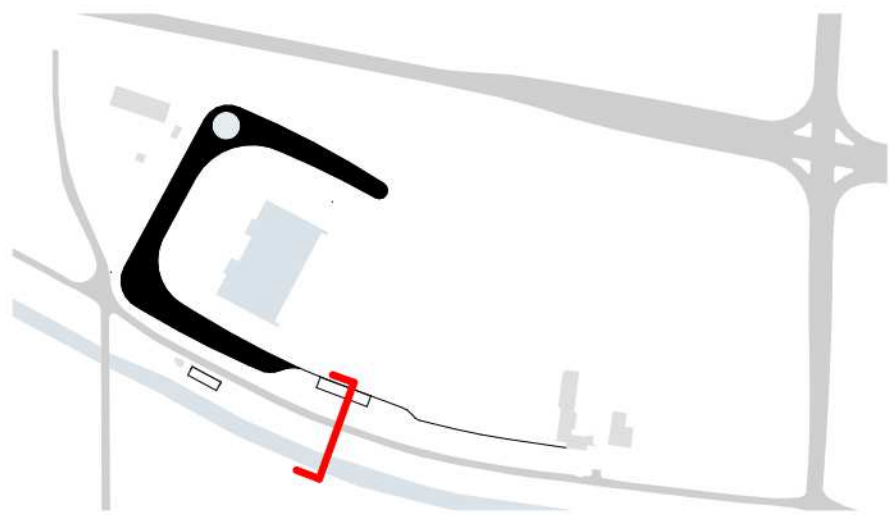
projektant
Projektíl architekti s.r.o.
Malátova 13
150 00 Praha 5 ● cz

projektant
Město Krnov
Hlavní náměstí 96/1, Pod Bezručovým vrchem,
794 01 Krnov

projekt
Dostavba letního koupaliště v Krnově
Petrovická 365, Pod Bezručovým vrchem,
794 01 Krnov

jméno výkresu
Pohled k občerstvení u říční promenády

stupeň dokumentace
Studie
datum
21.05.2021
měřítko



projektant
Projektíl architekti s.r.o.
 Malátova 13
 150 00 Praha 5 ● cz

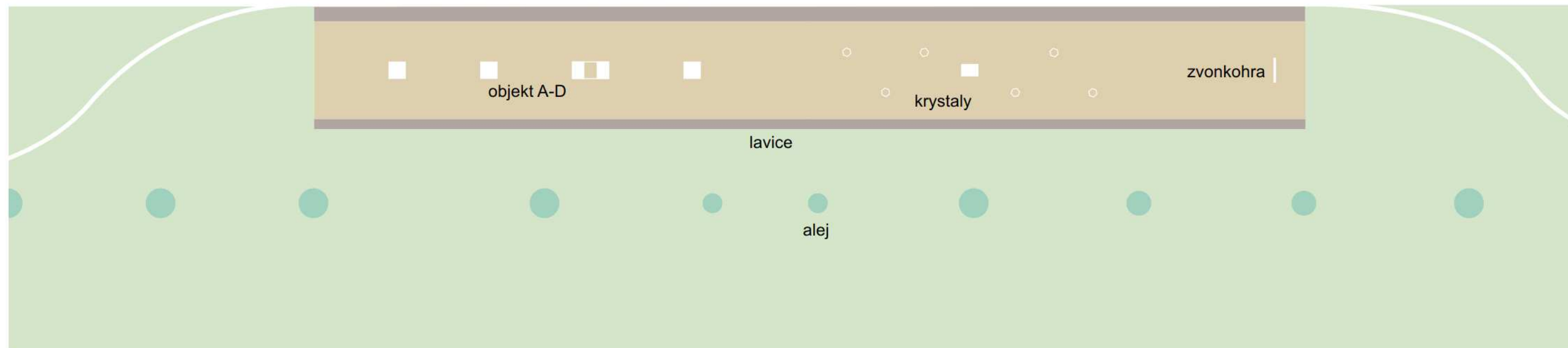
projektant
Město Krnov
 Hlavní náměstí 96/1, Pod Bezručovým vrchem,
 794 01 Krnov

projekt
Dostavba letního koupaliště v Krnově
 Petrovická 365, Pod Bezručovým vrchem,
 794 01 Krnov

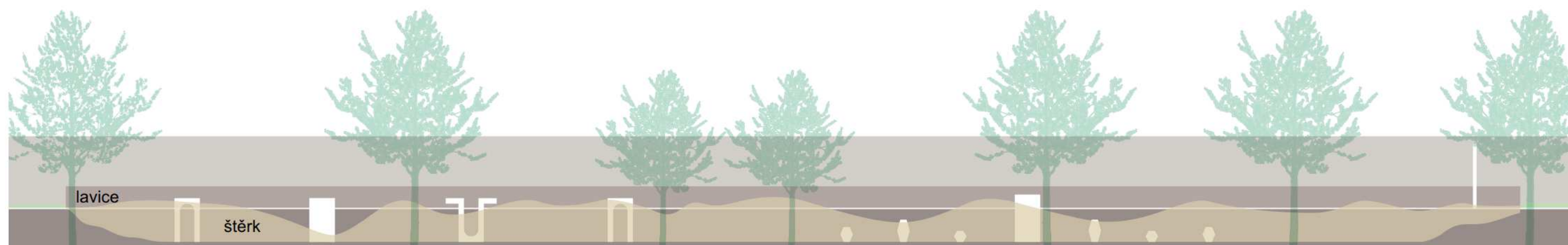
jméno výkresu
Řez C-C_Rýžoviště

stupeň dokumentace
Studie
 měřítko datum
 1:150 21.05.2021

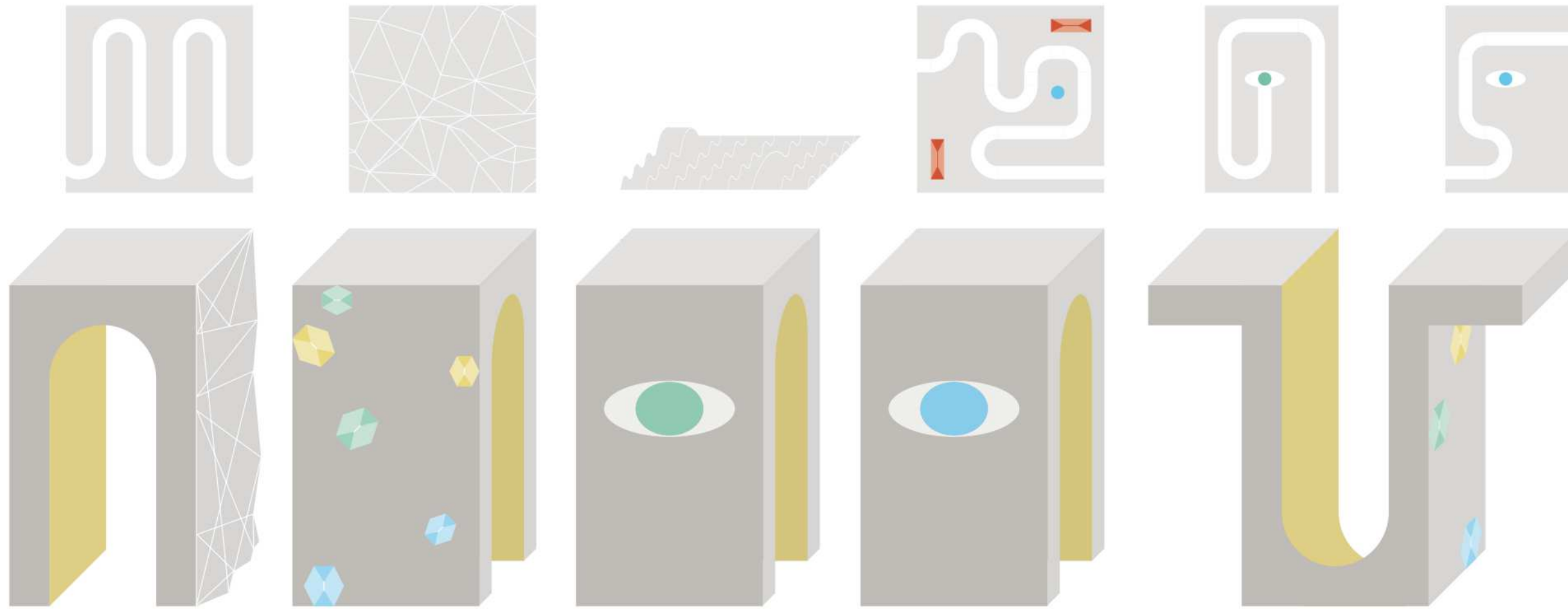
Půdorys



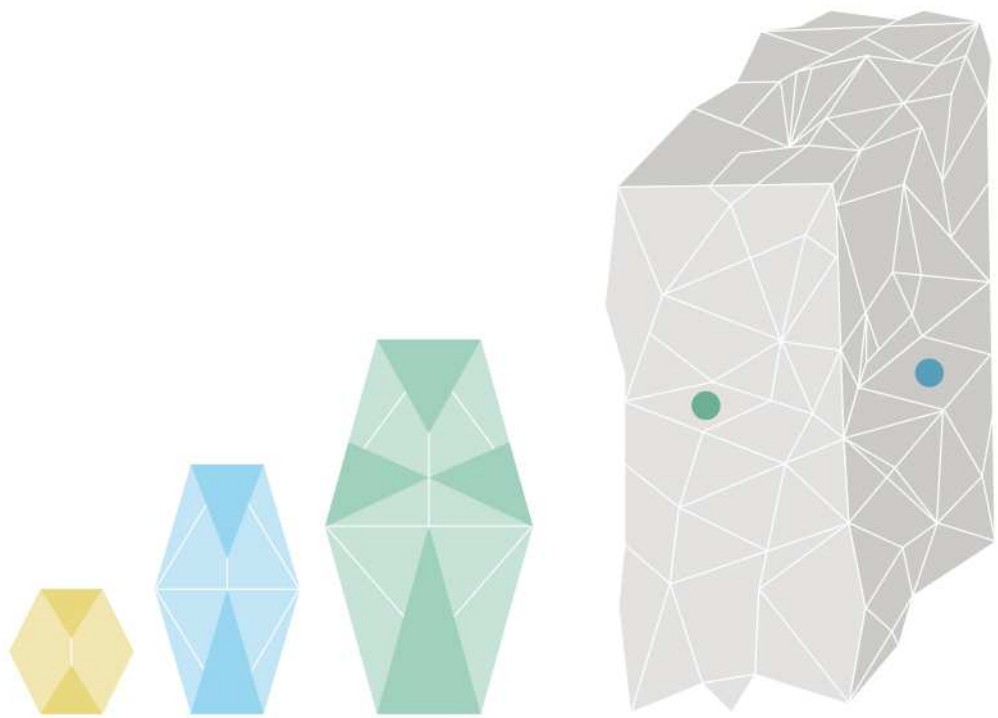
Řez



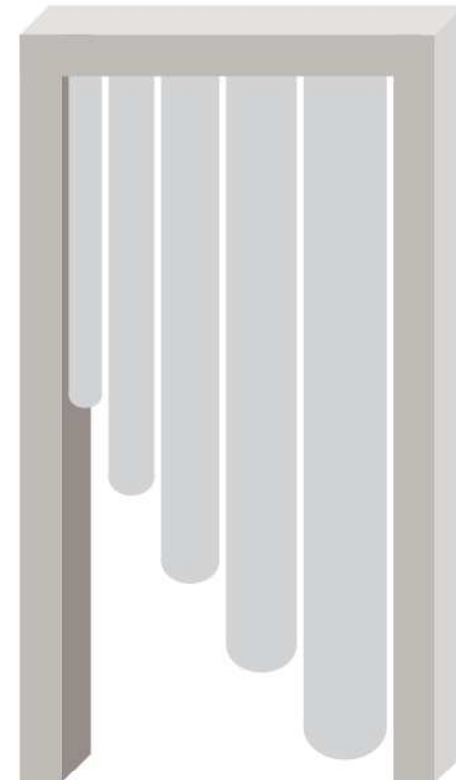
Objekt A-D
variabilní povrchy a desky



Krystaly



Zvonkohra



projektant
Projektíl architekti s.r.o.
Malátova 13
150 00 Praha 5 ● cz

projektant
Město Krnov
Hlavní náměstí 96/1, Pod Bezručovým vrchem,
794 01 Krnov

projekt
Dostavba letního koupaliště v Krnově
Petrovická 365, Pod Bezručovým vrchem,
794 01 Krnov

jméno výkresu
Prvky dětského hřiště "Rýžoviště"

stupeň dokumentace
Studie
datum
21.05.2021
měřítko



projektant
Projektíl architekti s.r.o.
Malátova 13
150 00 Praha 5 ● cz

projektant
Město Krnov
Hlavní náměstí 96/1, Pod Bezručovým vrchem,
794 01 Krnov

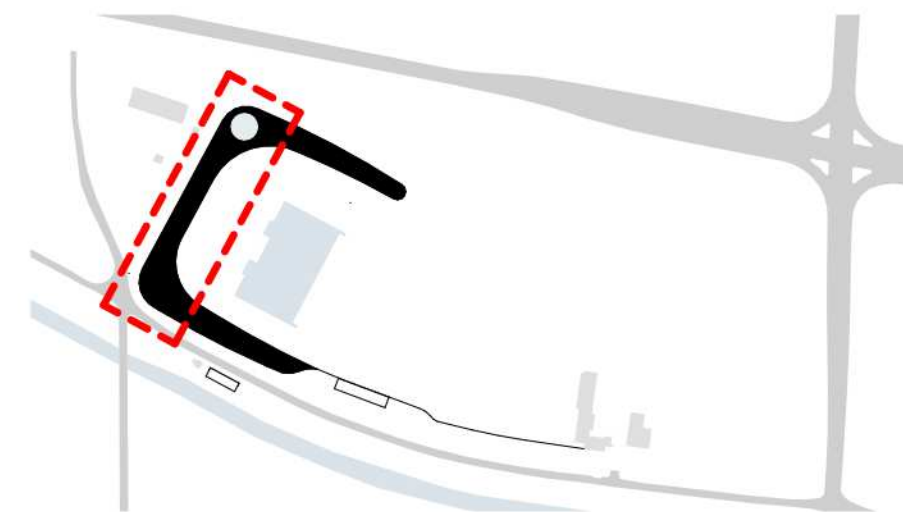
projekt
Dostavba letního koupaliště v Krnově
Petrovická 365, Pod Bezručovým vrchem,
794 01 Krnov

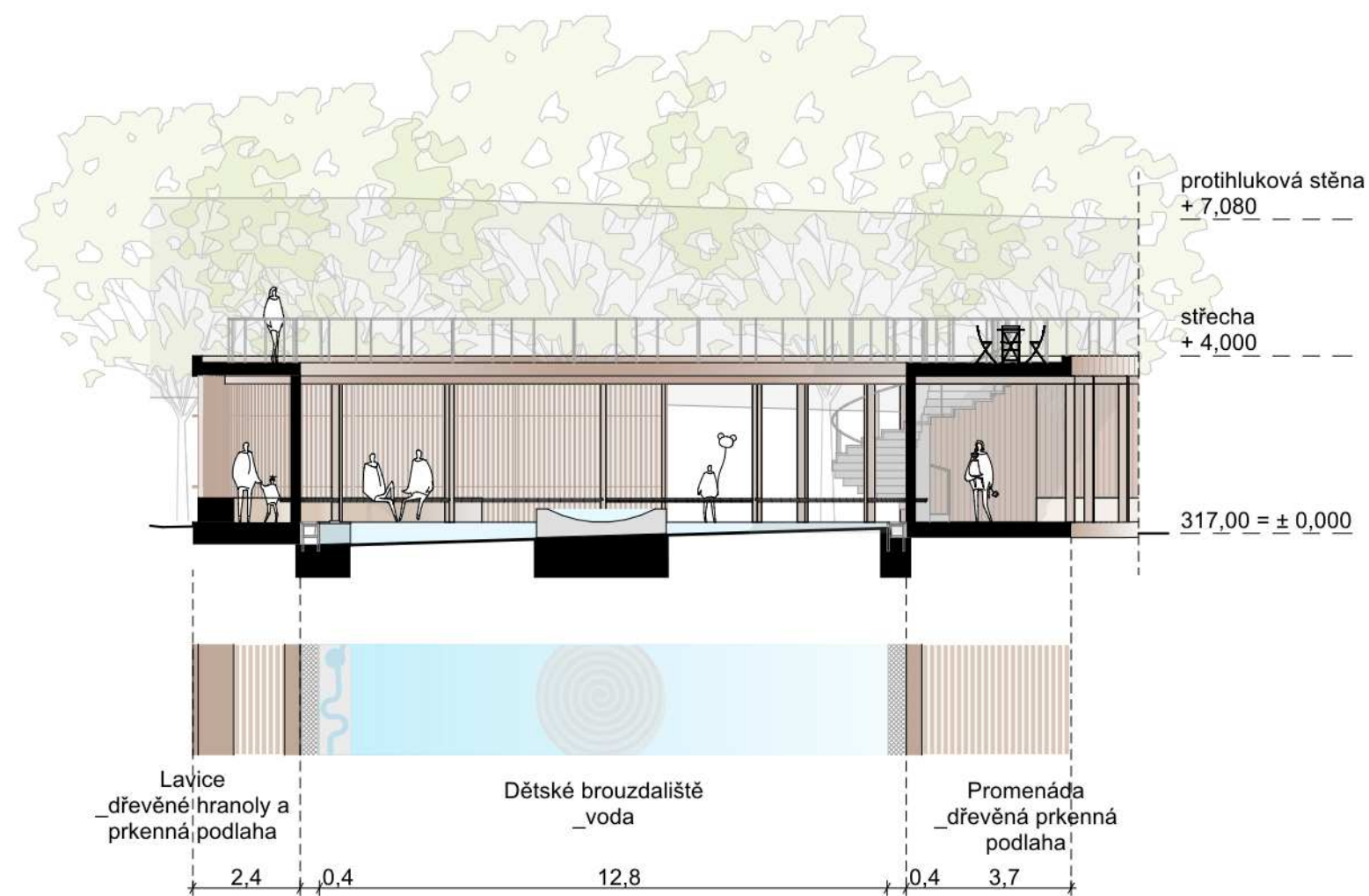
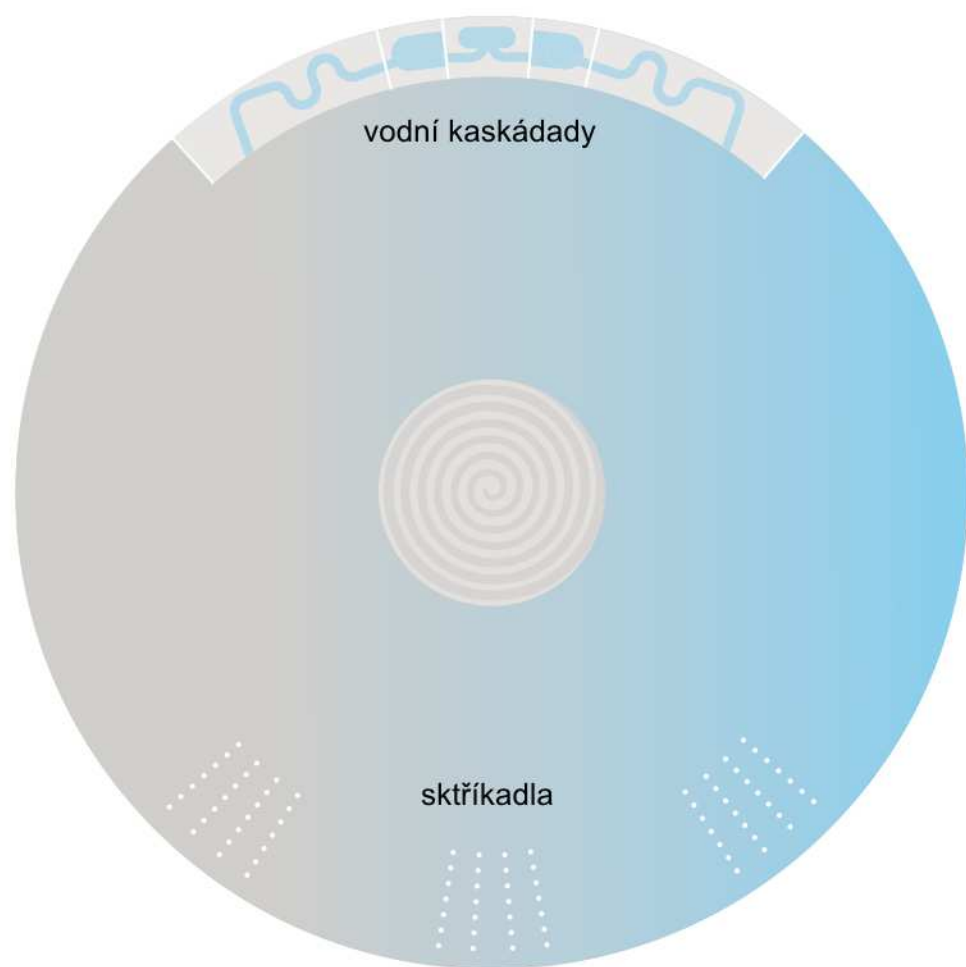
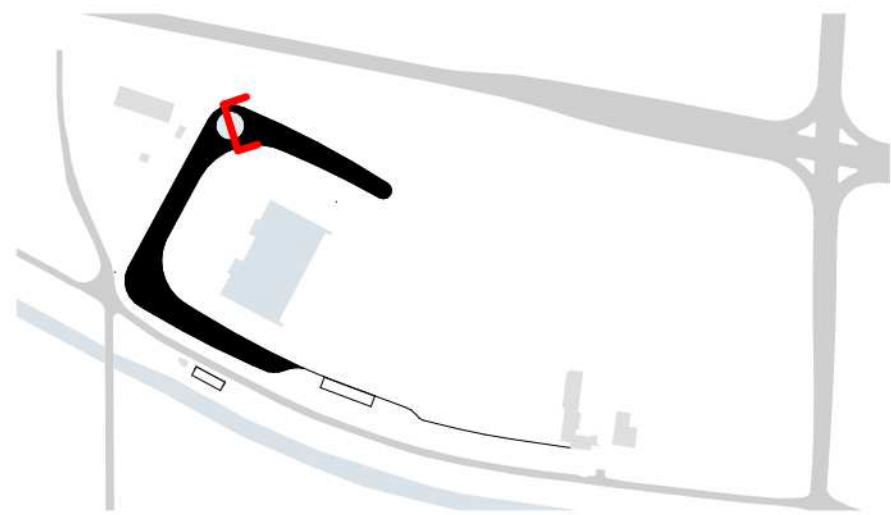
jméno výkresu
**Pohled k občerstvení "U rýžoviště" orientovanému k říční
promenádě a venkovnímu dětskému hřišti**

stupeň dokumentace
Studie
datum
21.05.2021
měřítko



Tabulka místností			
Číslo zóny	Jméno	Plocha m2	Poznámky
00	Promenáda	1 214,1	
26	WC muži	9,1	
27	Umývárna muži	5,3	
28	Sprchy muži	8,4	
29	WC invalida	4,0	
30	Úklidová místnost	1,9	
31a	Převlékácké kabinky	29,4	14ks
31b	Osobní skříňky	1,5	32ks
32a	Převlékácké kabinky	29,4	16ks
32b	Převlékácké kabinky	1,5	32ks
33a	Sprchy ženy	9,6	
33b	Osobní skříňky	1,5	32ks
34	Umývárna ženy	5,1	
35	WC ženy	8,7	
36a	Rodinná místnost	8,8	
36b	Sprcha a WC	5,1	
36c	Knihobudka	1,1	





projektant
Projektíl architekti s.r.o.
 Malátova 13
 150 00 Praha 5 ● cz

projektant
Město Krnov
 Hlavní náměstí 96/1, Pod Bezručovým vrchem,
 794 01 Krnov

projekt
Dostavba letního koupaliště v Krnově
 Petrovická 365, Pod Bezručovým vrchem,
 794 01 Krnov

jméno výkresu
Řez D-D - Nové dětské brouzdaliště s ochozem a střešní terasou

stupeň dokumentace
 Studie
 měřítko
 1:150
 datum
 21.05.2021



projektant
Projektíl architekti s.r.o.
Malátova 13
150 00 Praha 5 ● cz

projektant
Město Krnov
Hlavní náměstí 96/1, Pod Bezručovým vrchem,
794 01 Krnov

projekt
Dostavba letního koupaliště v Krnově
Petrovická 365, Pod Bezručovým vrchem,
794 01 Krnov

jméno výkresu
Pohled k novému dětskému brouzdališti od rodičovského zázemí

stupeň dokumentace
Studie
datum
21.05.2021
měřítko



projektant
Projektill architekti s.r.o.
Malátova 13
150 00 Praha 5 ● cz

projektant
Město Krnov
Hlavní náměstí 96/1, Pod Bezručovým vrchem,
794 01 Krnov

projekt
Dostavba letního koupaliště v Krnově
Petrovická 365, Pod Bezručovým vrchem,
794 01 Krnov

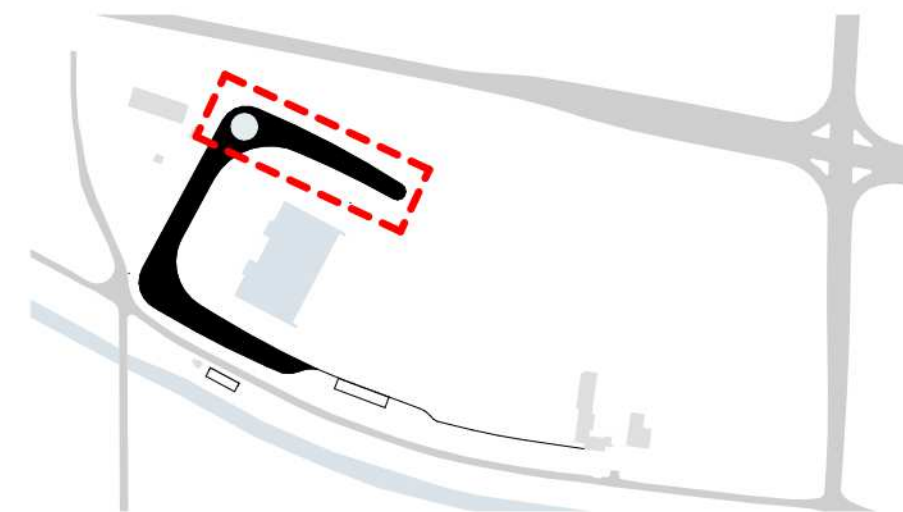
jméno výkresu
Pohled do nového dětského brouzdaliště se střešní terasou

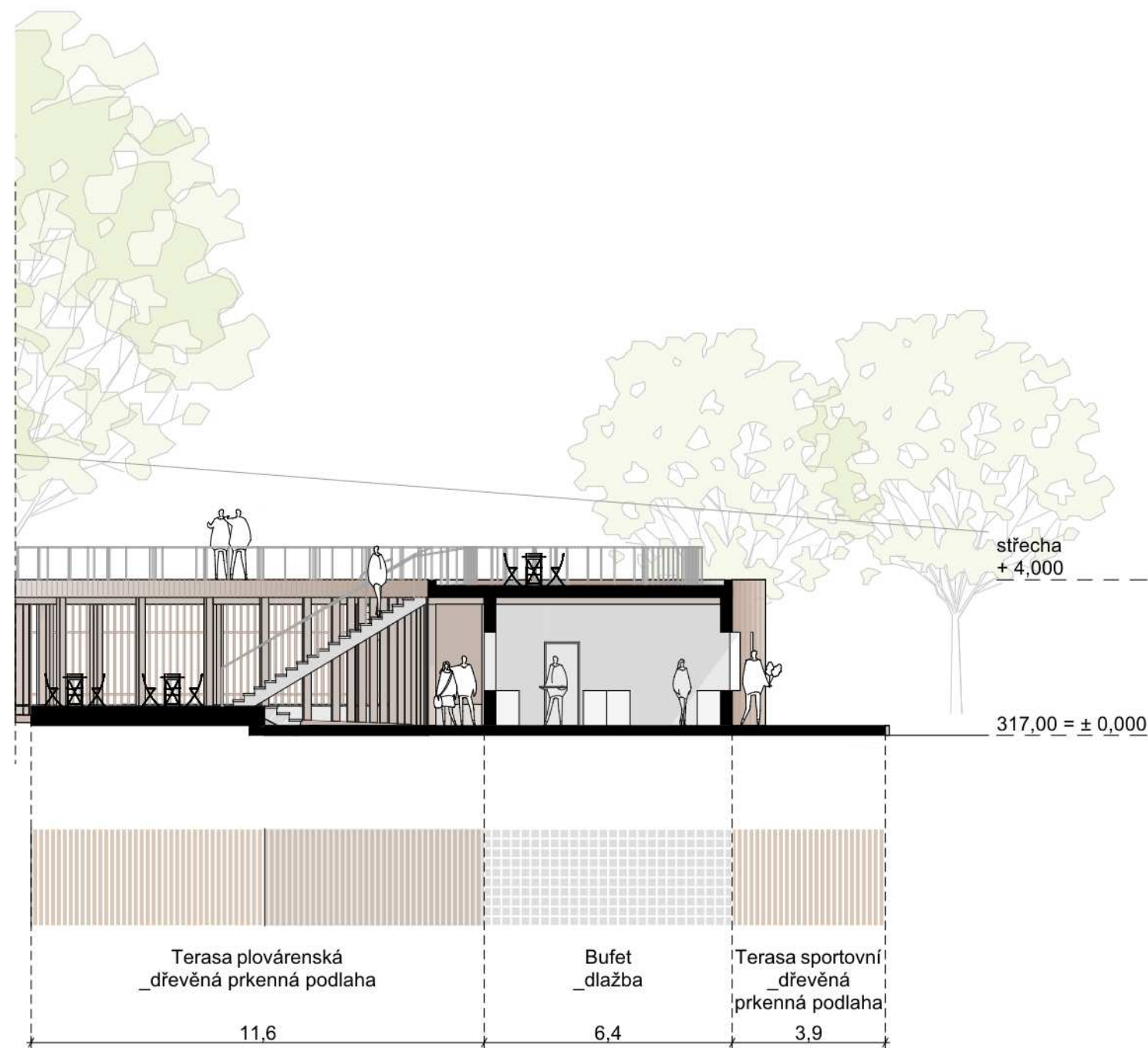
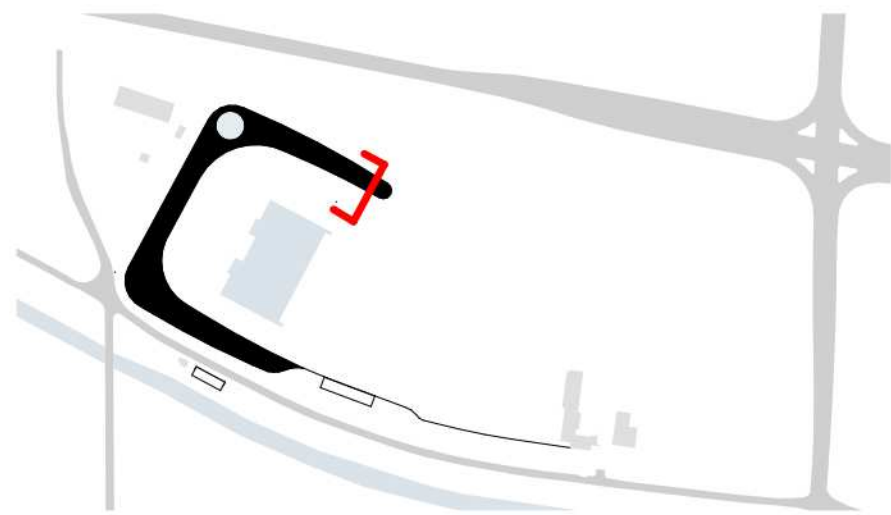
stupeň dokumentace
Studie
datum
21.05.2021
měřítko



Tabulka místností			
Číslo zóny	Jméno	Plocha m2	Poznámky
00	Promenáda	1 214,1	
37	Sklad	10,6	
38	Umývárna muži	5,1	
39	WC ženy	8,8	
40	Sprchy muži	9,0	
41	WC invalida	5,8	
42a	Převlékací kabinky	33,2	16ks
42b	Osobní skříňky	1,5	32ks
42c	Osobní skříňky	1,5	32ks
43a	Sprchy ženy	8,9	
43b	Osobní skříňky	1,5	32ks
44	Umývárna ženy	5,8	
45	WC ženy	9,0	
46	Sportovní zázemí	16,7	
47	Studna	11,8	
48	Bufet	37,7	
49	Odpad	2,3	
50	Úklid	1,5	

Tabulka místností			
Číslo zóny	Jméno	Plocha m2	Poznámky
51	WC zaměstnanci	1,9	
52	Šatna	4,8	
53	Chodba	5,4	
54a	Dětský bazén	124,7	
54b	Brodítko	3,8	
57	Terasa veřejná	81,0	
58	Terasa plovárenská	38,3	
59	Terasa plovárenská	138,1	





projektant
Projektíl architekti s.r.o.
Malátova 13
150 00 Praha 5 ● cz

projektant
Město Krnov
Hlavní náměstí 96/1, Pod Bezručovým vrchem,
794 01 Krnov

projekt
Dostavba letního koupaliště v Krnově
Petrovická 365, Pod Bezručovým vrchem,
794 01 Krnov

jméno výkresu
Rez E-E - občerstvení u zóny sportu se střešní terasou

stupeň dokumentace
Studie
datum
21.05.2021
měřítko
1:150



projektant
Projektíl architekti s.r.o.
Malátova 13
150 00 Praha 5 ● cz

projektant
Město Krnov
Hlavní náměstí 96/1, Pod Bezručovým vrchem,
794 01 Krnov

projekt
Dostavba letního koupaliště v Krnově
Petrovická 365, Pod Bezručovým vrchem,
794 01 Krnov

jméno výkresu
Pohled na terasu občerstvení u sportovní zóny

stupeň dokumentace
Studie
datum
21.05.2021
měřítko