

LEGENDA MÍSTNOSTÍ

SO 107 Hygienizace kalu

SO 110 Mechanické odvodnění kalu

OZN	ÚČEL MÍSTNOSTI	PLOCHA	STROP	STĚNY	PODLAHA
101	STÁČENÍ PRŮMYSL. VOD	105,00 M2	SENDOV. PANEL	SENDOV. PANEL	BETON + NÁTĚR
102	ODVODNĚNÍ KALU	151,00 M2	SENDOV. PANEL	SENDOV. PANEL	BETON + NÁTĚR
103	ROZVODNA	15,50 M2	SENDOV. PANEL	SENDOV. PANEL	BETON + NÁTĚR
104	HYGIENIZACE KALU	65,00 M2	SENDOV. PANEL	SENDOV. PANEL	BETON + NÁTĚR

LEGENDA HMOT

	NOVÉ ŽELEZOBETONOVÉ KONSTRUKCE
	KOMPOZITNÍ POKLOPY
	ZÁMKOVÁ DLAŽBA
	ROŠTY OCELOVÉ, POZINKOVANÉ
	TEPELNÁ IZOLACE
	DODÁVKA OCELOVÉ HALY
	ZAŘÍZENÍ TECHNOLOGIE

ZMĚNA VÝKRESU :

Č. ZMĚNY	PŘEDMĚT ZMĚNY	ZMĚNU PROVEDL	PODPIS	DATUM ZMĚNY

A. Pozemní objekty

DOKUMENTACE SKUTEČNÉHO PROVEDENÍ STAVBY

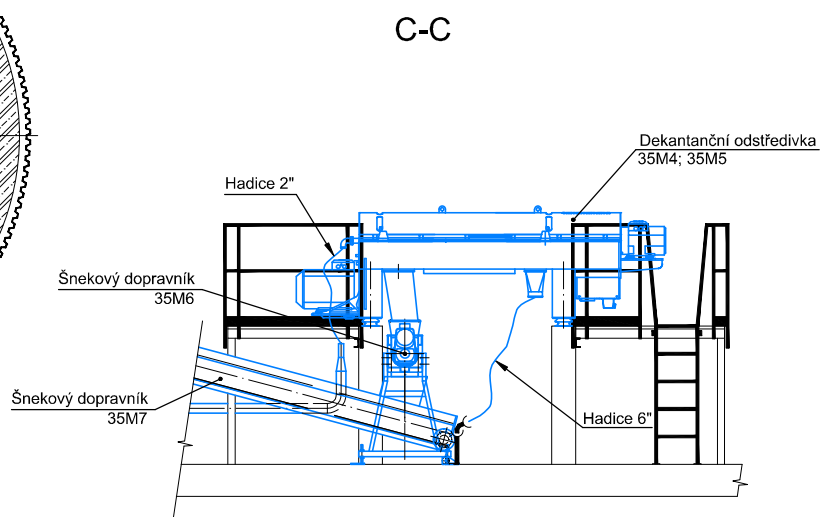
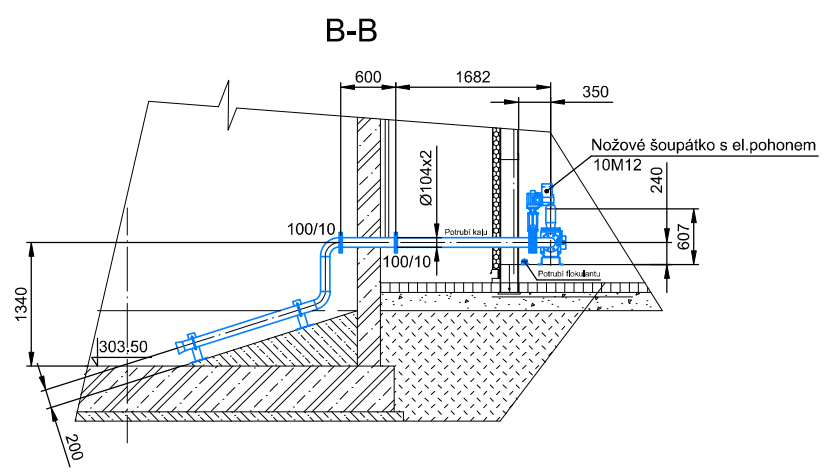
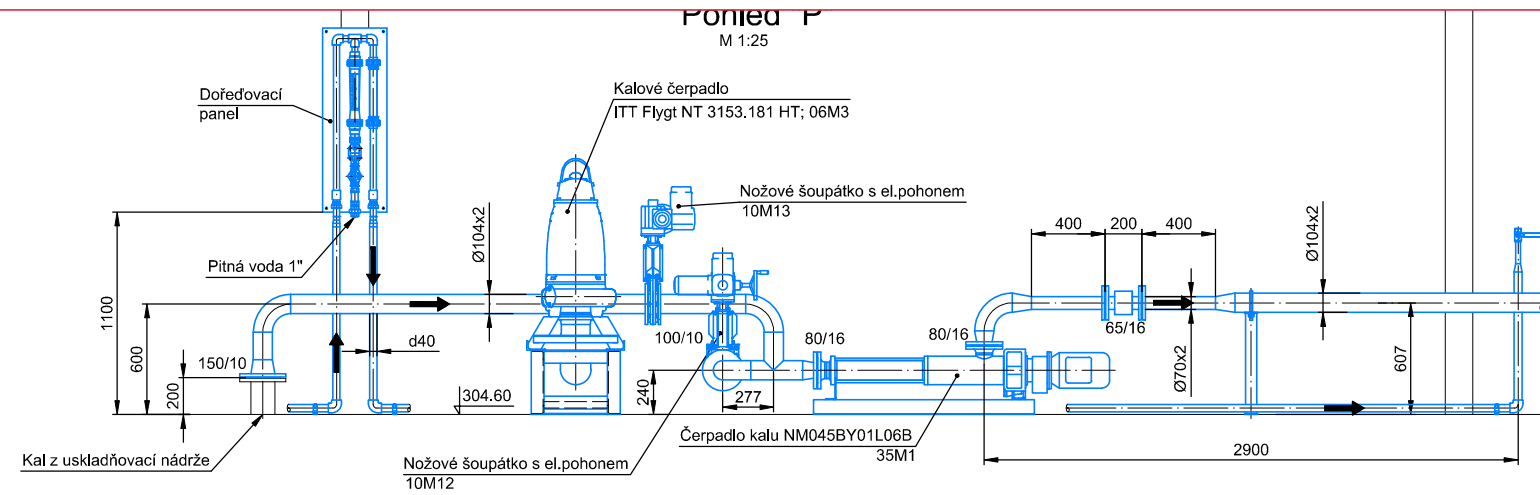
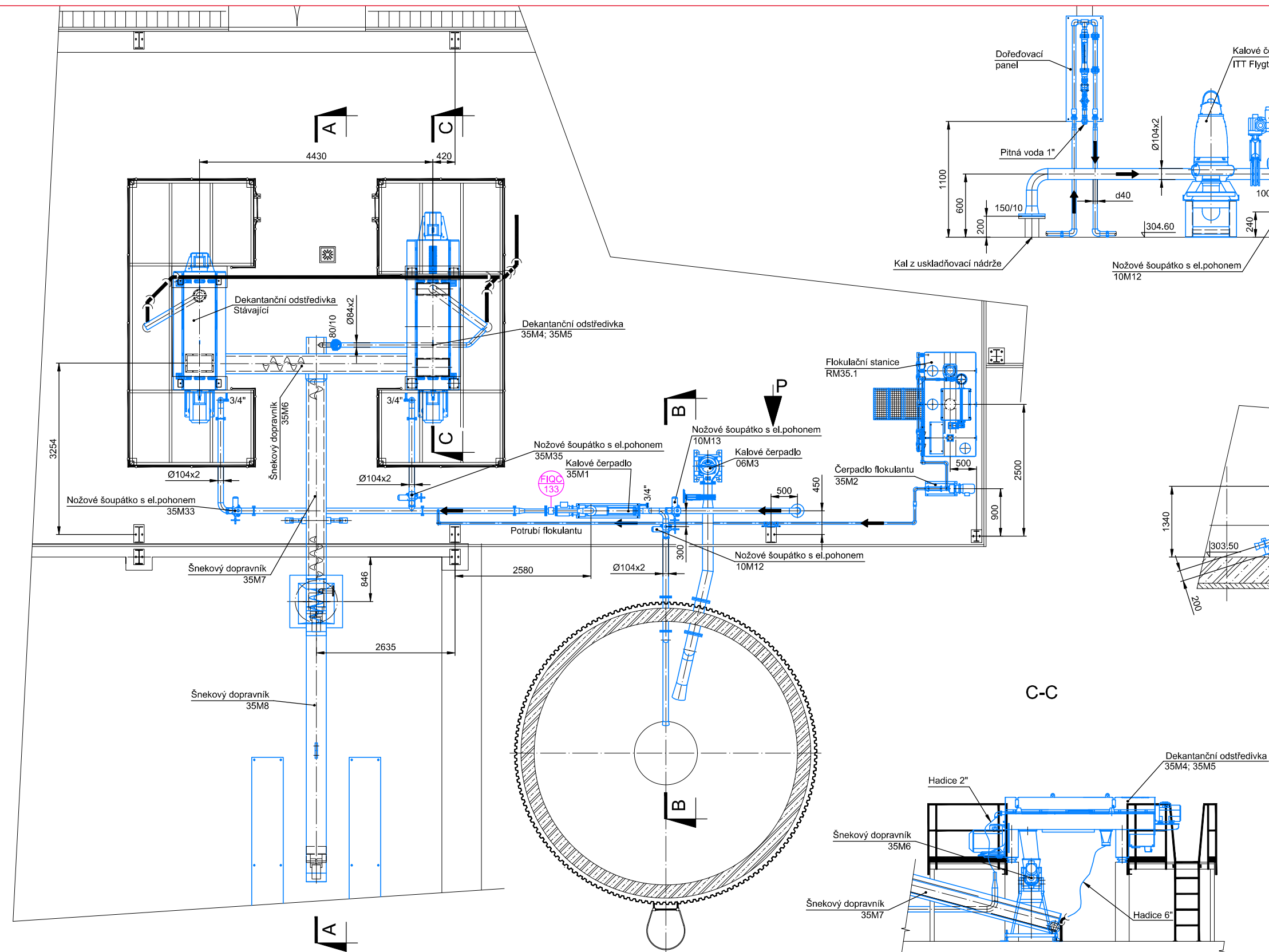
709 00 OSTRAVA - Výstavní 2224/8

TEL: (+420) 596 633 836 FAX: (+420) 596 633 889

(+420) 596 664 111 E-MAIL: koneko@koneko.cz

Investor :	Město Krnov	Hlavní inženýr projektu :	Ing. Roman Kaleta
Akce :	Krnov - intenzifikace ČOV	Zodp. projektant :	Ing. Roman Kaleta
Objekt :	SO 107 Hygienizace kalu SO 110 Mechanické odvodnění kalu	Vypracoval :	Ing. Radmila Alraimová
Zakázkové číslo :	1998/RDS-2010	Kontroloval :	Ing. David Kotecký
Archivní číslo :	1998/03	Číslo přílohy :	A.107.3
		Měřítko :	1 : 75
		Stupeň :	DSPS
		Datum :	Červenec 2011

TENTO VÝKRES A JEHO PŘÍLOHY JSOU NAŠÍM DUŠEVNÍM VLASTNOSTÍM, NESMÍ BÝT BEZ NAŠEHO PŘEDCHOZÍHO PÍSEMNÉHO SOUHLASU KOPÍROVÁNY, ROZMNOŽOVÁNY ANI ZPŘÍSTUPNĚNY JINÝM OSOBÁM NEBO FIRMÁM



DOKUMENTACE SKUTEČNÉHO PROVEDENÍ STAVBY					
 KONEKO			709 00 OSTRAVA - Výstavní 2224/8 TEL. (+420) 596 633 836 FAX : (+420) 596 633 689 (+420) 596 664 111 E-MAIL: koneko@koneko.cz		
Investor : Město Krnov			Hlavní inženýr projektu : <i>gsk</i> Ing. Roman Kaleta		
Akce : Krnov - intenzifikace ČOV			Zodp. projektant : Ing. Luděk Petřiválský <i>lpet</i>		
Objekt : PS 210 Mechanické odvodnění		Název přílohy : Půdorysná dispozice		Vyrpracoval : Ing. David Popelář <i>dpop</i>	
				Kontroloval : Ing. Luděk Petřiválský <i>lpet</i>	
Zakázkové číslo :	1998/RDS-2010	Číslo přílohy :	C.210.1	Stupeň :	Datum :
Archivní číslo :	1998_03	Měřítko :	1 : 50	DSPS	05/2011
TENTO VÝKRES A JEHO PŘÍLOHY JSOU NAŠÍM DUŠEVNÍM VLASTNICTVÍM, NESMÍ BÝT BEZ NAŠEHO PŘEDCHOZÍHO PÍSEMNÉHO SOUHLASU KOPIROVÁNY, ROZMNOŽOVÁNY ANI ZPŘÍSTUPNĚNY JINÝM OSOBÁM NEBO FIRMÁM					