

2-drátový systém videovrátných

DPM-D277TMW

7" barevný TFT Wi-Fi monitor

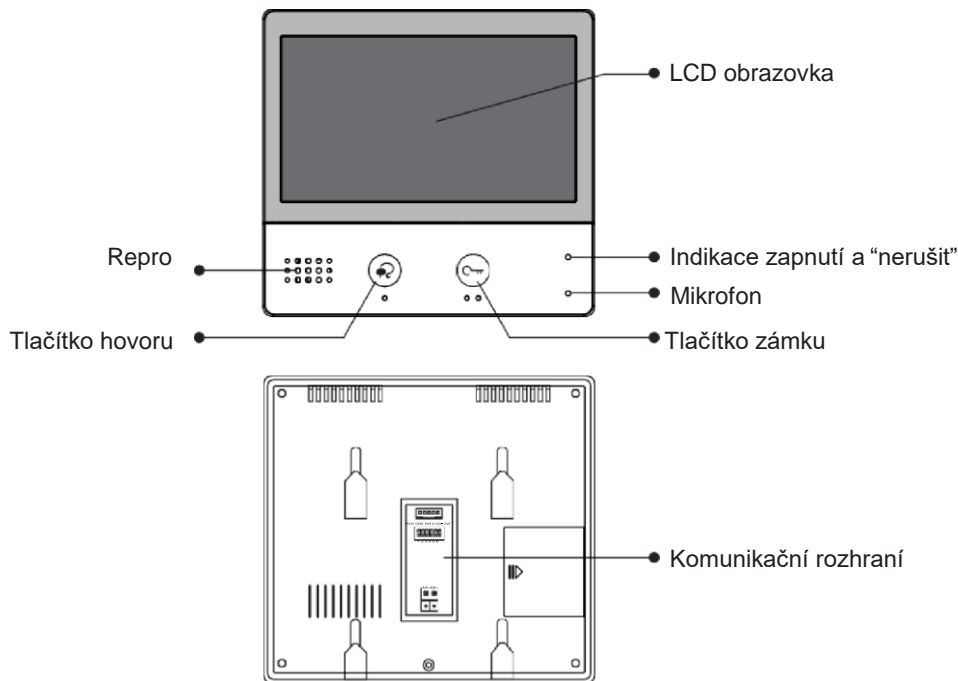
Uživatelský manuál



Obsah

1. Popis	3
2. Upevnění	4
3. Hlavní MENU	5
4. Uskutečnění hovoru	7
5. Přiblížení a posuv obrazu	8
6. Monitoring	8
7. Interkom – volání mezi monitory	10
7. Prohlížení záznamu hovorů	12
9. Ovládání světel modulem RLC	13
10. Funkce “nerušit”	13
11. Přesměrování hovoru	14
12. Nastavení	15
13. Stažení aplikace 2Easy APP	26
14. Náhled na dveřní stanici aplikací 2Easy APP	27
15. Jak to funguje... ..	28
16. Specifikace	29
17. Opatření	30

1. Popis



Vlastnosti

Repro	Generuje zvuk snímaný dveřní stanicí.
Tlačítko hovoru	Potvrzuje spojení s dveřní stanicí; V pohotovosti lze monitorovat dveřní kameru.
LCD obrazovka	Komunikační rozhraní.
Indikace zapnutí a "nerušit"	LED diody indikují stav zapnutí monitoru a stavu, kdy nebude zvonění rušit uživatele.
Mikrofon	Snímá zvuk obsluhy u monitoru.
Tlačítko zámku	Pro ovládání otevření zámku dveří.
Komunikační rozhraní	Spojení se sběrníci systému, DIP přepínače pro adresu.

Komunikační rozhraní

SW+,SW-: Připojení externího tlačítka zvonku k monitoru.

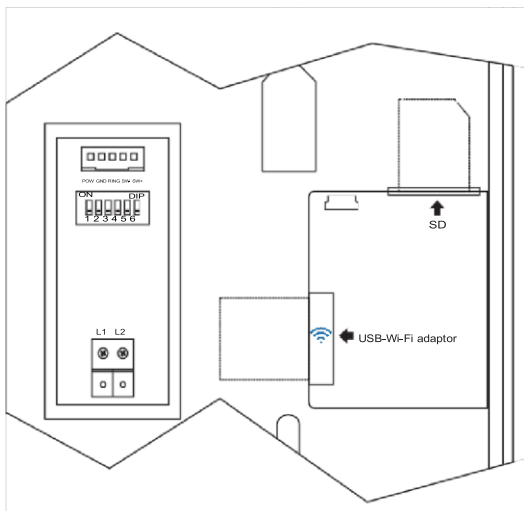
Ring,GND: Připojení externího bzučáku.

POW,GND: DC 12~16V dodatečné napájení.

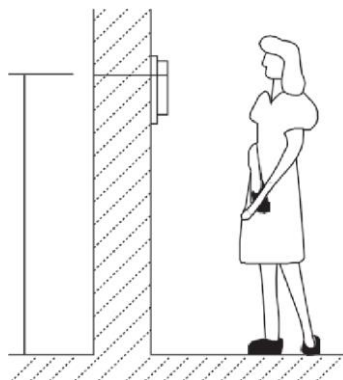
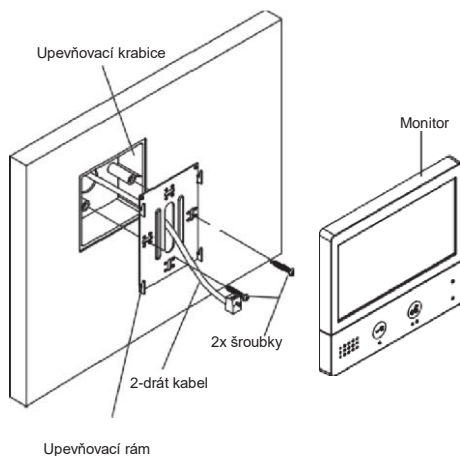
DIP přepínače:

- **Bit1~Bit5:** Definice adresy monitoru.
- **Bit6:** Terminace impedance.

L1,L2: 2-drátové napojení vodičů.



2. Upevnění

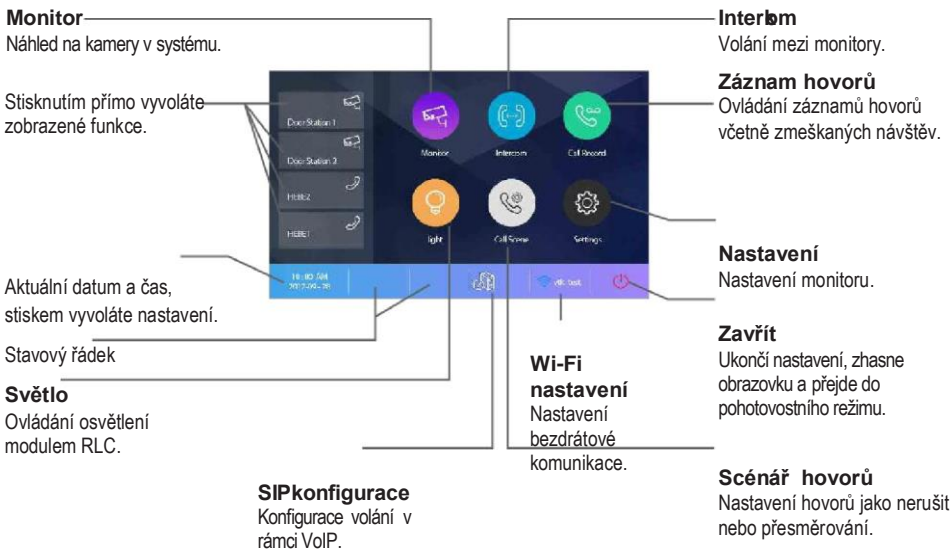


Instalační výška by se měla pohybovat v rozmezí výšky 145~160cm od podlahy.

1. Šroubky upevněte rám ke krabici, která je umístěná pod omítkou.
2. Připojte 2-drátový kabel sběrnice systému.
3. Zacvakněte monitor na rám.




3. Hlavní MENU

Hlavní MENU je výchozím uživatelským rozhraním pro ovládání monitoru. V pohotovostním režimu stiskněte tlačítko zámku nebo ťukněte na displej, objeví se hlavní MENU:



Indikační ikony na displeji

Ikona	Význam	Popis
	Zmeškaný hovor	Zobrazí se, pokud monitor registruje zmeškané volání z dveřní stanice.
	Nerušit	Zobrazeno pokud jsou aktivovány funkce, které lze změnit ve Scénáři hovorů.
	Přesměrování volání	
	Spojení se SIP serverem je v pořádku.	Ikona symbolizuje stav spojení se SIP serverem pro využití volání v rámci VoIP. Klikněte pro změnu nastavení.
	Spojení se SIP serverem nedefinováno.	
	Spojení se SIP serverem není navázáno, chyba spojení.	

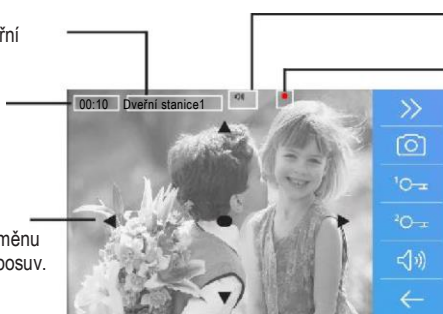
Ikona	Význam	Popis
	Wi-Fi aktivní ale nepřipojeno	Klikněte na ikonu pro změnu nastavení v rámci komunikace bezdrátovou sítí Wi-Fi.
	Wi-Fi neaktivní	
	Wi-Fi aktivní a spojeno	

Během hovoru s dveřní stanicí

Zobrazení aktivní dveřní stanice.

Délka hovoru.

Ovládací růžice pro změnu zobrazení-přiblížení, posuv.



Zobrazuje stav při hovoru.

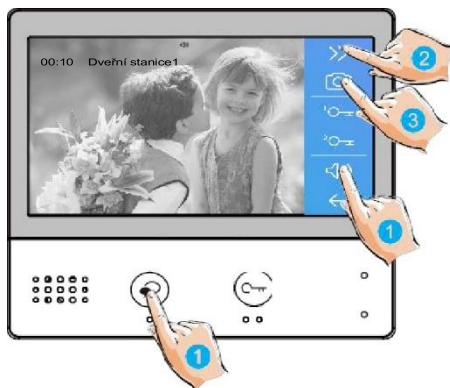
Červená značka při nahrávání.

4. Uskutečnění hovoru

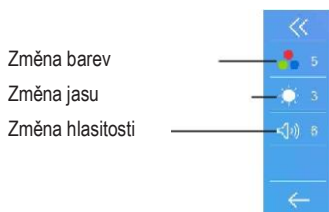
1. Stiskněte tlačítko pro zahájení i ukončení spojení s dveřní stanicí.

2. Pokud to je nutné, lze během hovoru měnit nastavení zvuku.

3. Nebo nahrávat obraz a zvuk z dveřní stanice.



4. Rovněž lze měnit nastavení zobrazení, jako jsou jas, kontrast a barvy:



5. Stiskněte tlačítko pro ovládání dveřních zámků, kterými lze otevřít dveře nebo vrata.



5. Přiblížení a posuv obrazu

Pokud chcete vidět detail obrazu snímaného kamerou dveřní stanice, lze obraz zvětšit a posouvat po monitoru prvky směrové růžice ▲ ▼ ● ◀ ▶

1. Klikněte na obraz pro zobrazení ovládacích prvků.



6. Monitoring

Monitor lze použít pro náhled kamer v systému (např. dveřní stanice, kamera v bytě nebo v garáži).

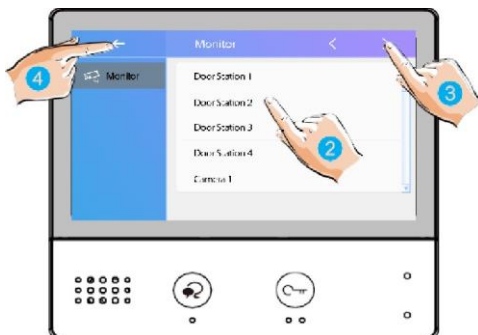
1. Klikněte na ikonu pro aktivaci funkce náhledu na kamery.



2. Vyberte kameru pro zobrazení.

3. Stiskem symbolu ">" lze zobrazovat více kamer v sekvenci.

4. Návrat do předchozí nabídky.



5. Vyberte kameru pro náhled zástupnou ikonou.



6. Pokud jde o kameru dveřní stanice, můžete aktivovat přenos zvuku.

Opětovným stiskem se vrátíte v menu.



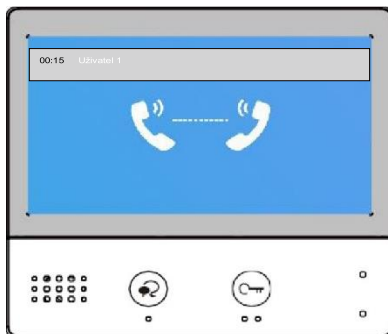
7. Interkom – volání mezi monitory

Je možné komunikovat mezi monitory v jednom systému v rámci bytu nebo bytového domu.

1. Klikněte na ikonu Interkomu.
2. Vyberte ze seznamu účastníků.
3. Kliknutím aktivujete volání...



hovor je aktivní, obraz nebude vidět (monitory nedisponují kamerou):



4. Klikněte pro komunikaci s jiným monitorem.



5. Klikněte pro komunikaci s recepčním monitorem.



6. Pokud systém nedisponuje číslem, které chcete volat, zadejte ho přímo:



- Pokud do systému vstoupí volání z dveří stanice, hovor mezi monitory bude přerušen a nahrazen voláním dveří stanice.

7. Prohlížení záznamu hovorů

Pro prohlížení záznamů hovorů klikněte na ikonu se symbolem sluchátka:

1. Po stisknutí se zobrazí seznamhovorů, jde o příchozí, odchozí a zmeškané.



2. Klikněte na seznam zmeškaných.

Datum a čas volání

Volající



Vybrané záznamy se přehrají automaticky:

3. Stiskněte pro pohyb mezi záznamy

4. Pro smazání klikněte na ikonu koše



9. Ovládání světel modulem RLC

Do systému lze integrovat modul RLC, kterým lze ovládat například osvětlení chodby nebo příchozí cesty k domu.

1. Pro aktivaci klikněte na ikonu.



10. Funkce “nerušit”

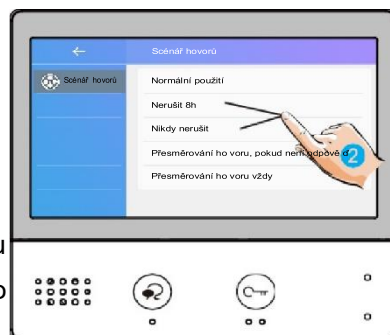
Pokud si nepřejete být rušeni například v noci, aktivací funkce ztlumíte zvonění monitoru.

1. Klikněte na “Scénář hovorů”:



2. Vyberte mezi režimy:

- nerušit po dobu 8h
- nerušit trvale



Aktivní režim změní indikační LED na červenou barvu a na displeji se objeví symbol ztlumeného reproduktoru 🔇.

11. Přesměrování hovoru

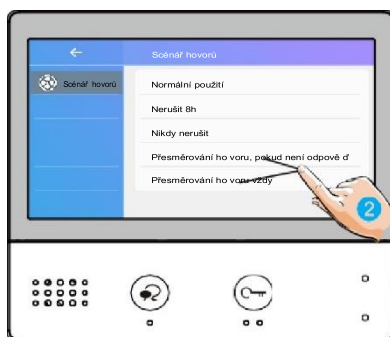
Volání z dveřní stanice může být přesměrováno na Váš telefon. Funkci je nutné nastavit ve spojení s voláním VoIP (voice over IP) a lokální sítí Wi-Fi.

1. Klikněte na “Scénář hovorů”.



2. Vyberte mezi režimy přesměrování:

- Přesměrování hovoru, pokud není odpověď: pokud není volání z dveřní stanice potvrzeno obsluhou monitoru, dojde po 30s k přesměrování na jiné telefonní číslo
 - Přesměrování hovoru vždy: k přesměrování volání z dveřní stanice dojde vždy. Obrazovka monitoru je v případě přesměrování zhasnutá.
- Pro hovory do veřejné sítě se využívá služby VoIP (voice over IP), pro kterou je nutné zvolit vhodného operátora služby nebo adekvátní nastavení SIP serveru.



Aktivní režim přesměrování indikuje ikona na displeji

12. Nastavení

1. Klikněte na ikonu “Nastavení”.

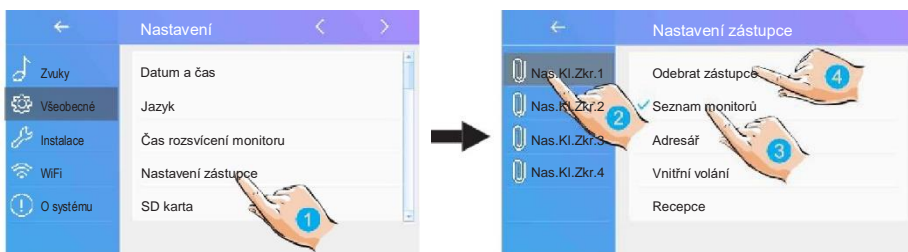


2. Klikněte na patřičnou ikonu pro další volby:

	Zvuky	>	Hlasitost vyzvánění a volba zvonění pro jednotlivé dveřní stanice, intercom, vnitřní volání a recepci.
	Všeobecné	>	Datum a čas, jazyk, čas rozsvícení monitoru, nastavení zástupců, obsluha SD karty, tovární reset.
	Instalace	>	Adresa monitoru, povolení interkomu, upgrade firmware, nastavení systému.
	WiFi	>	Wi-Fi nastavení a konfigurace VoIP (SIP).
	O systému	>	Informace o systému.

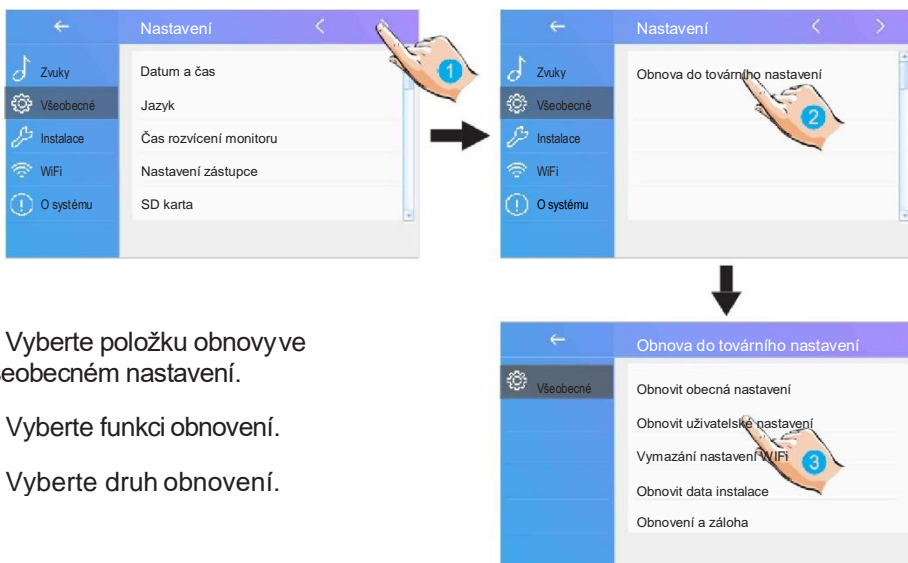
Nastavení zástupce

Nastavení zástupců přímé volby na obrazovce hlavního MENU.



1. Zvolte položku změny nastavení.
2. Vyberte konkrétního zástupce.
3. Vyberte typ funkce pro zástupce.
4. Odebrání funkce zástupce.

Obnova továrního nastavení



1. Vyberte položku obnovy ve všeobecném nastavení.
2. Vyberte funkci obnovení.
3. Vyberte druh obnovení.

Instalační nastavení

Funkce nastavuje adresu monitoru a systémové parametry.

1. Zvolte položku “Instalace”.



Nastavení adresy DIP přepínačem

DIP přepínač na zadní straně monitoru definuje jeho fyzickou adresu v systému, adresu definuje 5 bitů (adresy 0 až 31).

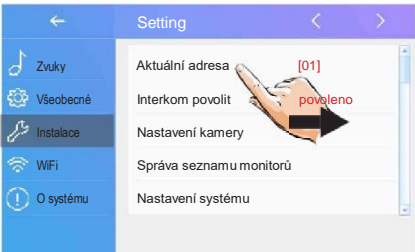
V případě zapojení více monitorů v jednom bytě mohou monitory použít jednu adresu, jeden z monitorů jednoho bytu pak musí být řídicí (master) a ostatní podružené (slave).

6.bit DIP slouží pro impedanční terminaci v řetězci zapojení, poloha “ON” na konci vedení, jinak “OFF”.

						ON(1)		OFF(0)	
1 2 3 4 5 6						1 2 3 4 5 6			

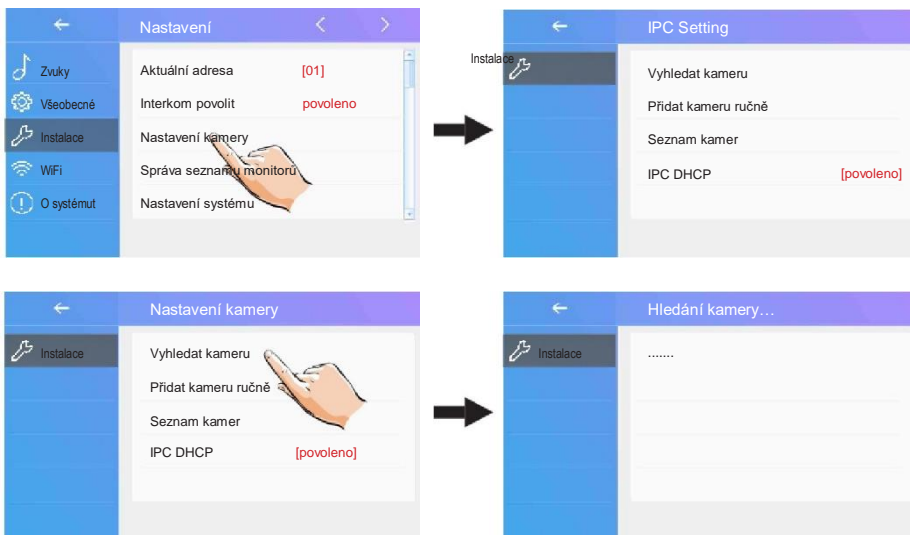
Terminac OFF	Nastaven	Terminac ON	Nastaven
	Monitor na průběžném vedení.		Monitor na konci vedení.

Nastavení a tabulka kombinací DIP přepínače s adresami:



Nastavení kamery

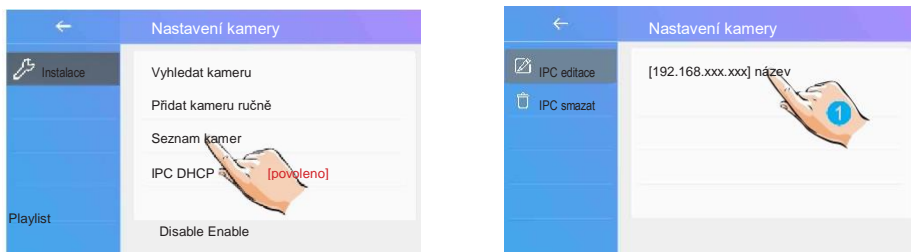
Do systému lze integrovat IP kamery, postup automatického přidání:



Ruční přidání se zadáním parametrů kamery:

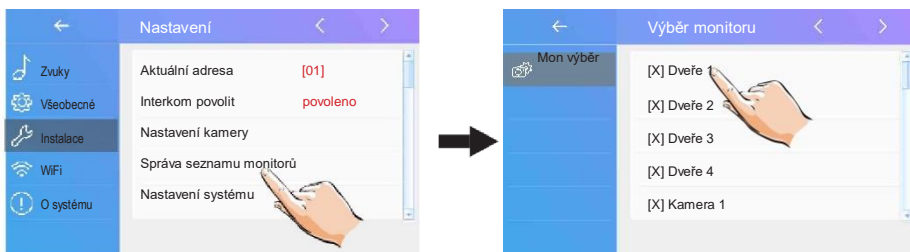


Seznam kamer a jejich pojmenování, kliknutím na název ho lze změnit:

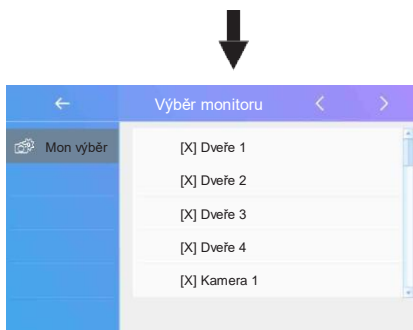


Seznam monitorů

Slouží pro správu seznamu monitorů např. pro intercom.

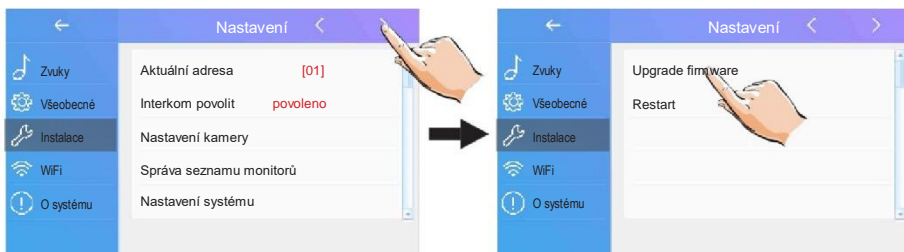


[X] symbol značí přítomnou funkci
[-] symbol značí funkci nepřítomnou

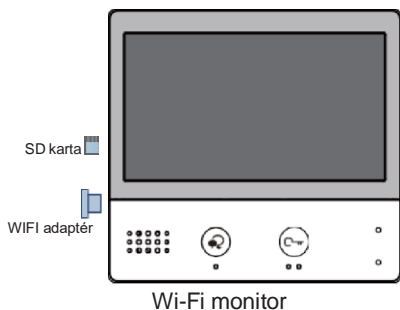


Software upgrade a restart zařízení

Systém lze upgradovat souborem z SD karty.



Nastavení sítě WiFi



3P-USB kabel
pro servisní účely

1. Klikněte na volbu nastavení WiFi.
2. Aktivujte funkci WiFi připojení.
3. Parametry sítě je nutné nastavit.



4. Přejděte na výběr WiFi sítě.
5. A vyberte název sítě SSID, ke které se monitor připojí.



6. Zadejte heslo pro šifru.



7. Zadejte heslo pro šifru.

8. A potvrďte zadání.



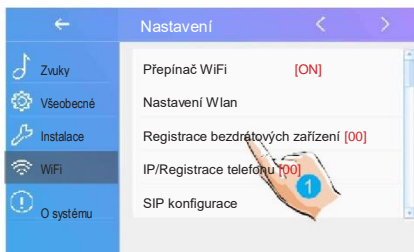
9. Zkuste se připojit k síti WiFi.



Registrace podřízeného WiFi monitoru s Master hlavním monitorem v bytové jednotce

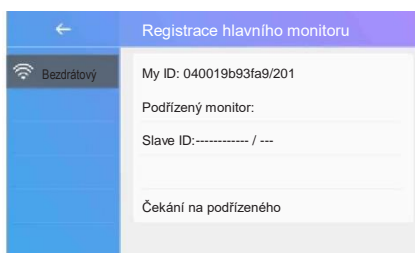
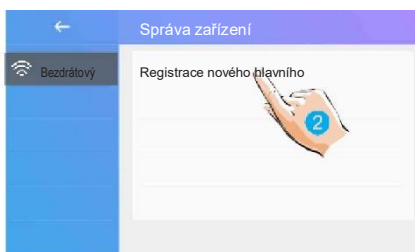
Příklad nastavení jednoho hlavního “master” a druhého podřízeného “slave” monitoru:

1. Klikněte na WiFi nastavení “Registrace bezdrátových zařízení”.

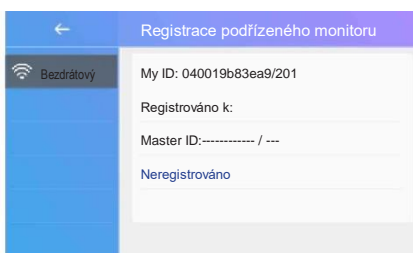
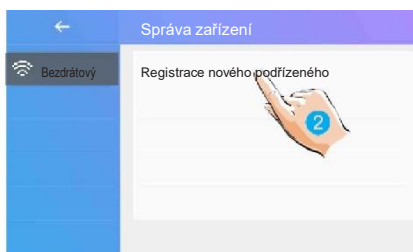


2. Zvolte zda registrovat hlavní nebo podřízený monitor.

hlavní Wi-Fi monitor



podřízený Wi-Fi monitor



Registrace chytrého telefonu v rámci bytu/domu

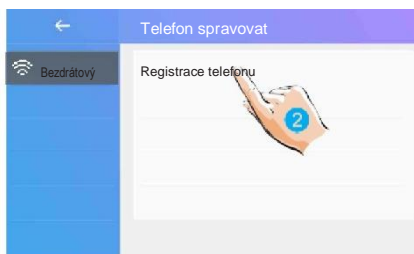
Funkce umožňuje přesměrovat volání dveřní stanice do aplikace v asociovaném chytrém telefonu, který se nachází v lokální síti (v rámci bytu nebo domu).

V systému se chytrý telefon bude jevit jako sub-monitor, na který bude volání rovněž předáno.

1. Klikněte k aktivaci funkce.



2. Potvrďte volbu nastavení.

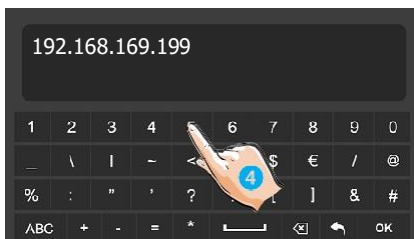


3. Zadejte adresu telefonu.



4. Zadejte IP adresu telefonu (adresa v rámci lokální sítě LAN).

Ujistěte se, že telefon je aktivní v rámci domácí sítě WiFi.



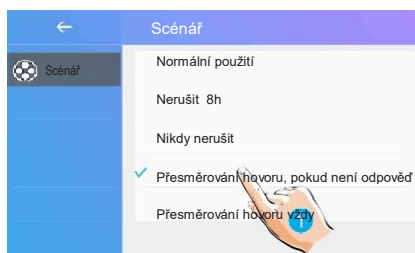
Pokud bude registrace úspěšná, WiFi podřízený monitor/telefon se přidá pod hlavní (master) monitor.



SIP konfigurace

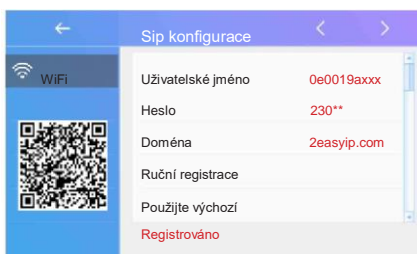
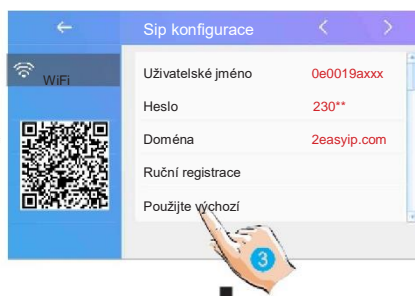
Monitor umožňuje přeměňovat volání dveřní stanice na chytrý telefon jako běžný hovor prostřednictvím volání VoIP (voice over IP) protokolem SIP.

1. V možnostech přeměňování vyberte volby přeměňovat vždy nebo pokud není odpověď.



V nastavení WiFi zvolte konfiguraci VoIP:

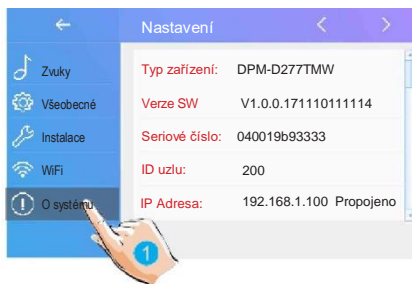
2. Klikněte na položku SIP konfigurace:



3. Výchozí stav vyvoláte kliknutím na "Použijte výchozí". Dále pro volání použijte dva VoIP SIP účty- jeden pro monitor a druhý pro 2Easy aplikaci v telefonu nebo pro jiný VoIP telefon.

O systému

1. Informace o systému:



Typ zařízení: název monitoru

Verze SW: verze software

Seriové číslo: číslo monitoru

ID uzlu: číslo uzlu

IP Adresa: IP adresa v síti

HW adresa: MAC adresa

Maska: maska podsítě LAN

Výchozí trasa: výchozí brána LAN

Adresa DT: kód přístroje

MS kód: zda je přístroj hlavní nebo podřízený

Podřízených: počet podřízených monitorů

13. Stažení aplikace 2Easy APP

1. Scanujte odkaz na stažení aplikace 2Easy APP nebo hledejte aplikaci v instalačních bázích pro systémy Android a iOS.

iOS

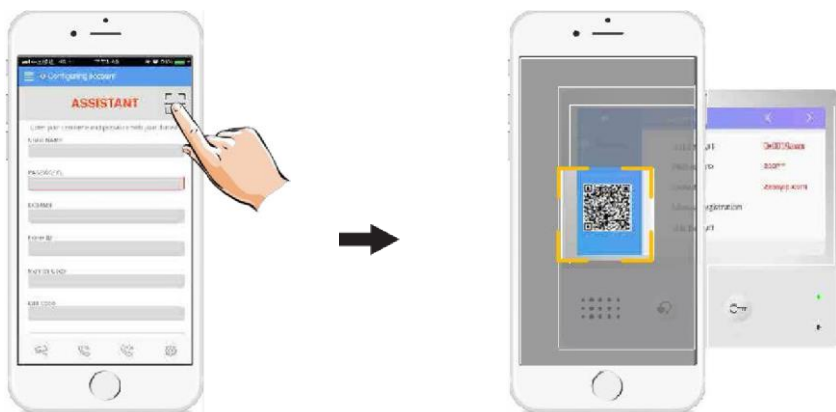


Android



2. Povolte aplikaci přístup na internet a přístup ke kameře; potom na monitoru vstupte do nastavení SIP konfigurace a naskenujte QR kód monitoru do aplikace.

Potvrdte spárování aplikace s monitorem uložením nastavení.



3. Doporučujeme zakázat protocol IPv6 v nastavení, zatím není podporován; viz. následující postup:

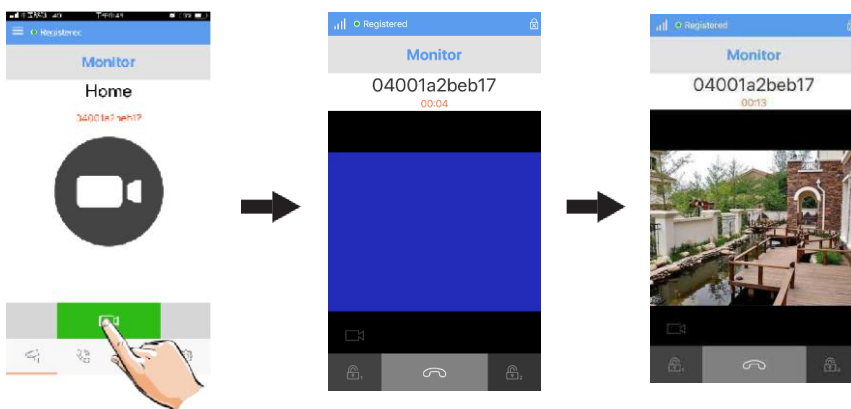


4. Po registraci na SIP server účtu pro aplikaci 2Easy APP zkontrolujestav registrace:



14. Náhled na dveřní stanici aplikací 2Easy APP

V aplikaci 2Easy APP stiskněte na funkci “Monitor” a čekejte na spojení s dveřní stanicí. Spojení se může navazovat až 15sec, modrá obrazovka signalizuje stav spojování.

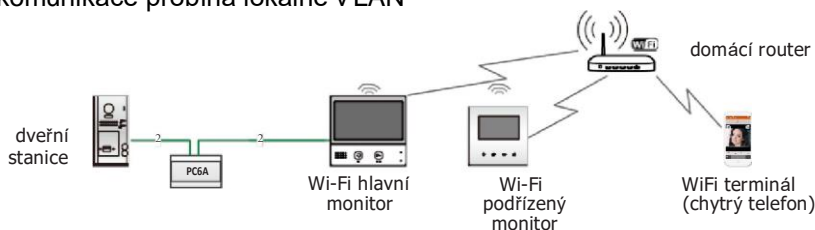


15. Jak to funguje...

Monitor podporuje komunikaci ve dvou režimech v rozlišení zda je Váš chytrý mobilní telefon v rámci lokální sítě LAN nebo je externě v internetu.

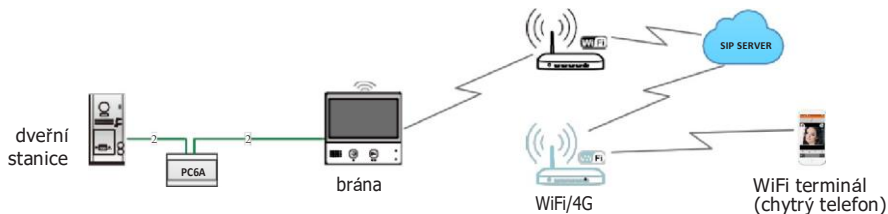
Místní režim – v domácí síti LAN/WiFi

- není třeba SIP serveru
- všechny monitory v jedné síti WiFi
- komunikace probíhá lokálně v LAN

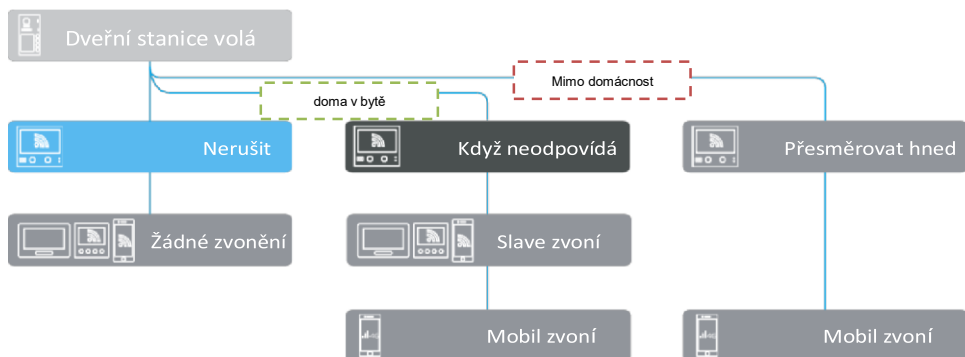


Externí režim – mimo domácí síť v internetu

- SIP server a VoIP účty musí být definovány



- Scénář hovorů (Nerušit / Nedopovídá / Přesměrování) při nepřítomnosti:



16. Specifikace

Komfortní barevný TFT 7" bytový monitor s dotykovou kapacitní obrazovkou a velmi tenkým provedením. Určen pro 2-drátový domovní systém D2.

Rozhraní v češtině. Obrazová paměť. Monitor má tlačítko pro volbu kamer a náhled na dveřní stanici. OSD menu.

Displej: barevný 7", TFT, 800x480

Vnitřní paměť: ano

Slot na microSD: ano, doporučená kapacita max. 16GB

Podpora TPS/GSM: ano (moduly TPS a GSM slouží pro připojení na telefon)

Akční tlačítka: TALK pro navázání komunikace, UNLOCK pro ovládání zámku

Podpora nastavení

- hlasitost zvonění, hlasitost hovoru
- jas, barevnost
- 12 volitelných tónů pro venkovní zvonění a 12 tónů pro interkom, specifický tón pro externí tlačítko zvonku
- nastavení doby zobrazení kamery 30s - 10 minut
- nastavení doby na rozepnutí zámku 1s - 9s
- možnost nastavení rozdílné hlasitosti den/noc

Rozměry: 131x225x18mm (v x š x h)

Napájení: poskytováno z domovní sběrnice, DC 24V
příkon 0,7W v klidu; při komunikaci 8W

Ovládání zámku: zámek se ovládá prostřednictvím kontaktů dveřní stanice, není napájeno z bytového monitoru.

17. Opatření

- 1) Všechny části přístroje chraňte před vibracemi, mechanickým poškozením, nadměrnou vlhkostí a zdrojem prachu.
- 2) Pro ošetření a čištění nepoužívejte chemikálie ale pouze vlhčený hadřík.
- 3) Obraz z dveřní stanice může být zarušen zdroji VF signálů jako jsou mikrovlnné trouby apod.
- 4) Monitor neinstalujte v blízkosti zdrojů tepla.
- 5) Pro napájení použijte doporučený adaptér dodavatelem nebo zdroj napětí schválený pro bezpečný provoz.
- 6) Nezasahujte do vnitřního zapojení monitoru.
- 7) Vyvarujte se zapojení v blízkosti vedení vyššího napětí (rozvodů silové elektřiny).