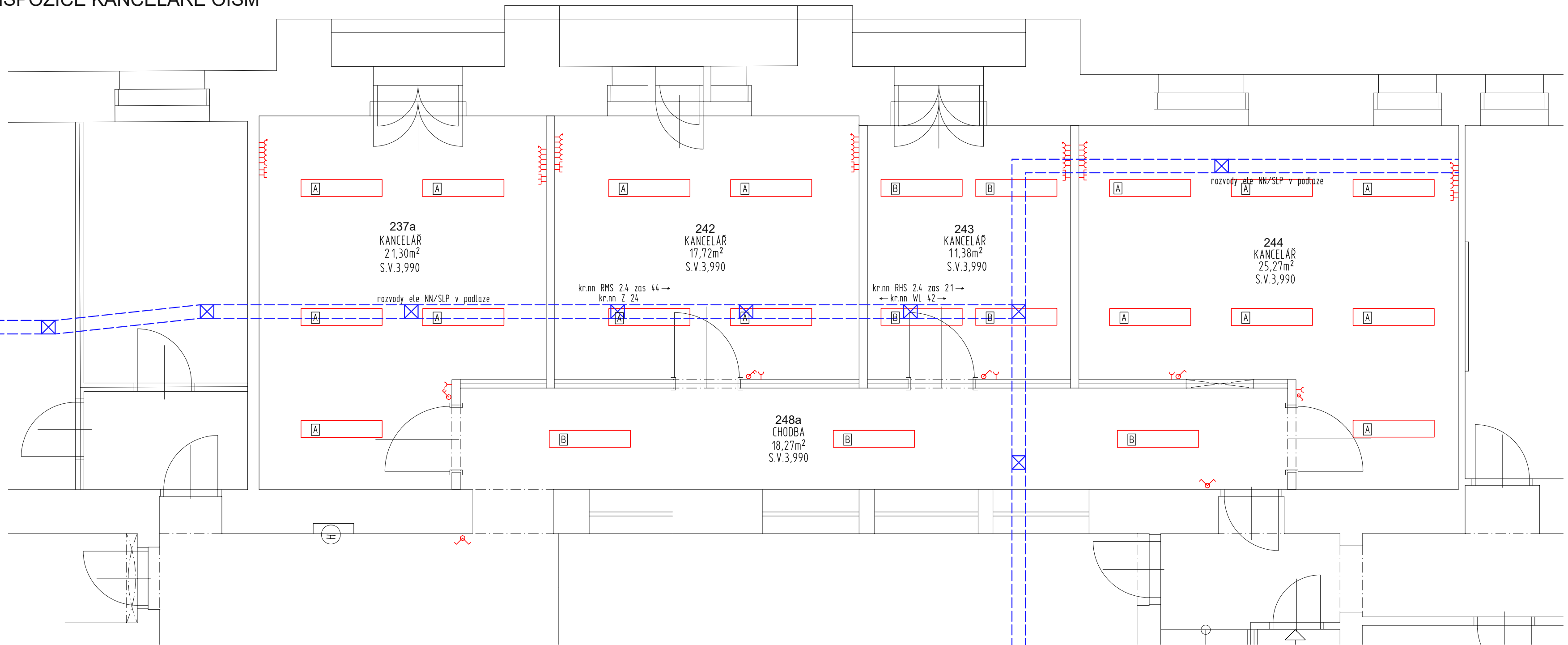








## DISPOZICE KANCELÁŘE OISM



KABELÁŽ VEDENA V PODLAZE (STÁVAJÍCÍ KANÁL), STĚNY ZDĚNÉ a SDK

-  ZÁSUVKA S PŘEPĚŤOVOU OCHRANOU 230V/16A
-  ZÁSUVKA JEDNOTNÁ 230V/16A
-  ZÁSUVKA DATOVÁ
-  SPÍNAČ JEDNOPÓLOVÝ č. 1, 230V, 10A
-  SPÍNAČ DĚLENÝ č. 5, 230V, 10A
-  VYPÍNAČ STŘÍDAVÝ č. 6, 230V, 10A

- |          |   |
|----------|---|
| <b>A</b> | SVÍTIDLO LED 1200/250/66 ZÁVĚSNÉ, IP20,4000 lm, 32W |
| <b>B</b> | SVÍTIDLO LED 1200/250/66 ZÁVĚSNÉ, IP20,3100 lm, 25W |

rozvody ele NN/SLP v podlaze

MÚ KRNOV - OISM	
2.NP - ELEKTROINSTALACE NAVRHOVANÝ STAV	
Datum: 07.11.2023	Měřítčko: 1:50
Kreslí: Pavel Hanzel, referent OISM	