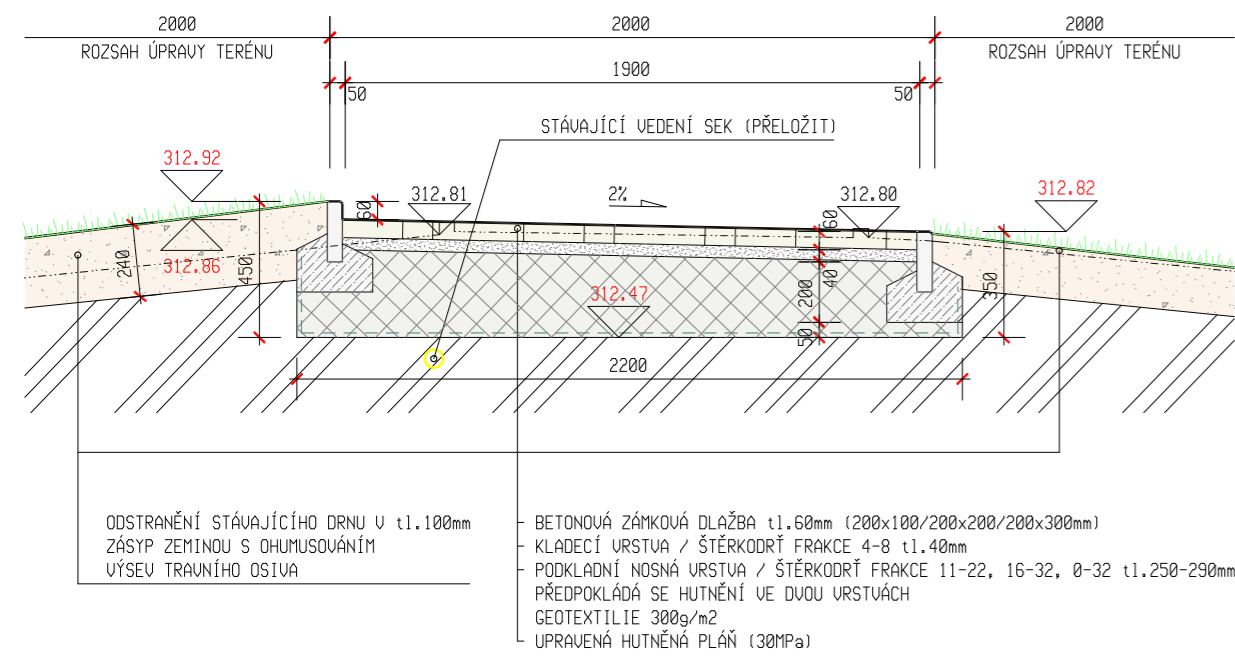
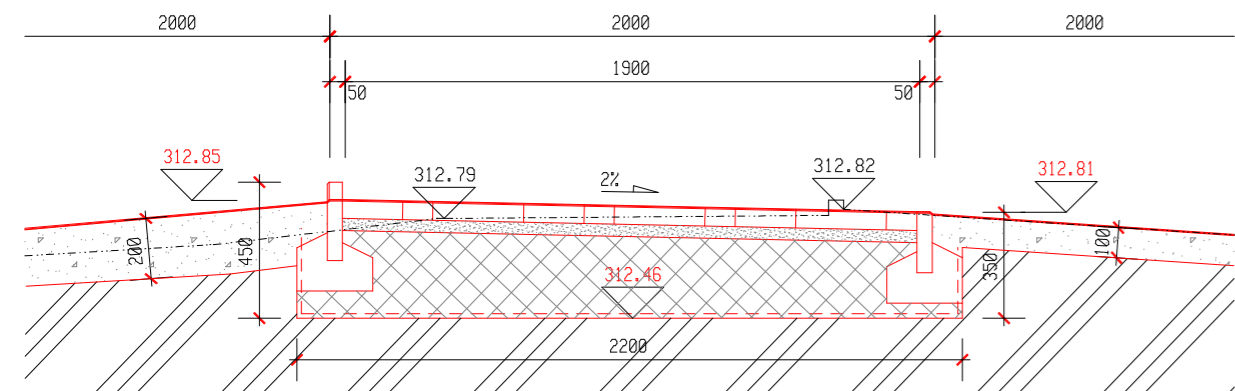


ŘEZY I-VII M 1:25

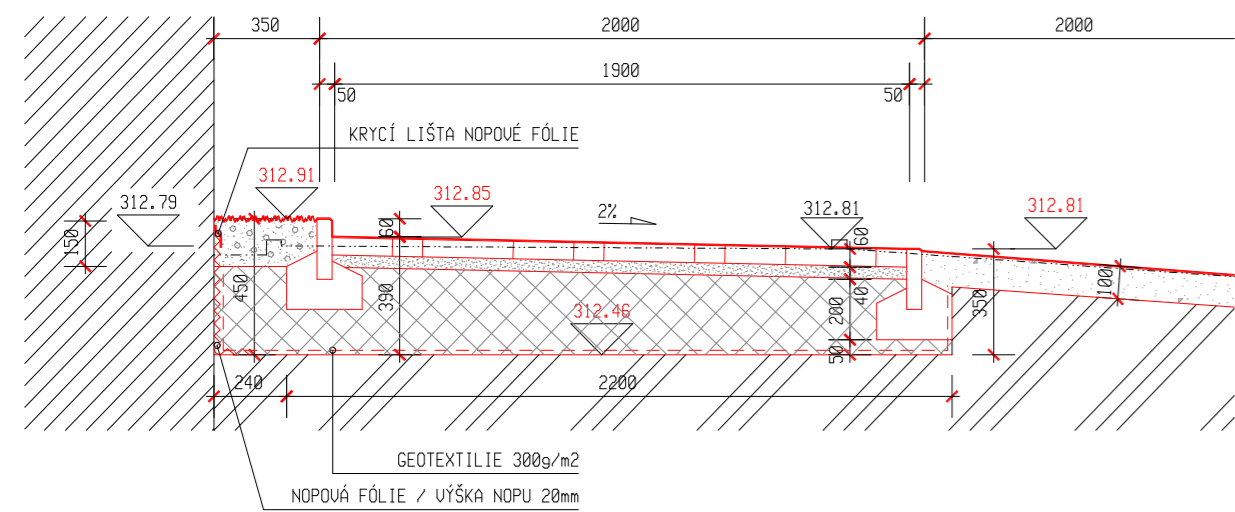
ŘEZ I



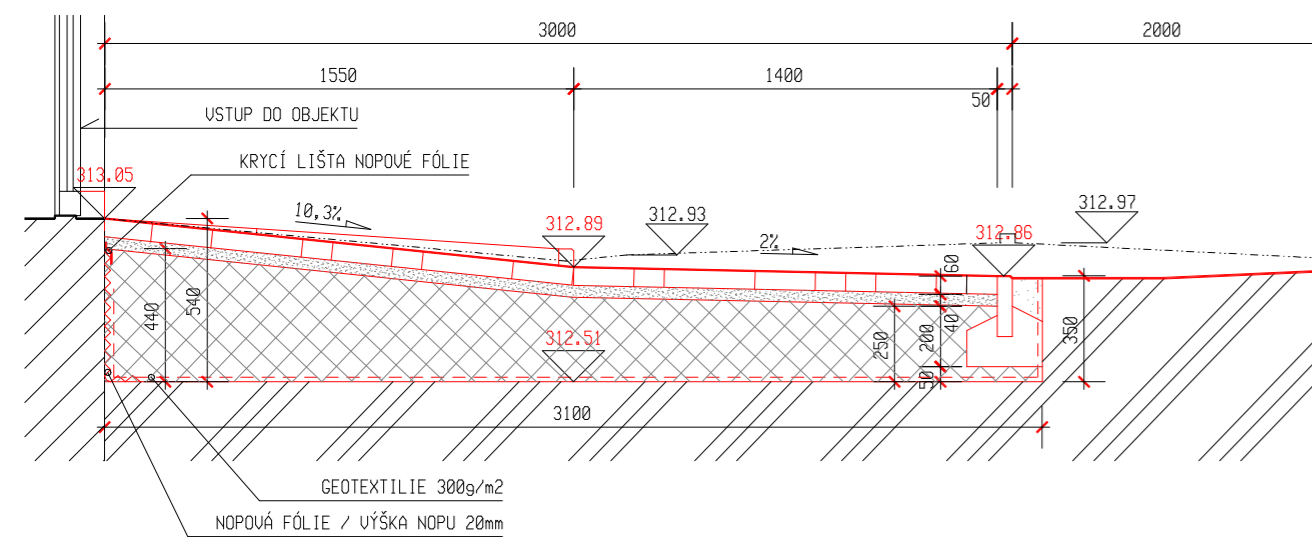
ŘEZ II



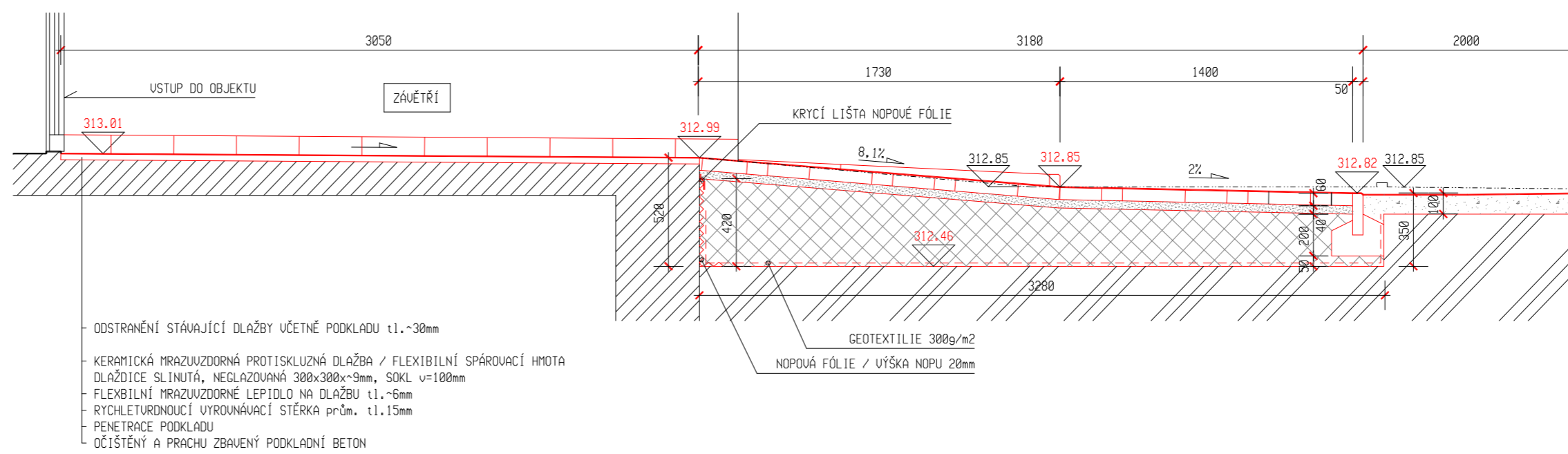
ŘEZ III



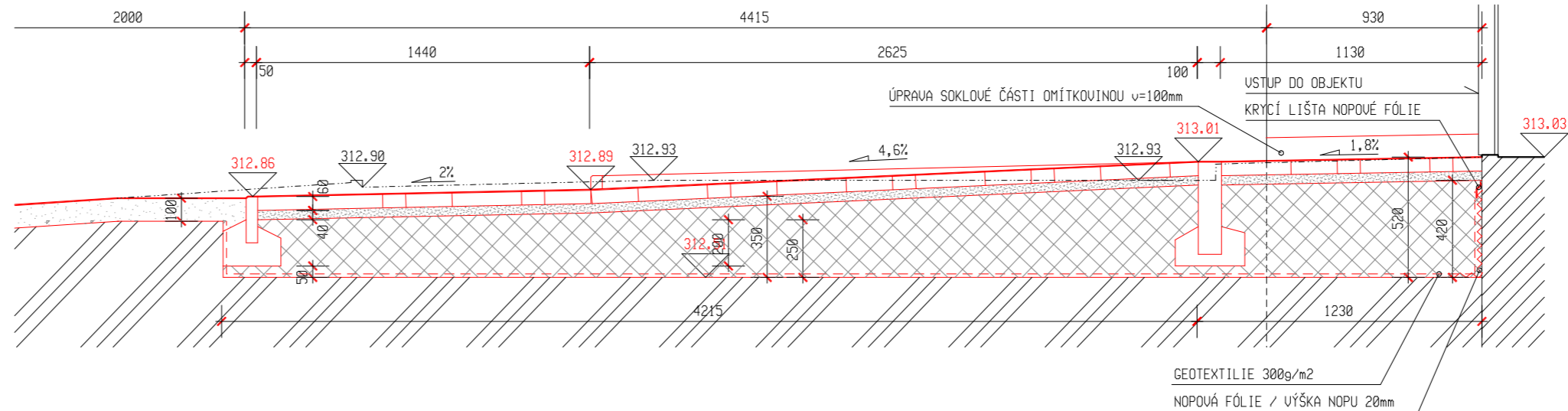
ŘEZ IV



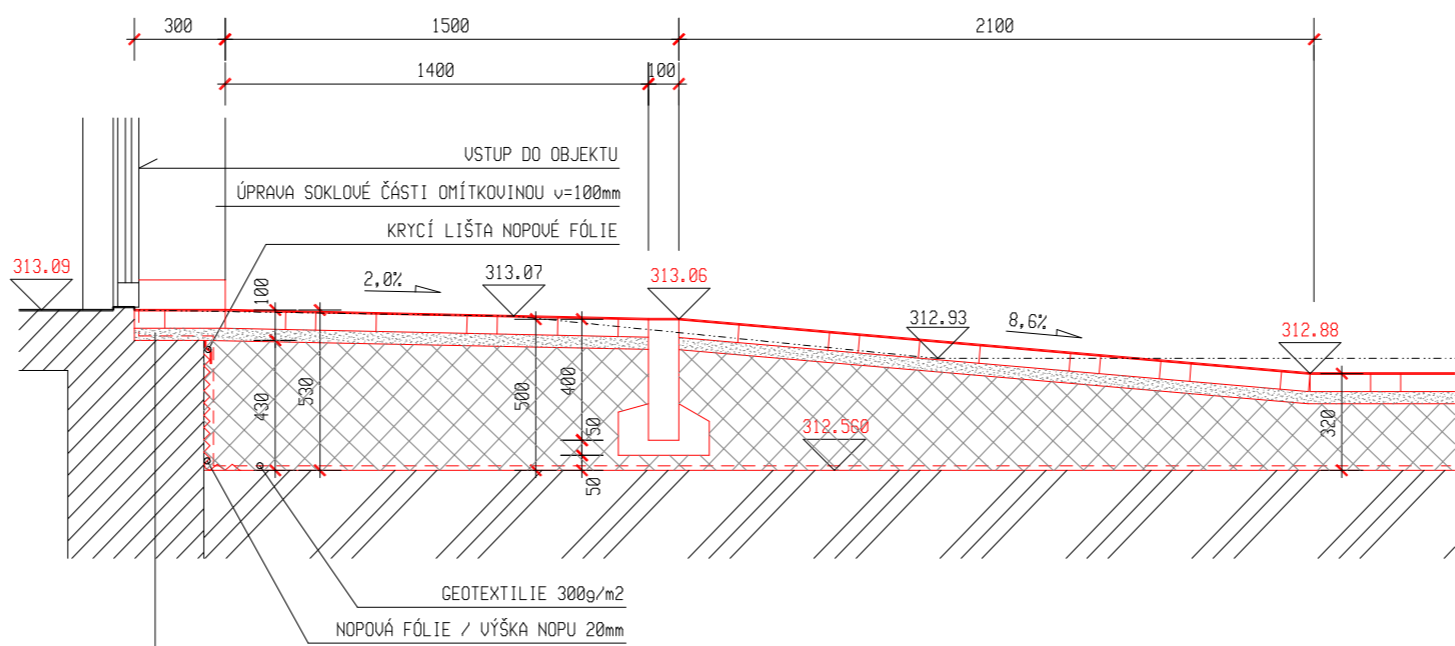
ŘEZ V



ŘEZ VI



ŘEZ VII



ODBOURÁNÍ ČÁSTI PRAHU tl.100mm

BETONOVÁ ZÁKLADOVÁ DLÁŽBA tl.60mm

KLADECÍ VRSTVA / ŠTĚRKODRŮ FRAKCE 4-8 tl.20mm

GEOTEXTILIE 300g/m2

SILNOSTĚNNÁ ASFALTOVÁ ŠTĚRKA MODIFIKOVANÁ PŘÍDAVKEM Z PLASTŮ

RYCHLETUVRNOUCÍ VYROUNÁVACÍ ŠTĚRKA tl.~20mm

PENETRACE PODKLADU

ČIŠTĚNÝ A ZBAVENÝ POUCH NEČIŠTŮ A PRACHU

POZNÁMKA

- NÁPOJENÍ ZPĚVNĚNÝCH PLOCH NA USTUPY BUDE UPŘESNĚNO NA STAUBĚ PŘI PROVÁDĚNÍ VÝKOPOVÝCH PRACÍ

- A ODHALENÍ ZÁKLADOVÉHO ŽIVLA, ODSOULASIT S AUTORSKÝM A TECHNICKÝM DOZOREM INVESTORA

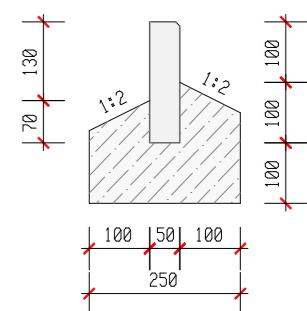
- V MÍSTĚ PLOCHY KAČÍRKU JE NAURČENA VÝSADBA TRVALEK (MIMO PLOCHY PÁSOV S ŠÍŘÍ 350mm)

- VRSTVA KAČÍRKU V tl.100mm BEZ GEOTEXTILIE, PŘÍPRAVA ZEMINY PRO VÝSADBU TRVALEK V tl.200mm

LEGENDA PLOCH

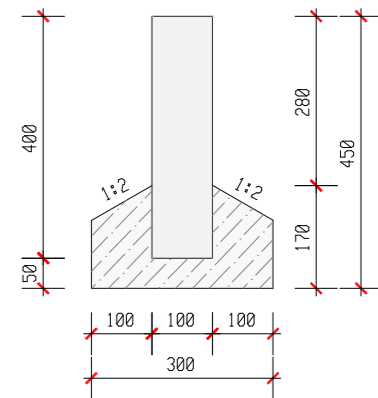


OSAZENÍ BETONOVÉ OBRUBY
2x ZVĚTŠENO



BETONOVÁ OBRUBA 50/250/1000mm
ZKOŠENÁ HRANA, HORNÍ PLOCHA ROVNÁ
SPÁRA MEZI OBRUBAMI 3mm (VYPLNIT ŠD FRAKCE 0-4)
ULOŽENÍ DO ZAULHLÉHO BETONU C16/20 XF3
SPOTŘEBA BETONU PRO LOŽE min. 0,036m³/m
OSAŽENÍ OBRUBY BUDE PROVEDENO V SOULADU S
ČSN 73 6131 STAUBA VOZOVEK / KRYTY Z DLAŽEB A D

OSAZENÍ BETONOVÉ PALISÁDY
2x ZVĚTŠENO



BETONOVÁ PALISÁDA 200x100x400mm
PŮDORYSNÝ PROFIL OBDELNÍKU
PŘÍRODNÍ ŠEDÁ BARVA
ULOŽENÍ DO ZAHLHLÉHO BETONU C16/20 XF3
SPOTŘEBA BETONU PRO LOŽE min. 0,014m3/m
OSAZENÍ PALISÁDY BUDE PROVEDENO V SOULADU S
ČSN 73 6131 STAVBA VOZOVEK / KRYTY Z DLAŽEB A DÍLCŮ

MŠ HLUBČICKÁ
OPRAVA KOMUNIKAČNÍCH PLOCH A OPLOCENÍ
HLUBČICKÁ 398/89, KRNOV
INVESTOR: MĚSTO KRNOV, HLAVNÍ NÁMĚSTÍ 96/1, 794 01 KRNOV

PROJEKTANT
R. ZATLOUKAL

PARÉ ČÍSLO

ŘEZY I-VII

NAVRHOVANÝ STAV

D.1.1 ARCHITEKTONICKO-STAVEBNÍ ŘEŠENÍ

RZ 138-2020/15
ŘÍJEN 2020
DPS
měřítka ozn. výkru
1:25 **D.1.1-6**