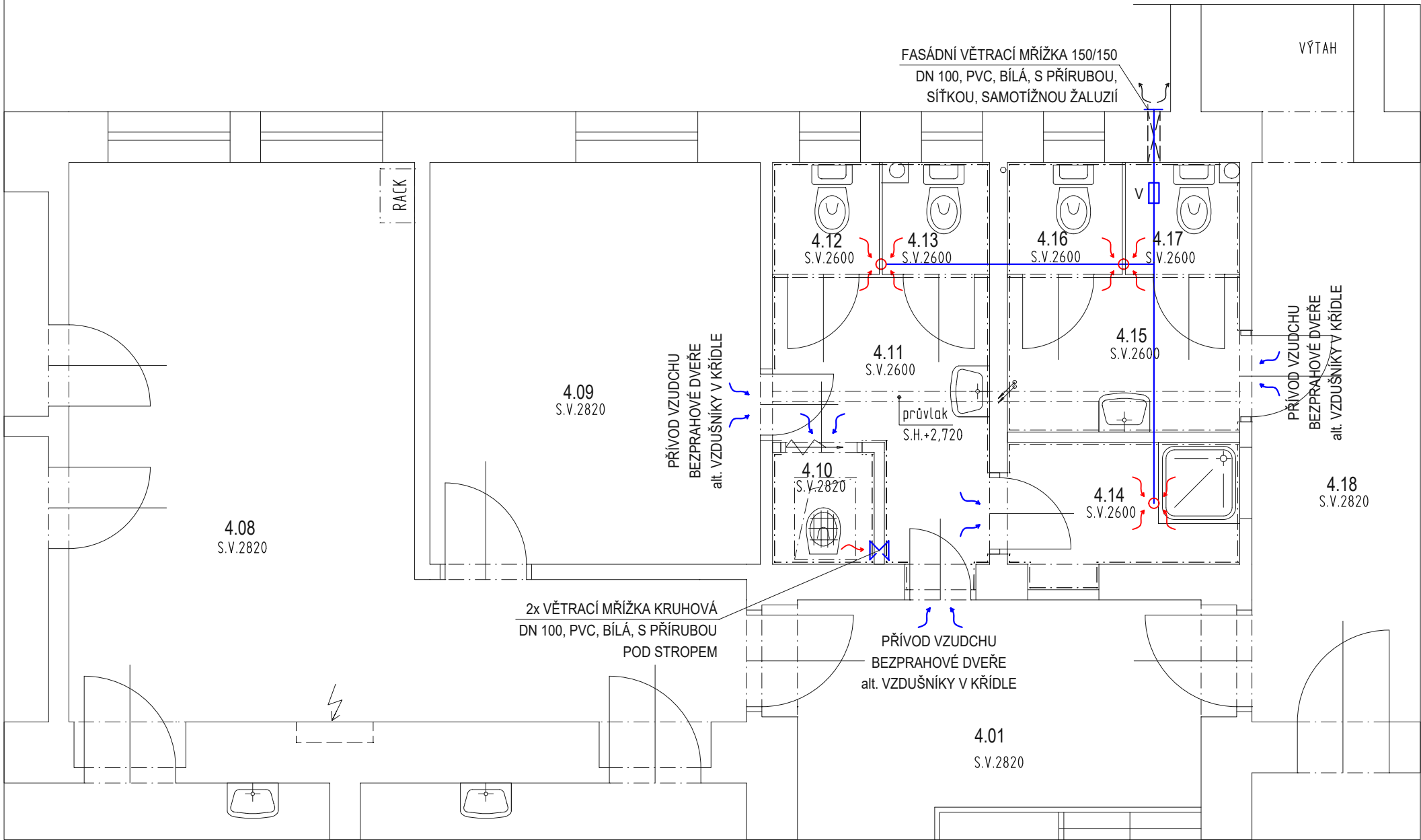


OBJEKT B - 4.NP - NAVRHOVANÝ STAV



LEGENDA MÍSTNOSTÍ

OZN.	NÁZEV MÍSTNOSTI	PLOCHA [m²]
4.01	CHODBA SE SCHODIŠTĚM	28,58
4.08	ČEKÁRNA	23,27
4.09	KANCELÁŘ	12,84
4.10	ÚKLID	1,10
4.11	PŘEDSÍŇ WC PERSONÁL	4,70
4.12	WC ŽENY PERSONÁL	1,16
4.13	WC MUŽI PERSONÁL	1,16
4.14	SPRCHA PERSONÁL	2,74
4.15	PŘEDSÍŇ WC PACIENTI	3,47
4.16	WC ŽENY PACIENTI	1,24
4.17	WC MUŽI PACIENTI	1,24
4.18	ČEKÁRNA	27,09

LEGENDA ZNAČENÍ

- ROZVOD VZT - PVC POTRUBÍ KULATÉ, DN 100 - SYSTÉMOVÉ DOPLŇKY (ÚCHYTY, KOLENA, ODBOČKY, APOD.) SOUČÁST DODÁVKY
- v

VENTILÁTOR DO POTRUBÍ, AXIÁLNÍ, PŘEPÍNAČ, PRŮTOK 145/187 m3/h, DN 100, PLASTOVÝ, PŘÍKON 21/33 W, JM. PROUD 0,11/021 A, NAPĚTÍ 230 V, 50 Hz, KRYTÍ X4, HLUK 27/36 dB, ČASOVÝ DOBĚH, OVLÁDANÍ S SOUBĚHU S OSVĚTLENÍM + VLHKOSTNÍ ČIDLO (SPRCHA)
DOPLŇEK - PLASTOVÉ REVIZNÍ DVÍŘKA 200x300mm, BARVA BÍLÁ - OSADIT DO SDK PODHLEDU
- NASÁVACÍ STROPNÍ DIFUZOR S PŘÍRUBOU A SÍTKOU, DN 100, PVC, BARVA BÍLÁ, NAPOJENÁ NA ROZVODNÉ POTRUBÍ FLEXI POTRUBÍM DN 100
- PŘÍVOD VZDUCHU BEZPRAHOVÉ DVEŘE alt. VZDUŠNÍKY VE DVEŘNÍM KŘÍDLE

POZNÁMKA

- STÁVAJÍCÍ PRŮRAZ ODVĚTRÁNÍ OBVODOVOU STĚNOU MOŽNO POUŽÍT NEBO ZASLEPIT A ZHOTOVIT NOVÝ BUDE OVĚŘENO NA STAVBĚ PŘI REALIZACI
- ROZVODY POTRUBÍ OSADIT VE SPÁDU SMĚREM VEN Z OBJEKTU PRO PŘÍPAD ODVODU KONDENZÁTU

POLIKLINIKA B - 4NP - SOC. ZAŘÍZENÍ
ŘEZY 4.NP - VZDUCHOTECHNIKA

Datum: 27.11.2023 Měřítko: 1:50
Kreslil: Pavel Hanzel, referent OISM