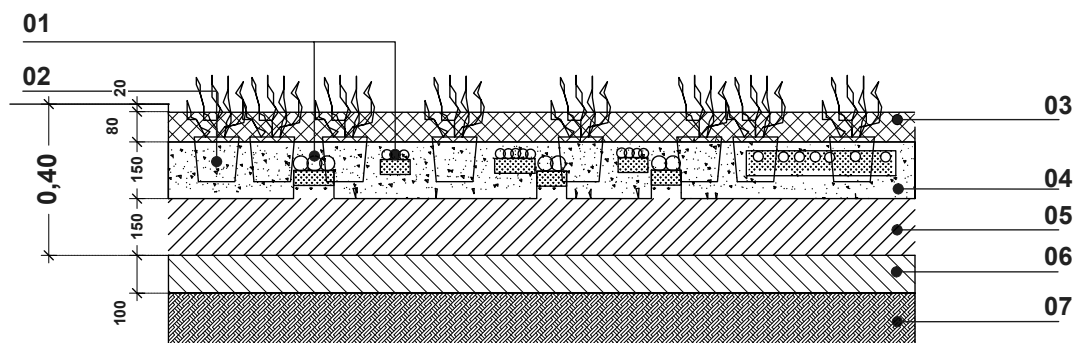


Vzorový podélný řez výsadbovým prostorem ZÁHONOVÁ VÝSADBA TRVALEK, CIBULOVIN A TRAVIN

HLOUBKA VÝKOPU 400mm - MULČ - DRCENÁ KŮRA

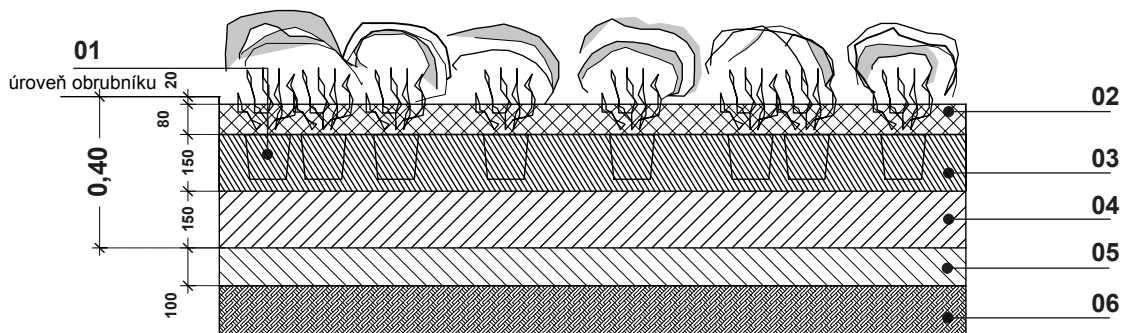
- 01 cibule v hnízdech po 5–10 ks
- 02 rostliny vysazené 1cm nad úroveň výsadbové vrstvy, zamulčované drcenou kůrou
- 03 mulčovací vrstva (říční drcená kůra)
- 04 odplevelená ornice
- 05 směs odplevelené ornice a výkopové zeminy 1 : 1
- 06 rozrušená podkladní vrstva
- 07 stávající podklad



Vzorový podélný řez výsadbovým prostorem ZÁHONOVÁ VÝSADBA DŘEVIN

HLOUBKA VÝKOPU 400mm - MULČ - DRCENÁ KŮRA

- 01 hrnkované dřeviny vysazené v úrovni výsadbové vrstvy, zamulčované vrstvou drcené borky
- 02 mulčovací vrstva (drcená kůra)
- 03 odplevelená ornice
- 04 směs odplevelené ornice a výkopové zeminy 1 : 1
- 05 rozrušená podkladní vrstva
- 06 rostlá zemina



Autor architektonické studie a podkladu: ing. arch. Marcel Kolarz, Staré Purkartice 152, 794 01 Krnov

SO 01 - KRAJINÁŘSKÉ ÚPRAVY

VNITROBLOK ULICE VODNÍ V KRNOVĚ - ÚPRAVY ZELENĚ				DUBNICKÁ DÍLNA ATELIÉR KRAJINÁŘSKÉ ARCHITEKTURY ING. PETR ONDRUŠKA, AUTORIZOVANÝ KRAJINÁŘSKÝ ARCHITEKT KANCELÁŘ - KRNOVSKÁ 75e, OPAVA IČO 121 25 326 DIČ CZ/6110261476 petr@ondruska.cz 777 301 506		
ZODPOVĚDNÝ PROJEKTANT ing. Petr Ondruška	VYPRACOVAL	INVESTOR Město Krnov	MÍSTO STAVBY Krnov, ul. Vodní	KATASTRÁLNÍ ÚZEMÍ Horní předměstí	datum: X/2014 úprava 11/14	č.zakázky: 11/2014
ČKA, č.a. 02 948					stupeň: DVZ+DPS	Formát: A4
STAVBA KRAJINÁŘSKÉ ÚPRAVY - ZEMNÍ A ZAHRADNICKÉ PRÁCE, VÝSADBY ROSTLIN					měřítko: 1 : 20	č.výkresu: D.4.4
VÝKRES VZOROVÉ POHLEDY - ZÁHONOVÁ VÝSADBA						