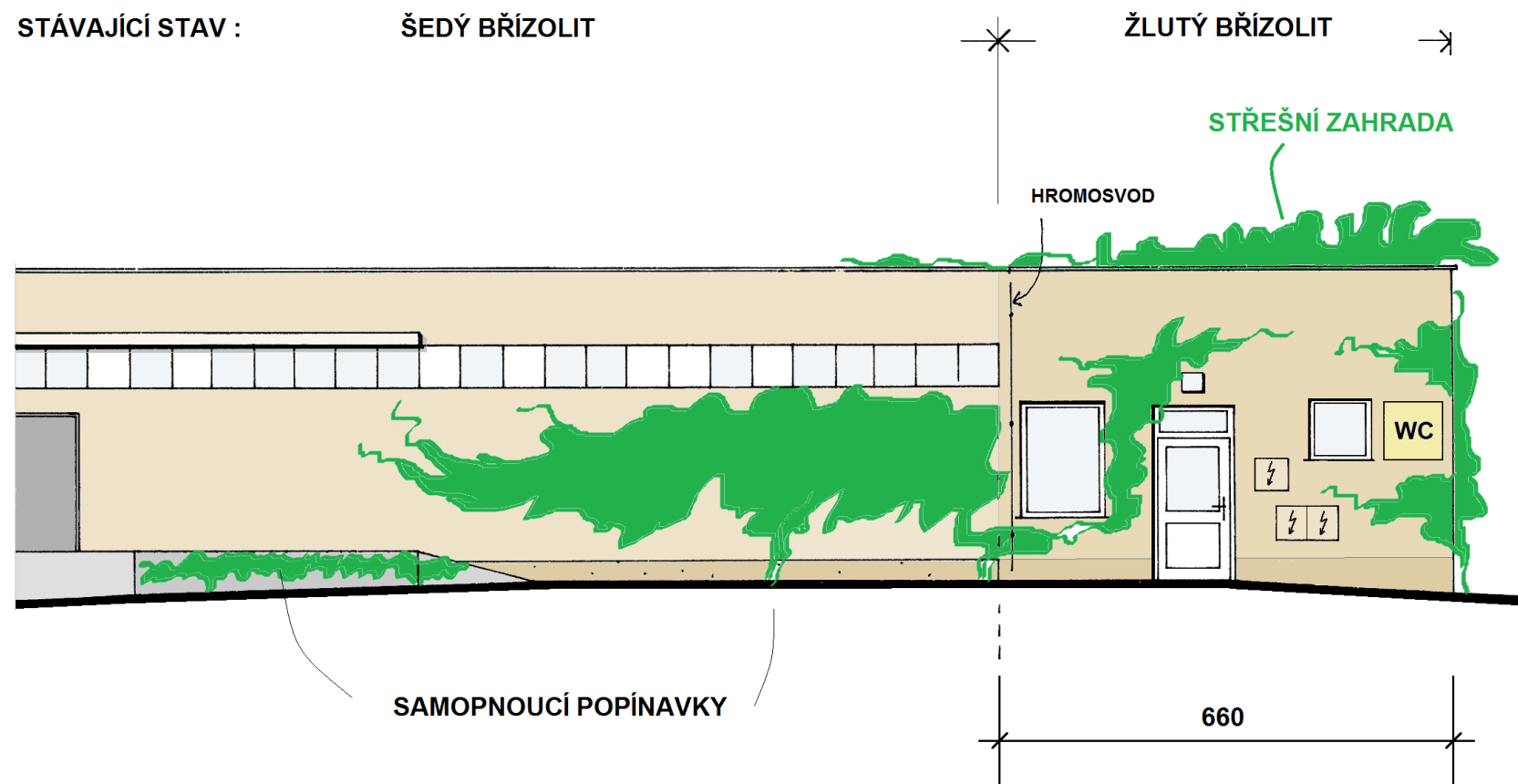


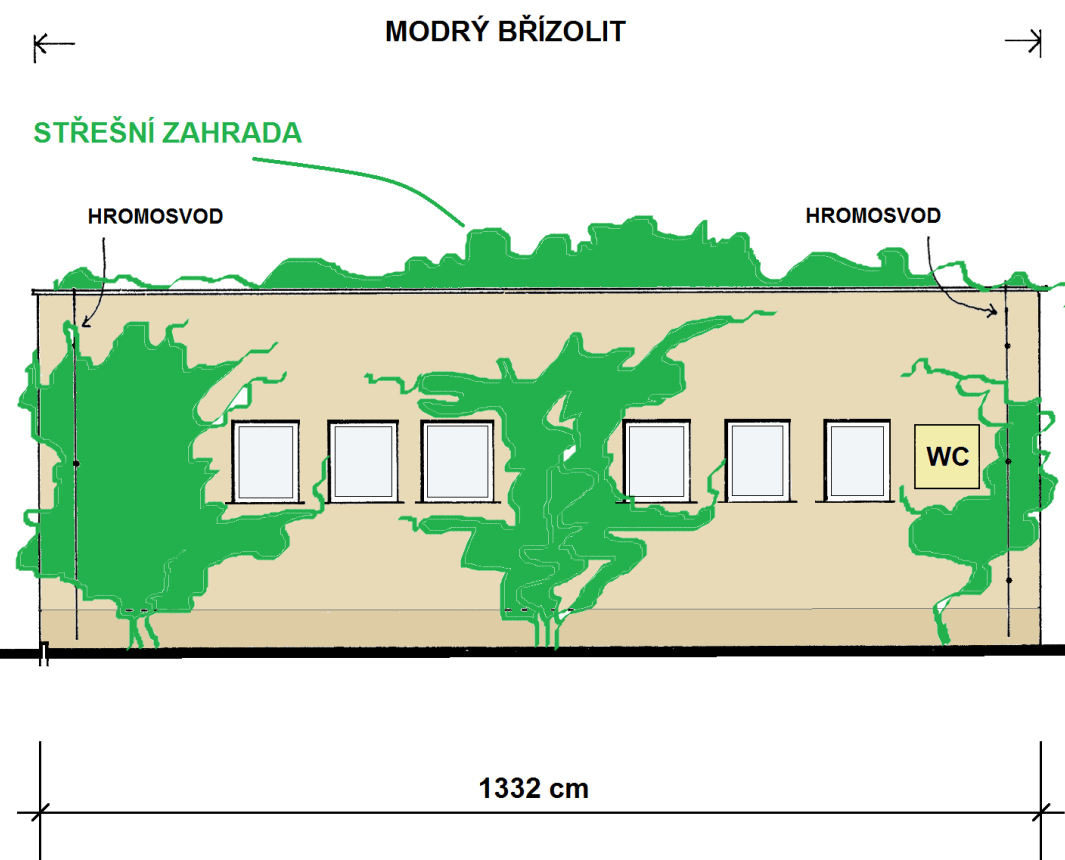
NÁVRH : NATAŽENÍ HLADKÉ OMÍTKY A NÁTĚR NENÁPADNÝMI ŠEDÝMI ODSŤÍNÝ

NATAŽENÍ HLADKÉ OMÍTKY A NÁTĚR NENÁPADNÝMI ŠEDÝMI ODSŤÍNÝ

STÁVAJÍCÍ STAV : ŠEDÝ BŘÍZOLIT



ŽLUTÝ BŘÍZOLIT →



← MODRÝ BŘÍZOLIT →

STUDIE

4

VNITROBLOK ULICE VODNÍ V KRNOVĚ

POHLEDY 1:100

ing. arch. MARCEL KOLARZ, ST. PURKARTICE 152, KRNOV, tel 604 175 255

21.7.2014