

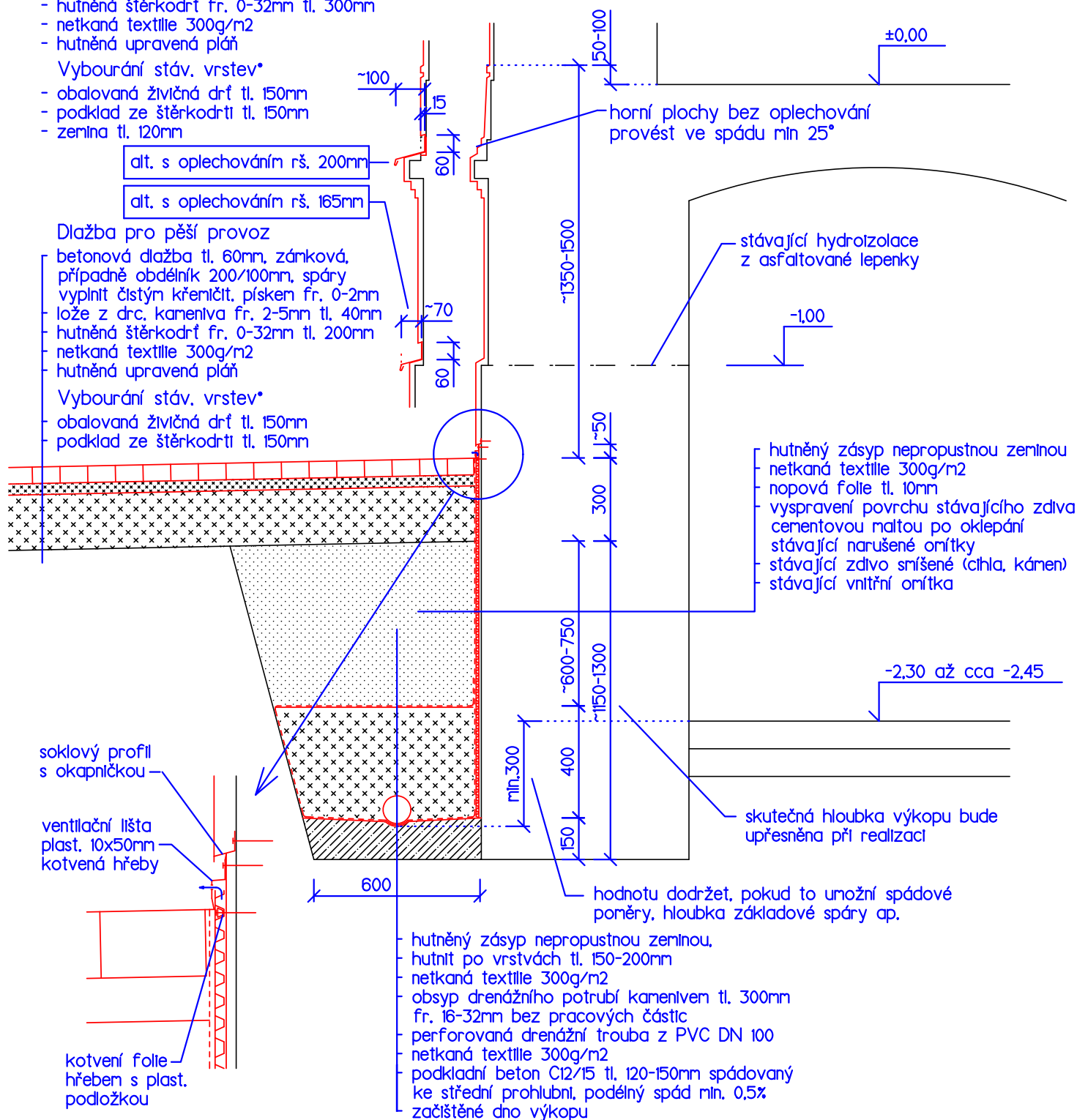
Dlažba pojížděná - před vraty

- betonová dlažba tl. 80mm, zámková, případně obdélník 200/100mm, spáry vyplnit čistým křemičit. pískem fr. 0-2mm
- lože z drc. kameniva fr. 2-5mm tl. 40mm
- hutněná štěrkodrt fr. 0-32mm tl. 300mm
- netkaná textilie 300g/m²
- hutněná upravená pláň

Vybourání stáv. vrstev*

- obalovaná živičná drť tl. 150mm
- podklad ze štěrkodrti tl. 150mm
- zemina tl. 120mm

*) Vybourání stávajících vrstev bude fakturováno dle zjištěné skutečnosti, využití stávajících vrstev a materiálů bude posouzeno při realizaci



Vypracoval		Stavebník	Ing.HEREL "projekční práce" Tyršova 27 793 95 Město Albrechtice IČO 12673641	
Ing.Herel		Město Krnov		
		Hlavní nám. 1		
Stavební úřad: Krnov		794 01 Krnov		
Stavba: Oprava fasády Mateřská škola Krnov, Svatováclavská Svatováclavská 171/13, Krnov			Formát	1xA4
			Datum	11/2014
			Zak. číslo	
			Účel	.
Oddíl: Výkresová část			Díl	D
Obsah: Detail drenáže a soklu (do ulice)			M 1:20 1:5	č.v.: D.9