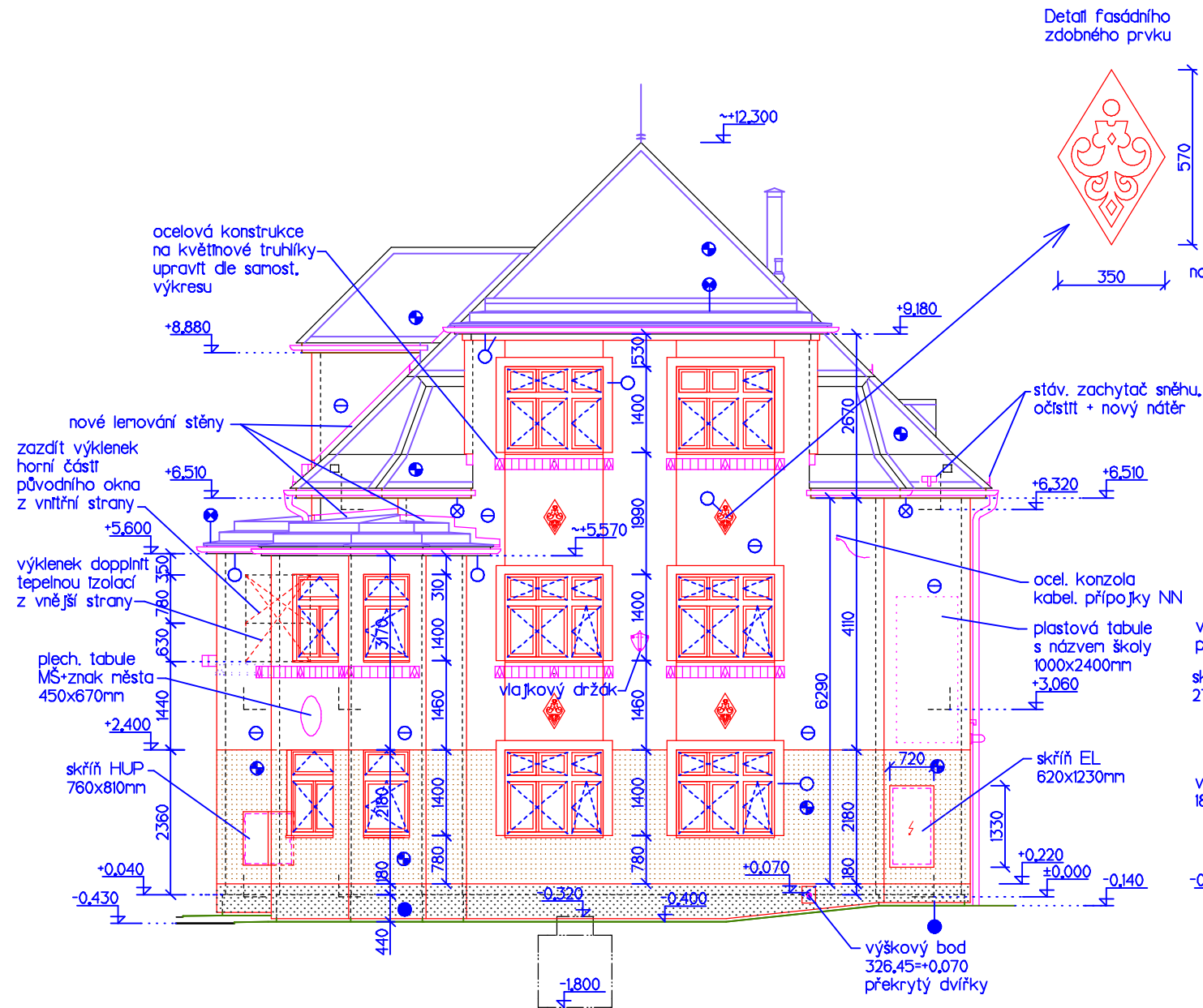
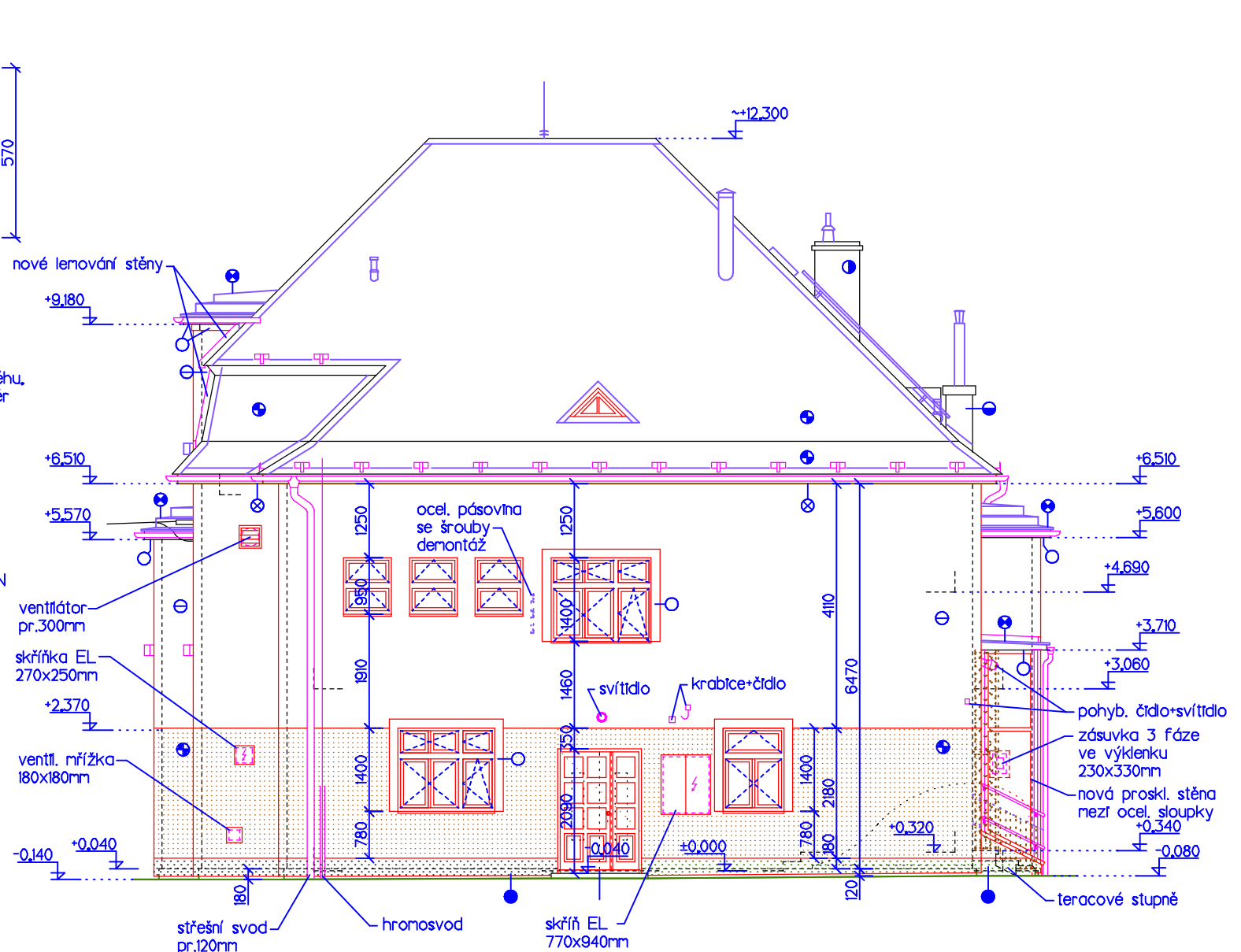


Pohled severovýchodní



Pohled severozápadní



Legenda:

<input type="checkbox"/>	stávající konstrukce	<input type="checkbox"/>	stávající dřevěné konstrukce opatřené novým nátěrem	<input type="checkbox"/>	nové nebo upravované stávající klempířské výrobky, kovové výrobky apod.
<input type="checkbox"/>	stávající klempířské výrobky, kovové výrobky apod.	<input type="checkbox"/>	nové výrobky a konstrukce	<input type="checkbox"/>	konstrukce navržené v předchozí dokumentaci "odstranění vlhkosti zdiva"

- Omítka hladká bílá - zděné římsy, šambrány kolem oken, ostění a napraží oken i dveří, 8 zdobných prvků - nové
- Omítka hladká hnědožlutá světlejší - fasáda nad přízemím - nové
- Omítka rýhovaná hnědožlutá sytější - omítka fasády v přízemí - nové (rýhovaná koštětem)
- Omítka hrubá strukturovaná (ne "Marmolit") šedá - sokl - nové
- ⊗ Obklad a podbití přesahu střechy prkny - stáv. - odstranit nebo přebrousit stávající nátěr + krycí nátěr světle hnědý - nový

- ➊ Spárované zdívo - vápenopískové cihly - stáv.
- ➋ Spárované zdívo - pálené (červené) cihly - stáv.
- ➌ Krytina plechová hladká - pozink. plech - stáv. -
- očistit + základní + vrchní nátěr šedou barvou.
- ➍ Krytina - vláknocementové šablony (Česká šablona 400x400mm, červená) - stáv.

Poznámky:

- údaje o barevných odstínech - viz výkresy barevného řešení

- plastová okna - bílá
- plastové dveře - imitace světlého dřeva
- parapety - světlé šedá RAL 7035 (nebo bílá)
- žlaby a svody - titaninek bez povrchové úpravy
- držák vlnítek a konstrukce pro tvět, truhlíky - matná šedočerná kovářská barva
- ocel, sloupky a konzoly madel u předložených schodů - bílá
- dvířka skříní elektro, plynu, ventilační mřížky, lemování zdíva - nátěr nebo posrch, úprava v odstínu dle barvy okolní fasády

Vyracoval		Stavebník	Ing.HEREL "projekční práce" Tyršova 27 793 95 Město Albrechtice IČO 12673641	
Ing.Herel		Město Krnov		
		Hlavní nám. 1		
Stavební úřad: Krnov		794 01 Krnov		
Stavba: Oprava fasády MŠ Slunečnice Albrechtická 1702/85, Krnov parc.č. 5062, k.ú. Krnov-Horní Předměstí			Formát	2x A4
			Datum	09/2017
			Zak. číslo	
			Účel	.
Oddíl:	Výkresová část		Díl	D
Obsah:	Pohledy SV a SZ - nový stav		M 1 : 100	č.v.: D.12