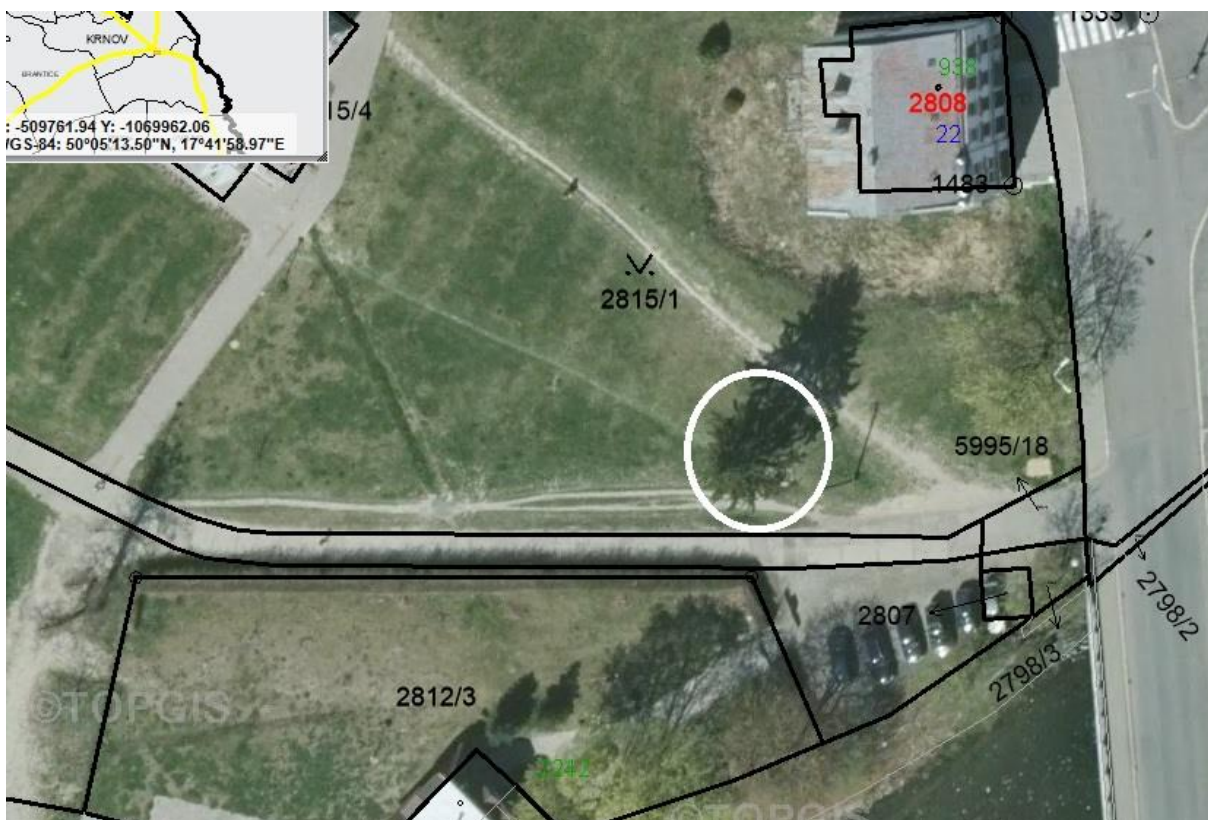




Kácení – bříza ul. Vaškova



Kácení smrku – Svatováclavská



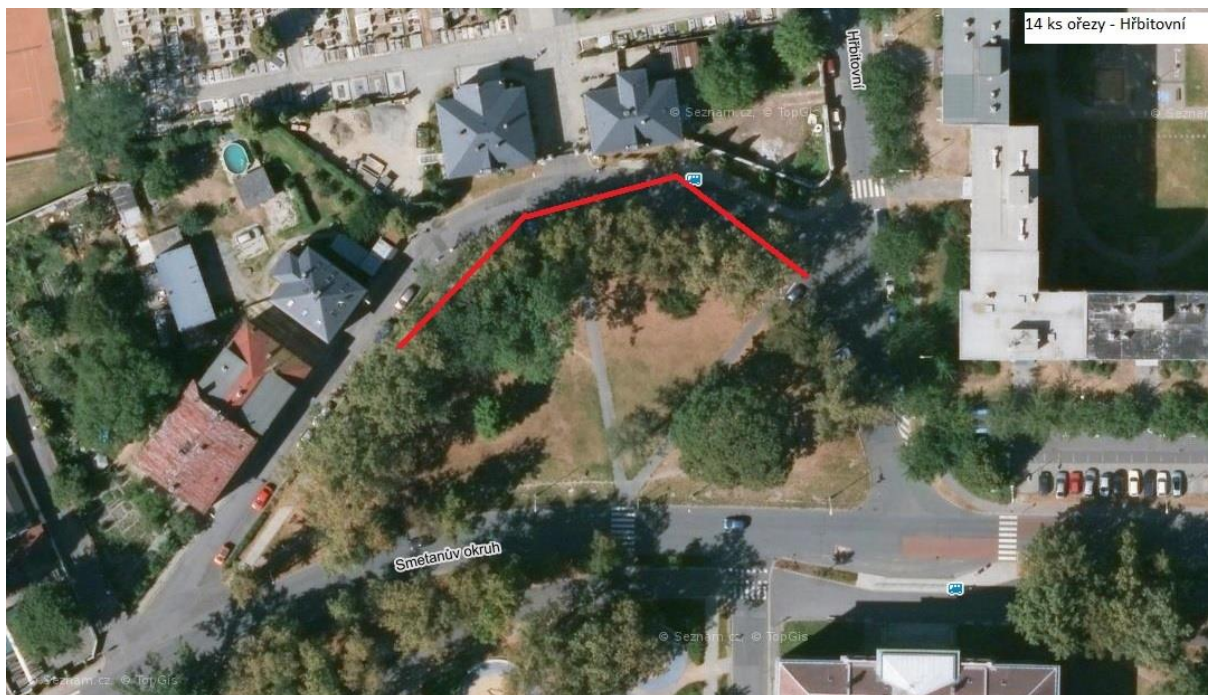


Kácení – Jiráskova, Seifertova (bříza, smrk)

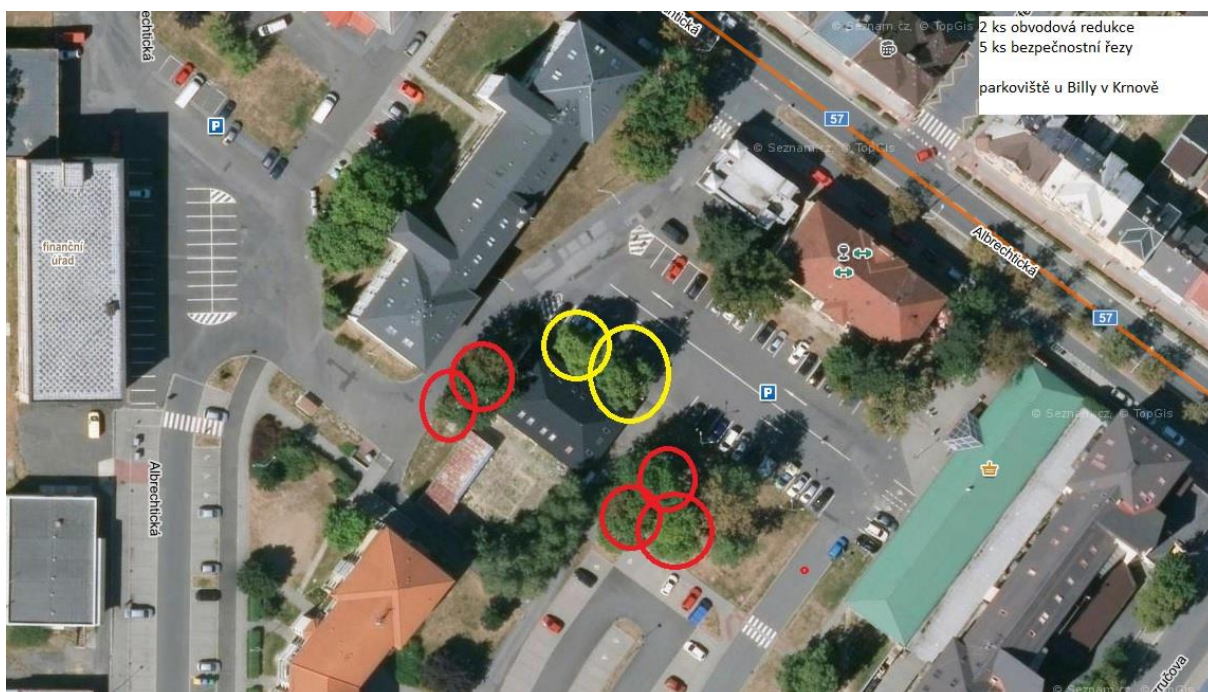


Obvodová redukce 6 ks jasanů – Krnov – Chomýž



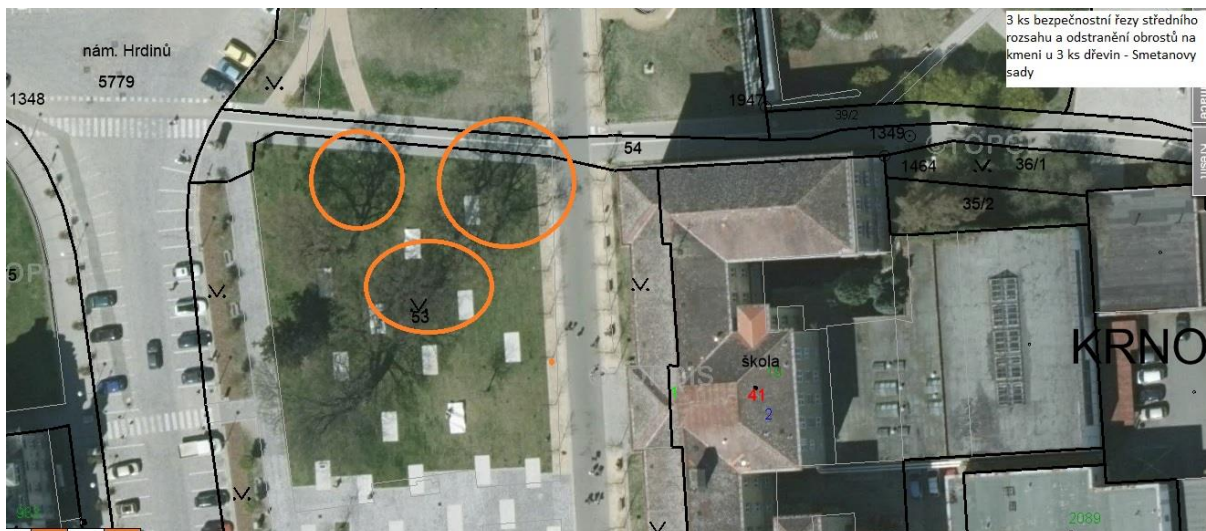


Bezpečnostní ořezy na ul. Hřbitovní – 14 ks lip



Bezpečnostní ořezy, obvodová redukce a kácení 1 ks břízy – okolí parkoviště Billa Krnov

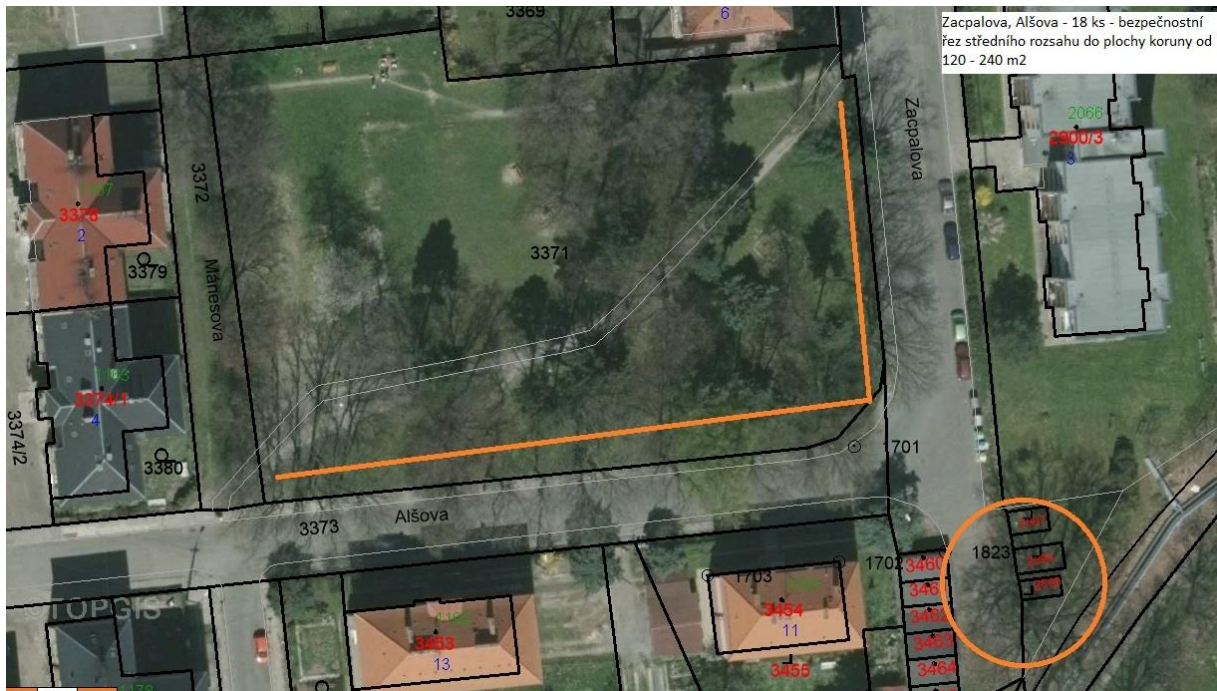




Bezpečnostní ořezy (Smetanovy sady) – stromolezecky – na plochu nesmí vjíždět těžká technika, je zde závlahový systém těsně pod povrchem



Bezpečnostní ořez 1 ks topolu naproti nemocniční zahrady u železniční trati



Bezpečnostní ořezy 18 ks dřevin na ul. Alšova, Zápčalova