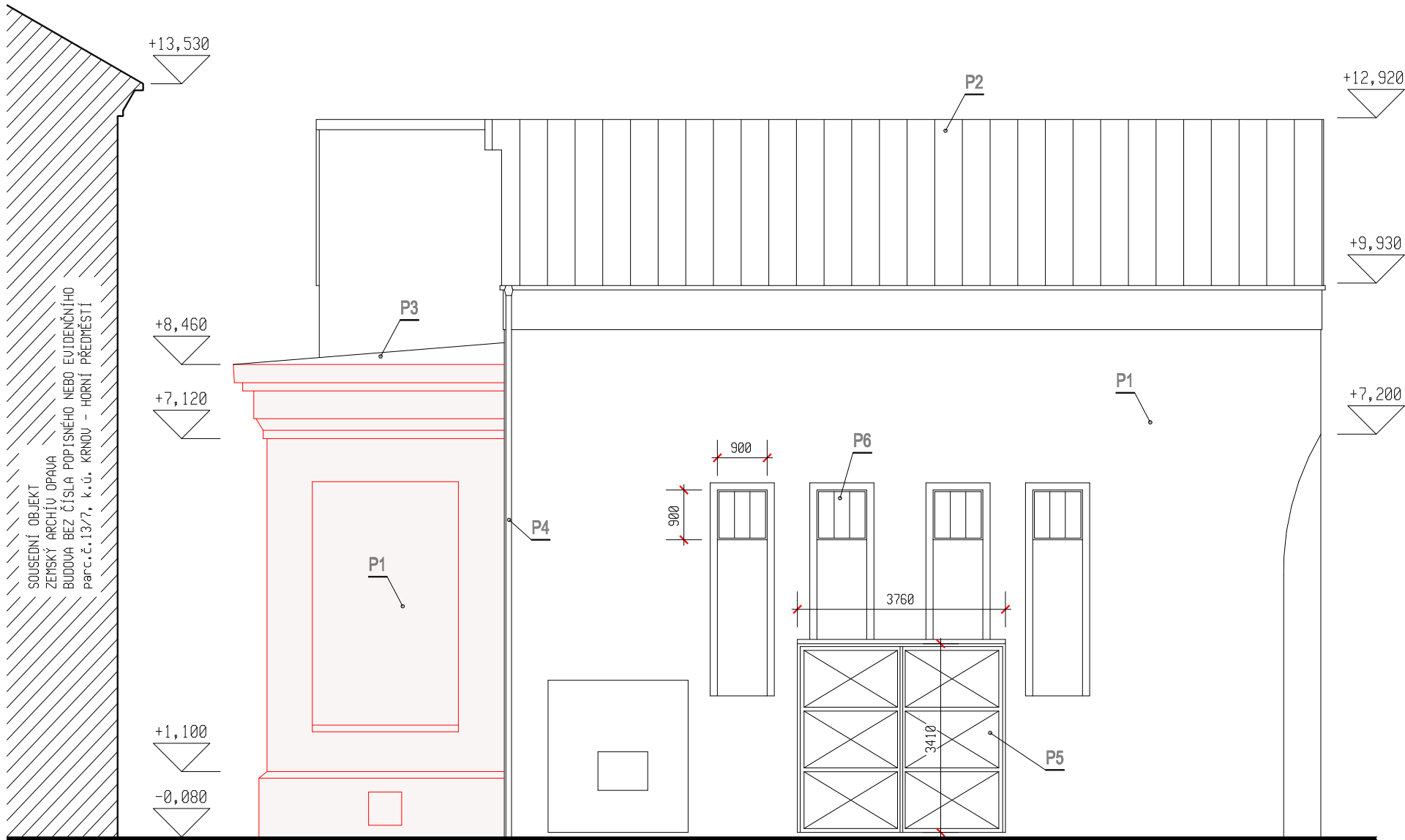


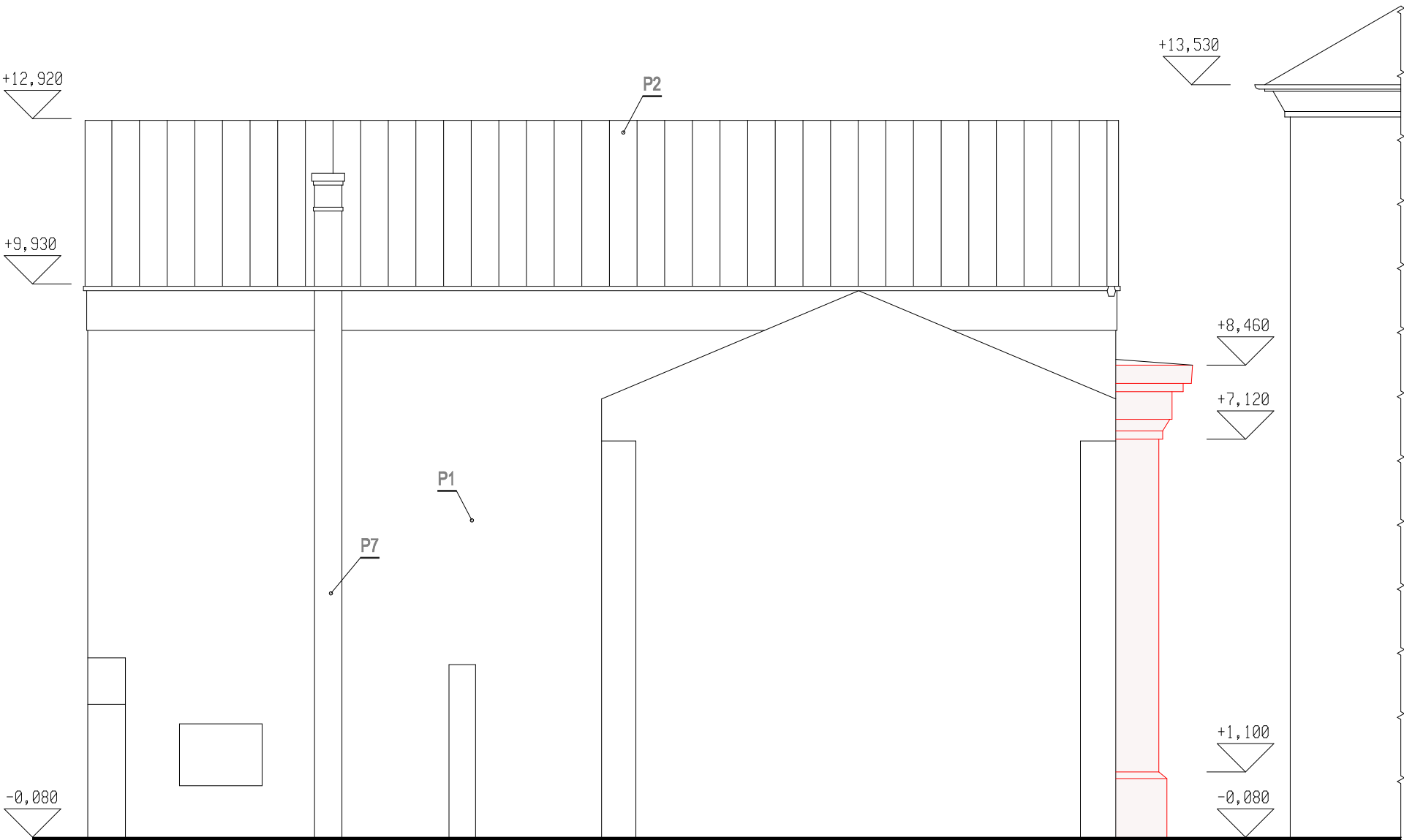
POHLEDY M 1:100



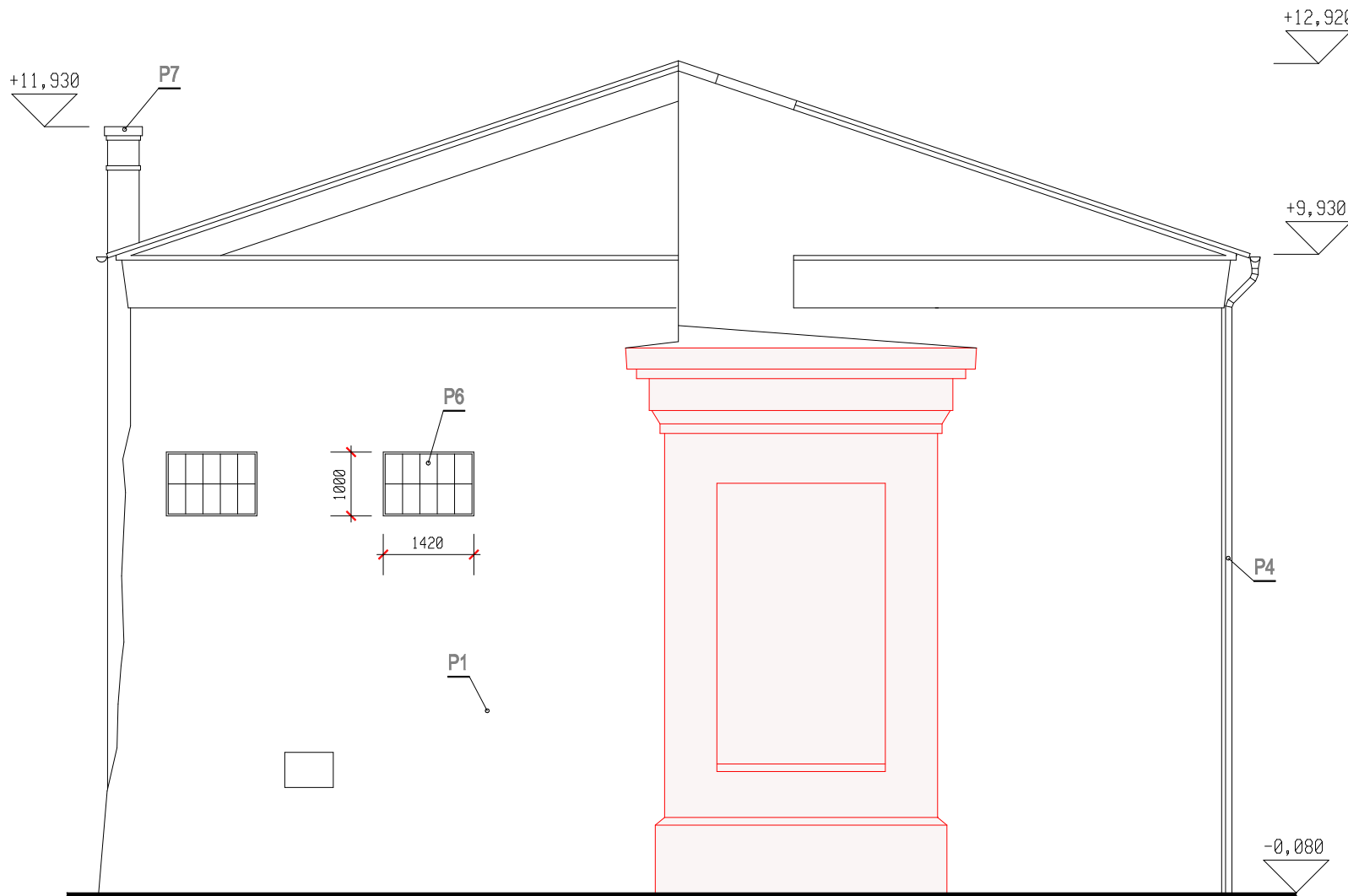
POHLED VÝCHODNÍ



POHLED SEVERNÍ



POHLED ZÁPADNÍ



POHLED JIŽNÍ

POZNÁMKY

- 1 - OBVODOVÉ ZDIVO Z CÍHEL PLNÝCH PÁLENÝCH, VÁPENNÁ OMÍTKA
- 2 - STŘEŠNÍ KRYTINA Z FALCOVANÉHO Pz PLECHU 317m2
- 3 - PŘEDPOKLÁDÁ SE STŘEŠNÍ KRYTINA Z ŽIVIČNÝCH PÁSŮ (NEZJIŠTĚNO) 23m2 - NAURŽENA DEMONTÁŽ
- 4 - KLEMPÍŘSKÉ VÝROBKY Z Pz PLECHU
- 5 - OCELOVÁ URATA DO OCEL. ÚHELNÍKOVÝCH ZÁRUBNÍ 10m2
- 6 - INDUSTRIÁLNÍ OCELOVÁ OKNA ZASKLENÁ JEDNODUCHÝM SKLEM 52m2
- 7 - ZDĚNÉ KAMÍNOVÉ TĚLESO Z PLNÝCH CÍHEL

PATNÍ KCE PŮVODNÍHO KAMÍNU - ČÁST OBJEKTU, KTERÁ BUDE ZACHOVÁNA

DEMOLICE OBJEKTU KOTELNY
parc.č. 13/4, k.ú. Krnov - Horní Předměstí

INVESTOR: MĚSTO KRNOV
HLAVNÍ NÁMĚSTÍ 96/1, 794 01 KRNOV

AUTORIZACE
ING.G.AKRITIDIS

PROJEKTANT
R.ZATLOUKAL

PARÉ ČÍSLO

POHLEDY
D. DOKUMENTACE OBJEKTŮ A
TECHNICKÝCH A TECHNOLOGICKÝCH ZAŘÍZENÍ

RZ 119-2019/08
LISTOPAD 2019
DBP
měřítko 1:100
ozn.výkr. D4