

**ARCHITEKTONICKÉ ŘEŠENÍ ULICE MIKULÁŠSKÁ
SPECIFIKACE MATERIÁLOVÉHO ŘEŠENÍ
REFERENČNÍ LISTY**

DLAŽBY

Dlažby označení ve výkresech D

Dlažby musí všeobecně splňovat technické vlastnosti ISO, mrazuvzdornost, protiskluzovost a rozměrovou přesnost.

OBSAH

D1 - HLAVNÍ KOMUNIKACE	4
D2 - VEDLEJŠÍ ČÁSTI KOMUNIKACE	5
D3.1 - SILNIČNÍ OBRUBA	6
D3.2 - SILNIČNÍ OBRUBA U VJEZDŮ	7
D4 - VJEZDY A ÚČELOVÉ KOMUNIKACE	8
D5 - CHODNÍKOVÁ OBRUBA (VODÍCÍ L.)	9
D7 - CHODNÍKOVÁ OBRUBA	10
D8 - PARKOVACÍ STÁNÍ	11
D9 - POVRCH CHODNÍKŮ	12
D10 - POVRCH PŘEDPROSTORŮ	13
D11 - POVRCH VODÍCÍCH LINÍÍ	14
D12 - POVRCH DROBNÝCH PLOCH	15
D13 - POVRCH PŘÍDLAŽBY	16
D14 - ZARÁŽKA PARKOVACÍCH STÁNÍ	17

D1 - HLAVNÍ KOMUNIKACE

Povrch hlavní místní komunikace je navržen z asfaltového betonu, lemovaný dvouřádkem

MATERIÁL

Asfaltobeton ACO - ohrusná vrstva dle projektanta (střednězrnný)
Světlá slezská žula - střednězrná žula, šedé až šedožluté barvy, všesměrná textura,
Může být také repasovaná stávající dlažba (vybrat, očistit, přeložit).

VELIKOST

Asfaltobeton
Žulová kostka II. třída - střední velikost 80/100

POVRCH

Asfaltobeton - živičný
Žula - štípaný

Příklad textury
slezské žuly,
šedá a šedožlutá
barva



Příklad živičné
vozovky lemované
dvouřádkem



D2 - VEDLEJŠÍ ČÁSTI KOMUNIKACE

Povrchy vedlejších (neprůjezdných) místních komunikací jsou navrženy z žulových kostek, ukládaných do vějířové vazby.

MATERIÁL Světlá slezská žula - střednězrnná žula, šedožluté barvy, všesměrná textura.

VELIKOST Žulová kostka II. třída - střední velikost 80/100

POVRCH Štípaný

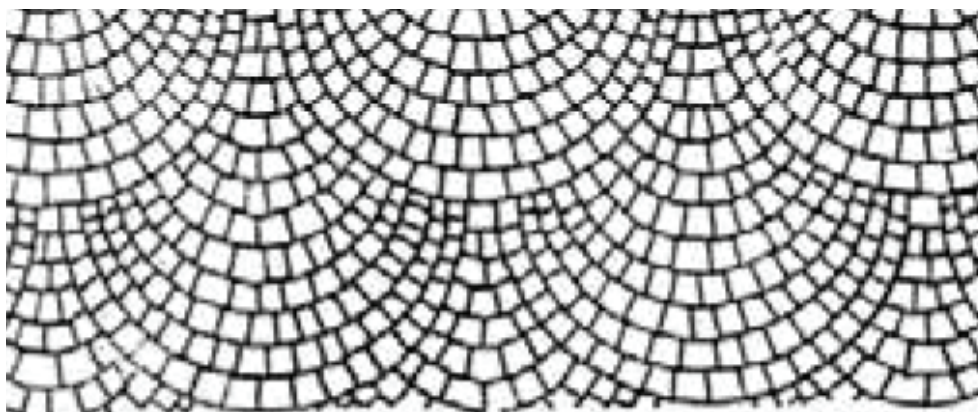
Příklad textury
slezské žuly,
šedožlutá barva



Příklad povrchu
vozovky



Příklad skladby
povrchu



VĚJÍŘOVÁ DLAŽBA

D3.1 - SILNIČNÍ OBRUBA

Silniční obruby jsou navrženy žulové. Obruby v oblouku menším než 15 m budou vyrobeny tvarované na míru. Přečtové obruby budou tvarovány zaoblením horní hrany.

MATERIÁL Světlá slezská žula - střednězrnná žula, šedé až šedožluté barvy, všesměrná textura.

VELIKOST Dle zatřídění OP 3: š.25 × v.20 × d.80 až 160/200 cm

POVRCH Dvě tryskané strany

Příklad textury slezské žuly, šedá a šedožlutá



Příklad žulových obrubníků OP3 v oblouku



Příklad tvarové úpravy obrubníku OP 3 u vjezdů



D3.2 - SILNIČNÍ OBRUBA U VJEZDŮ

Vyhláška č. 398/2009 Sb.

Vyhláška o obecných technických požadavcích zabezpečujících bezbariérové užívání staveb

Příloha č. 2 k vyhlášce č. 398/2009 Sb.

1.2.4. Snížený obrubník s výškou menší než 80 mm nad pojížděným pásem nebo s příčným sklonem menším než 1:2,5 (40,0 %) musí být opatřen varovným pásem.

Norma ČSN 73 6110 Projektování místních komunikací

Čl. 161.

Zvýšené chodníky jsou od odvodňovacích proužků (vodících proužků), jízdních pásů, přídatných a přidružených pruhů odděleny obrubníky s podstupnicí s výškovým rozdílem 0,08 až 0,12 m (u novostaveb 0,18 m). Obrubníky se sešikmenou podstupnicí se navrhují u vjezdů do přilehlých objektů. V místech výskytu osob s omezenou pohyblivostí, zvláště u zdravotnických a sociálních zařízení, se provede u přejezdů chodníků, vjezdů do přilehlých objektů a přechodů pro pěší snížení obrubníků na výškový rozdíl 0,02 m nebo zešikmení obrubníků (nejvýše ve sklonu 1 : 12).

Komentář: Vjezd je zpravidla pouze účelová soukromá komunikace a při technickém řešení vjezdu k objektu přes pěší komunikaci je nutné preferovat důležitější a zatíženější komunikaci – tj. provoz pěších. Chodníky jsou pro chodce. Automobily „pohodlí“ nepotřebují – stačí jim sklopený obrubník k najetí. Tento pokud má sklon min. 1:2,5 ($\alpha=22^\circ$; 40,0 %) nemusí být opatřen varovným pásem, slepeckou holí jde rozlišit.

MATERIÁL

Světlá slezská žula - střednězrná žula, šedé až šedožluté barvy, všesměrná textura.

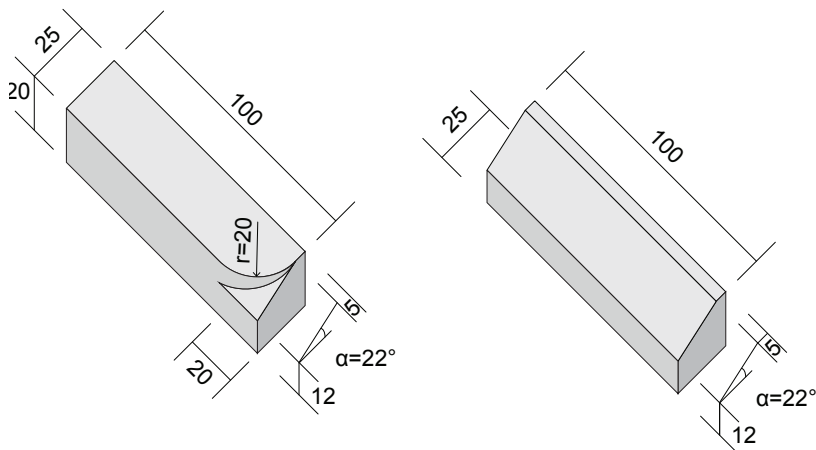
VELIKOST

Dle zatřídění OP 3: š.25 × v.20 × d.100 cm

POVRCH

Dvě tryskané strany

ZKOSENÍ



D4 - VJEZDY A ÚČELOVÉ KOMUNIKACE

Povrchy vjezdů, sjezdů a dalších částí účelových komunikací jsou navrženy z žulových kostek, ukládaných do vějířové vazby.

MATERIÁL Světlá slezská žula - střednězrnná žula, šedožluté barvy, všesměrná textura.

VELIKOST Žulová kostka II. třída - střední velikost 80/100

POVRCH Štípaný

Příklad textury slezské žuly, šedožluté barvy



Příklad řešení vjezdu



Příklad řešení vjezdu



D5 - CHODNÍKOVÁ OBRUBA (VODÍCÍ L.)

Chodníkové obruby, které slouží jako vodící linie jsou navrženy žulové.

MATERIÁL

Světlá slezská žula - střednězrná žula, šedé barvy, všesměrná textura.

VELIKOST

Dle zatřídění - parkový - T8: š.10 × v.20 × d.80 až 160 cm

POVRCH

Dvě tryskané strany

Příklad textury
slezské žuly, šedá
barva



Příklad žulových
chodníkových
obrubníků



Příklad žulových
chodníkových
obrubníků



D7 - CHODNÍKOVÁ OBRUBA

Chodníkové obruby, které neslouží jako vodící linie, typicky kolem zeleného pásu jsou navrženy jako jedno nebo dvou řádek z žulových kostek.

MATERIÁL

Světlá slezská žula - střednězrnná žula, šedé až šedožluté barvy, všesměrná textura. Může být také repasovaná stávající dlažba (vybrat, očistit, přeložit).

VELIKOST

Žulová kostka II. třída - střední velikost 80/100

POVRCH

Štípaný

Příklad textury slezské žuly, šedá a šedožlutá barva



Příklad žulového jednořádku oddělujícího chodník



Příklad žulového dvouřádku oddělujícího chodník



D8 - PARKOVACÍ STÁNÍ

Povrchy parkovacích stání jsou navrženy z žulových kostek, ukládaných do řádkové vazby. Vodorovné značení je navrženo z bílých mramorových kostek.

MATERIÁL

Tmavá žula - jemnozrná žula, tmavě šedomodré barvy, všesměrná textura.
Mramor - středně zrnitý krystalický vápenec, bílé barvy s neostrým šedým šmouhováním např. Supíkovický, Nehodivský.

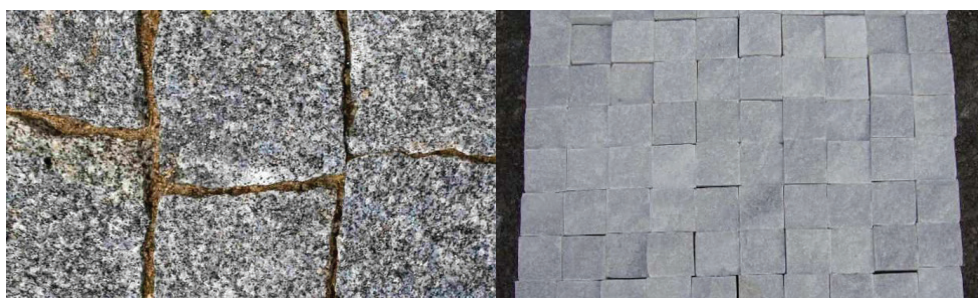
VELIKOST

Žulová kostka II. třída - střední velikost 80/100
Mramorová kostka - střední velikost 80/100

POVRCH

Žula - Štípaný
Mramor - Štípaný/řezaný

Příklad textury tmavé žuly a mramoru



Příklad řešení vodorovného značení



Příklad řešení parkovací plochy s vodorovným značením



D9 - POVRCH CHODNÍKŮ

Povrchy chodníků jsou navrženy z betonové dlažby bez fazetky. Vazba tří spáry v jednom bodě.

MATERIÁL Betonová dlažba - světle šedá, bez fazetky (ostrohranná)

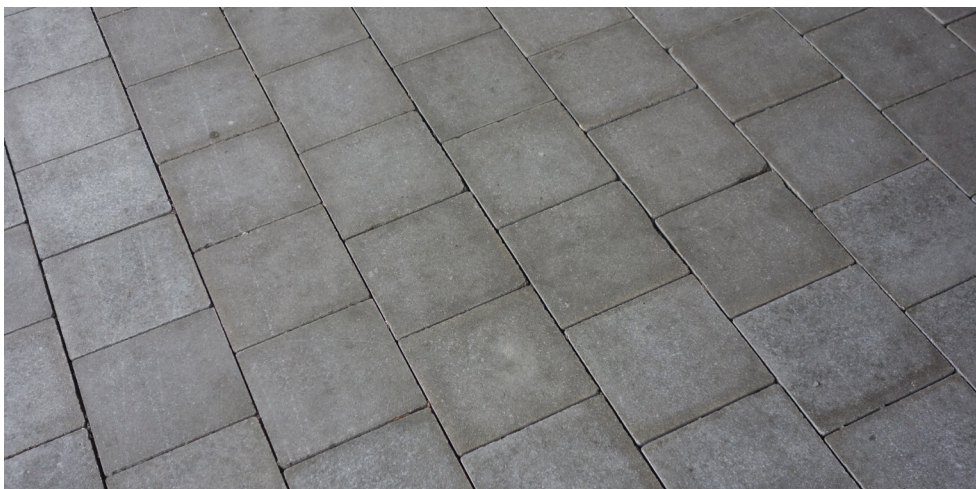
VELIKOST Čtvercový formát 60/200/200

POVRCH Hladký, bez fazetky

**Příklad textury
betonové dlažby**



**Příklad betonové
dlažby 200/200 bez
fazetky**



D10 - POVRCH PŘEDPROSTORŮ

Povrchy chodníků v předprostorech významných veřejných budov jsou navrženy z řezané/štípané žulovo - mramorové mozaiky. Kladečský plán ráků je součástí PD.

MATERIÁL

Tmavá žula - jemnozrná žula, tmavě šedomodré barvy, všesměrná textura
Mramor - krystalický vápenec, tmavé barvy se světlým šmouhováním, např. Lipovský a bílé barvy s neostrým šedým šmouhováním např. Supíkovický, Nehodivský.

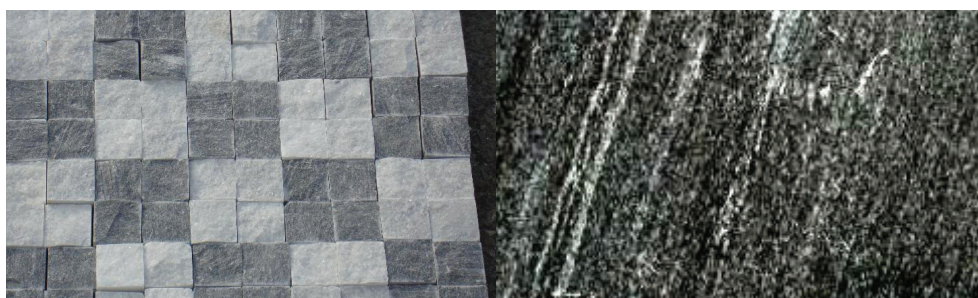
VELIKOST

Žulová kostka - malá velikost 40/60
Mramorová kostka - malá velikost 40/60

POVRCH

Žula - Řezaný/štípaný
Mramor - Řezaný/štípaný

Příklad textury mozaiky a mramoru



Příklad dvoubarevné mozaiky kladené do ráků



Příklad prvku z tmavé mramorové mozaiky



D11 - POVRCH VODÍCÍCH LINIÍ

Povrchy umělých vodících linií (signální a varovné pásy) jsou navrženy z řezané/štípané žulové mozaiky.

MATERIÁL Tmavá žula - jemnozrná žula, tmavě šedomodré barvy, všesměrná textura

VELIKOST Žulová kostka - malá velikost 40/60

POVRCH Žula - Řezaný/štípaný
Dle Přílohy č. 1 k vyhlášce č. 398/2009 Sb.: musí mít povrch signálního a varovného pásu nezaměnitelnou strukturu a charakter povrchu odlišující se od okolí; musí být vnímatelný bílou holí a nášlapem.

Příklad textury mozaiky



Příklad signálního a varovného pásu z mozaiky



Příklad signálního a varovného pásu z mozaiky



D12 - POVRCH DROBNÝCH PLOCH

Povrchy drobných ploch (všechny vedlejší plochy - chodníčky ke stání, odkládací plochy na odpadové nádoby, plochy v okolí mobiliáře) jsou navrženy z žulových odseků.

MATERIÁL Světlá slezská žula - střednězrná žula, šedé až šedožluté barvy, všesměrná textura.

VELIKOST Nepravidelný formát vzniklý z výroby kostek

POVRCH Žula - štípaný

Příklad textury žulových odseků



Příklad plochy z žulových odseků



Příklad vedlejší dlážděné plochy z žulových odseků



D13 - POVRCH PŘÍDLAŽBY

Povrchy přídlažeb - lemů kolem soklů fasád jsou navrženy z řezané/štípané žulové mozaiky, ukládané do řádkové vazby.

MATERIÁL Světlá slezská žula - střednězrná žula, šedé až šedožluté barvy, všesměrná textura.

VELIKOST Žulová kostka - malá velikost 40/60

POVRCH Žula - Řezaný/štípaný.

**Příklad textury
mozaiky**



**Příklad přídlažby
kolem fasády**



**Příklad přídlažby
kolem fasády**



D14 - ZARÁŽKA PARKOVACÍCH STÁNÍ

Zarážky parkovacích stání jsou navrženy žulové. Vzdálenost mezi vzdálenější hranou zarážky od okraje parkovacího místa bude 4,5 m.

MATERIÁL Světlá slezská žula - střednězrná žula, šedé až šedožluté barvy, všesměrná textura.

VELIKOST Žulový obrubník zakulacený d. 160 cm

POVRCH Žula - Řezaný

Příklad textury slezské žuly



Příklad zarážky parkovacích stání



Příklad zarážky parkovacích stání



