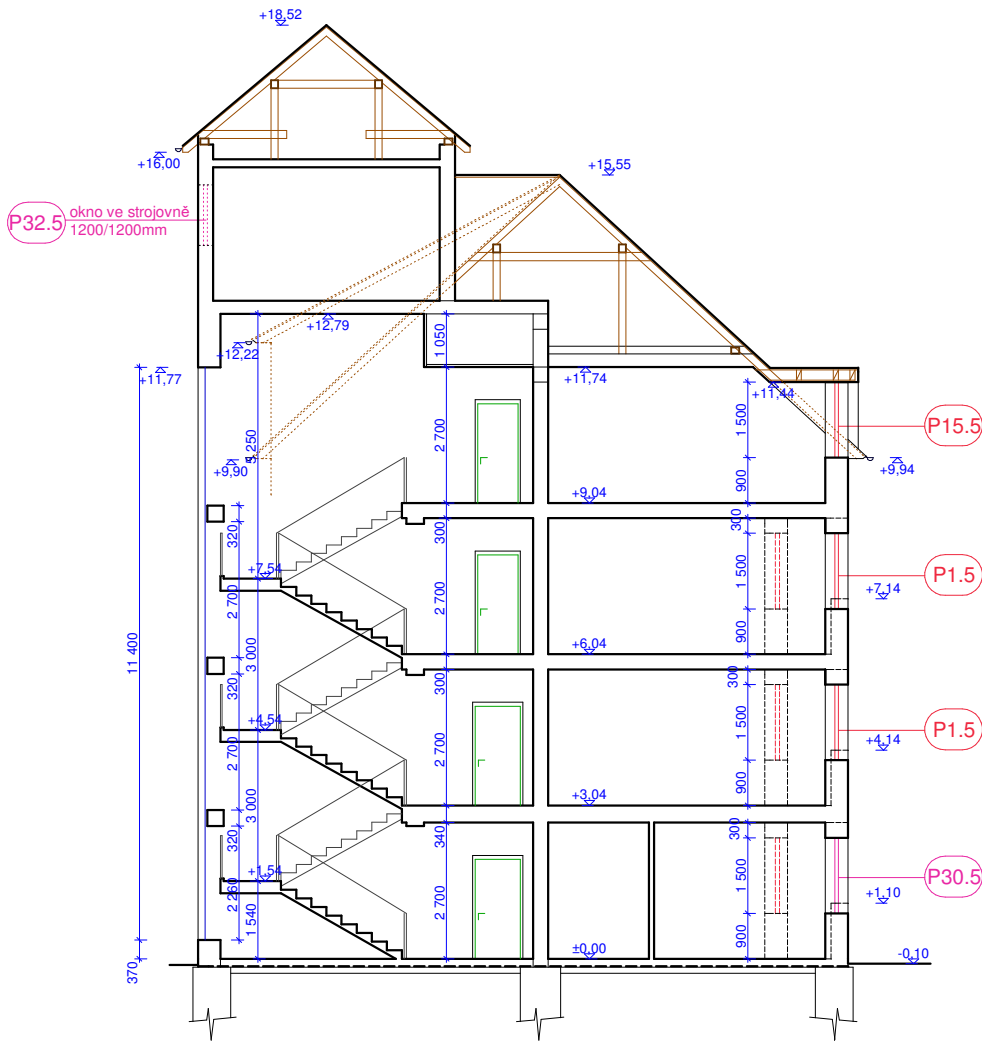
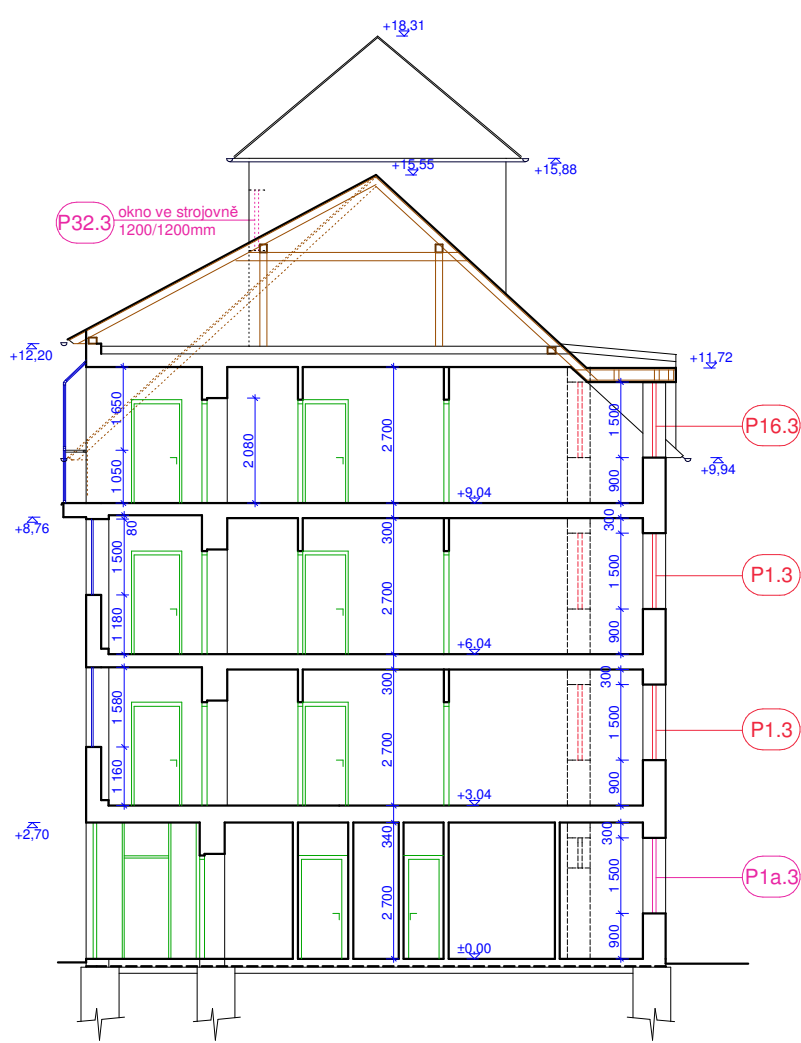


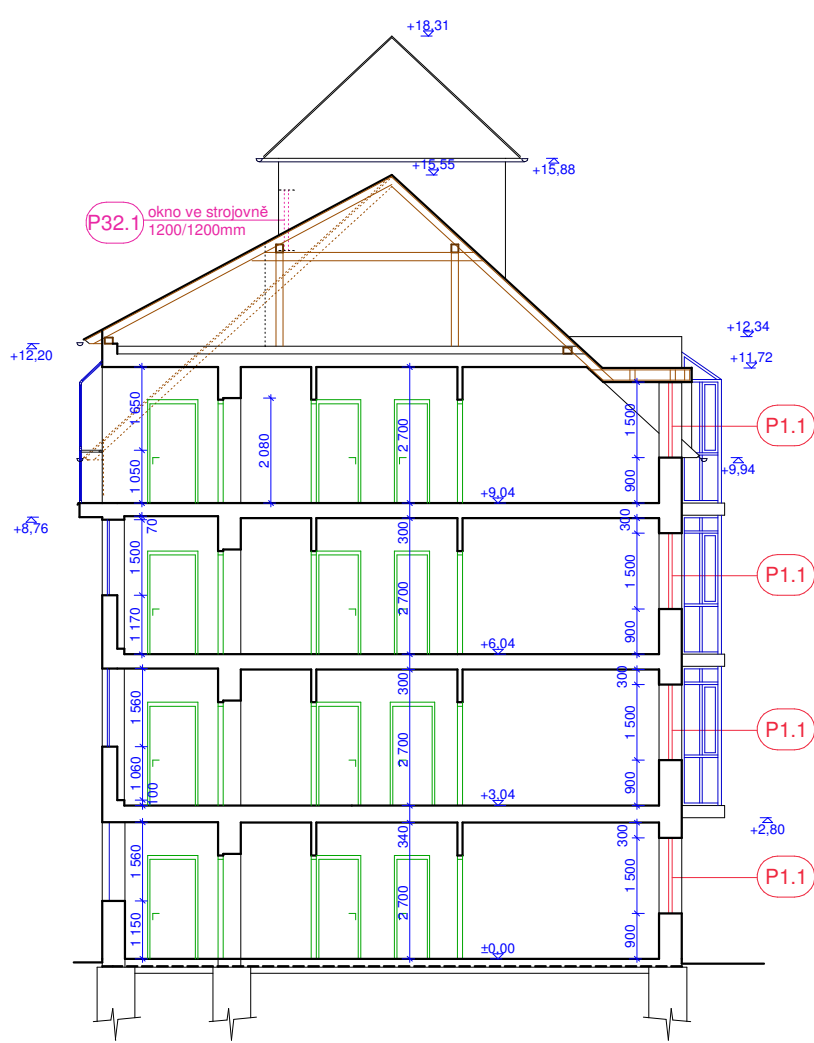
Řez 1-1´



Řez 2-2´



Řez 3-3´



LEGENDA - výměna výplní I.část:

- stávající výplně - zůstanou zachovány
- nové plastové výplně v bytových prostorách
- nové plastové výplně v nebytových prostorách

POZNÁMKY:

- Vyznačen návrh výměny výplní pro I.část dle domluvy s investorem, vše do stávajících otvorů
- Rozsah s popis nových výplní - viz výpis plastových výrobků, nutno zkoordinovat se závěry aktualizované PBŘS zpracované samostatně dle požadavku investora
- Související opravy a úpravy dotčených míst a konstrukcí - viz TZ a soupis prací a dodávka a montáž výrobků (oprava omítek ostění, zakrytí stáv. povrchů, výmalba apod.)
- Dle požadavku investora bude provedena oprava fasády v nutném rozsahu - pouze část severní nároží
- Pasport celého bloku je zpracován samostatně včetně fotodokumentace

VYPRACOVALA:	Ing. Fišarová Jana	Ing. Jana Fišarová	
INVESTOR	Město Krnov, Hlavní náměstí 96/1, 79401 Krnov, IČ:00296139	Albrechtická 1796/194	
NÁZEV: DPS U Jatek1, Hlubčická 26 a 28, Slezská 2 a 4 , Krnov - výměna oken I.část		794 01 Krnov	
		IČ : 451 743 77	
		DATUM:	12/2021
		ČÁST PD:	DPS - udržovací práce
OBSAH: Příčné řezy 1-1´, 2-2´,3-3´- návrh		MĚŘÍTKO: 1: 100	ČÍSLO VÝKRESU: D1.1-05