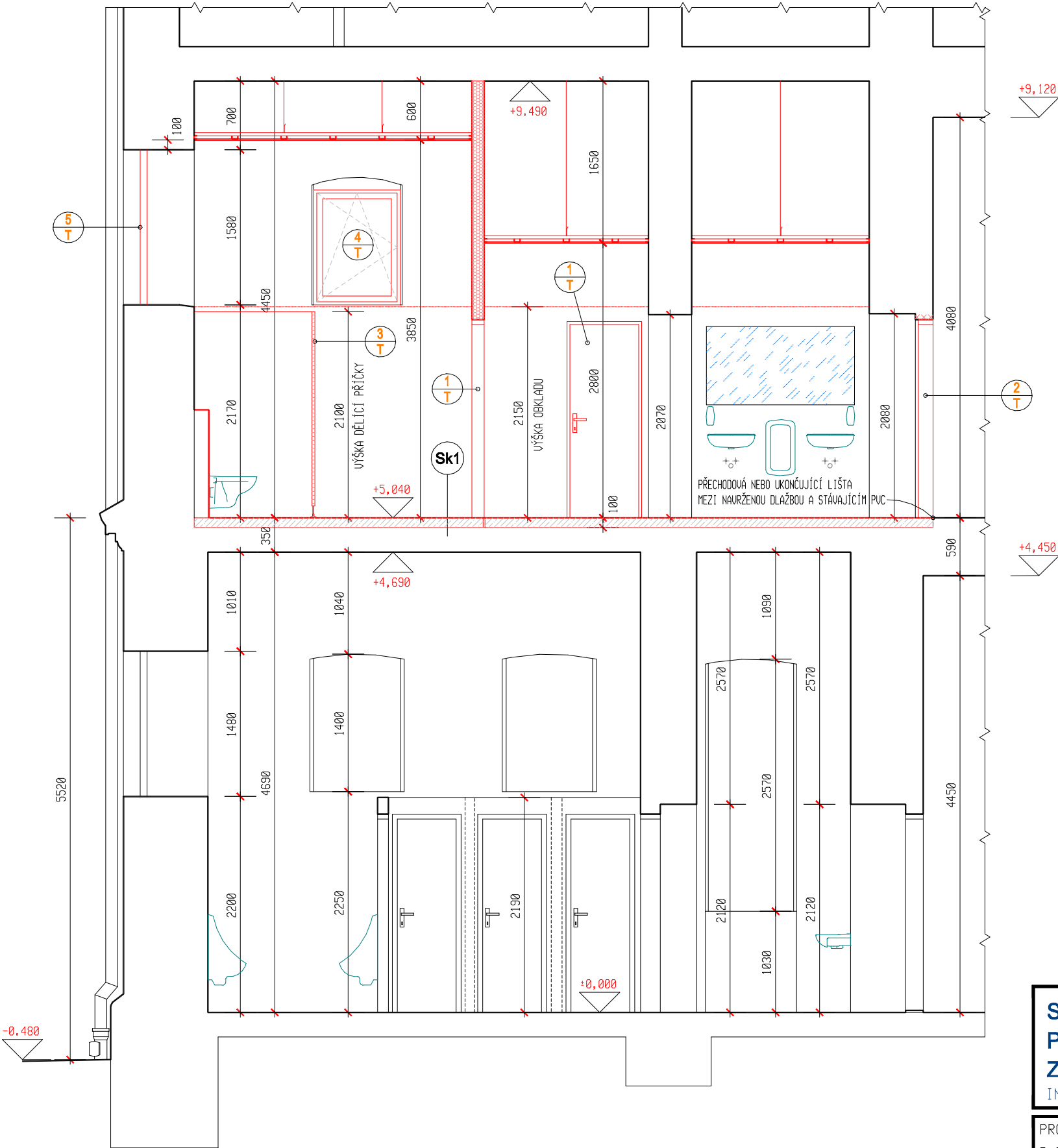


ŘEZ A-A - NAVRHOVANÝ STAV M 1:50



LEGENDA KONSTRUKCÍ

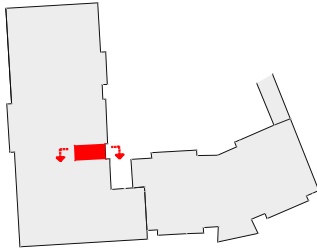
- STÁVAJÍCÍ OBVODOVÉ A STŘEDOVÉ ZDIVO Z CÍHEL PLNÝCH PÁLENÝCH
STÁVAJÍCÍ PŘÍČKOVÉ ZDIVO SE PŘEDPOKLÁDÁ Z CÍHEL DUTINOVÝCH PKCD
- ZAZDÍVKY, VYZDÍVKY A PŘÍZDÍVKY Z CÍHEL PLNÝCH PÁLENÝCH
P20 (290x140x65mm) NA MALTU M5
- SÁDROKARTONOVÁ PŘÍČKA tl.125mm, OBOUSTRANNÉ OPLÁŠTĚNÍ SDK DESKOU IMPREGNOVANOU tl.12,5mm
KOVOVÁ KONSTRUKCE Z SDK PROFILŮ CW 100mm, ROZTEČ STOJIN max.400mm, VÝŠKA PŘÍČKY 4450mm
MINERÁLNÍ VATA tl.100mm, min.15kg/m3
- NOVÁ NÁŠLAPNÁ VRSTVA vč. PODKLADNÍCH VRSTEV
- MONTOVANÉ SANITÁRNÍ DĚLÍCÍ PŘÍČKY V ŠEDÉM ODSTÍNU
SYSTÉM Z LTD DESEK S ABS HRANOU tl.32mm, v=2100mm
NEREZOVÉ KOVÁNÍ A SYSTÉM UCHYCENÍ

Sk1 - NAVRHOVANÁ SKLADBA

- KERAMICKÁ DLAŽBA 450x450x10mm DO FLEXIBILNÍHO LEPIDLA tl.15mm
- NÁTĚROVÁ IZOLACE, VYTÁHNOUT NA SOKL min.100mm, OSADIT HYDROIZOLAČNÍ PÁSKU
- PENETRACE PODKLADU
- SAMONIVELAČNÍ STĚRKA tl.5mm
- PENETRACE PODKLADU
- LEHČENÝ BETON min.900Kg/m3 tl.80mm, DILATACE V SOKLU tl.5mm
- V PŘÍPADĚ ODBOURÁNÍ MENŠÍ VRSTVY BUDE PROVEDEN CEMENTOVÝ POTĚR tl.30mm
- UYČIŠTĚNÍ PODKLADU VYSÁTÍM
- DLAŽBA DO CEMENTOVÉHO LOŽE
- CEMENTOVÝ POTĚR
- BETONOVÁ MAZANINA
- ŽELEZOBETONOVÝ STROP
- UPC OMÍTKA SE ŠTUKOVOU ÚPRAVOU

POZNÁMKA

- JE NAVRŽENO VYBOURÁNÍ PODLAHOVÉ KONSTRUKCE V CELÉ VRSTVĚ AŽ NA NOSNOU KONSTRUKCI STROPU
SKUTEČNÁ MOCNOST ODBOURANÉ VRSTVY BUDE ZNÁMA PŘI PROVÁDĚNÍ NA STAVBĚ
min. TLOUŠŤKA PRO NAVRHOVANOU SKLADBU JE 50mm
- NAVRŽENÁ SKLADBA PODLAHY NEPŘEKROČÍ HMOTNOST ODBOURANÝCH VRSTEV (viz. SONDA S1)
- SOUVRSTVÍ PODLAHOVÉ KONSTRUKCE MIMO DLAŽBU BUDE PROVEDENO V UCELENÉM PROGRAMU JEDNOHO VÝROBCE



STAVEBNÍ ÚPRAVY HYGIENICKÉHO ZÁZEMÍ
PEDAGOGICKÝCH PRACOVNÍKŮ VE 2NP
ZŠ SMETANŮV OKRUH 24/2, KRNOV

INVESTOR: MĚSTO KRNOV, HLAVNÍ NÁMĚSTÍ 96/1, 794 01 KRNOV

RZ 125-2020/02
ÚNOR 2020
DPS
měřítko 1:50
ozn.výkr. D.1.1-5

PROJEKTANT
R.ZATLOUKAL

PARÉ ČÍSLO

ŘEZ A-A
NAVRHOVANÝ STAV
D.1.1 ARCHITEKTONICKO-STAVEBNÍ ŘEŠENÍ