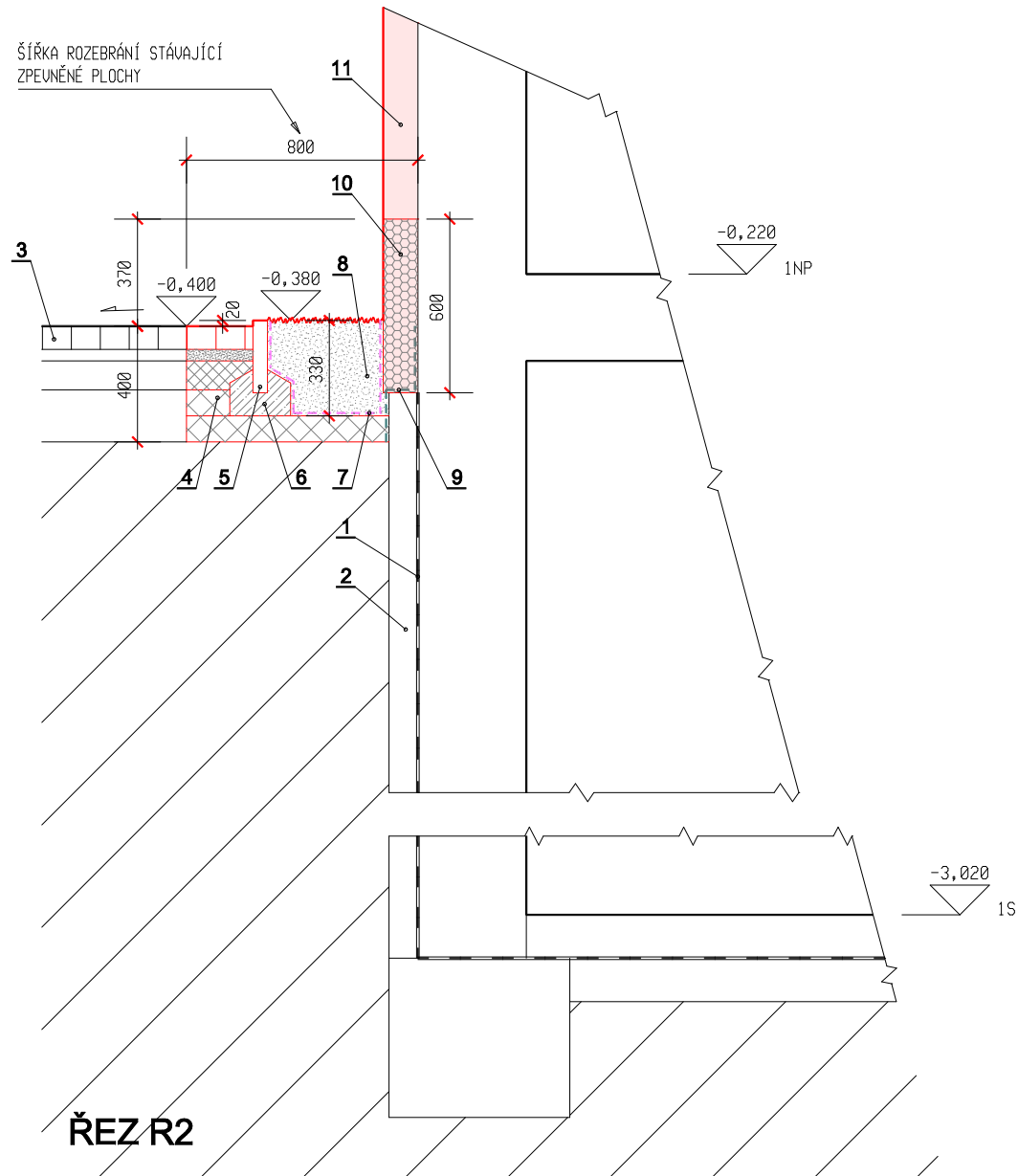
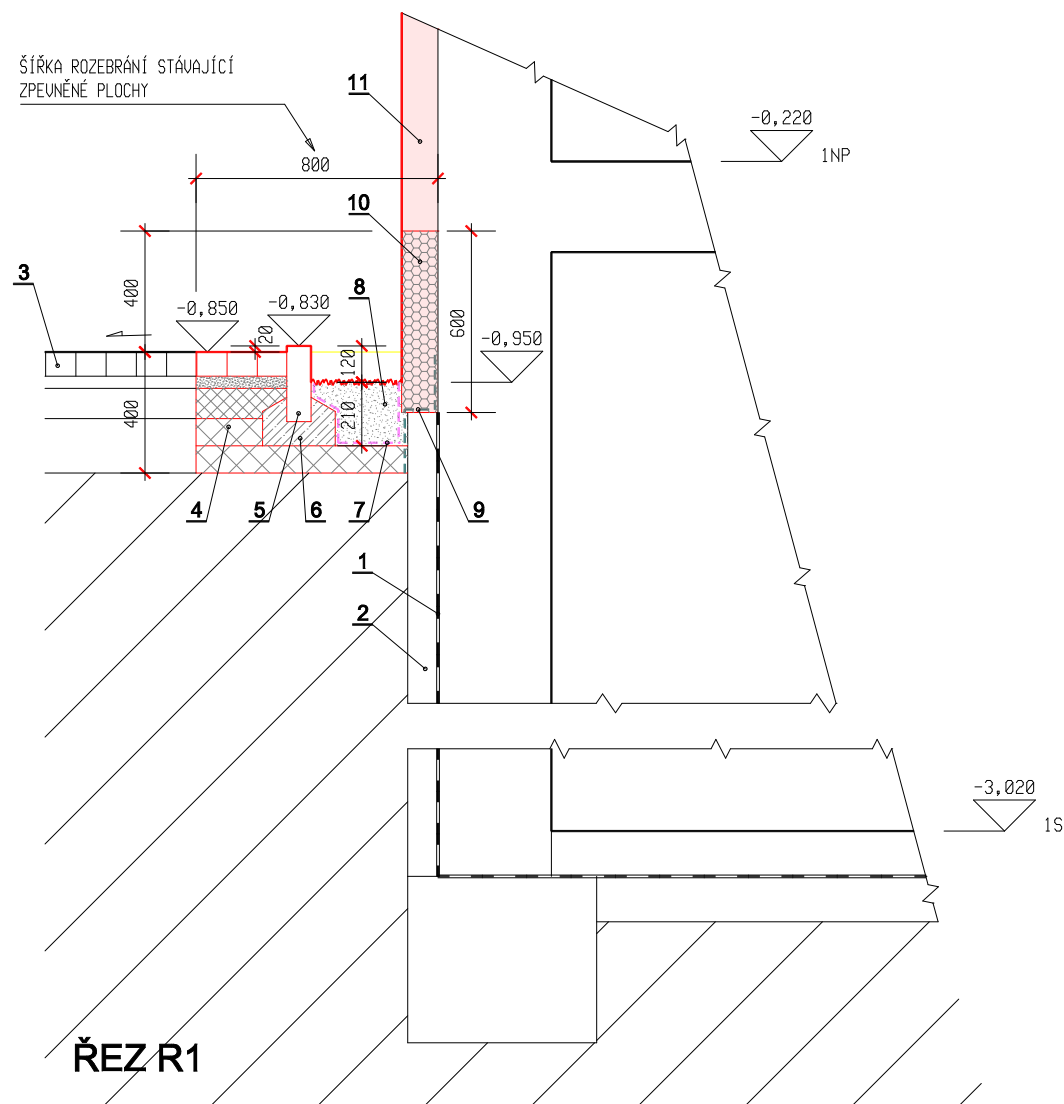


VZOROVÝ ŘEZ R1 a R2 M 1:25



- 1 - STÁVAJÍCÍ SVISLÁ HYDROIZOLACE OBJEKTU
- 2 - STÁVAJÍCÍ PŘÍZDÍVKA HYDROIZOLACE (PŘEDPOKLÁDÁ SE CIHLA PLNÁ PÁLENÁ)
- 3 - STÁVAJÍCÍ DRENÁŽNÍ DLAŽBA NA PODKLADNÍ VRSTVY Z ŠD
- 4 - DOPLNĚNÍ DRENÁŽNÍ DLAŽBY A PODKLADNÍCH VRSTEV Z ŠD
- 5 - R1/BETONOVÁ OBRUBA 80/250/1000mm; R2/BETONOVÁ OBRUBA 50/250/1000mm (ŠxUxD)
- 6 - BETONOVÉ LOŽE ZE ZAVLHLÉHO BETONU TŘÍDY C12/15
- 7 - GEOTEXTILIE min.300g/m2
- 8 - ŠD FRAKCE 8-16 tl.~210mm/330mm
- 9 - ÚPRAVA SVISLÉ IZOLACE A SPOJE V MÍSTĚ IZOLAČNÍ PŘÍZDÍVKY SILNOSTĚNNOU ASFALTOVOU STĚRKOU MODIFIKOVANOU PŘÍDAVKEM Z PLASTŮ RŠ=500mm
- 10 - ZATEPLENÍ OSTRÍKOVÝCH OBLASTÍ NAD TERÉNEM (>300mm) Z EXTRUDOVANÉHO POLYSTYRENU S VĚTŠÍ PEVNOSTÍ A MIN. NASÁKAVOSTÍ
- 11 - TEPELNÁ IZOLACE Z MW

LEGENDA HMOT

	STÁVAJÍCÍ KONSTRUKCE		KLADECÍ VRSTVA ŠD
	KONTAKTNÍ ZATEPLENÍ Z MW		ŠD OKAPOVÉHO CHODNÍKU
	KONTAKTNÍ ZATEPLENÍ Z XPS		BETON OBRUB C12/15
	PODKLADNÍ VRSTVY ŠD		

POZNÁMKA
- V MÍSTĚ OCEL. TRUHLÍKŮ NEVYPLŇOVAT MEZERU MEZI OBRUBOU NA CELOU VÝŠKU, PONECHAT PRO MOŽNOST ODTOKU DEŠŤOVÉ VODY DO TRUHLÍKU
- PŘEDPOKLÁDÁ SE ODBOURÁNÍ JEDNOHO ŠÁRU IZOLAČNÍ PŘÍZDÍVKY, BUDE UPŘESNĚNO PŘI PROVÁDĚNÍ ODKOPU PRO ZATEPLENÍ

OPRAVA A ZATEPLENÍ FASÁDY OBJEKTU
HLAVNÍ NÁMĚSTÍ 2051/32, KRNOV

INVESTOR: MĚSTO KRNOV
HLAVNÍ NÁMĚSTÍ 96/1, 794 01 KRNOV

RZ 91-2017/13
PROSINEC 2018
TECHNICKÁ POMOC
měřítko 1:25
ozn.výkr. D.1.1-22

PROJEKTANT
R.ZATLOUKAL

PARÉ ČÍSLO

VZOROVÝ ŘEZ R1 a R2

D.1.1 ARCHITEKTONICKO-STAVEBNÍ ŘEŠENÍ