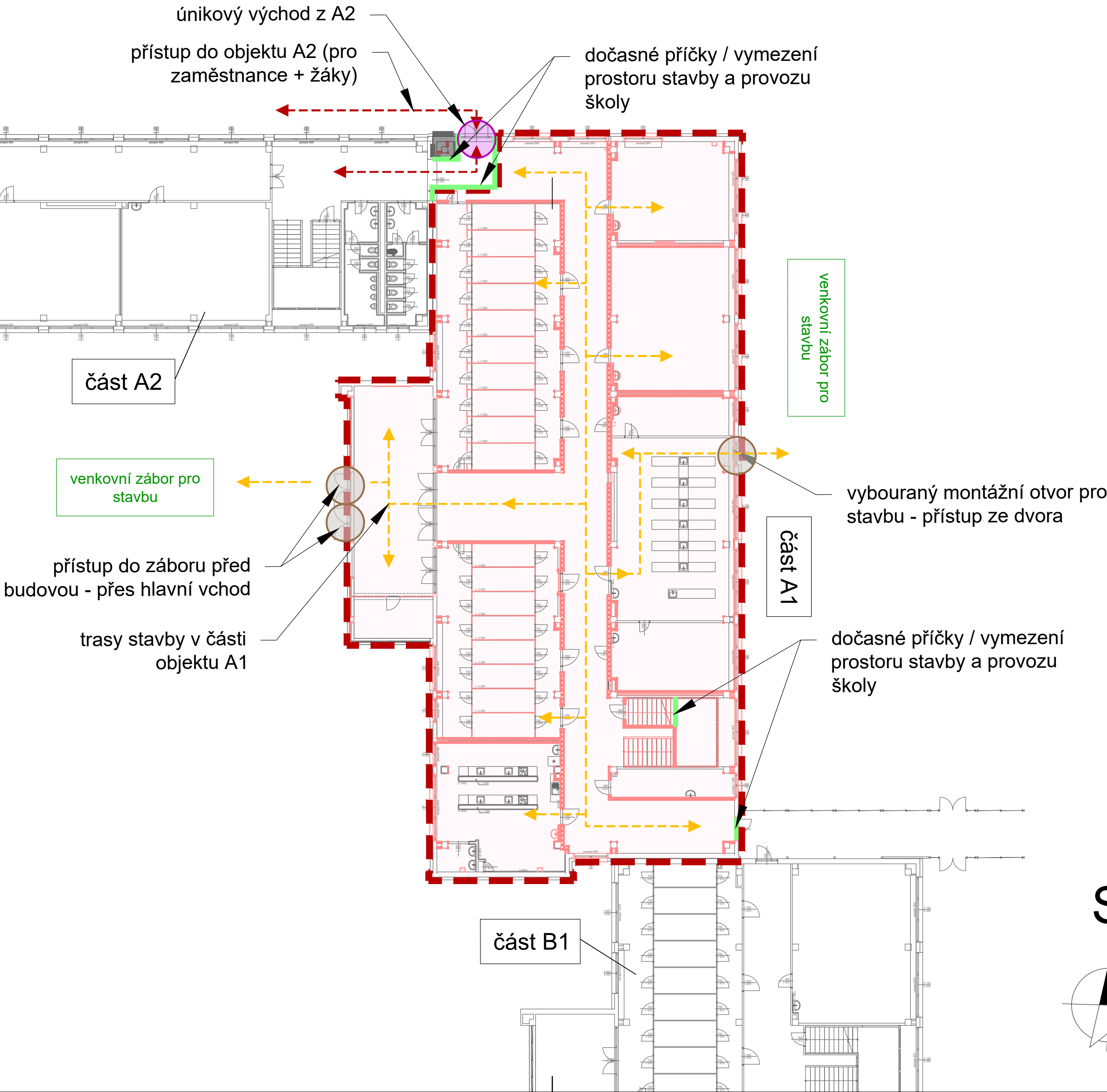


SITUACE ZOV - SITUACE STAVENIŠTĚ
STAVEBNÍ ÚPRAVY OBJEKTU A1 - 1.ETAPA



LEGENDA:

- VYMEZENÁ PLOCHA ČÁSTI ŠKOLY - OBJEKT A1
- ZAMĚŘENÍ STÁVAJÍCÍHO OBJEKTU
- PŘÍSTUP ZAMĚSTNANCŮ / ŽÁKŮ DO OBJEKTU A2
- TRASY STAVBY V OBLASTI ZÁBORU OBJEKTU A1
- DOČASNÉ PŘÍČKY ODDĚLUJÍCÍ PROSTOR STAVBY A OSTATNÍ PROVOZOVANÉ PROSTORY ŠKOLY
NAPŘ. OSB DESKY, ŠÁDROKARTON APD.
- DOČASNÝ PŘÍSTUP DO OBJEKTU A2 / ÚNIKOVÝ VÝCHOD
- PŘÍSTUPY PRO STAVBU - ZE ZÁBORU DO OBJEKTU A1

POZNÁMKA:

- nápojný bod el. energie je označen NbE - uvnitř objektu
- nápojný bod vody je označen NbV - uvnitř objektu
- nápojný bod vody je označen NbK - uvnitř objektu

Předpokládaná doba rekonstrukce objektu A1
6-7 měsíců

Jedná se o projektovou dokumentaci pro výběr zhotovitele a provádění stavby. Kótováno v koordinačních rozměrech. Veškeré rozměry nutno ověřit na stavbě dle skutečnosti. V případě rozporu mezi jednotlivými částmi PD bude před započítím prací vznesen dotaz na zodpovědného projektanta, který rozhodne o platném řešení. Při provádění budou dodržovány pokyny, návody a technologické předpisy výrobců jednotlivých výrobků a materiálů. Veškerý obsah této dokumentace, zpracované dle Vyhl. 131/2024 Sb., Příloha č. 8, slouží pouze pro účely získání stavebního povolení. Tato dokumentace je vlastnictvím zhotovitelů výše uvedených. Předání třetím osobám, či jiné aktivity související s informacemi uvedenými v této dokumentaci, nejsou dovoleny jiným osobám, než kterým je dokumentace určena. Jakékoliv změny v tomto dokumentu mohou být provedeny pouze s písemným souhlasem zodpovědného projektanta. Informace v této dokumentaci nesmí být v žádném případě svévolně pozměněny, doplňovány nebo odstraňovány. Veškeré informace, vč. dispozičních a konstrukčních řešení, jsou určena pouze pro projekt Stavební úpravy Základní školy Krnov, Žižkova 3, okres Bruntál, p.o., po povodni - ETAPA 2, k.ú. Opavské Předměstí. Kopírovat a archivovat dokumentaci nesmí jiné subjekty, než které jsou uvedeny v rozdělovníku dokumentace. Pokud dojde k porušení této povinnosti a ustanovení, bude zhotovitel dokumentace požadovat náhradu vzniklé škody.

0,000 = úroveň podlahy 1.NP

		PROJEKČNÍ A ARCHITEKTONICKÁ KANCELÁŘ	
		BLAŽEK PROJEKT s.r.o.	
		www.blazekprojekt.com, info@blazekprojekt.com, tel: 730 412 414, mob: +420 774 721 120	
NÁZEV STAVBY: Stavební úpravy Základní školy Krnov, Žižkova 3, okres Bruntál, p.o., po povodni - ETAPA 1			
OBJEKT:	Budova A1	DATUM:	5/2025
ČÁST:	C Situační výkresy	FORMÁT:	6 x A4
INVESTOR:	Město Krnov, IČO: 00296139, Hlavní náměstí 96/1, 79401 Krnov	ZAKÁZKA Č.:	322025
PARCELA:	1365/1, 1365/3, 1368/16	OBEC:	Krnov
		K.Ú.:	Opavské Předměstí
		STUPEŇ:	DPS
ZODPOVĚDNÝ PR:	Ing. Petr Blažek, MBA	tel.:	+420 774 721 120
		email:	blazek@blazekprojekt.com
KONTROLOVAL:	Ing. Ondřej Židek	tel.:	+420 603 325 759
		email:	zidek@tzb-consult.cz
VYPRACOVAL:	Ing. Petr Ocásek	tel.:	+420 739 503 155
		email:	ocasek11@seznam.cz
VYPRACOVAL:		tel.:	
		email:	
NÁZEV VÝKRESU:		MĚŘITKO:	VÝKRES Č.:
SITUACE ZOV - 1.ET - PŮDORYS 1.NP		1:200	003