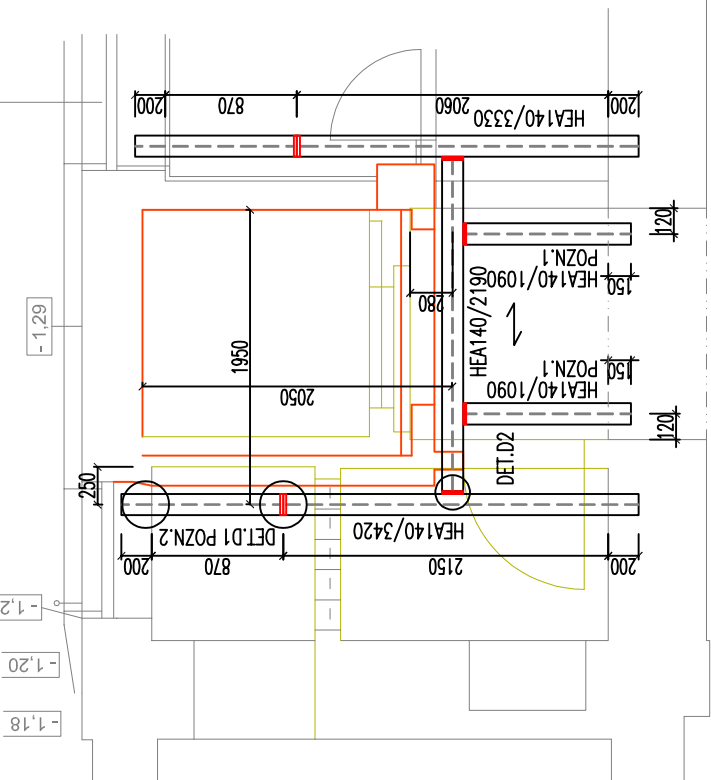
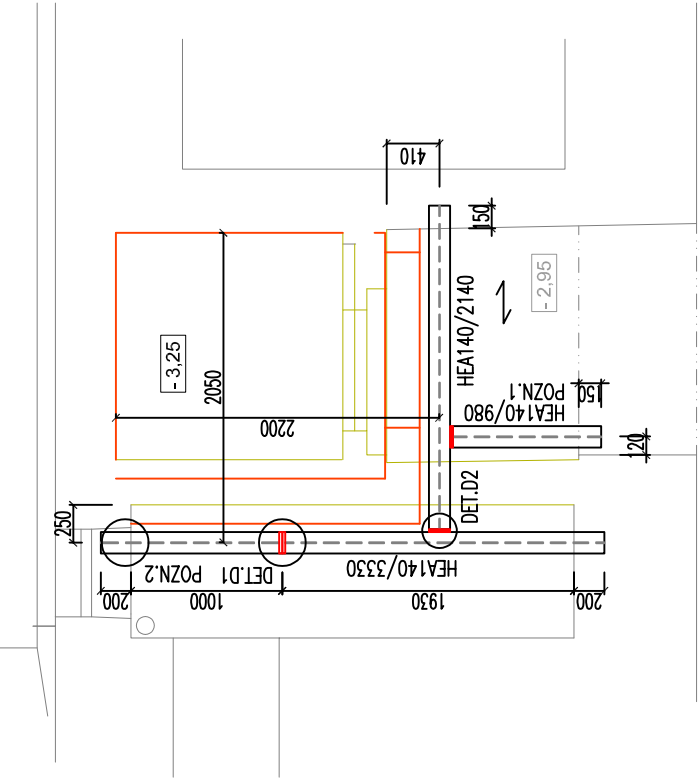


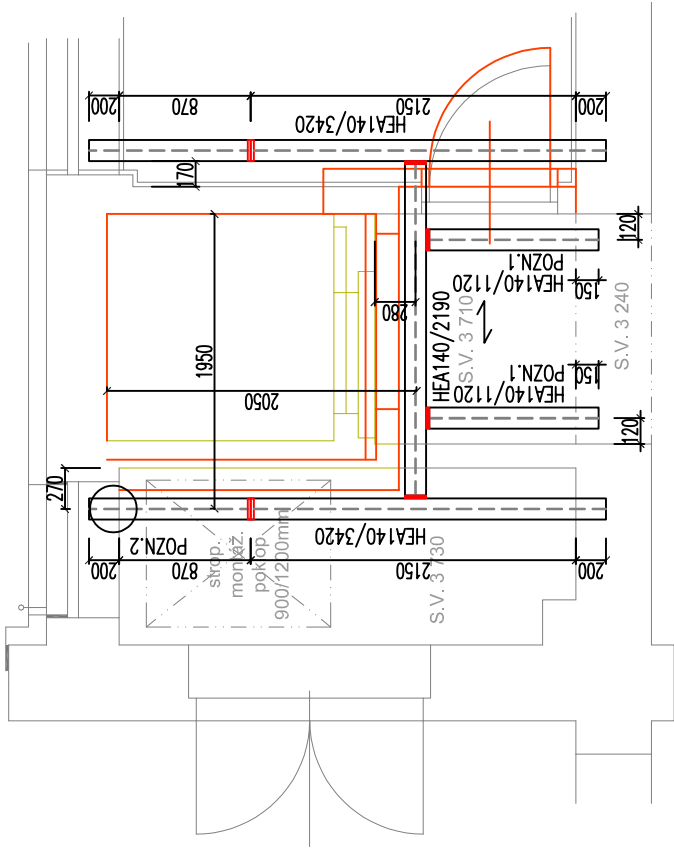
STROPNÍ VÝMĚNY V 1.NP  
PŮDORYS M 1:50



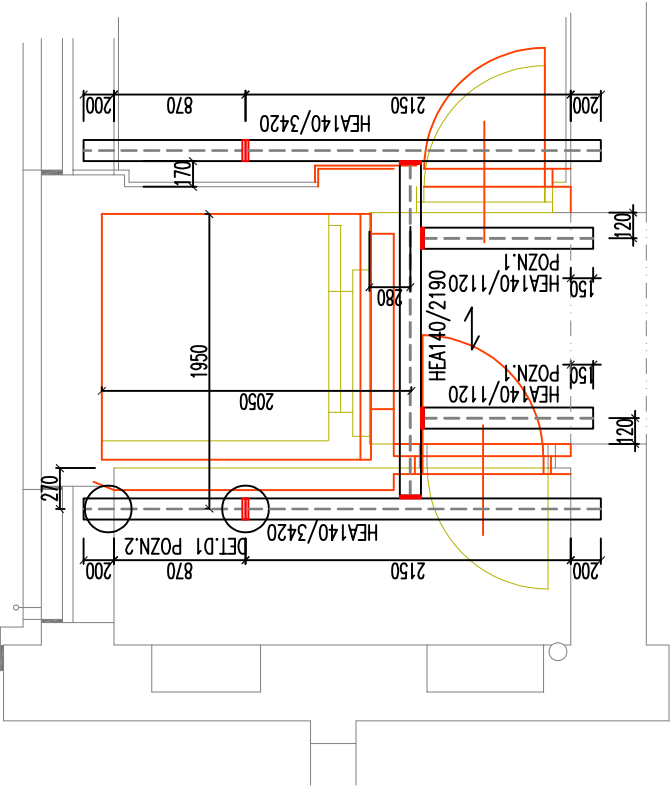
STROPNÍ VÝMĚNY V 1.PP  
PŮDORYS M 1:50



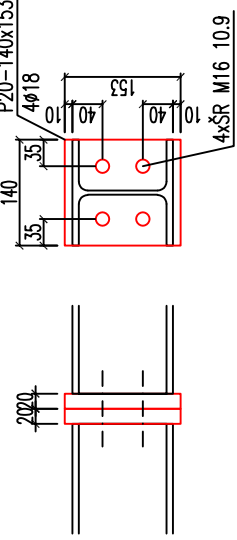
STROPNÍ VÝMĚNY VE 3.NP  
PŮDORYS M 1:50



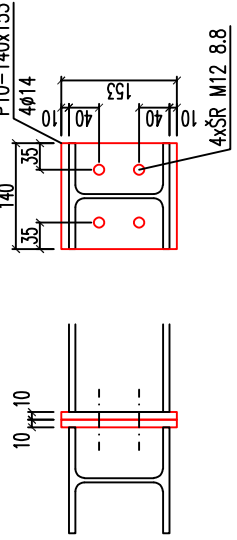
STROPNÍ VÝMĚNY V 2.NP  
PŮDORYS M 1:50



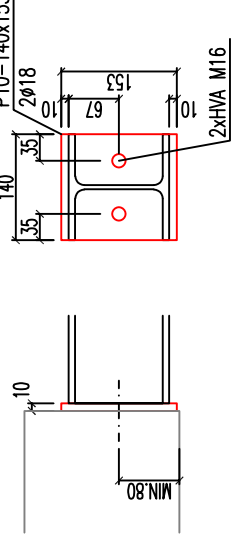
DETAIL D1 M 1:10  
SPOJENÍ STROPNÍCH PRŮVLAKŮ  
POHLED BOČNÍ POHLED ČELNÍ



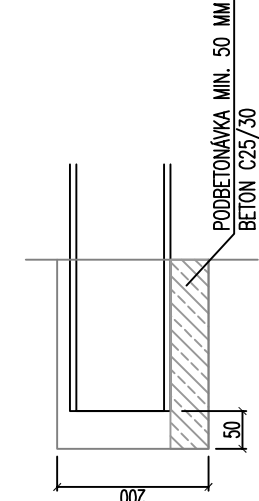
DETAIL D2 M 1:10  
PŘIPOJENÍ STROPNÍCH PRŮVLAKŮ  
POHLED BOČNÍ POHLED ČELNÍ



DETAIL D4 M 1:10  
KOTVENÍ NOSNÍKU K BET. VĚNCI  
POHLED BOČNÍ POHLED ČELNÍ



DETAIL D5 M 1:10  
ULOŽENÍ NOSNÍKU DO KAPSY VE ZDIVU  
POHLED BOČNÍ



VÝPIS OCELI

Číslo prvku	Množství (ks)	Profil	b (mm)	Délka (mm)	Váha	O/A (m <sup>-1</sup> )	Povrch (m <sup>2</sup> )	Třída materiálu
1 STROPNÍ VÝMĚNY								
1	2	HEA 140		3330	24,70	252	5,29	S235
2	1	HEA 140		2140	24,70	252	1,70	S235
3	1	HEA 140		980	24,70	252	0,78	S235
4	5	HEA 140		3420	24,70	422,37	13,58	S235
5	2	HEA 140		1090	24,70	53,85	1,73	S235
6	4	HEA 140		1120	24,70	110,66	3,56	S235
7	3	HEA 140		2190	24,70	162,28	5,22	S235
CELKEM							990,72	
SPOJEA DALŠÍ MATERIÁL					15 %		148,61	
CELKOVÁ HMOTNOST						1 139 kg		32 m <sup>2</sup>

POZNÁMKY:

- PŘI VRTÁNÍ OTVORŮ PRO CHEMICKÉ KOTVY NESMÍ DOJÍT K PŘERUŠENÍ VÝZTUŽE
- POZN. 1 – TYTO NOSNÍKY OSADIT V PŘÍPADĚ, ŽE STROPNÍ KONSTRUKCE JE NOSNÁ VE SMĚRU ŠÍPKY (SMĚRU KOLMÉM K TĚMTO NOSNÍKŮM)
- POZN. 2 – V PŘÍPADĚ, ŽE SE V MÍSTĚ ULOŽENÍ BUDE NACHÁZET BETONOVÝ VĚNEC, KOTVIT NOSNÍKY DO TOHOTO VĚNCE POMOCÍ CHEMICKÝCH KOTEV – VIZ DETAIL D4
- DÉLKY NOSNÍKŮ UVEDENÉ VE VÝKRESE JSOU POUZE PŘÍBLIŽNÉ, JE POTŘEBA JE VYROBIT AŽ PO ZAMĚŘENÍ NAVAZUJÍCÍCH KONSTRUKCÍ NA STAVBĚ A V ZÁVISLOSTI NA ZPŮSOBU KOTVENÍ

OCELOVÉ KONSTRUKCE – VÁLCOVANÉ NOSNÍKY, PLECHY

OCEL S235JR  
PŮ: ZÁKLADNÍ NÁTĚR

Generální projektant: Ing. Jana Fišarová Albrechtická 194 794 01 Krnov		Projektant profese: Ing. Petr Válek Zátiší 9 794 01 Krnov tel.: 00420 777 698 142 e-mail: statikavalek@seznam.cz			ČÍSLO PARÉ:
VYPRACOVAL	Ing. Petr Válek				
ODPOV.PROJ.	Ing. Petr Válek				
INVESTOR: Město Krnov, Hlavní nám. 96/1, 794 01 Krnov, IČ :00296139				DATUM:	07/2024
AKCE: Budova Městského úřadu				FORMÁT	520x297
SO: Stavební úpravy výtahu včetně bezbariérového přístupu				STUPEŇ	DPS
PROFESE: D.1.2 - KONSTRUKČNÍ ČÁST				ZAK.ČÍSLO	
VÝKRES: OCELOVÉ KONSTRUKCE				MĚŘÍTKO:	Č.VÝKRESU
VÝMĚNY PRO VYNESENÍ STÁV. STROPNÍ KCE				1:50;10	D.1.2.05