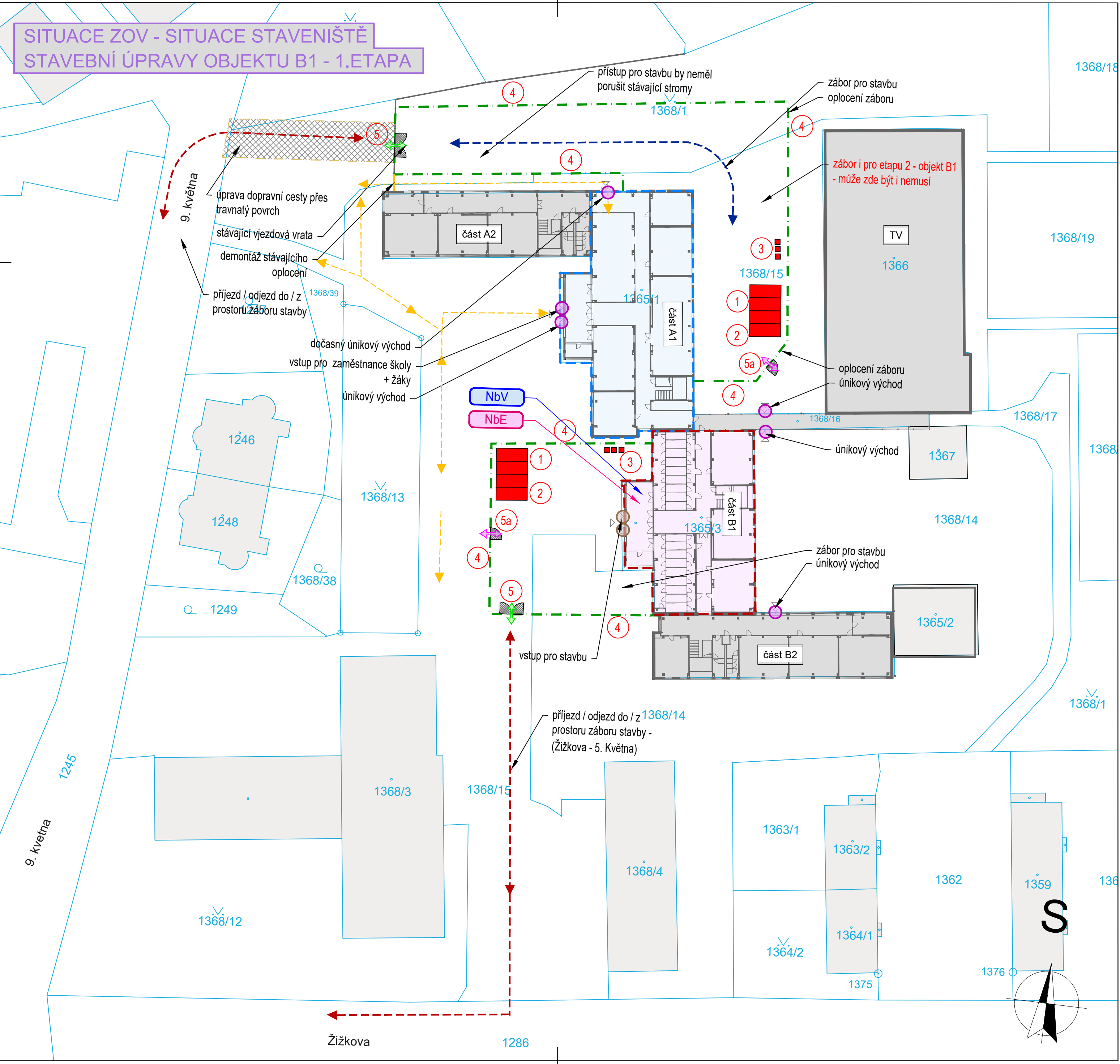


SITUACE ZOV - SITUACE STAVENIŠTĚ
STAVEBNÍ ÚPRAVY OBJEKTU B1 - 1.ETAPA



LEGENDA:

- OPLOCENA PLOCHA STAVENIŠTĚ
- STÁVAJÍCÍ OBJEKTY
- REKONSTRUKCE OBJEKTU - ČÁST B1
- DOKONČENÝ OBJEKT - ČÁST A1
- PRVKY ZAŘÍZENÍ STAVENIŠTĚ
- PROSTOR ÚPRAVY TRAVNATÉHO POROSTU PRO POJEZD VOZIDEL STAVBY
- ZAMĚŘENÍ A STAV. SÍŤ
- KATASTR
- PŘÍJEZD / ODJEZD NA /ZE STAVBY - MIMOSTAVENIŠTNÍ DOPRAVA
- STAVENIŠTNÍ DOPRAVA V ZÁBORU STAVBY
- PĚŠÍ MIMOSTAVENIŠTNÍ TRASY STAVBY
- VJEZD / VÝJEZD ZE / NA ZE ZÁBORU STAVBY
- PĚŠÍ VSTUPY PRO STAVBU
- NÁPOJNÝ BOD EL. ENERGIE - STÁV. EL. ROZVODŮ
- NÁPOJNÝ BOD VODY - ZE STÁV. VODOVODNÍHO ŘADU
- PŘÍSTUP DO OBJEKTU A1 / A2 / ÚNIKOVÝ VÝCHOD
- PŘÍSTUPY PRO STAVBU - ZE ZÁBORU DO OBJEKTU B1

LEGENDA PRVKŮ ZS:

- 1 sestava zázemí stavby - buňkoviště 3x
- 2 sestava zázemí stavby - buňkoviště 1x
- 3 chemické wc
- 4 oplocení staveniště - oplocení záboru
- 5 vjezd do prostoru záboru stavby
- 5a pěší vstup do záboru stavby


POZNÁMKA:

- nápojný bod el. energie je označen NbE - uvnitř objektu
- nápojný bod vody je označen Nb - Vuvnitř objektu
- příjezdová a odjezdová komunikace k objektu výstavby je z komunikace 5. Května
- Na výjezdu ze stavby musí být osazeny dopravní značky upravující pohyb vozidel při výjezdu ze staveniště - viz část DIO

Předpokládaná doba rekonstrukce objektu B1
6-7 měsíců

Jedná se o projektovou dokumentaci pro výběr zhotovitele a provádění stavby. Kótováno v koordinačních rozměrech. Veškeré rozměry nutno ověřit na stavbě dle skutečnosti. V případě rozporu mezi jednotlivými částmi PD bude před započítím prací vznesen dotaz na zodpovědného projektanta, který rozhodne o platném řešení. Při provádění budou dodržovány pokyny, návody a technologické předpisy výrobců jednotlivých výrobků a materiálů. Veškerý obsah této dokumentace, zpracované dle Vyhl. 131/2024 Sb., Příloha č. 8, slouží pouze pro účely získání stavebního povolení. Tato dokumentace je vlastnictvím zhotovitelů výše uvedených. Předání třetím osobám, či jiné aktivity související s informacemi uvedenými v této dokumentaci, nejsou dovoleny jiným osobám, než kterým je dokumentace určena. Jakékoliv změny v tomto dokumentu mohou být provedeny pouze s písemným souhlasem zodpovědného projektanta. Informace v této dokumentaci nesmí být v žádném případě svévolně pozměněny, doplňovány nebo odstraňovány. Veškeré informace, vč. dispozičních a konstrukčních řešení, jsou určena pouze pro projekt Stavební úpravy Základní školy Krnov, Žižkova 3, okres Bruntál, p.o., po povodni - ETAPA 1, k.ú. Opavské Předměstí. Kopírovat a archivovat dokumentaci nesmí jiné subjekty, než které jsou uvedeny v rozdělovníku dokumentace. Pokud dojde k porušení této povinnosti a ustanovení, bude zhotovitel dokumentace požadovat náhradu vzniklé škody.

0,000 = úroveň podlahy 1.NP

<div><div>BLÁŽEK PROJEKT</div></div>			<div>PROJEKČNÍ A ARCHITEKTONICKÁ KANCELÁŘ</div> <div>BLÁŽEK PROJEKT s.r.o.</div> <div>www.blazekprojekt.com, info@blazekprojekt.com, tel: 730 412 414, mob: +420 774 721 120</div>		
NÁZEV STAVBY: Stavební úpravy Základní školy Krnov, Žižkova 3, okres Bruntál, p.o., po povodni - ETAPA 1					
OBJEKT: Budova B1			DATUM: 5/2025		
ČÁST: C Situační výkresy			FORMÁT: 6 x A4		
INVESTOR: Město Krnov, IČO: 00296139, Hlavní náměstí 96/1, 79401 Krnov			ZAKÁZKA Č.: 322025		
PARCELA: 1365/1, 1365/3, 1368/16			OBEC: Krnov		K.Ú.: Opavské Předměstí
ZODPOVĚDNÝ PR.: Ing. Petr Blážek, MBA			tel.: +420 774 721 120		email: blazek@blazekprojekt.com
KONTROLOVAL: Ing. Ondřej Židek			tel.: +420 603 325 759		email: zidek@tzb-consult.cz
VYPRACOVAL: Ing. Petr Ocásek			tel.: +420 739 503 155		email: ocasek11@seznam.cz
VYPRACOVAL:			tel.:		email:
NÁZEV VÝKRESU:			MĚŘITKO:		VÝKRES Č.:
SITUACE ZOV - 2.ET - CELKOVÁ SIT			1:200		002