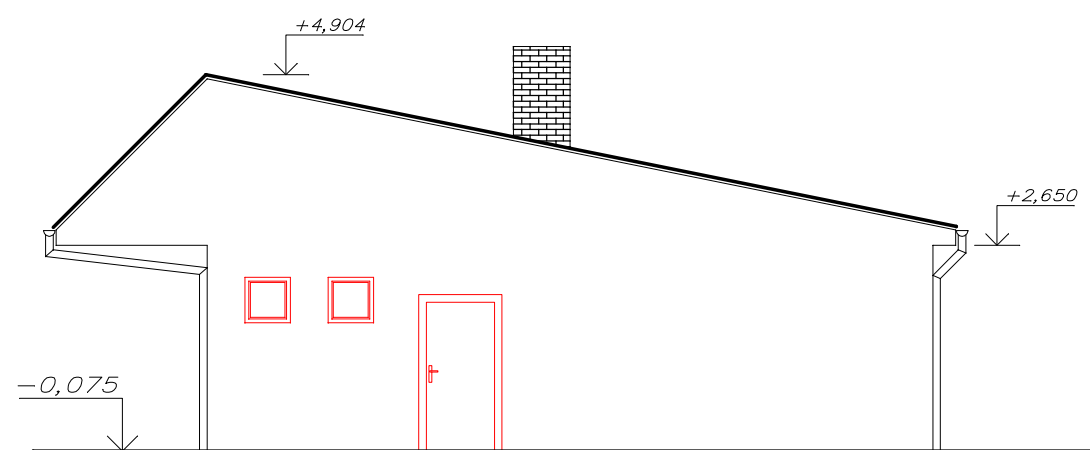
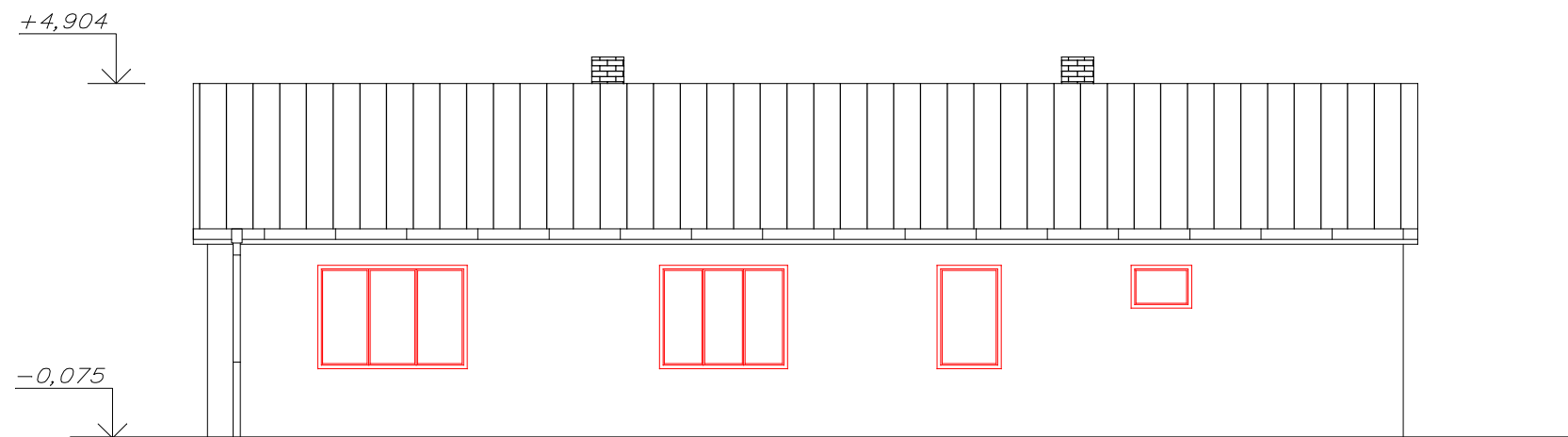


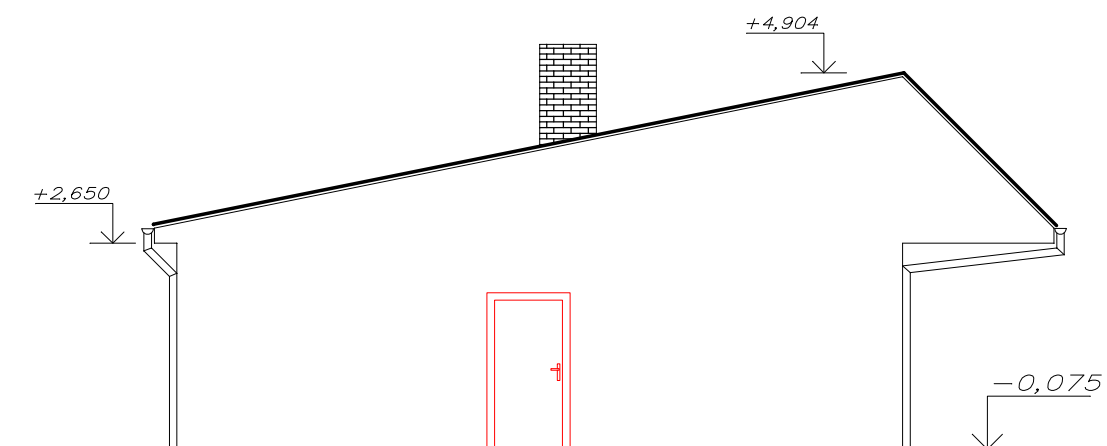
POHLED SEVEROVÝCHODNÍ



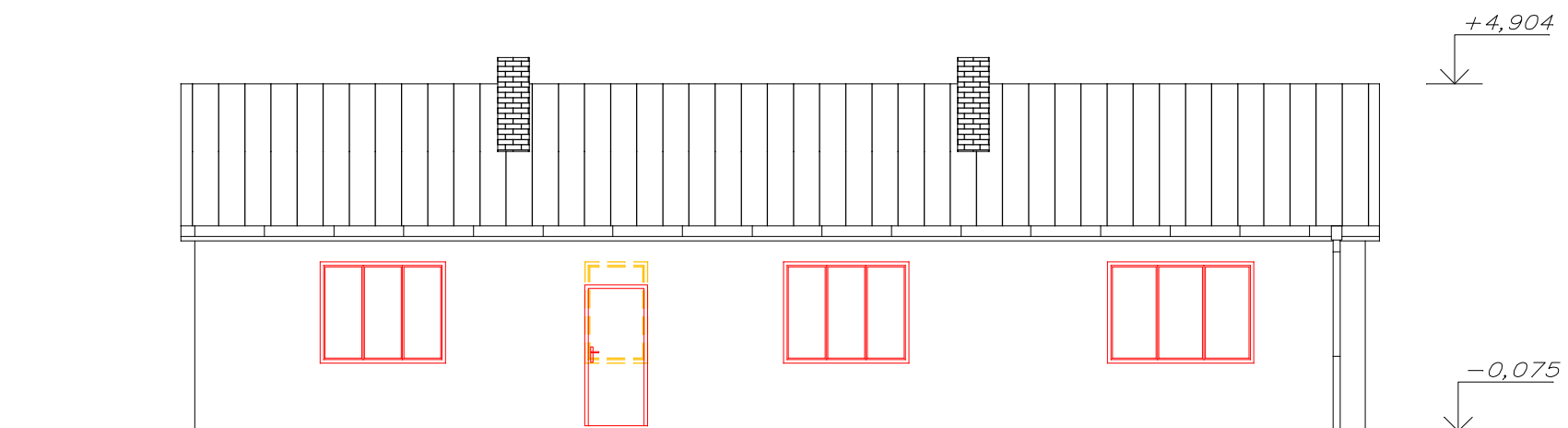
POHLED JIHOVÝCHODNÍ



POHLED JIHOZÁPADNÍ



POHLED SEVEROZÁPADNÍ



## POZNÁMKY

NÁTĚŘ FASÁDY:  
 - PŘED PROVEDENÍM NOVÉHO NÁTĚŘU FASÁDY BUDE PROVĚŘENA SOUDRŽNOST STÁVAJÍCÍ OMÍTKY S PODKLADEM. STÁVAJÍCÍ OMÍTKA JE MINERÁLNÍ ŠKRÁBANÁ BRÍZOLITOVÉHO TYPU.  
 - FASÁDA BUDE OČIŠTĚNA TLAKOVOU VODOU  
 - FASÁDA BUDE ZPEVNĚNA HLOUBKOVÝM ZPEVŇOVAČEM OMÍTEK, NAPŘ. WEBER H707  
 - NÁSLEDNĚ BUDE PROVEDENA PENETRACE PODKLADU A NOVÝ SILIKONOVÝ FASÁDNÍ NÁTĚŘ, NAPŘ. WEBER.TON SILIKON – ODSTÍN DLE VÝBĚRU STAVEBNÍKA

Zodp. projektant:	Ing.Martina Švecová		
Projektant:	Ing.Martina Švecová		
Vypracoval:	Ing.Martina Švecová		
Místo stavby:	k.ú.Krásné Loučky	Datum:	06/2015
Stavebník:	Město Krnov, Hlavní náměstí 1, 794 01 Krnov		
<b>SPORTOVNÍ KABINY KRÁSNÉ LOUČKY OPRAVY, ÚDRŽBA A MODERNIZACE</b>			
Obsah:	POHLEDY	Stupeň projektu:	
Díl:	D. DOKUMENTACE OBJEKTUENÍ	Měřítko:	1:100
		Formát:	A3
		Paré:	Výkres číslo: 06