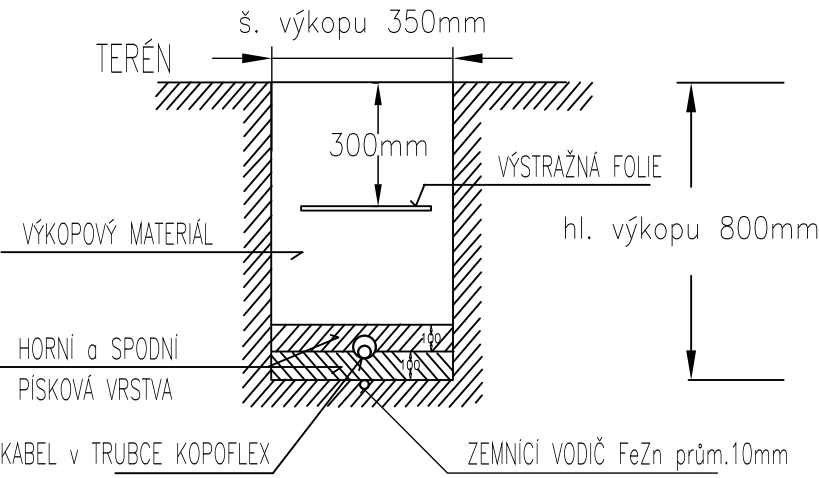
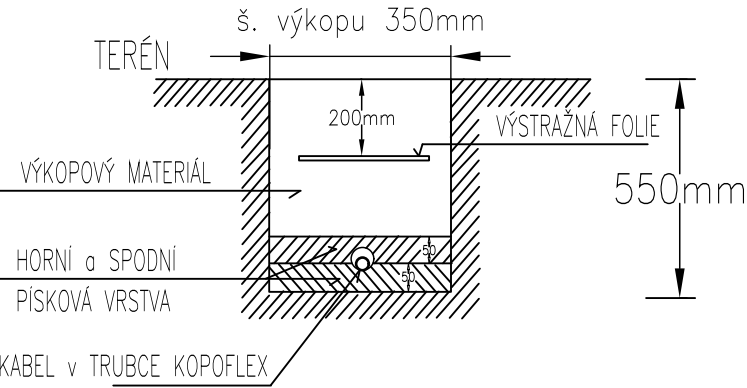


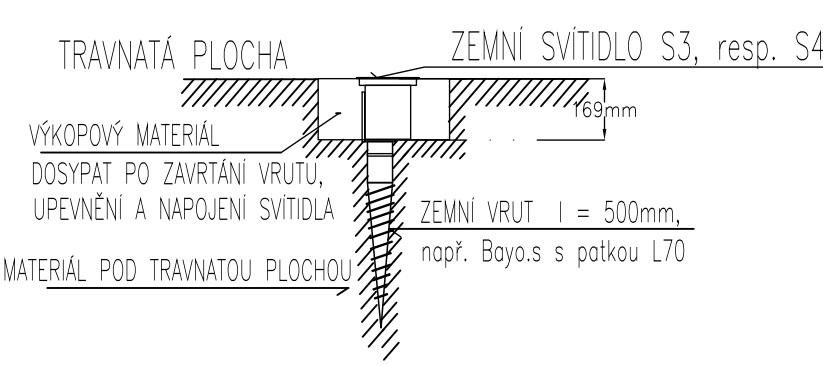
ULOŽENÍ KABELU V CHODNÍKU



ULOŽENÍ KABELU V TRAVNATÉ PLOŠE



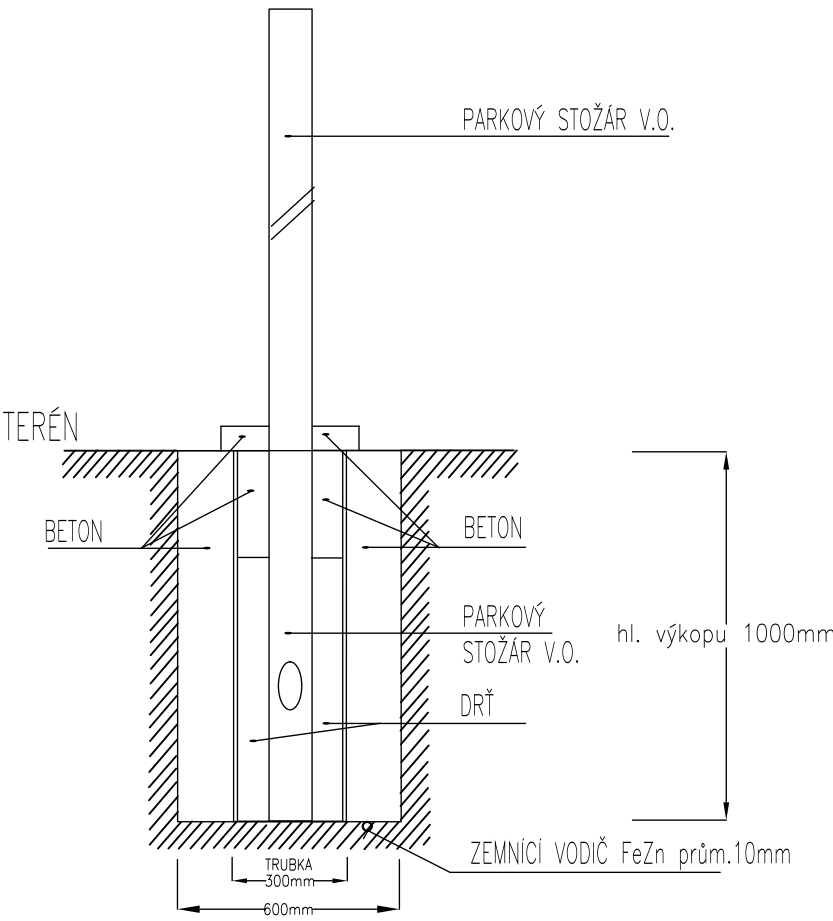
UCHYCENÍ ZEMNÍHO SVÍTIDLA



POZNÁMKA:

1. PŘED ZAHÁJENÍM VÝKOPOVÝCH PRACÍ JE NEZBYTNÉ POŽÁDAT O PŘESNÉ VYTÝČENÍ MAJITELE DOTČENÝCH PODZEMNÍCH SÍTÍ – viz DOKLADOVOU ČÁST A VÝKRES E1 !!!
2. VŠECHNY KABELY ULOŽENÉ V ZEMI BUDOU ZATAŽENY DO CHRÁNIČKY KOPOFLEX 40mm.
3. UCHYCENÍ ZEMNÍCH SVÍTIDEL S3 a S4 NA ZEMNÍ VRUT O DÉLCE 500mm PROVÉST DLE NÁKRESU NA TOMTO VÝKRESE.

UPEVNĚNÍ PARKOVÉHO STOŽÁRU V.O. V ZEMI



ULOŽENÍ KABELŮ DLE ČSN 736005

1. PŘI SOUBĚHU KABELŮ DO 1kv VZDÁLENOST OD SDĚLOVACÍCH KABELŮ 0,3m nebo 0,1m V CHRÁNIČCE
2. PŘI SOUBĚHU KABELŮ DO 1kv VZDÁLENOST OD PLYNOVÉHO POTRUBÍ do 0,4 MPa 0,6m
3. PŘI SOUBĚHU KABELŮ DO 1kv VZDÁLENOST OD VODOVODU 0,4m, OD KANALIZACE 0,5m
4. PŘI SOUBĚHU KABELŮ DO 1kv VZDÁLENOST OD DALŠÍCH SILOVÝCH KABELŮ (vč. POMOČNÝCH SILOVÝCH) DO 1kv 0,05m.
5. PŘI KŘÍŽENÍ KABELŮ DO 1kv VZDÁLENOST OD DALŠÍCH SILOVÝCH KABELŮ (vč. POMOČNÝCH SILOVÝCH) DO 1kv 0,05m
6. PŘI KŘÍŽENÍ KABELŮ DO 1kv VZDÁLENOST OD SDĚLOVACÍCH KABELŮ 0,3m nebo 0,1m V CHRÁNIČCE
7. PŘI KŘÍŽENÍ KABELŮ DO 1kv VZDÁLENOST OD PLYNOVÉHO POTRUBÍ do 0,4 MPa 0,4m nebo V CHRÁNIČCE 0,1m (CHRÁNIČKA PŘESAHUJE 1m)
8. PŘI KŘÍŽENÍ KABELŮ DO 1kv VZDÁLENOST OD VODOVODU 0,4m, OD KANALIZACE 0,3m.

NAPĚŤOVÁ SOUSTAVA: 3+N+PE stř. 50Hz, 400V / TN-S
OCHRANA PŘED ÚRAZEM EL. PROUDEM DLE ČSN 332000-4-41 ed.2

VYPRACOVAL	ODP.PROJ.PROFESE	KONTROLOVAL	ODP.PROJ.STAVBY		
	Ing. Bedřich Marek				
OKRES: Moravskoslezský		OBEC: Krnov			
INVESTOR: Město Krnov, Hlavní nám. 1, 794 01 KRNOV					
Osvětlení kostela sv. Martina v Krnově Elektroinstalace				FORMAT	2 A4
				DATUM	02.11.2016
				STUPEN	DSP
				MERITKO	1:20
				ZAK.CISLO:	
Uložení kabelů, uchycení zemních svítidel				ARCHIVNI CISLO 14/2016	C.VYKRESU E 3