

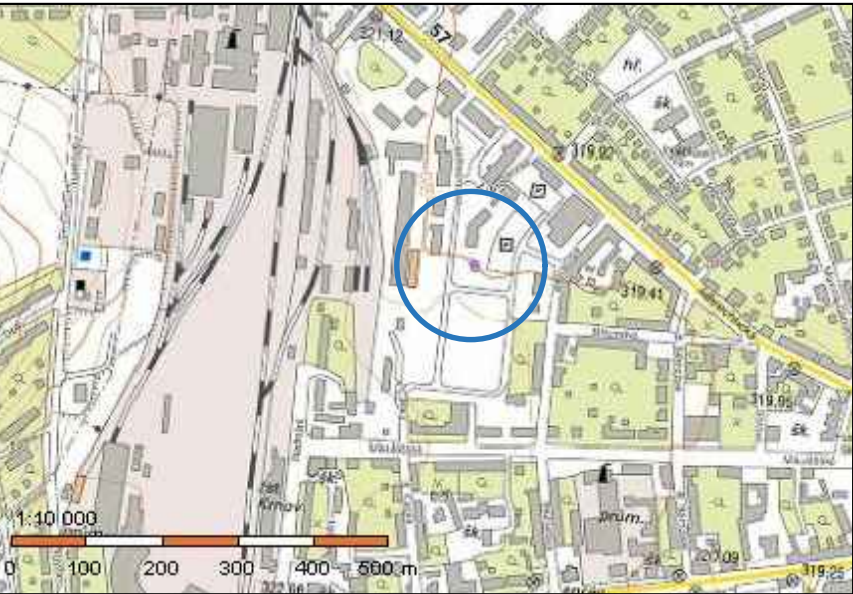
LEGENDA PLOCH

- | | | | |
|--|---|--|--|
| | HRANICE OBJEKTŮ NA PODKLADU KATASTRÁLNÍ MAPY, OBJEKT č.p. 3122/33 | | OCHRANNÉ PÁSMO VODOVODNÍHO ŘÁDU 1,5m OBOUSTRANNÉ OD VEDENÍ |
| | ROZSAH DEMOLICE NA PODKLADU KATASTRÁLNÍ MAPY, OBJEKT č.p. 2270/33a | | OCHRANNÉ PÁSMO SPLAŠKOVÉ KANALIZACE 1,5m OBOUSTRANNÉ OD VEDENÍ |
| | MANIPULAČNÍ PROSTOR PRO STROJE A MECHANIZACI | | OCHRANNÉ PÁSMO VEDENÍ NN 1,0m OBOUSTRANNÉ OD VEDENÍ |
| | ZPEVNĚNÁ PLOCHA PRO POJEZD VOZIDEL Z VIBROVANÉHO KAMENIVA 16/32 tl.150mm | | OCHRANNÉ PÁSMO TELEKOMUNIKAČNÍHO VEDENÍ 1,5m OBOUSTRANNÉ OD VEDENÍ |
| | MOBILNÍ OPLOCENÍ STAVENIŠTĚ - ZABEZPEČENÍ PROTI VNIKUTÍ 3. OSOB - VSTUP ZAJIŠTĚN POMOCÍ BRÁN (6m) | | |

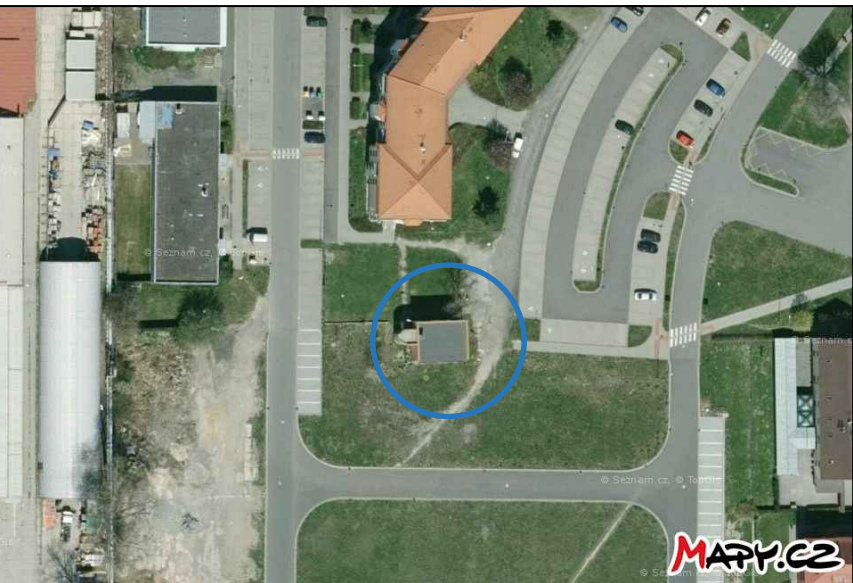
LEGENDA ZNAČEK

- | | | | |
|---|---|-----|--|
| ① | PLOCHA 4x4m PRO SKLADOVÁNÍ ODPADŮ 17 01 (BETON, CIHLY, TAŠKY A KERAMIKA) | ① | STAVEBNÍ BUŇKA PRO POTŘEBY PRACOVNÍKŮ |
| ② | PLOCHA 4x4m PRO SKLADOVÁNÍ ODPADŮ 17 02 (DŘEVO, SKLO A PLASTY) | ② | MOBILNÍ WC PRO POTŘEBY PRACOVNÍKŮ |
| ③ | PLOCHA 4x3m PRO SKLADOVÁNÍ ODPADŮ 17 04 (KOVY VČETNĚ JINÝCH SLITIN) | ③ | NEFUNKČNÍ REVIZNÍ ŠACHTA |
| ④ | PLOCHA 4x3m PRO SKLADOVÁNÍ ODPADŮ 17 05 (ZEMINA, KAMENÍ, VYTĚŽENÁ JALOVÁ HORNINA) | HUP | HLAVNÍ UZÁVĚR PLYNU - NEPROVOZOVANÉ ZAŘÍZENÍ |
| ⑤ | PLOCHA 4x3m PRO SKLADOVÁNÍ ODPADŮ 17 08 (STAVEBNÍ MATERIÁL NA BÁZI SÁDRY) | NN | PILÍŘ NN - PŘED ZAHÁJENÍM DEMOLIČNÍCH PRACÍ BUDE ODPOVÍDAJÍCÍM ZPŮSOBEM ZAJIŠTĚN PROTI POŠKOZENÍ |
| ⑥ | PLOCHA 4x3m PRO SKLADOVÁNÍ ODPADŮ 17 09 (JINÉ STAVEBNÍ A DEMOLIČNÍ ODPADY) | | BŘÍZA BĚLOKORÁ, OBVOD KMENE 1200mm |
| ⑦ | PLOCHA 6,25x3m PRO ULOŽENÍ KONTEJNERU ABROLL 15m³ URČENÉHO KE SKLADOVÁNÍ ODPADŮ 17 03 (ASFALTOVÉ SMĚSI A VÝROBKY S DEHTU) | | NÁLETOVÉ DŘEVINY |
| ⑧ | PLOCHA 6,25x3m PRO ULOŽENÍ KONTEJNERU ABROLL 15m³ URČENÉHO KE SKLADOVÁNÍ ODPADŮ 17 06 (IZOLAČNÍ MATERIÁLY) | | |

SITUACE ŠIRŠÍCH VZTAHŮ



SATELITNÍ SNÍMEK LOKALITY



LEGENDA SÍTÍ

STÁVAJÍCÍ SÍŤ

- | | |
|--|---|
| | VODOVODNÍ ŘÁD |
| | KANALIZACE JEDNOTNÁ |
| | PODZEMNÍ VEDENÍ NN DO 1kV |
| | TELEKOMUNIKAČNÍ PODZEMNÍ VEDENÍ |
| | NADZEMNÍ VEDENÍ SLABOPROUDU - NEPROVOZOVANÉ |

DEMOLICE OBJEKTU
ALBRECHTICKÁ 2270/33a, KRNOV

INVESTOR: MĚSTO KRNOV, HLAVNÍ NÁMĚSTÍ 96/1, 794 01 KRNOV

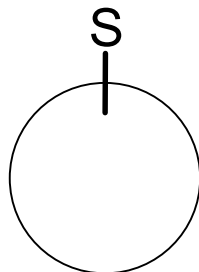
PROJEKTANT
R. ZATLOUKAL

VYPRACOVAL
BC. J.UHEREK

AUTORIZOVAL
ING. G. AKRITIDIS

PARÉ ČÍSLO

SITUAČNÍ VÝKRES ŠIRŠÍCH VZTAHŮ
C. SITUAČNÍ VÝKRESY



RZ 106-2018/08
ČERVENEC 2018
BOURACÍ PRÁCE
měřítko ozn.výkr.
1:250 C.1